



## Face Sud : Canyoning, Via Ferrata, Spéléologie, Escalade, Via Cordata, Canoë-kayak – Vallon Pont d'Arc

Specialists in outdoor sports - Vallon Pont d'Arc. Canyoning, via ferrata, caving, canoeing and rock climbing. Fully qualified team of professionals. Weekends deals. Packages on offer for groups, team-building endeavours and seminars. Activities suitable for children from t..



📍 89 allée des Cades - **Vallon-Pont-d'Arc**  
☎ **04 75 87 27 23**  
✉ **contact@face-sud.com**  
🌐 More information [www.otsv.fr/fd803d](http://www.otsv.fr/fd803d)

**Openings :** Du 16/01 au 22/12. Fermé le dimanche. **Prices :** Tarif groupe à partir de 8 personnes.

## Balazuc Loisirs : Location de vélos classiques et électriques

📍 78 impasse des Salles - **Balazuc**  
☎ **06 89 43 72 33**  
✉ **contact@balazuc-loisirs.com**  
🌐 More information [www.otsv.fr/5dec7b](http://www.otsv.fr/5dec7b)



**Openings :** Toute l'année. Tous les jours. Fermé le dimanche. Ouvert le dimanche en juillet-août. **Prices :** 15 € la 1/2 journée et 20 € la journée. Possibilité de retour en mini bus : départ en vélo de notre base et retour en mini-bus depuis Ruoms : 20 € la 1/2 journée et 25 € la journée.



## Mountain bike routes base in Ardèche Sources et Volcans

Between the "sucs" and the young volcanoes, discover by mountain bike an exceptional territory which extends from the Cévennes Vivaroises to the Ardèche Mountains. Our site includes 6 marked routes adapted to all levels of practice on more than 100km of circuits.



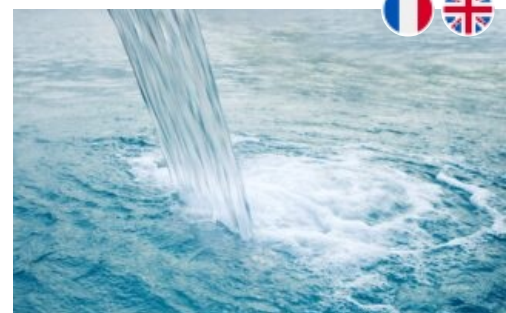
📍 Parking de la Maison du Parc - **Jaujac**  
☎ **04 75 36 46 26**  
✉ **tourisme@sourcesvolcans.com**  
🌐 More information [www.otsv.fr/239597](http://www.otsv.fr/239597)

**Openings :** Toute l'année. **Prices :** Accès libre. Plan disponible sur le site de départ et dépliants à retirer dans les 3 bureaux de l'Office de Tourisme Ardèche des Sources et Volcans (Jaujac, Meyras et Thueyts) gratuitement.

## Excursion: Cycling, Via Ardèche and Hydrotherapy

Discover the Via Ardèche in Lalevade before stopping by the thermal baths of Neyrac-les-Bains or Vals-les-Bains, a perfect opportunity to combine sport and relaxation in Ardèche.

📍 Allée de Vals - **Lalevade-d'Ardèche**  
☎ **07 89 73 34 45**  
🌐 More information [www.otsv.fr/f21ddd](http://www.otsv.fr/f21ddd)







**Openings :** Toute l'année, tous les jours de 9h à 19h. **Prices :** Tarif unique : de 60 à 72 € (Tarif par personne Neyrac les bains 60€ Vals les bains 72€). Le prix comprend : - Les vélos électriques - L'entrée pour 2h à Vals les bains OU L'entrée pour la journée à Neyrac les bains - le guidage online (possibilité d'inclure le pique nique de spécialités Ardéchoises).



## Skate park in Meyras

Skate park with two banisters with also some equipments to do a tiny mountain bike tour.






-  Impasse des Micocouliers (proche parking camping car) - **Meyras**
-  **04 75 94 42 40**
-  **contact@meyras.fr**
-  More information [www.otsv.fr/22f8f2](http://www.otsv.fr/22f8f2)

**Openings :** Toute l'année

## Base VTT | Circuit 05 : On the lower valley of the Lignon

This circuit takes beautiful and playful paths in the undergrowth, sometimes technical. Passage to Fabras, then descent on a beautiful monotracer in the "Grand Val" before crossing several bridges! Climbs and descents follow one another.

-  50 allée Marie-Sauzet - **Jaujac**
-  **04 75 36 46 26**
-  **tourisme@sourcesvolcans.com**
-  More information [www.otsv.fr/158c66](http://www.otsv.fr/158c66)



**Openings :** Toute l'année. **Prices :** Accès libre.



## Ardèche Randonnées – Mountain Guide Centre

Experience a unique way to hike by being part of local life and getting up close and personal with the lands and locals who make the region what it is.



-  Maison Champanhet - **Vals-les-Bains**
-  **07 86 43 31 81**
-  **contact@ardeche-randonnees.fr**
-  More information [www.otsv.fr/2cf74c](http://www.otsv.fr/2cf74c)

**Openings :** Ouvert toute l'année de 8h à 20h. Se renseigner auprès de l'Office de Tourisme. **Prices :** Randonnée programmée demi-journée 15€ / - 12 ans 8 € Randonnée programmée journée adulte 20 € / - 12 ans 12 € Groupe à la demande demi journée 140 € / Journée 220 €

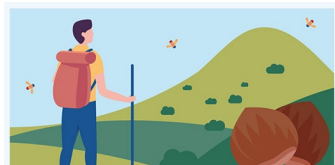
## Base VTT | Circuit 04 : The Col de la Croix de Millet by the volcano

Varied route, around the village with an ascent to the top of the Col de Millet.

-  50 allée Marie-Sauzet - **Jaujac**
-  **04 75 36 46 26**
-  **tourisme@sourcesvolcans.com**
-  More information [www.otsv.fr/41c15c](http://www.otsv.fr/41c15c)



**Openings :** Toute l'année. **Prices :** Accès libre.



L'application est proposée par le Parc naturel régional des Monts d'Ardèche et les offices de tourisme du territoire pour découvrir des magnifiques sentiers, paysages et patrimoines. comprend des randonnées pédestres, équestres, vélos, VTT et même hivernales avec les parcours de ski de randonnée et de raquettes à neige.







## Excursion: sport bike & Via Ferrata

Discover the crests and paths of the Gravenne volcano on an electric mountain bike before reaching the inevitable Devil's Bridge and its via ferrata. A sporty route and a unique view over the Ardèche for guaranteed thrills!



- Place du champ de Mars - **Thueyts**
- ☎ **07 89 73 34 45**
- 🌐 More information [www.otsv.fr/f21ddd](http://www.otsv.fr/f21ddd)

**Openings :** Toute l'année, tous les jours de 9h à 19h. **Prices :** Tarif unique : 59 € (par personne). Le prix comprend : - Le VTT électrique - L'équipement de via ferrata - L'entrée sur le parcours - le guidage online (possibilité d'inclure le pique nique de spécialités Ardéchoises).

## Pumptrack of Lalevade in Ardèche

A closed loop course consisting of several consecutive bumps and sharp turns. Bikes, BMX, mountain bikes and all board sports such as skateboards, longboards, rollerblades and scooters are allowed.

- Allée de Vals - **Lalevade-d'Ardèche**
- ☎ **04 75 38 00 51**
- ✉ [accueil@lalevade.fr](mailto:accueil@lalevade.fr)
- 🌐 More information [www.otsv.fr/1fcb53](http://www.otsv.fr/1fcb53)



**Openings :** Toute l'année : ouvert tous les jours. **Prices :** Gratuit



## Excursion: Bachelor/Bachelorette Party

Your friend will soon take the plunge and forget his single life? Live together a bachelor party girl/ boy! So we forget the costumes and other bad taste makeup and we think weekend sensation...



- Avenue du Val d'Ardèche - **Thueyts**
- ☎ **07 89 73 34 45**
- 🌐 More information [www.otsv.fr/68cc4a](http://www.otsv.fr/68cc4a)

**Openings :** Toute l'année, tous les jours de 9h à 19h. À la demande. **Prices :** Tarif unique : 65 €. Gratuit pour le/la marié(e) ! Le prix comprend - le vélo électrique avec un parcours découverte et sensation - l'équipement de via ferrata et l'entrée sur le parcours -un apéritif de spécialité ardéchoises.

## Base canyon de la Besorgues

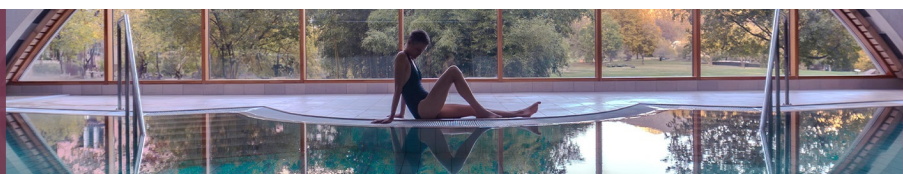
A few miles from Aubenas, come and discover "la base Canyon de la Besorgues" : guided activities in rivers or in wilderness (canyoning, speleology, via ferrata, climbing, ...) for all ages and with professionals.

- Quartier Labro - **Labastide-sur-Bésorgues**
- ☎ **04 75 38 67 37**
- ✉ [contact@canyon-besorgues.com](mailto:contact@canyon-besorgues.com)
- 🌐 More information [www.otsv.fr/bbf0cb](http://www.otsv.fr/bbf0cb)



**Openings :** Du 15/04 au 11/11. Le reste de l'année sur réservation. **Prices :** De 29 à 80 €.

THERMES  
**Neyrac-les-Bains**  
Cures thermales  
Spa et bien-être





## Mountain biking & local tasting

Discover the joys of mountain biking in the mountains around Jaujac with our guide Émilie! On your return to the village, we'll be serving an aperitif made with local produce to round off the day in style! Booking advised.



- 📍 105 rue Jean Moulin - **Jaujac**
- ☎ **06 26 31 86 38**
- ✉ [info@ardeche.bike](mailto:info@ardeche.bike)
- 🌐 More information [www.otsv.fr/8f23a1](http://www.otsv.fr/8f23a1)

**Openings** : Toute l'année, tous les mardis. Dès 16h. **Prices** : Tarif unique : 45 €.

## Ebike Rentals – Lalevade

Rental and delivery of electric bikes deposited directly at your accommodation. Day/ half day/ week or for holidays. Self-guided exit by electric bike with deposit on the Ardèche plateau.

- 📍 Allée de Vals - **Lalevade-d'Ardèche**
- ☎ **07 89 73 34 45**
- ✉ [reservation@location-ebike.com](mailto:reservation@location-ebike.com)
- 🌐 More information [www.otsv.fr/f21ddd](http://www.otsv.fr/f21ddd)



**Openings** : Du 01/05 au 01/10 de 9h à 20h. Hors saison, local accueil fermé : contacter directement le prestataire. Location possible à Thueyts. **Prices** : 1 jour : de 40 à 45 € 2 jours : de 78 à 86 € 3 jours : de 109 à 153 €. Tarifs variant en fonction du type de location : VTC ou VTT. Location demi-journée : 35€ VTC et 39€ VTTs Location de remorque enfants à 14€ Sortie thématiques à vélo à partir de 45€.



## Mountain bike base | Circuit 02: The living corridor and the Freydeyres stream

Circuit around Jaujac, from the coulée vive to Fabras.



- 📍 50 allée Marie-Sauzet - **Jaujac**
- ☎ **04 75 36 46 26**
- ✉ [tourisme@sourcesvolcans.com](mailto:tourisme@sourcesvolcans.com)
- 🌐 More information [www.otsv.fr/e7430d](http://www.otsv.fr/e7430d)

**Openings** : Toute l'année. **Prices** : Accès libre.

## Base VTT | Circuit 03 : Enduro course

Enduro course, fun and sporty, allowing to combine the pleasure of a downhill itinerary with the sporty character of the few climbs strewn on the course located under the peaks of Ladenne and Courcoussat.

- 📍 50 allée Marie-Sauzet - **Jaujac**
- ☎ **04 75 36 46 26**
- ✉ [tourisme@sourcesvolcans.com](mailto:tourisme@sourcesvolcans.com)
- 🌐 More information [www.otsv.fr/a3a289](http://www.otsv.fr/a3a289)



**Openings** : Toute l'année. **Prices** : Accès libre.



**1 PASS**  
38 expériences  
merveilleuses

**PASS**  
Ardèche





**3 FORMULES**

3 JOURS	46€
6 JOURS	60€
ANNUEL	79€








## Base VTT | Circuit 01: Discovering the village

Country walk around and in the heart of the village of Jaujac. Accessible for children. The itinerary passes by the house of the Monts d'Ardèche Regional Natural Park, the centre and the old village, the Chastelas.



- 📍 50 allée Marie-Sauzet - **Jaujac**
- ☎ **04 75 36 46 26**
- ✉ **tourisme@sourcesvolcans.com**
- 🌐 More information [www.otsv.fr/397dc1](http://www.otsv.fr/397dc1)

**Openings :** Toute l'année. **Prices :** Accès libre.

## Ebike rentals

Rental and delivery of adult and child electric bikes delivered directly to your accommodation. A day/ half day/ week or for holidays. Self-guided exit by electric bike with deposit on the Ardèche plateau.

- 📍 Avenue du Val d'Ardèche - **Thueyts**
- ☎ **07 89 73 34 45**
- ✉ **reservation@location-ebike.com**
- 🌐 More information [www.otsv.fr/f21ddd](http://www.otsv.fr/f21ddd)



**Openings :** Toute l'année de 8h à 20h. **Prices :** 1 jour : de 40 à 45 € 2 jours : de 78 à 86 € 3 jours : de 109 à 153 €. Tarifs variant en fonction du type de location : VTC ou VTT. Location demi-journée : 35€ VTC et 39€ VTTs Location de remorque enfants à 14€ Sortie thématiques à vélo à partir de 45€.



## Excursion: Free descent by bike

Set off from the Bez farm and descend the foothills of the Tanargue, between forest trails and small bucolic roads, perched villages and bathing spots. Transport by van with your bikes included to the starting point.



- 📍 Allée de Vals - **Lalevade-d'Ardèche**
- ☎ **07 89 73 34 45**
- 🌐 More information [www.otsv.fr/68cc4a](http://www.otsv.fr/68cc4a)

**Openings :** Toute l'année, tous les jours de 9h à 19h. **Prices :** Tarif unique : 79 €. Le prix comprend : - Les vélos électriques - le transport en van privé jusqu'à la ferme du Bez - le guidage online.

## Top Vélo Vals

Electric bike hire, sales and repairs of all makes.

- 📍 69 rue Jean Jaurès - **Vals-les-Bains**
- ☎ **04 75 38 02 77**
- ✉ **topvelovals1@bbox.fr**
- 🌐 More information [www.otsv.fr/97ba00](http://www.otsv.fr/97ba00)



**Openings :** Toute l'année. 7 jours sur 7 de 8h30 à 18h en période estivale, de avril à juin et en septembre. Reste de l'année : du mardi au samedi de 8h30 à 12h et de 14h à 18h. **Prices :** Location vélos électriques : à la demi-journée (à partir de 35 €), à la journée (à partir de 40 €), pour le week-end (à partir de 86€ pour 2 jours) ou à la carte. Location de remorque (25 €) et vélo enfant (20 €/jour). Encadrement possible par un professionnel : tarifs et conditions en nous contactant. Livraison possible sur votre lieu de vacances : tarifs et conditions en nous contactant.





## Base VTT | Circuit 08 : Le tour du Tanargue

This long and physical circuit takes you to the Tanargue massif. The route takes forest paths with magnificent landscapes. Wild atmosphere and panoramas guaranteed! At the end of the course, descent on nearly 14 kms.



- 50 allée Marie-Sauzet - **Jaujac**
- 04 75 36 46 26**
- [tourisme@sourcesvolcans.com](mailto:tourisme@sourcesvolcans.com)**
- More information **[www.otsv.fr/5fe9ba](http://www.otsv.fr/5fe9ba)**

**Openings :** Toute l'année. **Prices :** Accès libre.

## Excursion: Sunset aperitif for two

Mix up effort & pleasure with our apero-sunset from Thueyts. Embark in the late afternoon with your electric bikes and your 100% local picnic, towards the sunset on an exceptional panorama of the Monts d'Ardèche.

- Place du champ de Mars - **Thueyts**
- 07 89 73 34 45**
- More information **[www.otsv.fr/68cc4a](http://www.otsv.fr/68cc4a)**



**Openings :** Toute l'année, tous les jours de 16h à 21h. **Prices :** Tarif unique : 90 € (pour 2 personnes). Le prix comprend : - Les vélos électriques - L'apéro pique-nique de spécialités ardéchoises - le guidage online.



## Born2aventure



- 50 route des chambons - **Borne**
- 07 62 94 69 65**
- [marion.delhomme.42@gmail.com](mailto:marion.delhomme.42@gmail.com)**
- More information **[www.otsv.fr/036350](http://www.otsv.fr/036350)**

**Openings :** Du 08/05 au 11/11/2024. **Prices :** Tarif unique : de 45 à 62 € (Demie-journée). Journée de 66 € à 85 €.

## Ardèche Bike

Muscle and electric-assist mountain bikes rentals, 300 m from the departures of the Jaujac local mountain bike base. With family or friends, for a ride or to explore the mountains, our specially prepared bikes will be your best companions during your stay.

- 105 rue Jean Moulin - **Jaujac**
- 06 26 31 86 38**
- [info@ardeche.bike](mailto:info@ardeche.bike)**
- More information **[www.otsv.fr/8f23a1](http://www.otsv.fr/8f23a1)**



**Prices :** Gratuit pour les accompagnateurs en montagne, les accompagnateurs guides. Tarifs des locations : VTT musculaire Trail : 1/2 journée : 15€ / 1 jour : 22€ / 2 jours : 43€ VTT musculaire Enduro léger : 1/2 journée : 25€ / 1 jour : 35€ / 2 jours : 69€ VTT électrique Trail : 1/2 journée : 34€ / 1 jour : 48€ / 2 jours : 94€ Garantie casse & vol incluse avec Tulip + casque, anti-vol et kit de réparation.

*à votre écoute toute l'année*



**Office de Tourisme Sources & Volcans**  
2 place du bosquet  
Neyrac-les-Bains  
07380 Meyras

**04 75 36 46 26**  
[tourisme@sourcesvolcans.com](mailto:tourisme@sourcesvolcans.com)  
[www.sourcesvolcans.com](http://www.sourcesvolcans.com)  
 @sourcesetvolcans