



## Chambre d'hôtes La Louve

Notre chambre d'hôte est une ancienne clède qui a été restaurée, tout en faisant l'éloge de son passé animé et authentique. Sur sa terrasse privative veille une louve inspirant sa créativité.



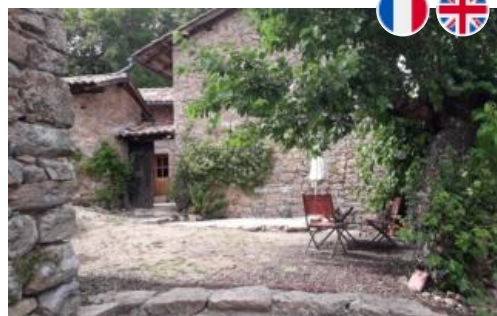
📍 2340, Route de Saint-Louis - **La Souche**  
☎ **07 67 13 55 59**  
✉ [info@lescabanessduloupleu.com](mailto:info@lescabanessduloupleu.com)  
🌐 Plus d'informations [www.otsv.fr/cce699](http://www.otsv.fr/cce699)

**Ouvertures** : Du 01/04 au 20/10. **Tarifs** : Une personne : de 100 à 120 € Deux personnes : de 100 à 120 € Repas : 25 € Week-end : 240 € Semaine : 720 €. Location des vélos électriques (VTT) : 25€ la demi-journée / 35€ la journée. Taxe de séjour incluse.

## Chez Cyril et Isa

Chambre pour 2 personnes dans un hameau du village de Caractère de Jaujac. Lit en 160, salle de bain avec douche et wc privée. Pour votre réservation, merci de nous contacter en soirée.

📍 1365 chemin du Serre - **Jaujac**  
☎ **06 62 59 74 65**  
✉ [cyjacquard@gmail.com](mailto:cyjacquard@gmail.com)  
🌐 Plus d'informations [www.otsv.fr/fccd75](http://www.otsv.fr/fccd75)



**Ouvertures** : Du 01/01 au 31/12. **Tarifs** : Nuitée : 70 € (Prix pour la 1ère nuit. Nuitée supplémentaire : 60€ 2 nuits minimum du 01/07 au 31/08). Draps serviettes et petit déjeuner compris. 2 nuits minimum entre le 14/7 et 15/8. Taxe de séjour non incluse.



## Chez Justin

La maison d'hôte "Chez Justin" située sur une propriété arborée à 2 km du centre bourg vous propose une chambre double tout confort avec accès par sa terrasse privative. Elle se situe au départ de nombreux chemins de randonnées et d'un coin baignade.



📍 Saint amour - **Burzet**  
☎ **06 44 71 89 93**  
✉ [nicole.cornote@orange.fr](mailto:nicole.cornote@orange.fr)  
🌐 Plus d'informations [www.otsv.fr/ca9c21](http://www.otsv.fr/ca9c21)

**Ouvertures** : Du 01/05 au 15/10. **Tarifs** : Deux personnes : 65 € (La nuitée) Repas : 25 €. Panier pique-nique : 11 €.

## La Babounette

Chambre d'hôtes La Babounette située sur Jaujac.

📍 45 Chemin de la Mercerie - **Jaujac**  
☎ **0777790437**  
✉ [lababounette07@gmail.com](mailto:lababounette07@gmail.com)  
🌐 Plus d'informations [www.otsv.fr/9a2db0](http://www.otsv.fr/9a2db0)



**Ouvertures** : Du 01/01 au 31/12. **Tarifs** : Du 06/01/2024 au 10/01/2025 Deux personnes : de 130 à 180 €. Du 11/01/2025 au 09/01/2026 Deux personnes : de 130 à 180 €.



## La Calade – chambre Ardoise

Laissez-vous porter par le charme de la chambre Ardoise, située dans notre maison au cœur du PNR des Monts d'Ardèche. Entrée indépendante, 25 m<sup>2</sup> conçu pour votre détente ! Lit 160x200, une salle de bain, un petit coin bureau, une commode et un fauteuil...



📍 2400, route de Sainte Marguerite - **Chirols**  
☎ **06 88 65 58 44**  
✉ [lacaladeardeche@gmail.com](mailto:lacaladeardeche@gmail.com)  
🌐 Plus d'informations [www.otsv.fr/72375c](http://www.otsv.fr/72375c)

**Ouvertures :** Du 01/01 au 15/11. Arrivée à partir de 16h / départ avant 11h30. **Tarifs :** Du 01/01 au 20/06/2024 Une personne : 92 € Deux personnes : 92 € Repas : de 15 à 20 € Personne supplémentaire : 25 € (par nuit) Taxe de séjour : 0,70 € (Par jour et par adulte). Du 21/06 au 20/09/2024 Une personne : 98 € Deux personnes : 98 € Repas : de 14 à 20 € Personne supplémentaire : 25 € (par nuit) Taxe de séjour : 0,70 € (Par jour et par adulte). Du 21/09 au 15/11/2024 Une personne : 92 € Deux personnes : 92 € Repas : de 15 à 20 € Personne supplémentaire : 25 € (par nuit) Taxe de séjour : 0,70 € (Par jour et par adulte). Taxe de séjour non incluse.

## La Calade – chambre Chanvre

Tombez sous le charme de la chambre Chanvre, située dans notre maison au cœur du PNR des Monts d'Ardèche. Entrée indépendante, 25 m<sup>2</sup> avec Lit 160x200, banquette-lit 90x190, une sdb et un petit coin bureau. Terrasse privative avec un escalier en pierre.

📍 2400, route de Sainte Marguerite - **Chirols**  
☎ **06 88 65 58 44**  
✉ [lacaladeardeche@gmail.com](mailto:lacaladeardeche@gmail.com)  
🌐 Plus d'informations [www.otsv.fr/46744d](http://www.otsv.fr/46744d)



**Ouvertures :** Du 01/01 au 15/11. Arrivée à partir de 16h / départ avant 11h30. **Tarifs :** Du 01/01 au 20/06/2024 Une personne : 112 € Deux personnes : 112 € Trois personnes : 130 € Repas : de 15 à 20 € Personne supplémentaire : 25 € (par nuit) Taxe de séjour : 0,70 € (Par jour et par adulte). Du 21/06 au 20/09/2024 Une personne : 130 € Deux personnes : 130 € Trois personnes : 155 € Repas : de 15 à 20 € Personne supplémentaire : 25 € (par nuit) Taxe de séjour : 0,70 € (Par jour et par adulte). Du 21/09 au 15/11/2024 Une personne : 112 € Deux personnes : 112 € Trois personnes : 137 € Repas : de 15 à 20 € Personne supplémentaire : 25 € (par nuit) Taxe de séjour : 0,70 € (Par...



## La Calade – chambre Lin

Laissez-vous porter par le charme de la chambre Lin, située dans notre maison au cœur du PNR des Monts d'Ardèche. Entrée indépendante, 20 m<sup>2</sup> conçu pour votre détente ! Lit 160x200, une salle de bain, un petit coin bureau, une penderie et un fauteuil...



📍 2400, route de Sainte Marguerite - **Chirols**  
☎ **06 88 65 58 44**  
✉ [lacaladeardeche@gmail.com](mailto:lacaladeardeche@gmail.com)  
🌐 Plus d'informations [www.otsv.fr/ef8408](http://www.otsv.fr/ef8408)

**Ouvertures :** Du 01/01 au 15/11. Arrivée à partir de 16h / départ avant 11h30. **Tarifs :** Du 01/01 au 20/06/2024 Une personne : 92 € Deux personnes : 92 € Repas : de 15 à 20 € Personne supplémentaire : 25 € (par nuit) Taxe de séjour : 0,70 € (Par jour et par adulte). Du 21/06 au 20/09/2024 Une personne : 98 € Deux personnes : 98 € Repas : de 14 à 20 € Personne supplémentaire : 25 € (par nuit) Taxe de séjour : 0,70 € (Par jour et par adulte). Du 21/09 au 15/11/2024 Une personne : 92 € Deux personnes : 92 € Repas : de 15 à 20 € Personne supplémentaire : 25 € (par nuit) Taxe de séjour : 0,70 € (Par jour et par adulte). Taxe de séjour non incluse.

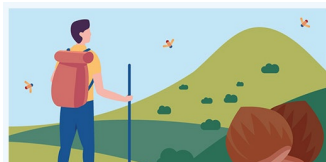
## La Calade – chambre Ocre

Laissez-vous porter par le charme de la chambre Ocre, située dans notre maison au cœur du PNR des Monts d'Ardèche. Entrée indépendante, 25 m<sup>2</sup> avec Lit 160x200, banquette-lit 90x190, une salle de bain et un petit coin bureau.

📍 2400, route de Sainte Marguerite - **Chirols**  
☎ **06 88 65 58 44**  
✉ [lacaladeardeche@gmail.com](mailto:lacaladeardeche@gmail.com)  
🌐 Plus d'informations [www.otsv.fr/247b6f](http://www.otsv.fr/247b6f)



**Ouvertures :** Du 01/01 au 15/11. Arrivée à partir de 16h / départ avant 11h30. **Tarifs :** Du 01/01 au 20/06/2024 Une personne : 92 € Deux personnes : 92 € Trois personnes : 117 € Repas : de 15 à 20 € Personne supplémentaire : 25 € (par nuit) Taxe de séjour : 0,70 € (Par jour et par adulte). Du 21/06 au 20/09/2024 Une personne : 98 € Deux personnes : 98 € Trois personnes : 123 € Repas : de 14 à 20 € Personne supplémentaire : 25 € (par nuit) Taxe de séjour : 0,70 € (Par jour et par adulte). Du 21/09 au 15/11/2024 Une personne : 92 € Deux personnes : 92 € Trois personnes : 117 € Repas : de 15 à 20 € Personne supplémentaire : 25 € (par nuit) Taxe de séjour : 0,70 € (Par jour et par...



L'application est proposée par le Parc naturel régional des Monts d'Ardèche et les offices de tourisme du territoire pour découvrir des magnifiques sentiers, paysages et patrimoines. comprend des randonnées pédestres, équestres, vélos, VTT et même hivernales avec les parcours de ski de randonnée et de raquettes à neige.







## La Calade – chambre Terracotta

La chambre Terracotta, vous charmera par son intérieur voûté et sa baie vitrée avec vue sur les montagnes du PNR des Monts d'Ardèche. Entrée indépendante par sa terrasse en bois, 25 m<sup>2</sup>, Lit 160x200, une sdb, un coin bureau, une commode et un fauteuil...



📍 2400, route de Sainte Marguerite - **Chirols**  
☎ **06 88 65 58 44**  
✉ [lacaladeardeche@gmail.com](mailto:lacaladeardeche@gmail.com)  
🌐 Plus d'informations [www.otsv.fr/27101a](http://www.otsv.fr/27101a)

**Ouvertures :** Du 01/01 au 15/11. Arrivée à partir de 16h / départ avant 11h30. **Tarifs :** Du 01/01 au 20/06/2024 Une personne : 98 € Deux personnes : 98 € Repas : de 15 à 20 € Personne supplémentaire : 25 € (par nuit) Taxe de séjour : 0,70 € (Par jour et par adulte). Du 21/06 au 20/09/2024 Une personne : 110 € Deux personnes : 110 € Repas : de 15 à 20 € Personne supplémentaire : 25 € (par nuit) Taxe de séjour : 0,70 € (Par jour et par adulte). Du 21/09 au 15/11/2024 Une personne : 98 € Deux personnes : 98 € Repas : de 15 à 20 € Personne supplémentaire : 25 € (par nuit) Taxe de séjour : 0,70 € (Par jour et par adulte). Taxe de séjour non incluse.

## La demeure des maîtres – chambre Graine de Lin

Laissez-vous séduire par la chambre graine de lin ! Accès indépendant avec ouverture sur un couradou fleuri et une petite cour intérieure ornée d'agrumes. Chambre exposée sud, lit double et 2 lits 90 en rez-de-chaussée. Kitchenette, douche à l'italienne..

📍 La Chabanne - **Chirols**  
☎ **0614129769**  
✉ [lademeuresdesmaitres@yahoo.fr](mailto:lademeuresdesmaitres@yahoo.fr)  
🌐 Plus d'informations [www.otsv.fr/29093e](http://www.otsv.fr/29093e)



**Ouvertures :** Toute l'année. **Tarifs :** Du 01/01 au 04/07/2025 Nuitée : 90 € Taxe de séjour : 0,70 € (par adulte et par jour). Du 05/07 au 25/07/2025 Nuitée : 95 € Taxe de séjour : 0,70 € (par adulte et par jour). Du 26/07 au 22/08/2025 Nuitée : 115 €. Du 23/08 au 05/09/2025 Nuitée : 95 € Taxe de séjour : 0,70 € (par adulte et par jour). Du 06/09 au 31/12/2025 Nuitée : 90 € Taxe de séjour : 0,70 € (par adulte et par jour). Gratuit pour les moins de 2 ans. Taxe de séjour non incluse.



## La demeure des maîtres – suite Brin d'herbe

Laissez-vous séduire par la suite brin d'herbe ! Accès indépendant par un escalier en pierre pour des nuits douces en toute tranquillité. Chambre de 35m<sup>2</sup> exposée sud, lit double et belle hauteur sous plafond. Kitchenette, douche à l'italienne.



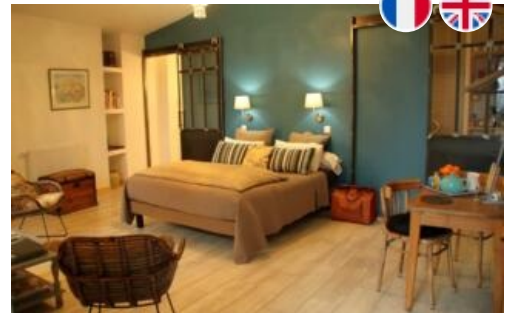
📍 La Chabanne - **Chirols**  
☎ **0614129769**  
✉ [lademeuresdesmaitres@yahoo.fr](mailto:lademeuresdesmaitres@yahoo.fr)  
🌐 Plus d'informations [www.otsv.fr/5d1466](http://www.otsv.fr/5d1466)

**Ouvertures :** Toute l'année. **Tarifs :** Du 01/01 au 04/07/2025 Nuitée : 90 € Taxe de séjour : 0,70 € (par adulte et par jour). Du 05/07 au 25/07/2025 Nuitée : 95 € Taxe de séjour : 0,70 € (par adulte et par jour). Du 26/07 au 22/08/2025 Nuitée : 115 € Taxe de séjour : 0,70 € (par adulte et par jour). Du 23/08 au 05/09/2025 Nuitée : 95 € Taxe de séjour : 0,70 € (par adulte et par jour). Du 06/09 au 31/12/2025 Nuitée : 90 € Taxe de séjour : 0,70 € (par adulte et par jour). Gratuit pour les moins de 2 ans. Taxe de séjour non incluse.

## La demeure des maîtres – suite du maître

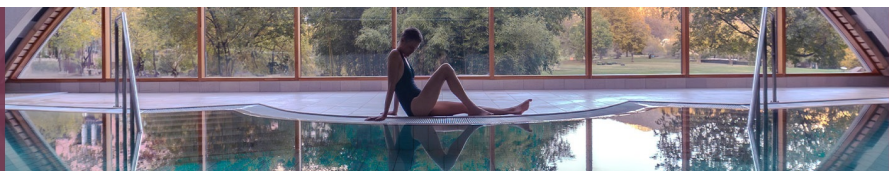
Laissez-vous séduire par la suite du maître ! Accès indépendant par un escalier extérieur en pierre, terrasse privative ombragée, chambre ensoleillée de 35m<sup>2</sup>, lit en 160, coin salon et 2 lits superposés. Kitchenette, douche à l'italienne..

📍 La Chabanne - **Chirols**  
☎ **0614129769**  
✉ [lademeuresdesmaitres@yahoo.fr](mailto:lademeuresdesmaitres@yahoo.fr)  
🌐 Plus d'informations [www.otsv.fr/ae3047](http://www.otsv.fr/ae3047)



**Ouvertures :** Toute l'année. **Tarifs :** Du 01/01 au 04/07/2025 Nuitée : 90 € Taxe de séjour : 0,70 € (par adulte et par jour). Du 05/07 au 25/07/2025 Nuitée : 95 € Taxe de séjour : 0,70 € (par adulte et par jour). Du 26/07 au 22/08/2025 Nuitée : 115 €. Du 23/08 au 05/09/2025 Nuitée : 95 € Taxe de séjour : 0,70 € (par adulte et par jour). Du 06/09 au 31/12/2025 Nuitée : 90 € Taxe de séjour : 0,70 € (par adulte et par jour). Taxe de séjour non incluse.

THERMES  
**Neyrac-les-Bains**  
Cures thermales  
Spa et bien-être





## La demeure des maîtres - suite Piment

Laissez-vous séduire par la suite piment ! Accès indépendant par un escalier extérieur en pierre, terrasse privative ombragée, chambre de 30m<sup>2</sup> offrant une belle exposition soleil couchant, lit en 160, coin salon et un lit 90. Kitchenette, salle de bain..



📍 La Chabanne - **Chirols**  
☎ **0614129769**  
✉ **lademeuredesmaitres@yahoo.fr**  
🌐 Plus d'informations [www.otsv.fr/c0b6ba](http://www.otsv.fr/c0b6ba)

**Ouvertures :** Toute l'année. **Tarifs :** Du 01/01 au 04/07/2025 Nuitée : 90 € Taxe de séjour : 0,70 € (par adulte et par jour). Du 05/07 au 25/07/2025 Nuitée : 95 € Taxe de séjour : 0,70 € (par adulte et par jour). Du 26/07 au 22/08/2025 Nuitée : 115 € Taxe de séjour : 0,70 € (par adulte et par jour). Du 23/08 au 05/09/2025 Nuitée : 95 € Taxe de séjour : 0,70 € (par adulte et par jour). Du 06/09 au 31/12/2025 Nuitée : 90 € Taxe de séjour : 0,70 € (par adulte et par jour). Taxe de séjour non incluse.

## La Grange

Ressourcez vous dans un coin magique du Parc Naturel Régional des Monts d'Ardèche. La Grange est située entre la station thermale de Vals Les Bains et de Neyrac les Bains. Chambres confortables à la décoration raffinée.

📍 425 chemin de la Chanareilles - **Prades**  
☎ **0625447578**  
✉ **contact@lagrange-prades.com**  
🌐 Plus d'informations [www.otsv.fr/bff7e3](http://www.otsv.fr/bff7e3)



**Ouvertures :** Du 11/01/2025 au 09/01/2026, tous les jours. **Tarifs :** Deux personnes : 89 €. Gratuit pour les moins de 2 ans. Enfant de 2 à 5 ans 10€/nuit. Possibilité suite familiale à 150 € la nuits (maximum 4 personnes). Taxe de séjour non incluse.



## La Myrtille - Chambre Châtaigne

Séjournes dans un lieu calme, propice au repos et au ressourcement ! C'est le lieu idéal pour un séjour "au vert" dans un hameau calme au bord de la Bourges



📍 115 Chemin de la Fabrique - **Péreyres**  
☎ **0620162371**  
✉ **groslydie@orange.fr**  
🌐 Plus d'informations [www.otsv.fr/a47869](http://www.otsv.fr/a47869)

**Ouvertures :** Du 01/03 au 11/11. **Tarifs :** Du 01/03 au 04/04/2025 Deux personnes : de 51 à 55 € (Du dimanche au jeudi : 51 € Vendredi et samedi : 55 €) Repas : 22 € Taxe de séjour : 0,70 € (Par personne adulte et par nuitée). Du 05/04 au 31/05/2025 Deux personnes : 55 € Repas : 22 € Taxe de séjour : 0,70 € (Par personne adulte et par nuitée). Du 01/06 au 28/06/2025 Deux personnes : de 51 à 55 € (Du dimanche au jeudi : 51 € Vendredi et samedi : 55 €) Repas : 22 € Taxe de séjour : 0,70 € (Par personne adulte et par nuitée). Du 29/06 au 31/08/2025 Deux personnes : 60 € Repas : 22 € Taxe de séjour : 0,70 € (Par personne adulte et par nuitée). Du 01/09 au 17/10/2025 Deux personnes : de...

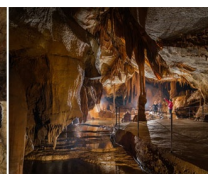
## La Myrtille - Chambre Myrtille

Séjournes dans un lieu calme, propice au repos et au ressourcement ! C'est le lieu idéal pour un séjour "au vert" dans un hameau calme au bord de la Bourges.

📍 115 Chemin de la Fabrique - **Péreyres**  
☎ **0620162371**  
✉ **groslydie@orange.fr**  
🌐 Plus d'informations [www.otsv.fr/a47869](http://www.otsv.fr/a47869)



**Ouvertures :** Du 01/03 au 11/11. **Tarifs :** Du 01/03 au 04/04/2025 Deux personnes : de 51 à 55 € (Du dimanche au jeudi : 51 € Vendredi et samedi : 55 €) Repas : 22 € Taxe de séjour : 0,70 € (Par personne adulte et par nuitée). Du 05/04 au 31/05/2025 Deux personnes : 55 € Repas : 22 € Taxe de séjour : 0,70 € (Par personne adulte et par nuitée). Du 01/06 au 28/06/2025 Deux personnes : de 51 à 55 € (Du dimanche au jeudi : 51 € Vendredi et samedi : 55 €) Repas : 22 € Taxe de séjour : 0,70 € (Par personne adulte et par nuitée). Du 29/06 au 31/08/2025 Deux personnes : 60 € Repas : 22 € Taxe de séjour : 0,70 € (Par personne adulte et par nuitée). Du 01/09 au 17/10/2025 Deux personnes : de...



**3 FORMULES**

- 3 JOURS 48€
- 6 JOURS 60€
- ANNUEL 79€





## Le Mas Dardet – chambre d’hôtes

Notre chambre d'hôtes vous accueille au cœur du village de caractère de Thueyts ! Profitez d'un moment d'évasion et dégustez votre petit déjeuner devant un un panorama unique sur les Monts d'Ardèche dans notre cabane insolite...



- 📍 80 chemin de Dardet - **Thueyts**
- ☎ **04 75 36 32 43**
- ✉ **masdedardet@orange.fr**
- 🌐 Plus d'informations [www.otsv.fr/2da23e](http://www.otsv.fr/2da23e)

**Ouvertures :** Du 01/01 au 31/12. Arrivée 16h. Départ à 11h. Départ à 13h30 si option Brunch. **Tarifs :** Nuitée : 270 € Taxe de séjour : 0,70 € (Par personne majeure et par jour). Taxe de séjour non incluse.

## Le Mas du Pestrin

Bienvenue au Mas du Pestrin ! Venez profiter de nos 3 chambres d'hôtes insolites.

- 📍 2662 route de la Fontaulière - **Meyras**
- ☎ **06 23 65 64 18**
- ✉ **lemasdupestrin@orange.fr**
- 🌐 Plus d'informations [www.otsv.fr/b24c54](http://www.otsv.fr/b24c54)



**Ouvertures :** Du 01/01 au 31/12. **Tarifs :** Du 01/01 au 31/12/2024 Deux personnes : à partir de 88 €. Du 01/01 au 31/12/2025 Deux personnes : à partir de 88 €.



## Les cabanes du loup bleu

Au cœur du parc des Monts d'Ardèche, nous vous proposons 3 chambres d'hôtes dont deux insolites. Randonnées, rivière, piscine, balades à cheval et des ateliers créatifs.



- 📍 La Sautellerie - **La Souche**
- ☎ **07 67 13 55 59**
- ✉ **info@lescabaneduloupbleu.com**
- 🌐 Plus d'informations [www.otsv.fr/cce699](http://www.otsv.fr/cce699)

**Ouvertures :** Du 01/04 au 31/10. **Tarifs :** Une personne : à partir de 110 € Deux personnes : à partir de 110 € Trois personnes : à partir de 130 € Quatre personnes : à partir de 180 € Repas : à partir de 25 € Week-end : à partir de 225 € Semaine : à partir de 700 € Personne supplémentaire : à partir de 40 €. Location des vélos électriques (VTT) : 25€ la demi-journée / 35€ la journée. Taxe de séjour incluse.

## Les chambres du Ray-Pic

Au cœur des montagnes ardéchoises, les Chambres du Ray Pic offrent confort et authenticité. Vue imprenable, randonnées, rivières et table d'hôtes avec produits locaux. Idéal pour couples, familles et amis en quête de calme et de nature.

- 📍 3775 route du Ray-Pic - **Péreyres**
- ☎ **06 47 16 01 86**
- ✉ **leschambresduraypic@orange.fr**
- 🌐 Plus d'informations [www.otsv.fr/565907](http://www.otsv.fr/565907)



**Ouvertures :** Du 14/06 au 31/08. Fermetures exceptionnelles les 23/08/2025 et 24/08/2025. **Tarifs :** Une personne : 65 € Deux personnes : 65 € Trois personnes : 120 € Quatre personnes : 120 € Repas : de 12 à 25 € (Pique-nique : 12 € Dîner : 25 €) Semaine : de 430 à 800 € (Tarif variable selon le nombre de personnes) Personne supplémentaire : 60 € (À partir de 2 personnes, la personne supplémentaire doit payer 60€) Animaux : 10 € (la nuitée). Tarif groupe à partir de 6 personnes. Taxe de séjour non incluse.



AGENDA





## Mas Casta Néa

Au calme, dans une ancienne maison-forte du XIVe siècle qui domine le village, nous vous proposons 3 chambres d'hôtes très confortables avec sanitaires privés.



📍 95 Impasse des Higoux - **Thueyts**  
☎ **0681821852**  
✉ **info@casta-nea.com**  
🌐 Plus d'informations [www.otsv.fr/999f15](http://www.otsv.fr/999f15)

**Ouvertures :** Du 01/04 au 30/11. **Tarifs :** Du 03/04 au 02/12/2024 Deux personnes : de 85 à 95 € Trois personnes : 105 €. Du 09/04 au 08/12/2025 Deux personnes : de 85 à 95 € Trois personnes : de 105 à 115 €. 3 nuits minimum.

## Retour aux Sources

Pour votre séjour en Ardèche, pensez à nos chambres d'hôtes ! Situées au dessus du restaurant, nos 2 chambres bénéficient d'un accès privatif.

📍 le Gua - **Meyras**  
☎ **04 75 94 47 29**  
🌐 Plus d'informations [www.otsv.fr/bb8381](http://www.otsv.fr/bb8381)



**Ouvertures :** Du 01/01 au 20/10, tous les jours. Du 04/11 au 31/12, tous les jours. **Tarifs :** Taxe de séjour : 0,70 €. En basse saison d'octobre à décembre : 60€ la chambre pour 2 personnes 100€ la grande chambre pour 4 personnes. Tarifs évolutifs en fonction du nombre de personnes dans la chambre. Le petit déjeuner est compris dans la prestation. Taxe de séjour non incluse.



## L'Etincelle

Profitez d'un moment ressourçant au cœur de la nature. 2 jolies chambres, salle d'eau privée dans bâtisse du XVIIe rénovée écologiquement. Plaisir de déguster un délicieux petit déjeuner avec pain confitures maison et de recevoir un massage ayurvédique.



📍 815 Route du Bouchet - **Thueyts**  
☎ **04 75 39 65 77**  
✉ **contact-letincelle@orange.fr**  
🌐 Plus d'informations [www.otsv.fr/5bc16f](http://www.otsv.fr/5bc16f)

**Ouvertures :** Du 01/01 au 31/12.

*à votre écoute toute l'année*



**Office de Tourisme Sources & Volcans**  
2 place du bosquet  
Neyrac-les-Bains  
07380 Meyras

**04 75 36 46 26**  
tourisme@sourcesvolcans.com  
www.sourcesvolcans.com  
f i y @sourcesetvolcans