



## Brasserie DRAC

Micro-brasserie située au cœur du village de Jaujac. Valorisation de notre terroir et des traditions brassicoles ancestrales et modernes. Dégustation gratuite possible. Brasserie recommandée dans le guide Rando-bière en Drôme-Ardèche.



- 📍 16 Place St Bonnet - **Jaujac**
- ☎ **07 71 81 46 39**
- ✉ [brassieriedrac@gmail.com](mailto:brassieriedrac@gmail.com)
- 🌐 Plus d'informations [www.otsv.fr/010a97](http://www.otsv.fr/010a97)

**Ouvertures** : Toute l'année. Tous les jours. Fermé lundi et dimanche. De 10h à 12h30 le mardi et le vendredi De 17h à 19h du mardi au samedi.

## Au 180 : atelier de tatouage

Artiste tatoueur depuis 2008.

- 📍 180 rue Grande - **Meyras**
- ☎ **07 45 03 99 73**
- ✉ [latelierdu180@gmail.com](mailto:latelierdu180@gmail.com)
- 🌐 Plus d'informations [www.otsv.fr/d228ba](http://www.otsv.fr/d228ba)



**Ouvertures** : Toute l'année, tous les mardis, jeudis et vendredis. De 10h à 12h et de 13h30 à 16h30.



## Biocoop les Gatôbis

Magasin Biocoop Prades - Lalevade : produits alimentaires et frais biologiques et éco-produits.



- 📍 110 route d'Aubenas - **Prades**
- ☎ **04 75 87 50 39**
- ✉ [contact@biocooplesgatobis.fr](mailto:contact@biocooplesgatobis.fr)
- 🌐 Plus d'informations [www.otsv.fr/684d6c](http://www.otsv.fr/684d6c)

**Ouvertures** : Toute l'année, tous les lundis, mardis, mercredis, jeudis, vendredis et samedis. Fermé les jours fériés.

## Fromager les Hautes terres

Au carrefour de trois régions riches en spécialités, la boutique est née de notre volonté de provoquer la curiosité et donner à chacun l'envie de prendre un plaisir simple à découvrir une sélection de fromages d'ici et d'ailleurs.

- ☎ **04 66 46 42 18**
- ✉ [fromager-leshautesterres@orange.fr](mailto:fromager-leshautesterres@orange.fr)
- 🌐 Plus d'informations [www.otsv.fr/489fb1](http://www.otsv.fr/489fb1)



**Ouvertures** : Toute l'année de 8h à 19h.



## Office de Tourisme Sources & Volcans – bureau de Jaujac

L'Office de Tourisme Sources & volcans vous reçoit dans ses 3 bureaux dans les 3 villages de caractère. Rendez visite à nos conseillères pour préparer avec elle votre séjour à la découverte de Jaujac et de ses alentours en Ardèche.



📍 20, la calade - **Jaujac**  
☎ **04 75 36 46 26**  
✉ **tourisme@sourcesvolcans.com**  
🌐 Plus d'informations [www.otsv.fr/adc4ce](http://www.otsv.fr/adc4ce)

**Ouvertures** : Du 01/04 au 30/04. Fermé samedi et dimanche. 9h-12h30 / 13h30-17h. Du 01/05 au 30/09. Fermé samedi et dimanche. Fermeture exceptionnelle le 1er mai. 9h30-12h30 / 14h-18h. En été : les samedis, dimanches et jours fériés 9h30 à 12h30. Du 01/10 au 31/10. Fermé samedi et dimanche. 9h-12h30 / 13h30-17h. **Tarifs** : Accès libre.

## Office de Tourisme Sources & volcans – bureau de Meyras/Neyrac-les-Bains

L'Office de Tourisme Ardèche des Sources & volcans vous reçoit dans ses 3 bureaux dans les 3 villages de caractère : Meyras, Thueyts et Jaujac. Notre équipe vous conseille pour un séjour unique en Ardèche 100% nature.

📍 2, Place du bosquet - **Meyras**  
☎ **04 75 36 46 26**  
✉ **tourisme@sourcesvolcans.com**  
🌐 Plus d'informations [www.otsv.fr/6cbea3](http://www.otsv.fr/6cbea3)



**Ouvertures** : Du 01/05 au 30/09, tous les jours. Fermeture exceptionnelle le 1er mai. 9h30 à 12h30 Et de 14h à 18h. En été : les samedis, dimanches et jours fériés 9h30 à 12h30. Du 01/10 au 30/04. Fermé samedi et dimanche. Fermetures exceptionnelles les 1er janvier, 1er novembre et 25 décembre. De 9h à 12h30 Et de 13h30 à 17h. **Tarifs** : Accès libre. Petite boutique sur place avec goodies et produits locaux.



## Alpaga et autres douceurs

Mon activité consiste à teindre avec des plantes différents fils et laine (alpaga, baby alpaga, mérinos d'Arles...) Que des matières nobles que je me procure auprès de producteurs.



📍 2370 chemin de Sainte Marguerite - **Chirols**  
☎ **06 82 67 42 17**  
✉ **mohairalpagaetautres@gmail.com**  
🌐 Plus d'informations [www.otsv.fr/4dbfe8](http://www.otsv.fr/4dbfe8)

**Ouvertures** : Toute l'année. Téléphoner avant de venir. **Tarifs** : Tarif unique : de 12 à 260 €. Vente de fils en boutique collective, sur la boutique en ligne, lors d'expositions, sur des marchés de créateurs et de Noël, et également dans sa boutique chez-elle.

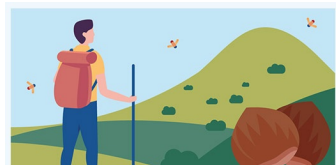
## Ma conciergerie 07

Prestations de services à destination des hébergeurs. Etat des lieux, remise de clés, ménage de fin de séjour, logistique de linge... Entretien de résidences secondaires.

📍 1285 chemin de Veyrières - **Chirols**  
☎ **06 45 12 28 86**  
✉ **maconciergerie07@gmail.com**  
🌐 Plus d'informations [www.otsv.fr/1d2dec](http://www.otsv.fr/1d2dec)



**Ouvertures** : Toute l'année de 9h à 19h. **Tarifs** : merci de consulter: [www.maconciergerie07.fr/nostarifs](http://www.maconciergerie07.fr/nostarifs)



L'application est proposée par le Parc naturel régional des Monts d'Ardèche et les offices de tourisme du territoire pour découvrir des magnifiques sentiers, paysages et patrimoines. comprend des randonnées pédestres, équestres, vélos, VTT et même hivernales avec les parcours de ski de randonnée et de raquettes à neige.







## Biscuits Champ Blanc d'Ardèche

Christine confectionne des biscuits maison et propose une large gamme salée et sucrée : biscuits 100% farine de châtaigne avec des fruits, gaufrettes, mi-cuits et biscuits salés tels que : chips, apéri à la farine de châtaigne.



📍 348 Route de Paillette - **Saint-Cirgues-de-Prades**

☎ **0646514486**

🌐 Plus d'informations [www.otsv.fr/b11f0e](http://www.otsv.fr/b11f0e)

**Ouvertures :** Toute l'année, tous les jours. Présence sur les marchés d'avril à décembre. Possibilité de fabrication de janvier à mars sur demande. **Tarifs :** Grand paquet aux 9 saveurs (270g) : 11€ Petit paquet aux 9 saveurs (135g) : 6 € Mi-cuit (140g) : 8,50€ Gaufrettes (100g) noisette ou fraise des bois ou fleur d'acacia : 5,50€ Apéri Champ Blanc (100g) : 5,50€ Chips (80g) à l'ail (ou sans ail), paprika, Herbes de Provence : 5,50€ Chips (80g) paprika, Herbes de Provence : 5,50€ Chips (80g) olive à la grecque, Herbes de Provence : 6,00€ Crème de marron avec morceaux : (360g) : 8,00€ et à partir de 2 pots 7,50€ le pot Crème de marron sans morceaux nature : (360g) : 7,50€ et à partir de 2 pots 7,00€ le p...

## Chèvrerie le Clos de Bonnaud

Passez un moment agréable et instructif à visiter la ferme et faire vos provisions de produits fermiers. Fromage de chèvre fermier.

📍 Le Clos de Bonnaud - **Montpezat-sous-Bauzon**

☎ **06 67 85 80 03**

✉ [gascoin.magali@bbox.fr](mailto:gascoin.magali@bbox.fr)

🌐 Plus d'informations [www.otsv.fr/ae03c0](http://www.otsv.fr/ae03c0)



**Ouvertures :** Du 01/03 au 30/11, tous les jours de 10h30 à 12h30. Fermé le dimanche après midi.



## Glacier Châtaigne et Caramel

Glaces et sorbets de qualité réalisés sur place en privilégiant les produits locaux. Châtaigne & Caramel vous propose de découvrir les glaces et sorbets réalisés à Jaujac.



📍 Place Saint Bonnet - **Jaujac**

☎ **06 76 75 67 87**

✉ [chataigneetcaramel@gmail.com](mailto:chataigneetcaramel@gmail.com)

🌐 Plus d'informations [www.otsv.fr/28b166](http://www.otsv.fr/28b166)

**Ouvertures :** Du 30/03 au 20/06 de 14h à 19h. Fermé le lundi. Ouvert les jours fériés. Du 21/06 au 28/09/2024 de 14h à 20h. Fermé le lundi. Ouvert les jours fériés. Du 20/12 au 31/12, tous les jours de 16h à 19h. **Tarifs :** Glaces et sorbets en cornet ou en pot : 1 boule : 3€ 2 boules : 5€ 3 boules : 6,5€ Boulier (12 boules à emporter) : 25€.

## Maison Dumercier

La Maison Dumercier vous propose, au cœur du village de Jaujac, une délicieuse gamme de biscuits sucrés et salés, amaretti, cakes, tartes et viennoiseries. Notre production varie au fil des saisons et de nos inspirations. Tout est confectionné sur place.

📍 Rue Jean Moulin - **Jaujac**

☎ **04 75 36 09 92**

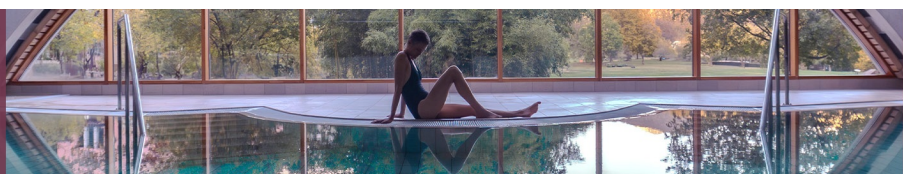
✉ [contact@maisondumercier.fr](mailto:contact@maisondumercier.fr)

🌐 Plus d'informations [www.otsv.fr/8611d1](http://www.otsv.fr/8611d1)



**Ouvertures :** Du 27/02 au 31/03/2024. Fermé mercredi et jeudi. 7h30 à 12h30 et 15h30 à 18h30 Dimanche 7h30 à 13h30. Du 01/04 au 30/08, tous les jours. 7h30 à 12h30 et 15h30 à 18h30. Du 01/10 au 31/10. Fermé le mercredi. 7h30 à 12h30 et 15h30 à 18h30. **Tarifs :** Tarifs de nos biscuits disponibles directement à la boutique sur place.

**THERMES**  
**Neyrac-les-Bains**  
Cures thermales  
Spa et bien-être





## Le Marché Cévenol

Unique commerce de détail du centre bourg de Meyras, épicerie multiservices : épicerie, alimentation, dépôt de pain et viennoiseries, tabac, française des jeux, relais La Poste, café, boissons, glaces artisanales, produits frais locaux.



📍 136 Rue Grande - **Meyras**  
☎ **06 25 06 90 00**  
✉ [lemarchecevenol@gmail.com](mailto:lemarchecevenol@gmail.com)  
🌐 Plus d'informations [www.otsv.fr/67cac0](http://www.otsv.fr/67cac0)

**Ouvertures** : Toute l'année. Basse saison : 8h30-12h30 / 16h-19h Haute saison : 8h30-13h / 16h-19h30 Jours de fermeture : Lundi et dimanche après-midi.

## La Saisonneraie – Locacerie

Du local, du vrac, du bio, de l'artisanat et une pause conviviale, du lien social. Des rencontres avec les producteurs et artisans.

📍 560 bis, allée des Platanes - **Thueyts**  
☎ **04 75 89 76 41**  
✉ [lasaisonneraie07@gmail.com](mailto:lasaisonneraie07@gmail.com)  
🌐 Plus d'informations [www.otsv.fr/afa5a8](http://www.otsv.fr/afa5a8)



**Ouvertures** : Du 01/01 au 31/12. Fermé jeudi et dimanche. Lundi, mardi, mercredi, vendredi et samedi : ouvert de 9h à 12h30 et de 15h30 à 19h. **Tarifs** : Accès libre. Prix des produits directement sur place.



## Nougat Le Petit Ardéchois

La plus ancienne marque de nougat de l'Ardèche, savoir-faire familial. Fabrication artisanale nougats traditionnels, notre spécialité aux morceaux de châtaigne et miel de châtaignier d'Ardèche... Visite et dégustation gratuites, cuisson le matin 8h à 12h.



📍 1085 Quartier les champs - **Saint-Étienne-de-Fontbellon**  
☎ **04 75 89 11 79**  
✉ [lepetitardechois@yahoo.fr](mailto:lepetitardechois@yahoo.fr)  
🌐 Plus d'informations [www.otsv.fr/3dbe33](http://www.otsv.fr/3dbe33)

**Ouvertures** : Ouvert toute l'année, du lundi au samedi Fermé les dimanches et jours fériés. Ouvert le dimanche pour les groupes sur réservation.

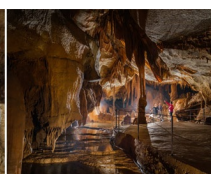
## Fournil les Co'pains

Le Fournil est une Scop c'est à dire une société coopérative et participative qui propose des délices de boulangerie mais aussi des soirées pizzas !

📍 30, allée du moulinage - **Chiros**  
☎ **04 69 22 68 68**  
✉ [fournillescopains.scop@sfr.fr](mailto:fournillescopains.scop@sfr.fr)  
🌐 Plus d'informations [www.otsv.fr/90d167](http://www.otsv.fr/90d167)



**Ouvertures** : Du 05/01 au 23/12/2024 de 11h à 19h. Fermé mardi, jeudi, samedi et dimanche. Fermetures exceptionnelles les 1er mai et 11 novembre. **Tarifs** : Tarifs des produits directement sur place.



**1 PASS Ardèche**  
38 expériences émerveillantes

**3 FORMULES**

3 JOURS	46€
5 JOURS	60€
ANNUEL	79€

🌐 Plus d'informations [www.otsv.fr/90d167](http://www.otsv.fr/90d167)





## Office de Tourisme Sources & Volcans – bureau de Thueyts

L'Office de Tourisme Sources & volcans vous reçoit dans ses 3 bureaux dans les 3 villages de caractère. Rendez visite à nos conseillères pour préparer avec elle votre séjour à la découverte de Thueyts et de ses alentours en Ardèche.



- 📍 10, Rue Pouget - **Thueyts**
- ☎ **04 75 36 46 26**
- ✉ [tourisme@sourcesvolcans.com](mailto:tourisme@sourcesvolcans.com)
- 🌐 Plus d'informations [www.otsv.fr/2e6dfd](http://www.otsv.fr/2e6dfd)

**Ouvertures :** Du 01/04 au 30/04. 9h-12h30 / 13h30-17h. Fermé samedi et dimanche. Du 01/05 au 30/09. 9h30-12h30 / 14h-18h. En été : les samedis, dimanches et jours fériés 9h30 à 12h30. Du 01/10 au 31/10. 9h-12h30 / 13h30-17h. Fermé samedi et dimanche. Ouverture exceptionnelle : pour le trail de la chaussée des Géants (1er samedi de juin) et pour la fête de la patate (11 novembre) : 9h-12h **Tarifs :** Accès libre.

## Jardinerie Pontier et fils

Jardinerie, articles de jardin, alimentation animale: Royal Canin Pro Plan Purina Evalis , produits régionaux & cave à vin (prix caviste)- Vente et expédition de petits fruits ( myrtilles et châtaignes) France et Europe.

- 📍 245 Route de Jaujac - **Prades**
- ☎ **04 75 38 01 25**
- ✉ [jardinerie.pontier07380@gmail.com](mailto:jardinerie.pontier07380@gmail.com)
- 🌐 Plus d'informations [www.otsv.fr/ed1b90](http://www.otsv.fr/ed1b90)



**Ouvertures :** Du 01/01 au 31/12. 8h-12h / 14h-19h Fermé le dimanche.



**Office de Tourisme Sources & Volcans**  
2 place du bosquet  
Neyrac-les-Bains  
07380 Meyras

*à votre écoute toute l'année*

**04 75 36 46 26**  
[tourisme@sourcesvolcans.com](mailto:tourisme@sourcesvolcans.com)  
[www.sourcesvolcans.com](http://www.sourcesvolcans.com)  
@sourcesetvolcans

