



### Toilettes publiques

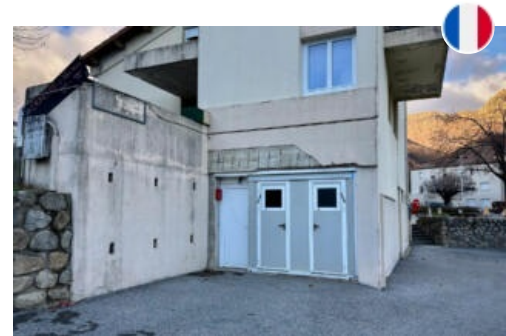


- 📍 Parking Rochemure - **Jaujac**
- ☎ **04 75 93 22 28**
- ✉ **mairie@jaujac.fr**
- 🌐 More information [www.otsv.fr/b637b3](http://www.otsv.fr/b637b3)

**Openings** : Toute l'année.

### Toilettes publiques

- 📍 Place de la poste - **Montpezat-sous-Bauzon**
- ☎ **04 75 94 41 29**
- 🌐 More information [www.otsv.fr/00779e](http://www.otsv.fr/00779e)



### Toilettes publiques



- 📍 Rue du Champ de Mars - **Jaujac**
- ☎ **04 75 93 22 28**
- ✉ **mairie@jaujac.fr**
- 🌐 More information [www.otsv.fr/b637b3](http://www.otsv.fr/b637b3)

**Openings** : Toute l'année.

### Toilettes publiques

Public toilets

- 📍 Place de la Mairie - **Meyras**
- ☎ **04 75 94 42 40**
- ✉ **contact@meyras.fr**
- 🌐 More information [www.otsv.fr/9ad706](http://www.otsv.fr/9ad706)



**Openings** : Toute l'année.



## Toilettes publiques



- 📍 Parc municipal - **Burzet**
- ☎ [04 75 94 43 91](tel:0475944391)
- 🌐 More information [www.otsv.fr/667b45](http://www.otsv.fr/667b45)

## Toilettes publiques

- 📍 La Roche - Pont du Diable - **Thueyts**
- ☎ [04 75 36 41 08](tel:0475364108)
- 🌐 More information [www.otsv.fr/0bc070](http://www.otsv.fr/0bc070)



## Public toilet

Public toilet next to the old station.

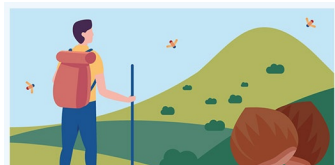


- 📍 Place de la gare - **Lalevade-d'Ardèche**
- ☎ [04 75 38 00 51](tel:0475380051)
- ✉ [accueil@lalevade.fr](mailto:accueil@lalevade.fr)
- 🌐 More information [www.otsv.fr/4c8633](http://www.otsv.fr/4c8633)

**Openings :** Toute l'année.

## Toilettes publiques

- 📍 Place de la Confrérie - **Burzet**
- ☎ [04 75 94 43 91](tel:0475944391)
- 🌐 More information [www.otsv.fr/f2d54a](http://www.otsv.fr/f2d54a)



L'application est proposée par le Parc naturel régional des Monts d'Ardèche et les offices de tourisme du territoire pour découvrir des magnifiques sentiers, paysages et patrimoines. comprend des randonnées pédestres, équestres, vélos, VTT et même hivernales avec les parcours de ski de randonnée et de raquettes à neige.





## Public toilets

Public toilets in front of Intermarché



- 📍 Place du jardin public - **Lalevade-d'Ardèche**
- ☎ **04 75 38 00 51**
- ✉ **accueil@lalevade.fr**
- 🌐 More information [www.otsv.fr/4df78b](http://www.otsv.fr/4df78b)

**Openings** : Toute l'année.

## Toilettes publiques

- 📍 Place du Champ de Mars - **Thueyts**
- ☎ **04 75 36 41 08**
- 🌐 More information [www.otsv.fr/733cb9](http://www.otsv.fr/733cb9)



## Toilettes publiques



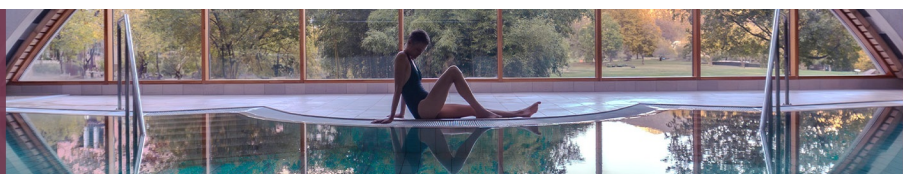
- 📍 Le Pourtalas - **Montpezat-sous-Bauzon**
- ☎ **04 75 94 41 29**
- 🌐 More information [www.otsv.fr/f12af3](http://www.otsv.fr/f12af3)

## Toilettes publiques

- 📍 Place Jean Moulin - **La Souche**
- ☎ **04 75 37 90 11**
- 🌐 More information [www.otsv.fr/2f434d](http://www.otsv.fr/2f434d)



THERMES  
**Neyrac-les-Bains**  
 Cures thermales  
 Spa et bien-être





## Public toilets

Public toilets next to the Banque Postale.



- 📍 Place du 14 juillet - **Lalevade-d'Ardèche**
- ☎ **04 75 38 00 51**
- ✉ **accueil@lalevade.fr**
- 🌐 More information [www.otsv.fr/e5ba29](http://www.otsv.fr/e5ba29)

**Openings** : Toute l'année.

## Toilettes publiques à Saint Pierre de Colombier

- 📍 Place du Marché - **Saint-Pierre-de-Colombier**
- ☎ **04 75 94 41 94**
- ✉ **mairie-saintpierredocolombier@orange.fr**
- 🌐 More information [www.otsv.fr/183214](http://www.otsv.fr/183214)



**Openings** : Toute l'année.



## Toilettes publiques



- 📍 mairie - **Fabras**
- ☎ **04 75 94 10 76**
- ✉ **fabras@wanadoo.fr**
- 🌐 More information [www.otsv.fr/5a34f9](http://www.otsv.fr/5a34f9)

## Toilettes sèches publiques à Montpezat-sous-Bauzon

- 📍 Le Pourtalas - **Montpezat-sous-Bauzon**
- ☎ **04 75 94 41 29**
- ✉ **mairie@montpezatsousbauzon.fr**
- 🌐 More information [www.otsv.fr/0b00f5](http://www.otsv.fr/0b00f5)



**Openings** : Toute l'année. **Prices** : Tarifs non communiqués.

*à votre écoute toute l'année*



**Office de Tourisme Sources & Volcans**  
 2 place du bosquet  
 Neyrac-les-Bains  
 07380 Meyras

**04 75 36 46 26**  
 tourisme@sourcesvolcans.com  
 www.sourcesvolcans.com  
 @sourcesetvolcans