



Ardèche Hermitage Tourisme – Bureau de Saint Félicien

In den Hochebenen der Ardèche, am Rande des Doux-Tals gelegen, empfängt Sie das Gebiet von Saint-Félicien und bietet Ihnen seine friedliche und grüne Umgebung. Das Büro von Saint-Félicien für alle Informationen über das Gebiet.



📍 19 Place de l'hôtel de ville - **Saint-Félicien**
☎ **04 75 06 06 12**
✉ **info@ah-tourisme.com**
🌐 Mehr Informationen www.otsv.fr/e3e9b0

Eröffnungen : Vom 01/04 bis 30/06 jeden Dienstag, Mittwoch, Donnerstag, Freitag und Samstag. Ausnahmeweise geschlossen am Ostermontag, Himmelfahrt, Pfingstmontag, 1. Mai und 8. Mai. Vom 01/07 bis 31/08 täglich. Vom 01/09 bis 30/09 jeden Dienstag, Mittwoch, Donnerstag, Freitag und Samstag. Vom 01/10 bis 31/10 jeden Dienstag, Mittwoch, Donnerstag und Freitag.

Au café des Thés

Ein Teesalon mit Boutique im Herzen von Jaujac, in einem schicken Retro-Rahmen. Verkauf von qualitativ hochwertigen und lokalen Produkten in loser Schüttung, zum Mitnehmen und Verkosten vor Ort. Genießen Sie unsere Tees, Kaffees, hausgemach

📍 35 Rue des Frères Fabre - **Jaujac**
☎ **04 26 62 45 49**
✉ **aucafedesthes07@gmail.com**
🌐 Mehr Informationen www.otsv.fr/0f99f0



Eröffnungen : Vom 01/01 bis 14/06/2026 jeden Montag, Dienstag, Freitag und les Wochenenden. Montag und Freitag: 9:00–12:30 Uhr / 15:30–18:30 Uhr Dienstag: 9:00–12:30 Uhr / 15:30–18:00 Uhr Samstag und Sonntag: 15:30–18:30 Uhr. Vom 01/07 bis 30/08/2026 jeden Montag, Dienstag, Freitag und les Wochenenden. Vom 01/09 bis 31/12/2026 jeden Montag, Dienstag, Freitag und les Wochenenden. Montag und Freitag: 9:00–12:30 Uhr / 15:30–18:30 Uhr Dienstag: 9:00–12:30 Uhr / 15:30–18:00 Uhr Samstag und Sonntag: 15:30–18:30 Uhr.



Biocoop les Gatôbis

Entdecken Sie Ihren Bioladen vor Ort! Biocoop bietet 100% biologische, saisonale und gentechnikfreie Produkte. Hier finden Sie biologisches und regionales Obst, Gemüse, Frischwaren, Lebensmittel und Kosmetik. Das Team empfängt Sie von Montag



📍 110 route d'Aubenas - **Prades**
☎ **04 75 87 50 39**
✉ **contact@biocooplesgatobis.fr**
🌐 Mehr Informationen www.otsv.fr/855624

Eröffnungen : Ganzjährig von Montag bis Samstag.

Chèvrerie La Myrtilleraie

Grégoire züchtet seine Ziegen mit Leidenschaft und heißt Sie von Mitte März bis Mitte Oktober willkommen. Nehmen Sie am Melken teil, entdecken Sie seinen Beruf und kaufen Sie seinen Ziegenkäse vor Ort oder auf den umliegenden Märkten.

📍 180 Chemin de la Fabrique - **Péreyres**
☎ **0620162371**
✉ **groslydie@orange.fr**
🌐 Mehr Informationen www.otsv.fr/a47869



Eröffnungen : Vom 15/03 bis 15/11/2026 jeden Sonntag. Besuche der Ziegenfarm und Vorführungen zum Ziegenmelken von Mitte März bis Mitte Oktober. Andere Besuchszeiten auf Anfrage möglich. **Preise** : Eintritt frei. Die Produktpreise sind vor Ort oder auf Anfrage bei uns erhältlich.



Clos de Bonnaud Ziegenhof

Es ist die Geschichte der Familie Gascoin, die ihr Know-how und ihre Ziegen leidenschaftlich gerne weitergibt, und das spürt man: Käse, Milch und Kosmetika aus Ziegenmilch mit ihren vielen Vorzügen erwarten Sie.



📍 Le Clos de Bonnaud - **Montpezat-sous-Bauzon**
☎ **06 67 85 80 03**
✉ gascoin.magali@bbox.fr
🌐 Mehr Informationen www.otsv.fr/ae03c0

Eröffnungen : Vom 01/03 bis 30/11/2026 täglich von 10.30 Uhr bis 12.30 Uhr. **Preise** : Kostenlos.

Confiturerie de La Souche : La Chareyrade

Die seit 1962 in La Souche ansässige Konfitürenfabrik ist auf die Herstellung von Kastanienpüree mit der g.U. Ardèche und traditionellen Konfitüren spezialisiert. Sie finden hier auch eine Auswahl an süßen und herzhaften Ardèche-Kekschen.

📍 562 Chemin de la Chareyrade - **La Souche**
☎ **04 75 37 41 17**
✉ contact@soppreg.fr
🌐 Mehr Informationen www.otsv.fr/8d0bf1



Fournil les Co'pains

Le Fournil les Co'pains ist eine Scop (Produktionsgenossenschaft), die im Holzofen gebackenes Bio-Sauerteigbrot, süße und herzhaftes Bäckereiköstlichkeiten sowie eine Bar mit Getränken und kleinen Speisen sowie Konzerte in der Saison anbietet.



📍 30, allée du moulinage - **Chirols**
☎ **04 69 22 68 68**
✉ contact@fournillescopains.fr
🌐 Mehr Informationen www.otsv.fr/90d167

Eröffnungen : Vom 05/01 bis 23/12/2026 jeden Montag, Mittwoch und Freitag von 11 Uhr bis 19 Uhr. Ausnahmsweise geschlossen am 06/04, 25/05 und 14. Juli. **Preise** : Preise der Produkte direkt vor Ort.

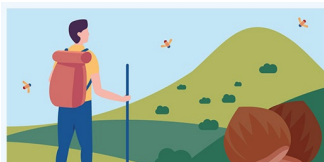
Kastanien- & Karamelleis

Eis und Sorbets, vor Ort im malerischen Dorf Jaujac hergestellt, mit Milch von Kühen der GAEC du Tanargue und lokalen Früchten der Saison. Cremige Eisspezialitäten und authentische Geschmacksrichtungen! Zum Mitnehmen oder vor Ort genießen.

📍 4 Place Saint Bonnet - **Jaujac**
☎ **06 76 75 67 87**
✉ chataigneetcaramel@gmail.com
🌐 Mehr Informationen www.otsv.fr/a59840

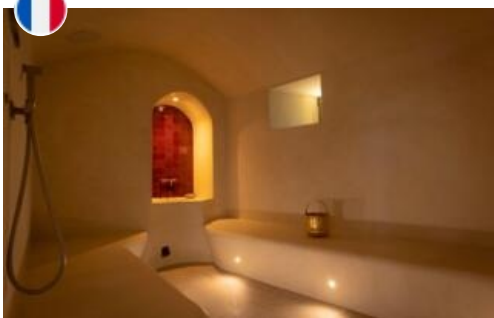


Eröffnungen : Vom 04/04 bis 20/06/2026 jeden Dienstag, Mittwoch, Donnerstag, Freitag und les Wochenenden von 14 Uhr bis 19 Uhr. An Feiertagen geöffnet. Vom 21/06 bis 31/08/2026 jeden Dienstag, Mittwoch, Donnerstag, Freitag und les Wochenenden von 14 Uhr bis 21 Uhr. An Feiertagen geöffnet. Vom 01/09 bis 27/09/2026 jeden Dienstag, Mittwoch, Donnerstag, Freitag und les Wochenenden von 14 Uhr bis 19 Uhr. Vom 19/12 bis 31/12/2026 täglich von 16 Uhr bis 19 Uhr. **Preise** : Eis und Sorbets in Tüten oder Bechern : 1 Kugel: 3€. 2 Kugeln: 5€ 3 Kugeln: 6,5€. Boulier (12 Kugeln zum Mitnehmen): 26€.



L'application est proposée par le Parc naturel régional des Monts d'Ardèche et les offices de tourisme du territoire pour découvrir des magnifiques sentiers, paysages et patrimoines. comprend des randonnées pédestres, équestres, vélos, VTT et même hivernales avec les parcours de ski de randonnée et de raquettes à neige.





L'Arbre Nouveau – Wellnessbereich

Willkommen in einer Oase der Ruhe, wo Geschichte auf Gelassenheit trifft. Lassen Sie sich im Herzen des ehemaligen Schafstalls von Rabeyrie von einer unberührten Umgebung verzaubern, die Ihnen neue Energie schenkt. Eine wohltuende Reise für die Sinne erwart..



📍 5650 chemin de Sainte Marguerite - **Chirols**
☎ **06 60 70 37 73**
✉ **domainedelarbrenouveau@gmail.com**
🌐 Mehr Informationen **www.otsv.fr/74170b**

Eröffnungen : Vom 01/01 bis 31/12/2026.

La Biasso

La Biasso ist eine Verkaufsstelle, die lokale Produkte und Kunsthandwerk anbietet: Gemüse, Käse, Honig, aber auch Keramik, Schmuck, Seifen... Ein Laden, der von den Herstellern selbst betrieben wird und ein authentisches und lokales Erlebnis bietet!

📍 175 Rue Jean Moulin - **Jaujac**

☎ **09 83 42 53 66**

✉ **labiasso@protonmail.com**

🌐 Mehr Informationen **www.otsv.fr/4f26c5**



Eröffnungen : Vom 01/01 bis 30/06 Öffnungszeiten jeden Dienstag, Donnerstag, Freitag und Samstag von 9 Uhr bis 12h30 Uhr und von 16 Uhr bis 19 Uhr. Montag und Sonntag geschlossen. Vom 01/07 bis 31/08 Öffnungszeiten jeden Dienstag, Mittwoch, Donnerstag, Freitag und Samstag von 9 Uhr bis 12h30 Uhr und von 16 Uhr bis 19 Uhr. Montag und Sonntag geschlossen. Vom 01/09 bis 31/12 Öffnungszeiten jeden Dienstag, Donnerstag, Freitag und Samstag von 9 Uhr bis 12h30 Uhr und von 16 Uhr bis 19 Uhr. Montag und Sonntag geschlossen.



La miche qui trotte

La miche qui trotte verwöhnt Sie mit klassischen und neu interpretierten Backwaren sowie köstlichen und reichhaltigen Mehlspeisen und Sauerteigbrot.



📍 35 Rue Jean Moulin - **Jaujac**

☎ **06 68 14 13 27**

✉ **lamichequitrotte@gmail.com**

🌐 Mehr Informationen **www.otsv.fr/422f01**

Eröffnungen : Vom 01/04 bis 30/08/2026 jeden Montag, Dienstag, Sonntag und feiertagen von 7.30 Uhr bis 12.30 Uhr. Jeden Freitag und Samstag von 7.30 Uhr bis 12.30 Uhr und von 15.30 Uhr bis 18.30 Uhr. Vom 01/09 bis 31/12/2026 jeden Montag, Dienstag, Freitag und les Wochenenden. Freitags und samstags von 7:30 bis 12:30 Uhr und von 15:30 bis 18:30 Uhr. Montags, dienstags und sonntags von 7:30 bis 12:30 Uhr. **Preise** : Preise für unsere Köstlichkeiten sind direkt im Laden vor Ort erhältlich.

La Saisonneraie – Lokales Geschäft

Lokale, biologische, unverpackte und handwerklich hergestellte Produkte im oberen Ardèche-Tal. Ein Ort, an dem Sie unsere Produzenten und Handwerker treffen und gemeinsam an Workshops teilnehmen können. Besser konsumieren, soziale Kontakt

📍 35 Avenue du Val d'Ardèche - **Thueyts**

☎ **06 19 95 08 33**

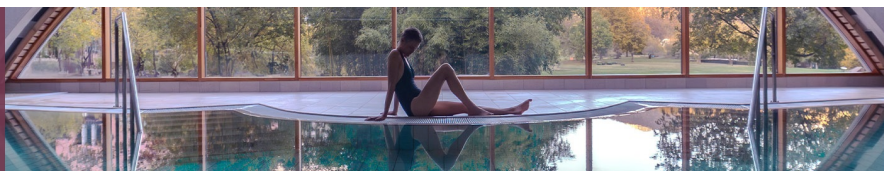
✉ **lasaisonneraie07@gmail.com**

🌐 Mehr Informationen **www.otsv.fr/afa5a8**



Eröffnungen : Vom 01/01 bis 31/12/2026 jeden Dienstag, Mittwoch, Donnerstag, Freitag und Samstag. Dienstag, Mittwoch, Donnerstag, Freitag und Samstag: 9 Uhr bis 12.30 Uhr / 16 Uhr bis 19 Uhr. **Preise** : Produktpreise direkt vor Ort.

THERMES
Neyrac–les–Bains
Cures thermales
Spa et bien-être





Les Frères Royé – Bioladen

Bioladen mit lokalen und regionalen Produkten. Obst und Gemüse, Sauerteigbrot, Käse sowie Wurstwaren aus der Region. Biologische Lebensmittelprodukte. Biere und Weine aus der Ardèche, Fruchtsäfte. Konfitüren, Honig und andere Köstlichkeiten..aus d



- 📍 Neyrac les Fabriques - **Meyras**
- ☎ **06 88 04 34 66**
- ✉ **magasinneyrac@lesfreresroye.fr**
- 🌐 Mehr Informationen www.otsv.fr/406aac

Eröffnungen : Vom 01/04 bis 21/11/2026 von Montag bis Samstag von 10 Uhr bis 18.30 Uhr. Vom 23/11 bis 31/12/2026 von Montag bis Samstag von 11.30 Uhr bis 18.30 Uhr. Montag bis Samstag: 9:30-19 Uhr Sonntag und Feiertage: 10:00-17:00 Uhr.

Maison de la randonnée

- 📍 Le village - **Lalouvesc**
- ☎ **04 75 67 84 20**
- ✉ **accueilvalday@ardechegrandair.com**
- 🌐 Mehr Informationen www.otsv.fr/704295



Eröffnungen : Vom 01/05 bis 30/06. Montag und Sonntag geschlossen. Ausnahmeweise geschlossen am Himmelfahrt, 1. Mai und 8. Mai. Vom 01/07 bis 31/08. Montag geschlossen. Vom 01/09 bis 31/10. Montag und Sonntag geschlossen. Vom 01/11 bis 30/04. Montag geschlossen und les Wochenenden. Ausnahmeweise geschlossen am 1. Januar, 1. November, 11. Dezember und 25. Dezember.



Marie Fée Main

Originelle und farbenfrohe Häkelkreationen. Praktische und ethische Gegenstände – Zero-Waste-Schwämme, Einkaufstaschen, Handytaschen, Trinkflaschenhalter...



- 📍 1 allée de la Prade - **Montpezat-sous-Bauzon**
- ☎ **06 08 30 05 87**
- ✉ **damecrochet@gmail.com**
- 🌐 Mehr Informationen www.otsv.fr/6d083a

Eröffnungen : Vom 01/01 bis 31/12/2026 von Montag bis Samstag. Nach Vereinbarung. **Preise** : Freier Zugang.

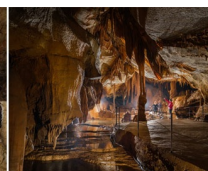
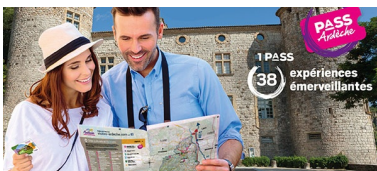
Nougat Le Petit Ardéchois

Die älteste Nougatmarke der Ardèche, Familienwissen. Traditionelle handwerkliche Herstellung von Nougat, unsere Spezialität mit Kastanienstücken und Kastanienhonig aus der Ardèche... Kostenlose Besichtigung und Verkostung, Backen morgens von 8 bis

- 📍 1085 Route d'Alès - **Saint-Étienne-de-Fontbellon**
- ☎ **04 75 89 11 79**
- ✉ **lepetitardechois@yahoo.fr**
- 🌐 Mehr Informationen www.otsv.fr/3dbe33



Eröffnungen : Ganzjährig. Täglich von 9 Uhr bis 19 Uhr. Sonntag geschlossen. Ausnahmeweise geschlossen am feiertagen.



3 FORMULES

- 3 JOURS 48€
- 6 JOURS 60€
- ANNUEL 79€



Office de tourisme "Cœur d'Ardèche" - Bureau d'information de Beauchastel



📍 8 Place de l'église - **Beauchastel**
☎ **04 75 42 16 15**
✉ **accueil@coeur-ardeche.fr**
🌐 Mehr Informationen www.otsv.fr/9a4222

Eröffnungen : Vorübergehend geschlossen. **Preise** : Eintritt frei.

Office de tourisme "Cœur d'Ardèche" - Bureau d'information de La Voulte-sur-Rhône

📍 Place Camille Debard - **La Voulte-sur-Rhône**
☎ **04 75 20 81 81**
✉ **accueil@coeur-ardeche.fr**
🌐 Mehr Informationen www.otsv.fr/9a4222



Eröffnungen : Vom 01/01 bis 31/03 jeden Mittwoch und Freitag von 9.30 Uhr bis 12 Uhr und von 14 Uhr bis 16.45 Uhr. Geschlossen jeden Montag, Dienstag, Donnerstag, feiertagen und les Wochenenden. Ausnahmsweise geschlossen am 1. Januar und Ostermontag. Vom 01/04 bis 30/06 jeden Montag von 9.30 Uhr bis 12.30 Uhr und von 14 Uhr bis 17.15 Uhr. Jeden Dienstag von 14 Uhr bis 17.15 Uhr. Jeden Mittwoch, Donnerstag und Freitag von 9.30 Uhr bis 12.30 Uhr und von 14 Uhr bis 17.15 Uhr. Jeden Samstag von 9.30 Uhr bis 12.45 Uhr. Geschlossen jeden Sonntag und feiertagen. Ausnahmsweise geschlossen am Ostermontag und 1. Mai. Vom 01/07 bis 31/08 von Montag bis Samstag vo...



Office de tourisme "Cœur d'Ardèche" - Bureau d'information de Privas



📍 2 Cours du Palais - **Privas**
☎ **04 75 20 81 81**
✉ **accueil@coeur-ardeche.fr**
🌐 Mehr Informationen www.otsv.fr/9a4222

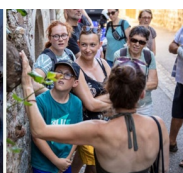
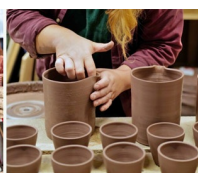
Eröffnungen : Vom 01/01 bis 31/03 jeden Montag von 9.30 Uhr bis 12 Uhr und von 14 Uhr bis 16.45 Uhr. Jeden Dienstag von 14 Uhr bis 16.45 Uhr. Jeden Mittwoch, Donnerstag und Freitag von 9.30 Uhr bis 12 Uhr und von 14 Uhr bis 16.45 Uhr. Jeden Samstag von 9.30 Uhr bis 11.45 Uhr. Geschlossen jeden Sonntag und feiertagen. Ausnahmsweise geschlossen am 1. Januar und Ostermontag. Vom 01/04 bis 31/05 jeden Montag von 9.30 Uhr bis 12.30 Uhr und von 14 Uhr bis 17.15 Uhr. Jeden Dienstag von 14 Uhr bis 17.15 Uhr. Jeden Mittwoch, Donnerstag und Freitag von 9.30 Uhr bis 12.30 Uhr und von 14 Uhr bis 17.15 Uhr. Jeden Samstag und feiertagen von 9.30 Uhr bis 12.15 Uhr. Geschlossen...

Office de tourisme "Cœur d'Ardèche" - Bureau d'information de Vernoux-en-Vivarais

📍 29 Rue Simon Vialet - **Vernoux-en-Vivarais**
☎ **04 75 20 81 81**
✉ **accueil@coeur-ardeche.fr**
🌐 Mehr Informationen www.otsv.fr/9a4222



Eröffnungen : Vom 01/01 bis 31/03 jeden Mittwoch und Donnerstag von 9.30 Uhr bis 12 Uhr und von 14 Uhr bis 16.45 Uhr. Geschlossen jeden Montag, Dienstag, Freitag, feiertagen und les Wochenenden. Ausnahmsweise geschlossen am 1. Januar und Ostermontag. Vom 01/04 bis 30/06 jeden Montag von 9.30 Uhr bis 12.30 Uhr und von 14 Uhr bis 17.15 Uhr. Jeden Dienstag von 14 Uhr bis 17.15 Uhr. Jeden Mittwoch, Donnerstag und Freitag von 9.30 Uhr bis 12.30 Uhr und von 14 Uhr bis 17.15 Uhr. Jeden Samstag und feiertagen von 9.30 Uhr bis 12.15 Uhr. Geschlossen jeden Sonntag. Ausnahmsweise geschlossen am Ostermontag und 1. Mai. Vom 01/07 bis 31/08 von Montag bis Samstag vo...



AGENDA





Office de tourisme "Cœur d'Ardèche" - Bureau d'information des Ollières-sur-Eyrieux



📍 3 Place de la Gare - **Les Ollières-sur-Eyrieux**
☎ **04 75 20 81 81**
✉ accueil@coeur-ardeche.fr
🌐 Mehr Informationen www.otsv.fr/9a4222

Eröffnungen : Vom 01/01 bis 31/03 geschlossen täglich. Vom 01/04 bis 30/06 jeden Dienstag, Mittwoch, Donnerstag, Freitag und Samstag von 9.30 Uhr bis 12.30 Uhr und von 14 Uhr bis 17.15 Uhr. Geschlossen jeden Montag. Geschlossen jeden Sonntag. Ausnahmsweise geschlossen am 1. Mai. Vom 01/07 bis 31/08 täglich von 9.30 Uhr bis 12.30 Uhr und von 14 Uhr bis 18.15 Uhr. Die feiertagen von 9.30 Uhr bis 12.15 Uhr. Ausnahmsweise geschlossen am 05/07/2026 und 30/08/2026. Vom 01/09 bis 30/10 jeden Dienstag, Mittwoch, Donnerstag, Freitag und Samstag von 9.30 Uhr bis 12.30 Uhr und von 14 Uhr bis 17.15 Uhr. Geschlossen jeden Montag. Geschlossen jeden Sonntag. Vom 01/11 bis...

Office de tourisme "Montagne d'Ardèche" : bureau de Sainte Eulalie

📍 1 Place de la Mairie - **Sainte-Eulalie**
☎ **04 75 38 89 78**
✉ contact@montagnedardeche.com
🌐 Mehr Informationen www.otsv.fr/f76381



Eröffnungen : Vom 01/01 bis 31/12 jeden Montag, Dienstag, Donnerstag und Freitag von 9 Uhr bis 12 Uhr und von 13 Uhr bis 16.30 Uhr. Ausnahmsweise geschlossen am 1. Januar, 1. November, 11. Dezember und 25. Dezember. **Preise** : Kostenlos.



Office de Tourisme "Montagne d'Ardèche" : bureau du Lac d'Issarlès



📍 Avenue du lac - **Le Lac-d'Issarlès**
☎ **04 66 69 09 37**
✉ contact@montagnedardeche.com
🌐 Mehr Informationen www.otsv.fr/f76381

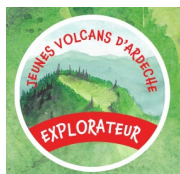
Eröffnungen : Vom 01/07 bis 31/08. **Preise** : Kostenlos.

Office de Tourisme Ardèche Hautes Vallées - Le Cheylard

📍 4 B Rue Saint-Joseph - **Le Cheylard**
☎ **04 75 64 80 97**
✉ accueil@ardeche-hautes-vallees.fr
🌐 Mehr Informationen www.otsv.fr/2aca8e



Eröffnungen : Vom 05/01 bis 31/03/2026 jeden Dienstag, Mittwoch, Donnerstag und Freitag von 10 Uhr bis 12 Uhr und von 14 Uhr bis 17 Uhr. Geschlossen jeden Montag und les Wochenenden. Ausnahmsweise geschlossen am 26/02. Vom 01/04 bis 30/06/2026 jeden Dienstag, Mittwoch, Donnerstag, Freitag und Samstag von 9.30 Uhr bis 12 Uhr und von 14 Uhr bis 17 Uhr. Geschlossen jeden Montag und Sonntag. Ausnahmsweise geschlossen am 1. Mai. Vom 01/07 bis 11/07/2026 von Montag bis Samstag von 9.30 Uhr bis 12.30 Uhr und von 14.30 Uhr bis 18 Uhr. Geschlossen jeden Sonntag. Vom 12/07 bis 16/08/2026 von Montag bis Samstag von 9.30 Uhr bis 12.30 Uhr und von 14.30 Uhr bis 18...



Partez à l'aventure
vers 7 Jeunes Volcans
d'Ardèche.

Sur chaque volcan ou à
proximité, une borne est
implantée ; elle vous permet
de poinçonner votre Pass.

Présentez triomphalement votre Pass*
avec 7 poinçons dans les Offices de
tourisme* ou à la Maison du Parc à
Jaujac et vous vous verrez remettre
le prestigieux badge «Explorateur des
Jeunes volcans d'Ardèche».





Office de Tourisme Cévennes d'Ardèche - Bureau des Vans



- 📍 place Léopold Ollier - **Les Vans**
- ☎ **04 75 37 24 48**
- ✉ contact@cevennes-ardeche.com
- 🌐 Mehr Informationen www.otsv.fr/7a22d3

Eröffnungen : Vom 02/01 bis 03/04/2026 jeden Montag, Dienstag und Mittwoch von 9 Uhr bis 12 Uhr. Jeden Donnerstag und Freitag von 9 Uhr bis 12 Uhr und von 14 Uhr bis 17 Uhr. Jeden Samstag von 9 Uhr bis 12.30 Uhr. Vom 04/04 bis 30/06/2026 jeden Montag, Mittwoch, Donnerstag und Freitag von 9 Uhr bis 12 Uhr und von 14 Uhr bis 18 Uhr. Jeden Dienstag von 9 Uhr bis 12 Uhr und von 15 Uhr bis 18 Uhr. Jeden Samstag von 9 Uhr bis 12.30 Uhr und von 14 Uhr bis 18 Uhr. Vom 01/07 bis 31/08/2026 von Montag bis Samstag von 9 Uhr bis 13 Uhr und von 14.30 Uhr bis 18.30 Uhr. Jeden Sonntag von 9 Uhr bis 13 Uhr. Vom 01/09 bis 30/09/2026 jeden Montag, Mittwoch, Donnerstag und Freitag von 9...

Office de Tourisme du Pays d'Aubenas-Vals-Antraigues

- 📍 53 Boulevard Gambetta - **Aubenas**
- ☎ **04 75 89 02 03**
- ✉ contact@aubenas-vals.com
- 🌐 Mehr Informationen www.otsv.fr/4bf525



Eröffnungen : Vom 01/04 bis 05/07/2026 von Montag bis Samstag von 10 Uhr bis 13 Uhr und von 14 Uhr bis 17 Uhr. Ausnahmsweise geschlossen am 1. Mai. Vom 07/07 bis 31/08 von Montag bis Samstag von 10 Uhr bis 18 Uhr. Jeden Sonntag von 9 Uhr bis 12.30 Uhr. Vom 01/09 bis 31/10/2026 von Montag bis Samstag von 10 Uhr bis 13 Uhr und von 14 Uhr bis 17 Uhr. Vom 01/11 bis 31/12/2026 jeden Dienstag, Mittwoch, Freitag und Samstag von 10 Uhr bis 13 Uhr und von 14 Uhr bis 17 Uhr. Jeden Donnerstag von 10 Uhr bis 13 Uhr. Ausnahmsweise geschlossen am 25. Dezember.

Office de Tourisme du Pays d'Aubenas-Vals-Antraigues



- 📍 30, montée du portail - **Antraigues-sur-Volane**
- ☎ **04 75 89 02 03**
- ✉ contact@aubenas-vals.com
- 🌐 Mehr Informationen www.otsv.fr/4bf525

Eröffnungen : Vom 01/04 bis 04/07/2026 jeden Dienstag, Mittwoch, Donnerstag, Freitag und Samstag von 10 Uhr bis 13 Uhr und von 14 Uhr bis 17 Uhr. Ausnahmsweise geschlossen am 1. Mai. Vom 06/07 bis 29/08/2026 jeden Dienstag, Mittwoch, Donnerstag, Freitag und Samstag von 10 Uhr bis 13 Uhr und von 14 Uhr bis 18 Uhr. Vom 01/09 bis 31/10/2026 jeden Dienstag, Mittwoch, Donnerstag, Freitag und Samstag von 10 Uhr bis 13 Uhr und von 14 Uhr bis 17 Uhr.

Office de Tourisme Gorges de l'Ardèche - Pont d'Arc - Bureau de Larnas

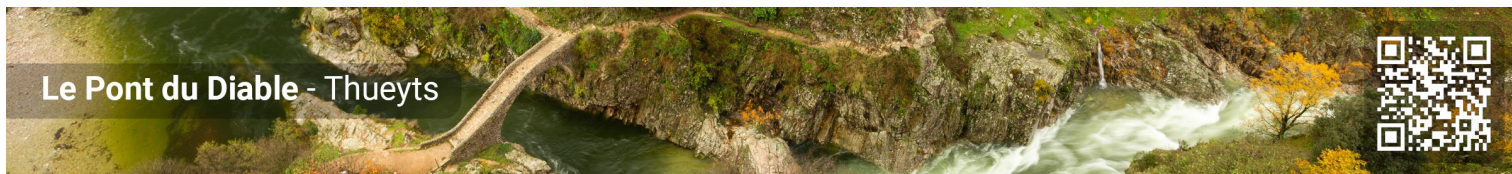
Das 300 m gelegene Dorf Larnas besteht sich aus seinen vier Weilern im Nègue-Tal, ein bezaubernder kleiner Fluss.

- 📍 Le village - **Larnas**
- ☎ **04 75 54 54 20**
- ✉ info@gorges-ardeche-pontdarc.fr
- 🌐 Mehr Informationen www.otsv.fr/d0c70f



Eröffnungen : Vom 01/04 bis 31/05 Öffnungszeiten jeden Montag, Dienstag und Freitag von 9.30 Uhr bis 12.30 Uhr und von 14 Uhr bis 17 Uhr. Jeden Samstag von 9.30 Uhr bis 12.30 Uhr. Vom 01/06 bis 30/06 Öffnungszeiten jeden Montag, Dienstag und Freitag von 9.30 Uhr bis 13 Uhr und von 14 Uhr bis 17 Uhr. Jeden Samstag von 9.30 Uhr bis 12.30 Uhr. Vom 01/07 bis 31/08 Öffnungszeiten jeden Montag, Dienstag, Mittwoch, Donnerstag, Freitag und Samstag von 9.30 Uhr bis 13 Uhr und von 14.30 Uhr bis 18 Uhr. Jeden Sonntag von 9.30 Uhr bis 12.30 Uhr. Vom 01/09 bis 30/09 Öffnungszeiten jeden Montag, Dienstag und Freitag von 10 Uhr bis 12.30 Uhr und von 14 Uhr bis 18 Uhr. Jeden...

Le Pont du Diable - Thueyts





Office de Tourisme Gorges de l'Ardèche – Pont d'Arc – Bureau de Viviers

Tourist-Information Unser Team erwartet Sie, um Ihnen bei der Planung Ihres Aufenthalts die besten Tipps zur Entdeckung unserer zahlreichen Kulturschätze zu empfehlen. Reiseveranstalter, Führungen, Souvenirshop, Ticketverkauf.



- 📍 5, place Riquet - **Viviers**
- ☎ **04 75 54 54 20**
- ✉ info@gorges-ardeche-pontdarc.fr
- 🌐 Mehr Informationen www.otsv.fr/d0c70f

Eröffnungen : Vom 02/11 bis 31/03 Öffnungszeiten jeden Dienstag, Mittwoch und Freitag von 9 Uhr bis 12.30 Uhr und von 14 Uhr bis 17 Uhr. Montag, Donnerstag, Samstag und Sonntag geschlossen. Ausnahmsweise geschlossen am 1. Januar, 11. Dezember und 25. Dezember.

Office de Tourisme Gorges de l'Ardèche Pont d'Arc – Bureau de Ruoms

- 📍 9 Rue Alphonse Daudet - **Ruoms**
- ☎ **04 75 54 54 20**
- ✉ info@gorges-ardeche-pontdarc.fr
- 🌐 Mehr Informationen www.otsv.fr/d0c70f



Eröffnungen : Vom 01.07. bis 31.08. : täglich geöffnet. Vom 01.09. bis 31.12. : täglich geöffnet ausser sonntags, 01.11., 11.11., 25.12. Vom 01.01. bis 07.04. : täglich geöffnet ausser sonntags, 01.01. Vom 08.04. bis 30.06. : täglich geöffnet.



Office de Tourisme Gorges de l'Ardèche Pont d'Arc – Bureau de Vogüé



- 📍 52 Grande Rue - **Vogüé**
- ☎ **04 75 54 54 20**
- ✉ info@gorges-ardeche-pontdarc.fr
- 🌐 Mehr Informationen www.otsv.fr/d0c70f

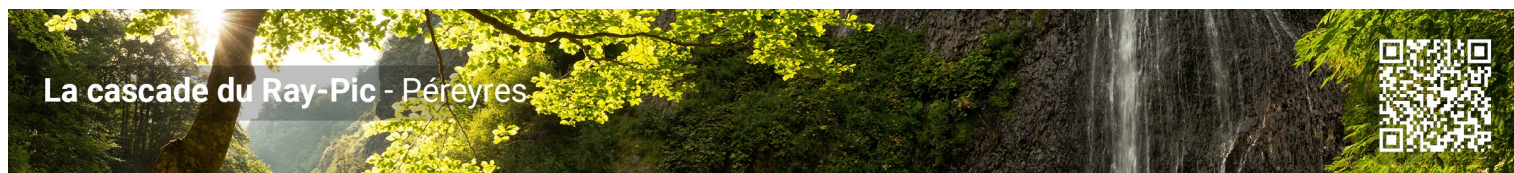
Eröffnungen : Vom 01/04 bis 31/05 les Week-ends von 9.30 Uhr bis 12.30 Uhr. Von Montag bis Freitag von 9.30 Uhr bis 12.30 Uhr und von 14 Uhr bis 17 Uhr. Vom 01/06 bis 30/06 les Week-ends von 9.30 Uhr bis 12.30 Uhr. Von Montag bis Freitag von 9.30 Uhr bis 13 Uhr und von 14 Uhr bis 18 Uhr. Vom 01/07 bis 31/08 jeden Sonntag von 9.30 Uhr bis 12.30 Uhr. Von Montag bis Samstag von 9.30 Uhr bis 13 Uhr und von 14.30 Uhr bis 18 Uhr. Vom 01/09 bis 30/09 jeden Sonntag von 9.30 Uhr bis 12.30 Uhr. Von Montag bis Samstag von 9.30 Uhr bis 12.30 Uhr und von 14 Uhr bis 17 Uhr. Vom 01/10 bis 31/10 von Montag bis Freitag von 9.30 Uhr bis 12.30 Uhr und von 14 Uhr bis 17 Uhr. Vom 02/11...

Office de Tourisme Intercommunal du Pays de Lamastre – bureau de Lamastre

- 📍 22 avenue Boissy d'Anglas - **Lamastre**
- ☎ **04 75 06 48 99**
- ✉ accueil@paysdelamastre.fr
- 🌐 Mehr Informationen www.otsv.fr/7d1a42



Eröffnungen : Vom 01/01 bis 31/03 Öffnungszeiten jeden Dienstag, Mittwoch, Donnerstag, Freitag und Samstag von 10 Uhr bis 12.30 Uhr und von 14 Uhr bis 17 Uhr. Ausnahmsweise geschlossen am 1. Januar. Vom 01/04 bis 30/06 Öffnungszeiten jeden Dienstag, Mittwoch, Donnerstag, Freitag und Samstag von 10 Uhr bis 12.30 Uhr und von 14 Uhr bis 17 Uhr. Jeden Sonntag von 10 Uhr bis 12.30 Uhr und von 14 Uhr bis 16 Uhr. Ausnahmsweise geschlossen am 1. Mai. Vom 01/07 bis 31/08 Öffnungszeiten jeden Montag, Dienstag, Mittwoch, Donnerstag, Freitag und Samstag von 9.30 Uhr bis 12.30 Uhr und von 14 Uhr bis 18 Uhr. Jeden Sonntag von 9.30 Uhr bis 12.30 Uhr und von 14 Uhr...



La cascade du Ray-Pic - Péreyres





Office de Tourisme Montagne d'Ardèche : bureau de Saint Etienne de Lugdarès



📍 1 place du jumelage - **Saint-Étienne-de-Lugdarès**
☎ **04 66 69 09 37**
✉ contact@montagnedardeche.com
🌐 Mehr Informationen www.otsv.fr/f76381

Eröffnungen : Vom 01/07 bis 31/08/2026. **Preise** : Kostenlos.

Office de tourisme Montagne d'Ardèche : bureau de Saint-Martial

📍 324 rue du village - **Saint-Martial**
☎ **04 75 66 82 35**
✉ tourisme.stmartial@montagnedardeche.com
🌐 Mehr Informationen www.otsv.fr/f76381



Eröffnungen : Vom 01/07 bis 31/08. **Preise** : Kostenlos.



Office intercommunal de tourisme en Val de Ligne



📍 3 rue du Maréchal Suchet - **Largentière**
☎ **04 75 89 33 30**
✉ tourisme@cc-valdeligne.fr
🌐 Mehr Informationen www.otsv.fr/907f65

Eröffnungen : Ganzjährig täglich. Ausnahmsweise geschlossen am 1. Januar, 1. Mai, 1. November, 11. Dezember und 25. Dezember.

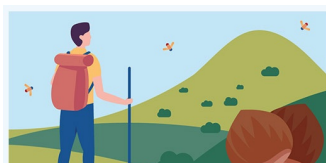
OPHRYS Esthétique

Nathalie empfängt Sie in ihrem Schönheitsinstitut und bietet Ihnen: Haarentfernung, Gesichtsbehandlungen, semi-permanenter Lack, wärmende Rückenbehandlung... Neu: Kindergesichtsbehandlung, die für Kinder ab 5 Jahren konzipiert wurde!

📍 30 avenue du Val d'Ardèche - **Thueyts**
☎ **06 09 01 84 49**
✉ ophrysesthetique@gmail.com
🌐 Mehr Informationen www.otsv.fr/200d9c



Eröffnungen : Vom 02/05 bis 30/09 von Montag bis Samstag. Ausnahmsweise geschlossen am Himmelfahrt, Pfingstmontag, 14. Juli und 15. August. Montag bis Freitag von 9:00 bis 12:00 Uhr und von 14:00 bis 18:00 Uhr. Samstags nach Ve. 01/10. Montag von 9:00 bis 12:00 Uhr Dienstag, Mittwoch, Donnerstag von 9:00 bis 12:00 Uhr und von 14:00 bis 17:00 Uhr Freitag von 9:00 bis 12:00 Uhr.



L'application est proposée par le Parc naturel régional des Monts d'Ardèche et les offices de tourisme du territoire pour découvrir des magnifiques sentiers, paysages et patrimoines. comprend des randonnées pédestres, équestres, vélos, VTT et même hivernales avec les parcours de ski de randonnée et de raquettes à neige.

Disponible sur
App Store

DISPONIBLE SUR
Google Play



Ophélie bietet Ihnen Kunsttherapie-Workshops an: Selbstdarstellung, Orakel, Schreiben oder Schreiben und Collagen



📍 205 Chemin du Gachet - **Prades**
☎ **06 28 53 15 88**
✉ contact@chrysalidedesoi.com
🌐 Mehr Informationen www.otsv.fr/532984

Eröffnungen : Vom 01/01 bis 31/12/2026 von Montag bis Freitag.

Parking de la place du Bosquet

📍 Place du Bosquet - **Meyras**
🌐 Mehr Informationen www.otsv.fr/05de36



Pavillon du Tourisme de Serrières



📍 Quai Jules Roche Sud - **Serrières**
☎ **04 75 33 24 51**
✉ contact@ardechegrandair.com
🌐 Mehr Informationen www.otsv.fr/d4854e

Eröffnungen : Vom 01/07 bis 31/08/2026 von Montag bis Freitag von 9.30 Uhr bis 12.30 Uhr und von 13.30 Uhr bis 17 Uhr. Ausnahmsweise geschlossen am 15. August.

Quellen & Vulkane Fremdenverkehrsbüro – Thueyts Büro

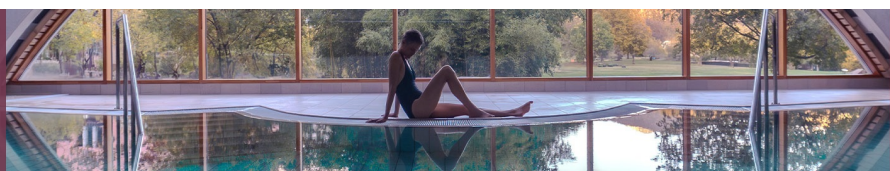
Das Fremdenverkehrsamt von Springs & Volcanoes empfängt Sie in seinen 3 Büros in den 3 Dörfern mit Charakter. Besuchen Sie unsere Berater, um Ihren Aufenthalt zu planen und Thueyts und die Umgebung in der Ardèche zu entdecken.

📍 10, Rue Pouget - **Thueyts**
☎ **04 75 36 46 26**
✉ tourisme@sourcesvolcans.com
🌐 Mehr Informationen www.otsv.fr/815d08



Eröffnungen : Vom 01/04 bis 30/04. Samstag und Sonntag geschlossen. Vom 01/05 bis 30/09. Samstag und Sonntag geschlossen. Ausnahmsweise geschlossen am 1. Mai. Vom 01/10 bis 31/10. Samstag und Sonntag geschlossen. **Preise** : Freier Zugang.

THERMES
Neyrac-les-Bains
Cures thermales
Spa et bien-être





Quellen & Vulkane Tourismusbüro – Büro von Jaujac

Unser Gebiet "Quellen & Vulkane" besteht aus 16 Gemeinden ...



📍 20, la calade - **Jaujac**
☎ **04 75 36 46 26**
✉ tourisme@sourcesvolcans.com
🌐 Mehr Informationen www.otsv.fr/886f44

Eröffnungen : Vom 01/04 bis 30/04 von Montag bis Freitag. 9-12.30 Uhr / 13.30-17 Uhr. Vom 01/05 bis 30/09 von Montag bis Freitag. Ausnahmsweise geschlossen am 1. Mai. 9.30-12.30 / 14.00-18.00 Uhr. Im Sommer: samstags, sonntags und an Feiertagen von 9.30 bis 12.30 Uhr. Vom 01/10 bis 31/10 von Montag bis Freitag. 9-12.30 Uhr / 13.30-17 Uhr. **Preise** : Freier Zugang.

Quellen & Vulkane Tourist Office – Büro Meyras/Neyrac-les-Bains

Das Fremdenverkehrsamt Ardèche des Sources & Volcans empfängt Sie in seinen 3 Büros in den 3 Dörfern mit Charakter: Meyras, Thueyts und Jaujac. Unser Team berät Sie für einen einzigartigen Aufenthalt in der Ardèche 100% Natur.

📍 2, Place du bosquet - **Meyras**
☎ **04 75 36 46 26**
✉ tourisme@sourcesvolcans.com
🌐 Mehr Informationen www.otsv.fr/6ae0ea



Eröffnungen : Vom 01/05 bis 30/09 von Montag bis Freitag. Ausnahmsweise geschlossen am 1. Mai. 9.30 bis 12.30 Uhr und 14.00 bis 18.00 Uhr. Im Sommer: samstags, sonntags und an Feiertagen von 9.30 bis 12.30 Uhr. Geöffnet am 14/07 und 15/08. Vom 01/10 bis 30/04 von Montag bis Freitag. Ausnahmsweise geschlossen am 1. Januar, 1. November und 25. Dezember. Von 9 bis 12.30 Uhr und von 13.30 bis 17 Uhr. **Preise** : Freier Zugang. Kleiner Laden vor Ort mit Leckereien und lokalen Produkten.



Schankraum der DRAC-Brauerei

Entdecken Sie den Schankraum der DRAC-Brauerei und genießen Sie unsere Getränke und die unserer Freunde im Herzen des malerischen Dorfes Jaujac! Aperitifplatten zur Auswahl, lokale Biere vom Fass oder zum Mitnehmen.



📍 5 Place St Bonnet - **Jaujac**
✉ brassieriedrac@gmail.com
🌐 Mehr Informationen www.otsv.fr/031e98

Eröffnungen : Ganzjährig jeden Dienstag, Mittwoch, Donnerstag, Freitag und Samstag. Dienstag: 10:00-12:30 Uhr und 16:00-20:00 Uhr. Mittwoch, Donnerstag: 16:00-20:00 Uhr. Freitag, Samstag: 16:00-21:00 Uhr. Sonntag, Montag: geschlossen.

Toilettes publiques

📍 Parc du Château de Blou - **Thueyts**
🌐 Mehr Informationen www.otsv.fr/bb3e11



Eröffnungen : Ganzjährig täglich.

1 PASS Ardèche
38 expériences émerveillantes

3 FORMULES
3 JOURS 48€
6 JOURS 60€
ANNUEL 79€



Vereinscafé: La p'tite bulle (Die kleine Blase)

Die p'tite bulle ist ein Ort des Austauschs und der Begegnung von Vereinen, um die nächsten Aktivitäten und lokalen Veranstaltungen zu besprechen



📍 La P'tite Bulle, café associatif - **Prades**

☎ **06 01 76 32 74**

🌐 Mehr Informationen www.otsv.fr/a45f64

Eröffnungen : Vom 01/01 bis 22/12/2026 jeden Dienstag, Mittwoch, Donnerstag, Freitag und les Wochenenden. Ausnahmsweise geschlossen am 1. Mai. **Preise** : Freier Zugang.

Agence Pierre François

📍 6 route du Puy - **Lalevade-d'Ardèche**

☎ **06 78 62 64 85**

✉ ardechimmo07@orange.fr

🌐 Mehr Informationen www.otsv.fr/29b2fb



Jean-Charles Bassenne | design graphique



☎ **04 75 95 18 41**

✉ jcbassenne@gmail.com

🌐 Mehr Informationen www.otsv.fr/e5609a

Eröffnungen : Ganzjährig von Montag bis Freitag.

Ma conciergerie 07

Dienstleistungen für Gastgeber. Bestandsaufnahme, Schlüsselübergabe, Endreinigung, Wäschelogsistik... Instandhaltung von Zweitwohnsitzen.

📍 1285 chemin de Veyrières - **Chirols**

☎ **06 45 12 28 86**

✉ maconciergerie07@gmail.com

🌐 Mehr Informationen www.otsv.fr/1d2dec



Eröffnungen : Ganzjährig von 9 Uhr bis 19 Uhr.



Office de Tourisme Sources & Volcans
2 place du bosquet
Neyrac-les-Bains
07380 Meyras

à votre écoute toute l'année

04 75 36 46 26
tourisme@sourcesvolcans.com
www.sourcesvolcans.com
f i y @sourcesetvolcans