



Échelle du Roi

Cet escalier constitué de pierres volcaniques se situe dans une faille naturelle dans la coulée basaltique de la chaussée des géants. Celui-ci vous permet également de rejoindre à la montée le village de Thueyts depuis le pont du diable.



- Place du champ de Mars - **Thueyts**
- ☎ **04 75 36 46 26**
- ✉ tourisme@sourcesvolcans.com
- 🌐 Plus d'informations www.otsv.fr/4739ae

Ouvertures : Toute l'année. **Tarifs** : Accès libre.

Le Rocher d'Abraham

Le rocher d'Abraham est un pic à 1 498 mètres d'altitude. Il constitue le point culminant entre les communes de Barnas de La Souche et de Mayres en Ardèche.

- ☎ **04 75 87 21 38**
- ✉ mairie@mayres-ardeche.fr
- 🌐 Plus d'informations www.otsv.fr/a615b8



Ouvertures : Toute l'année. **Tarifs** : Gratuit



Cascades du Ray Pic

Les cascades du Ray Pic sont un site naturel volcanique classées depuis 1931, où l'eau de la rivière la Bourges jaillit au milieu des coulées basaltiques sur la commune de Péreyres. Baignade interdite



- Route du Ray Pic - **Péreyres**
- ☎ **04 75 36 46 26**
- ✉ tourisme@sourcesvolcans.com
- 🌐 Plus d'informations www.otsv.fr/3c5178

Ouvertures : Toute l'année. **Tarifs** : Accès libre.

Échelle de la Reine

L'escalier de la reine est taillé dans la roche volcanique et composé de 215 marches dans la plaine de la Vernède. Celui-ci vous permet également de rejoindre l'ancien village inhabité de Fargebelle avant de rejoindre le site naturel du Pont du diable.

- Place du champ de Mars - **Thueyts**
- ☎ **04 75 36 46 26**
- ✉ tourisme@sourcesvolcans.com
- 🌐 Plus d'informations www.otsv.fr/383fe5



Ouvertures : Toute l'année. **Tarifs** : Accès libre.



Les mines de charbon de Prades

Les anciennes mines de charbon de Prades racontent l'histoire industrielle de la vallée du Salyndre, liées étroitement à l'exploitation houillère du bassin Prades-Jaujac, elles sont sur un terrain privé et ne se visitent pas. Visibles depuis la route.



- 📍 Mine de Champgontier - **Prades**
- ☎ **04 75 38 03 11**
- ✉ **prades.mairie@wanadoo.fr**
- 🌐 Plus d'informations **www.otsv.fr/bcf919**

Tarifs : Accès libre. Celles-ci sont situées sur des terrains privées et non accessibles à la visite.

Point de vue de Sainte Marguerite

Le site de Sainte Marguerite (987 m) est situé à Chirols. Avec sa chapelle, son sommet offre un point de vue à 360° depuis les chaînes du Tanargue jusqu'au Mont Ventoux en passant par l'Escrinet et les Préalpes.

- 📍 Route de Sainte Marguerite - **Chirols**
- ☎ **04 75 94 40 11**
- ✉ **mairie.chirols@inforoutes.fr**
- 🌐 Plus d'informations **www.otsv.fr/f0f490**



Ouvertures : Toute l'année. **Tarifs :** Accès libre.



Sentier botanique de Barnas

Au cours d'une promenade le long du sentier botanique, vous pourrez observer la faune et la flore et mieux comprendre le monde vivant de ces lieux dans un contexte historique local (créé par l'association Les Amis de Lafarre).



- 📍 Place Saint Théophrede - **Barnas**
- ☎ **04 75 36 40 12**
- ✉ **mairie@barnas.fr**
- 🌐 Plus d'informations **www.otsv.fr/fbcd0b**

Ouvertures : Toute l'année. **Tarifs :** Accès libre. Renseignements : Les Amis de Lafarre - 06 04 09 17 81.

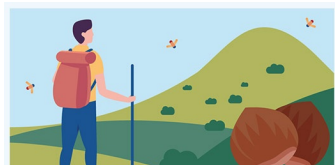
La Chaussée des Géants

La chaussée des géants est une coulée basaltique issue du volcan strombolien de la Gravenne de Thueyts. Elle atteint plus de 50 m d'épaisseur et 80 m de haut, c'est donc une des plus imposante des Jeunes Volcans d'Ardèche et une des plus hautes d'Europe.

- ☎ **04 75 36 46 26**
- ✉ **tourisme@sourcesvolcans.com**
- 🌐 Plus d'informations **www.otsv.fr/d1a679**



Ouvertures : Toute l'année. **Tarifs :** Accès libre.



L'application est proposée par le Parc naturel régional des Monts d'Ardèche et les offices de tourisme du territoire pour découvrir des magnifiques sentiers, paysages et patrimoines. comprend des randonnées pédestres, équestres, vélos, VTT et même hivernales avec les parcours de ski de randonnée et de raquettes à neige.





Faysses du moulinage de Chirols

Les faysses, terrasses ou "clos", servaient à faire des cultures sur plusieurs niveaux en Ardèche. Les faysses avaient toujours été occupées par des vignes, des fruitiers ou des plantes maraîchères, elles sont en cours de réhabilitation de nos jours.



☎ [04 75 94 40 11](tel:0475944011)
✉ mairie.chirols@inforoutes.fr
🌐 Plus d'informations www.otsv.fr/8f1dc7

Ouvertures : Toute l'année. **Tarifs :** Accès libre.

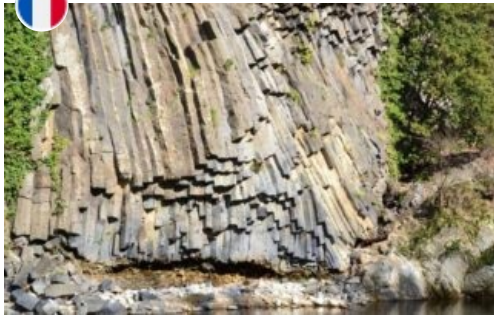
Source d'eau minérale gazeuse de Peyralade

La Source d'eau de la Peyralade est naturellement gazeuse ! Visible au cours d'une randonnée du côté "adret", largement ensoleillé.

📍 Sentier de Peyralade - Montlaur - **Mayres**
☎ [04 75 87 21 38](tel:0475872138)
✉ mairie@mayres-ardeche.fr
🌐 Plus d'informations www.otsv.fr/05b837



Ouvertures : Toute l'année. **Tarifs :** Accès libre.



Coulées basaltiques de l'Amarnier à Meyras

Le site des coulées de l'Amarnier permet une datation relative et l'étude des différentes phases éruptives des Jeunes Volcans d'Ardèche. Il y est possible d'observer la superposition des coulées de lave de la Gravenne-de-Montpezat et du Ray-Pic.



☎ [04 75 36 38 60](tel:0475363860)
✉ accueil@pnrma.fr
🌐 Plus d'informations www.otsv.fr/6eb12b

Ouvertures : Toute l'année. **Tarifs :** Accès libre.

Le massif du Tanargue

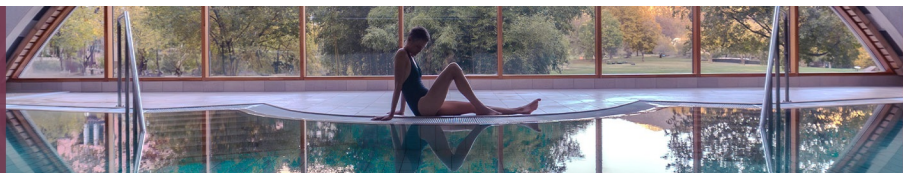
Le Tanargue est une montagne qui s'étend entre trois vallées, la Beaume, la Borne et le Lignon. Ce massif s'étend au sud ouest du département de l'Ardèche, à proximité du Gard et de la Lozère. (Point culminant Grand Tanargue 1511m)

☎ [04 75 37 24 48](tel:0475372448)
✉ contact@cevennes-ardeche.com
🌐 Plus d'informations www.otsv.fr/7a22d3



Tarifs : Gratuit

THERMES
Neyrac-les-Bains
Cures thermales
Spa et bien-être





Volcan du Souilhol

Le volcan du Souilhol, ses deux coulées ainsi que le maar Doris, se rattachent en effet au dernier épisode éruptif ayant affecté le Bas Vivarais sur la commune de Meyras et ses Jeunes Volcans d'Ardèche.



- Route de Neyrac Bas - **Meyras**
- 04 75 94 42 40**
- contact@meyras.fr**
- Plus d'informations www.otsv.fr/5e2230

Ouvertures : Toute l'année. **Tarifs :** Accès libre.

Coulées basaltiques de Pont de Labeaume

Les coulées basaltiques de Pont-de-Labeaume, pratiquement situées à la confluence de trois vallées, présentent un attrait géologique majeur sur une surface réduite : morphologie des vallées aisément décryptable par la superposition de différentes coulées.

- Le village - **Pont-de-Labeaume**
- 04 75 38 05 25**
- mairie.pontdelabeaume@orange.fr**
- Plus d'informations www.otsv.fr/bcb596



Ouvertures : Toute l'année. **Tarifs :** Accès libre.



Volcan : La Gravenne de Thueyts

Volcan strombolien (Gravenne), rattachée aux jeunes volcans d'Ardèche, la Gravenne de Thueyts est un volcan de type strombolien à cratère égueulé culminant à 600 m. d'altitude.



- 04 75 36 46 26**
- tourisme@sourcesvolcans.com**
- Plus d'informations www.otsv.fr/5aff0a

Ouvertures : Toute l'année. **Tarifs :** Accès libre.

Mer de Granite ou Clapas de La Souche

Grand champ de pierres au pied du Mont Aigu, sur la face Nord. Le clapas signifie un amoncellement de débris rocheux, les rochers se regroupent jusqu'à former comme une mer de granite. Accessible en faisant la randonnée vers le Mont Aigu.

- Chemin des gardes - **La Souche**
- 04 75 37 90 11**
- contact@lasouche.fr**
- Plus d'informations www.otsv.fr/63e633



Ouvertures : Toute l'année. **Tarifs :** Accès libre.



| 3 JOURS | 5 JOURS | 9 JOURS | ANNUEL |
|---------|---------|---------|--------|
| 46€ | 60€ | 79€ | |



Mont Aigu

Le Mont Aigu est un élément géologique imposant marqué par des éboulis impressionnants. Autour de lui, une Réserve Biologique Intégrale a été mise en place par l'ONF : elle témoigne de la présence d'un patrimoine naturel exceptionnel.



☎ [04 75 37 90 11](tel:0475379011)

✉ contact@lasouche.fr

🌐 Plus d'informations www.otsv.fr/0dd5af

Ouvertures : Toute l'année. **Tarifs :** Gratuit

Maar Doris

Situé sur le site thermal de Neyrac-les-Bains, le Maar Doris est un cratère d'explosion. Ce type de maar est créé lorsqu'un magma (lave) très chaud 1200C° rencontre l'eau contenue dans le sous-sol à plusieurs centaines de mètres de profondeur.

☎ [04 75 94 42 40](tel:0475944240)

✉ contact@meyras.fr

🌐 Plus d'informations www.otsv.fr/85130f



Ouvertures : Toute l'année. **Tarifs :** Accès libre.



Mare aux libellules

La mare aux libellules est un marais, véritable berceau de biodiversité dans le Géoparc des Monts d'Ardèche : Libellules, crapauds, grenouilles s'y épanouissent pour le plus grand bonheur des visiteurs !



📍 Château de Rochemure - **Jaujac**

☎ [04 75 36 38 60](tel:0475363860)

✉ accueil@pnrma.fr

🌐 Plus d'informations www.otsv.fr/434c8a

Ouvertures : Toute l'année. **Tarifs :** Accès libre.

Le bassin houiller de Prades

Le bassin houiller dit de Prades et ses mines forment une sorte de parallélogramme, large de deux kilomètres, allongé sur une dizaine de kilomètres du nord-est au sud-ouest, autour des communes de Lalevade d'Ardèche et de Prades.

☎ [04 75 38 03 11](tel:0475380311)

✉ prades.mairie@wanadoo.fr

🌐 Plus d'informations www.otsv.fr/8d708a



Ouvertures : Toute l'année. **Tarifs :** Accès libre. Celles-ci sont situées sur des terrains privées et non accessibles à la visite.



AGENDA





Bassin carbonifère de Prades-Jaujac-La Souche

Bassin houiller (de composition carbonique) orienté est-ouest, long d'une vingtaine de kilomètres entre La Souche et Lalevade, et large de quelques centaines de mètres à 1200 mètres.



☎ [04 75 36 38 60](tel:0475363860)
✉ accueil@pnrma.fr
🌐 Plus d'informations www.otsv.fr/fe7c78

Ouvertures : Toute l'année. **Tarifs :** Accès libre.

Mofette de gaz carbonique à Meyras

La mofette de Meyras est une émanation de gaz carbonique issue de la lave en refroidissement contenue dans le sous-sol. Le site a été réhabilité récemment par la commune de Meyras. Des visites guidées vont être proposées.

📍 300, Ronde du Parc - **Meyras**
☎ [04 75 94 42 40](tel:0475944240)
✉ contact@meyras.fr
🌐 Plus d'informations www.otsv.fr/0592f1



Coulées basaltiques de Burzet

Le site du Verdier situé au cœur du village de Burzet, ces coulées basaltiques résulte du Ray-Pic, l'une des coulées de basalte de France les plus riches en nodules de péridotite. Très beau point de vue du Pont.



📍 Site du Verdier - **Burzet**
☎ [04 75 94 43 91](tel:0475944391)
✉ contact@burzet.fr
🌐 Plus d'informations www.otsv.fr/b47664

Ouvertures : Toute l'année. **Tarifs :** Accès libre.

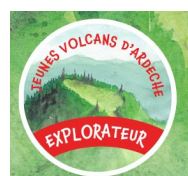
Le Maar du Chambon

Le maar du Chambon est un cratère d'explosion volcanique découpé dans le socle, situé un peu au sud de celui de la Vestide du Pal et traversé par le ruisseau du Chambon. On y fit des extractions de pierres pour construire certaines maisons du village.

📍 Route du Pal - **Montpezat-sous-Bauzon**
☎ [04 75 94 41 29](tel:0475944129)
✉ mairie@montpezatsousbauzon.fr
🌐 Plus d'informations www.otsv.fr/e91415



Ouvertures : Toute l'année. **Tarifs :** Accès libre.



Partez à l'aventure
vers 7 Jeunes Volcans
d'Ardèche.

Sur chaque volcan ou à
proximité, une borne est
implantée ; elle vous permet
de poinçonner votre Pass.

Présentez triomphalement votre Pass'
avec 7 poinçons dans les Offices de
tourisme* ou à la Maison du Parc à
Jaujac et vous vous verrez remettre
le prestigieux badge «Explorateur des
Jeunes volcans d'Ardèche».





Cascade de la Gueule d'enfer

La cascade de la Gueule d'enfer est une cascade temporaire que l'on peut observer après des fortes pluies sur la commune de Thueyts.



☎ [04 75 36 46 26](tel:0475364626)

✉ tourisme@sourcesvolcans.com

🌐 Plus d'informations www.otsv.fr/e9a523

Ouvertures : Toute l'année. **Tarifs :** Accès libre.

Volcan : La Gravenne de Montpezat

Le volcan de la Gravenne, côté Montpezat est un ancien cône strombolien de 806 mètres. Les coulées, émises par ce volcan de type strombolien, se sont toutes épanchées dans la vallée de la Fontaulière.

📍 La Gravenne de Montpezat - **Montpezat-sous-Bauzon**

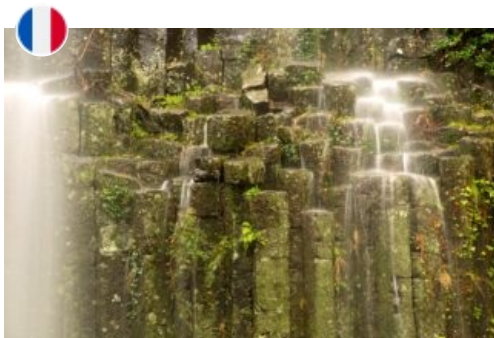
☎ [04 75 94 41 29](tel:0475944129)

✉ mairie@montpezatsousbauzon.fr

🌐 Plus d'informations www.otsv.fr/a02827



Ouvertures : Toute l'année. **Tarifs :** Accès libre.



Coulée basaltique de Fabras

Chaussées et colonnades célèbres aux prismes de basaltes bleus. Sur les berges du Lignon, cette coulée est considérée comme la plus belle d'Europe.



☎ [04 75 94 10 76](tel:0475941076)

✉ fabras@wanadoo.fr

🌐 Plus d'informations www.otsv.fr/106115

Ouvertures : Toute l'année. **Tarifs :** Accès libre.

Le gour Féraou

Le gour Féraou se situe au hameau de Conges dans la commune de Mayres, il forme une marmite naturelle au pied d'une chute d'eau.

📍 Hameau de Conges - **Mayres**

☎ [04 75 87 21 38](tel:0475872138)

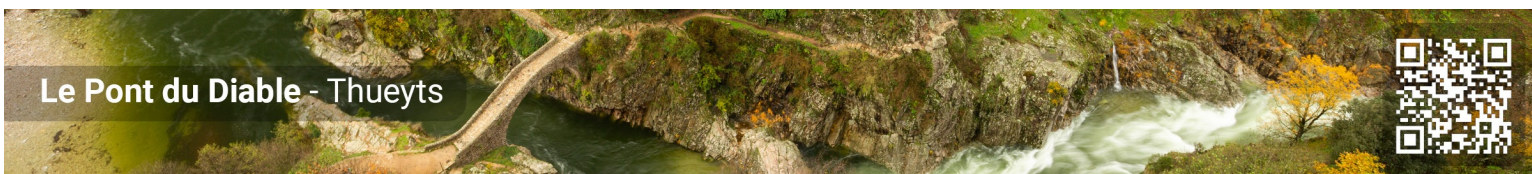
✉ mairie@mayres-ardeche.fr

🌐 Plus d'informations www.otsv.fr/b40bab



Ouvertures : Toute l'année. **Tarifs :** Accès libre.

Le Pont du Diable - Thueyts





Volcan : La Coupe de Jaujac

Le volcan de la Coupe de Jaujac tient son nom « Coupe » de sa forme, évoquant, dit-on, une coupe à boire. « C'est l'un des volcans les plus réguliers de France, le plus parfait même » (Brousse & Berger, 1967, p.3).



☎ [04 75 93 22 28](tel:0475932228)
✉ mairie@jaujac.fr
🌐 Plus d'informations www.otsv.fr/d3c591

Ouvertures : Toute l'année. **Tarifs :** Accès libre.

Le rocher troué

Le Rocher Troué, « Lou Ron Troutoucha » en patois ardéchois est une particularité géologique située sur la commune de Mayres. Le rocher est ainsi dénommé car il possède une lucarne formée dans un amoncellement de pierres.

📍 Sentier de Peyralade - Montlaur - **Mayres**
☎ [04 75 87 21 38](tel:0475872138)
✉ mairie@mayres-ardeche.fr
🌐 Plus d'informations www.otsv.fr/106cfb



Ouvertures : Toute l'année. **Tarifs :** Accès libre.



La source du Peschier

Au pied du volcan de Jaujac, la source d'eau minérale dite du Peschier dont on faisait jadis grand usage. Vous pouvez toujours savourer sur place son eau claire, pétillante et ferrugineuse.



📍 Chemin de la Source du Peschier - **Jaujac**
☎ [04 75 36 38 60](tel:0475363860)
✉ accueil@pnrma.fr
🌐 Plus d'informations www.otsv.fr/e4809e

Ouvertures : Toute l'année. **Tarifs :** Gratuit

Bombe volcanique du Souilhol

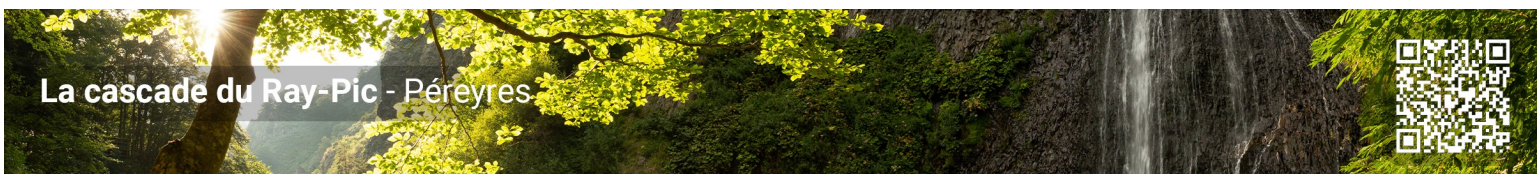
C'est la plus grosse bombe volcanique du pays des jeunes volcans d'Ardèche. Cette bombe (lèvre du cratère du Souilhol) présente un aspect vaguement fuselé et pèse vraisemblablement sept à dix tonnes.

📍 Hameau du Souilhol - **Meyras**
☎ [04 75 94 42 40](tel:0475944240)
✉ contact@meyras.fr
🌐 Plus d'informations www.otsv.fr/75da35



Ouvertures : Toute l'année. **Tarifs :** Accès libre.

La cascade du Ray-Pic - Péreyres





Volcan : Le suc de Bauzon

Le suc de Bauzon, sur la commune de Montpezat sous Bauzon est un cône volcanique de type strombolien typique qui culmine à 1471m.



☎ [04 75 94 41 29](tel:0475944129)
✉ mairie@montpezatsousbauzon.fr
🌐 Plus d'informations www.otsv.fr/b44404

Ouvertures : Toute l'année. **Tarifs :** Accès libre.

La vestide du Pal

La Vestide du Pal est un vaste cratère de maar comblé, de 1700m de diamètre et 150m de profondeur, ouvert au sud-ouest. Une série de petits cônes basaltiques s'est formée à l'intérieur du cratère. Il pourrait être le plus grand cratère de maar d'Europe.

📍 Souché Le Roux - **Montpezat-sous-Bauzon**
☎ [04 75 94 41 29](tel:0475944129)
✉ mairie@montpezatsousbauzon.fr
🌐 Plus d'informations www.otsv.fr/16cc33



Ouvertures : Toute l'année. **Tarifs :** Accès libre.

Le rocher d'Autureyre

Le rocher d'Autureyre se situe sur les hauteurs du village de caractère de Thueyts. Au sommet de la colline tel un vaisseau échoué dominant les vallées, il est connu pour être un Haut lieu cosmo-tellurique...



☎ [04 75 36 46 26](tel:0475364626)
✉ tourisme@sourcesvolcans.com
🌐 Plus d'informations www.otsv.fr/350944

Ouvertures : Toute l'année. **Tarifs :** Accès libre.

Coulée basaltique de Jaujac

Chaussées et colonnades célèbres aux prismes de basaltes bleus. Sur les berges du Lignon, cette gigantesque coulée semble vouloir nous submerger, créant des gorges impressionnantes aux allures d'orgues. Elle est considérée comme la plus belle d'Europe.

☎ [04 75 93 22 28](tel:0475932228)
✉ mairie@jaujac.fr
🌐 Plus d'informations www.otsv.fr/ca42b0



Ouvertures : Toute l'année. **Tarifs :** Accès libre.

à votre écoute toute l'année



Office de Tourisme Sources & Volcans
2 place du bosquet
Neyrac-les-Bains
07380 Meyras

[04 75 36 46 26](tel:0475364626)
tourisme@sourcesvolcans.com
www.sourcesvolcans.com
Facebook Instagram YouTube @sourcesetvolcans