



## Hautsegur castle

This private castle dominates the Ardèche river valley. The date of construction is mentioned on a keystone: 1597-1598. Renaissance architecture: detached column chimneys, accolades, watch towers, vaults with keystones and mullions.



- 📍 Château de Hautsegur - **Meyras**
- ☎ **06 75 81 52 05**
- ✉ [patricia.demangeon@orange.fr](mailto:patricia.demangeon@orange.fr)
- 🌐 More information [www.otsv.fr/c3e0cb](http://www.otsv.fr/c3e0cb)

**Openings** : Du 01/06 au 30/06, tous les jours. Visites à 16h sans réservation. **Prices** : Gratuit pour les moins de 12 ans. Tarif : 7€ (Participation minimum souhaitée) Pour les visites guidées sur inscription.

## Montlaur castle

There are only a few sections of walls of the polygonal enclosure of the old castle of Montlaur, formerly called the Chastelas, built around the twelfth century on an eminence dominating both the valleys of the Fontaulière and the Pourseille.

- ☎ **04 75 94 41 29**
- ✉ [mairie@montpezatsousbauzon.fr](mailto:mairie@montpezatsousbauzon.fr)
- 🌐 More information [www.otsv.fr/94ae91](http://www.otsv.fr/94ae91)



**Openings** : Toute l'année, tous les jours.



## Castle of Montlaur and St Médard chapel

During a hike, discover the ruins of the Château de Montlaur at 768m.



- ☎ **04 75 87 21 38**
- 🌐 More information [www.otsv.fr/3a048e](http://www.otsv.fr/3a048e)

**Openings** : Toute l'année, tous les jours. **Prices** : Accès libre.

## Castle of the Lower Town, rue de la Gravenne

This district dates back to the end of the 12th century. Important road of passage, the street underwent many demolitions after its promotion in "route royale", royal road in 1720. However, there are still beautiful facades from 1633 which with the roofs form a protect

- ☎ **04 75 94 41 29**
- 🌐 More information [www.otsv.fr/f6a568](http://www.otsv.fr/f6a568)



**Openings** : Accès libre toute l'année (sauf château, propriété privée). **Prices** : Accès libre. L'intérieur du château est une propriété privée, cette partie n'est pas disponible à la visite.



## Chadenac tower

The Tower of Chadenac was formerly a watch tower and an advanced outpost of the Lords of the Ardèche valley. It dominates Sigadou. Private tower which cannot be visited.



📞 [04 75 36 46 18](tel:0475364618)

🌐 More information [www.otsv.fr/bb4665](http://www.otsv.fr/bb4665)

## Montseveny castle

The current castle is an old fortified house built in the early seventeenth century for Gilbert Vincenti, officer in the service of the lord of Ventadour. Listed castle Historical monument since 2001. Not visitable.

📞 [04 75 38 03 11](tel:0475380311)

✉ [prades.mairie@wanadoo.fr](mailto:prades.mairie@wanadoo.fr)

🌐 More information [www.otsv.fr/493bb1](http://www.otsv.fr/493bb1)



**Prices :** Propriété privée



## Clock tower

This clock, built on the site of the old medieval castle, dates from 1906.



📍 Coste Durante - **Burzet**

📞 [04 75 94 43 91](tel:0475944391)

✉ [contact@burzet.fr](mailto:contact@burzet.fr)

🌐 More information [www.otsv.fr/0c169c](http://www.otsv.fr/0c169c)

**Openings :** Du 01/01 au 31/12, tous les jours. **Prices :** Accès libre.

## Ventadour Castle

12th century feudal castle that's been under restoration since 1969 by volunteers and professionals guided by Françoise and Pierre Pottier. Classified Historical Monument since 1937.

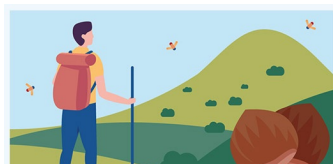
📞 [07 77 03 04 54](tel:0777030454)

✉ [damienbaderou07@gmail.com](mailto:damienbaderou07@gmail.com)

🌐 More information [www.otsv.fr/8d47af](http://www.otsv.fr/8d47af)



**Openings :** Du 04/07 au 20/08. Fermé le samedi. De 10h à 12h et 14h à 18h. **Prices :** Gratuit pour les moins de 12 ans. Entrée : 5€ (+12ans) Les visites sont guidées par des bénévoles.



L'application est proposée par le Parc naturel régional des Monts d'Ardèche et les offices de tourisme du territoire pour découvrir des magnifiques sentiers, paysages et patrimoines. comprend des randonnées pédestres, équestres, vélos, VTT et même hivernales avec les parcours de ski de randonnée et de raquettes à neige.





## Rochemure castle

The castle of Rochemure, located between the mouth of the volcano and the village of Jaujac, is isolated in an agricultural and natural environment not built: wood, springs, wetlands of great ecological interest. This is the Maison du Géoparc des Monts d'Ardèche.



☎ [04 75 36 38 60](tel:0475363860)  
✉ [accueil@pnrma.fr](mailto:accueil@pnrma.fr)  
🌐 More information [www.otsv.fr/c354db](http://www.otsv.fr/c354db)

**Openings** : Du 01/07 au 18/09, tous les jours. Domaine extérieur ouvert à l'année. **Prices** : Accès libre. Extérieur en accès libre, l'intérieur accueille les bureaux du Parc Naturel Régional des Monts d'Ardèche.

## Bruget castle

The former home of the Bruzet family around the year 1378, the castle, a listed historic monument, was built in 1594. Beautiful views over the Lignon river valley and the Tanargue highlands. Classified Historical monument since 1954.

✉ [bruget.sci@gmail.com](mailto:bruget.sci@gmail.com)  
🌐 More information [www.otsv.fr/c6684a](http://www.otsv.fr/c6684a)



**Openings** : Conditions d'ouverture consultables sur le site web du Bruget. Visites possibles lors des journées du Patrimoine. **Prices** : Gratuit



## Gallimard's Castle

The Gallimard's Castle, which became a state residence, was a real military fort built from the 13th century. Private castle, Not visitable.



☎ [04 75 94 43 91](tel:0475944391)  
✉ [contact@burzet.fr](mailto:contact@burzet.fr)  
🌐 More information [www.otsv.fr/3bbdb6](http://www.otsv.fr/3bbdb6)

**Openings** : Toute l'année, tous les jours. **Prices** : Gratuit. Non ouvert à la visite.

## Castle of Vogüé

Follow in the footsteps of the Marquis of Vogüé and discover the history of this castle that dominates the Vogüé village, on the banks of the Ardèche river. Historical rooms and magnificent hanging gardens. Explore on your own or with a guided tour.

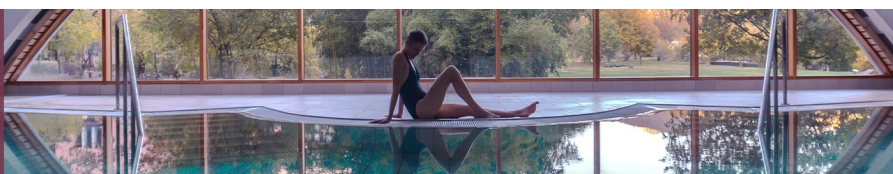
📍 1 place Melchior de Vogüé - **Vogüé**  
☎ [04 75 37 01 95](tel:0475370195)  
✉ [chateau@chateaudevogue.net](mailto:chateau@chateaudevogue.net)  
🌐 More information [www.otsv.fr/2b03ac](http://www.otsv.fr/2b03ac)



**Openings** : Du 30/03 au 30/06/2024, tous les jours de 10h30 à 18h. Du 06/07 au 22/09/2024, tous les jours de 10h à 19h. Du 23/09 au 03/11/2024, tous les jours de 10h30 à 18h.

**Prices** : Tarif réduit : 5 € (Etudiants, demandeurs d'emploi, handicapé) Adulte : 6,50 € Enfant : 3 € (De 8 à 18 ans) Groupe adultes : de 4,80 à 5,20 € (Tarif groupe à partir de 15 personnes payantes). Gratuit pour les moins de 8 ans. Tarif groupe à partir de 15 personnes. Tarif réduit : handicapé, demandeur d'emploi, étudiant, Gîtes de France, Cartes CEZAM & Loisirs Visites guidées & animations pendant les vacances scolaires D'avril à octobre pour les groupes sur rendez-vous.

THERMES  
**Neyrac-les-Bains**  
Cures thermales  
Spa et bien-être





## Blou Castle

The castle was built in the 12th century and would have had at least 2 towers. It belonged to the Pressis family until 1461 then the Blou family. It has been renovated countless times over the centuries. It became a "holiday home" in the 18th century.



- 12 rue Pouget - **Thueyts**
- 04 75 36 46 26**
- [tourisme@sourcesvolcans.com](mailto:tourisme@sourcesvolcans.com)**
- More information **[www.otsv.fr/2b8b6a](http://www.otsv.fr/2b8b6a)**

**Openings :** Toute l'année, tous les jours.

## Pouget tower

Property of the town of Thueyts located place Pouget and rue Gaschet. In 1640 (at the compois): residence of Sieur François Pichot de Lespinasse, Thueyts baïle. Renaissance architecture of the 15th century. Not visitable.

- Rue Gaschet - **Thueyts**
- 04 75 36 46 26**
- [tourisme@sourcesvolcans.com](mailto:tourisme@sourcesvolcans.com)**
- More information **[www.otsv.fr/b08338](http://www.otsv.fr/b08338)**



## Castrevieille Castle

The feudal castle of Castrevieille, at the entrance to the village, is a large set of buildings flanked by towers which makes it look like a fort. The castle houses meeting rooms and S/C accommodation... Free access to the classified staircase every day.



- 105 chemin de Castrevieille - **Jaujac**
- 04 75 93 22 28**
- [mairie@jaujac.fr](mailto:mairie@jaujac.fr)**
- More information **[www.otsv.fr/b637b3](http://www.otsv.fr/b637b3)**

**Openings :** Toute l'année : ouvert tous les jours. **Prices :** Gratuit

## Pourcheyrolles castle

This Gothic manor, whose construction began around 1360-1370, is the work of Cardinals Flandin. Nowadays, the ruins, clearly visible from a belvedere located on the edge of the RD 536, belong to a private owner and can not be visited.

- 04 75 94 41 29**
- [mairie@montpezatsousbauzon.fr](mailto:mairie@montpezatsousbauzon.fr)**
- More information **[www.otsv.fr/cbbde0](http://www.otsv.fr/cbbde0)**



3 FORMULES	
3 JOURS	46€
5 JOURS	60€
ANNUEL	79€



## Pine Castle

Fortified stronghold typical of the Renaissance period in the Ardèche Cevennes enlarged in 1591 and flanked by three towers. The castle's gardens are labelled "jardin remarquable" for their beauty and uniqueness by the French ministry of culture



📍 150, chemin du Château du Pin - **Fabras**

☎ **07 73 91 05 79**

✉ **[contact@chateaudupin.org](mailto:contact@chateaudupin.org)**

🌐 More information **[www.otsv.fr/b4892f](http://www.otsv.fr/b4892f)**

**Openings** : Du 01/05 au 03/11. Fermé lundi et mardi. Sur rendez-vous uniquement. **Prices** : Gratuit pour la presse, les adhérents, les encadrants. Tarif groupe à partir de 10 personnes. Adultes: Visite Jardins ou château : 5€ Visite jardins et château : 8€ Tarif groupe : 5€ Demi-tarif pour les -12ans.



**Office de Tourisme Sources & Volcans**  
2 place du bosquet  
Neyrac-les-Bains  
07380 Meyras

*à votre écoute toute l'année*

**04 75 36 46 26**  
[tourisme@sourcesvolcans.com](mailto:tourisme@sourcesvolcans.com)  
[www.sourcesvolcans.com](http://www.sourcesvolcans.com)  
Facebook Instagram YouTube @sourcesetvolcans