



## Kayacorde Ardèche



☎ [06 22 28 38 15](tel:0622283815)  
✉ [contact@kayacorde-ardeche.com](mailto:contact@kayacorde-ardeche.com)  
🌐 More information [www.otsv.fr/312ba9](http://www.otsv.fr/312ba9)

**Openings** : Du 01/01 au 31/12/2024.

## Rock Climbing : Via Ferrata at the Devil's Bridge

Renowned as one of the most beautiful via ferrata of Ardèche, the course of the Pont du Diable takes you from one bank to the other of the Ardèche. This AD+ course will offer you a breathtaking view of the volcanic organs and the Thueyts! Of 1m40 and 40kg.

📍 Sous la Roche - **Thueyts**  
☎ [04 75 36 46 26](tel:0475364626)  
✉ [tourisme@sourcesvolcans.com](mailto:tourisme@sourcesvolcans.com)  
🌐 More information [www.otsv.fr/add245](http://www.otsv.fr/add245)



**Openings** : Toute l'année. Selon les conditions météorologiques. Sous réserve de conditions météo favorables. **Prices** : Équipement complet (droit d'entrée compris): 16€/pers  
Équipement complet (droit d'entrée compris) Club/Comité : 8€/pers Équipement complet (droit d'entrée compris) Scolaire : 8€/pers (Pour les groupes (CE - Club - Scolaires),  
l'équipement complet est gratuit pour l'encadrant) Poulie + longe ou casque ou longe en « Y » (droit d'entrée compris) 6€ Tarif droit d'entrée du 1er avril au 30 septembre : 5€ Une  
caution en chèque sera demandée lors de la location.



## Base canyon de la Besorgues

A few miles from Aubenas, come and discover "la base Canyon de la Besorgues" : guided activities in rivers or in wilderness (canyoning, speleology, via ferrata, climbing, ...) for all ages and with professionals.



📍 Quartier Labro - **Labastide-sur-Bésorgues**  
☎ [04 75 38 67 37](tel:0475386737)  
✉ [contact@canyon-besorgues.com](mailto:contact@canyon-besorgues.com)  
🌐 More information [www.otsv.fr/bbf0cb](http://www.otsv.fr/bbf0cb)

**Openings** : Du 15/04 au 11/11. Le reste de l'année sur réservation. **Prices** : De 29 à 80 €.

## Via Ferrata avec Cîmes et Canyons

From the age of 10, the Via ferrata of the Pont du Diable, a magical place with its legends situated below Thueyts and the Chaussée des Géants, where you climb on volcanic rock along cables and a monkey bridge... including a magnificent 90 metre Tyrolienne !

📍 Via ferrata - **Thueyts**  
☎ [07 61 31 70 00](tel:0761317000)  
✉ [contact@cimes-canyons.com](mailto:contact@cimes-canyons.com)  
🌐 More information [www.otsv.fr/611a1d](http://www.otsv.fr/611a1d)



**Openings** : Du 03/01 au 31/12/2024, tous les jours. **Prices** : Tarif unique : 45 €. Groupe sur demande.



## Born2aventure



📍 50 route des chambons - **Borne**  
 ☎️ **07 62 94 69 65**  
 ✉️ [marion.delhomme.42@gmail.com](mailto:marion.delhomme.42@gmail.com)  
 🌐 More information [www.otsv.fr/036350](http://www.otsv.fr/036350)

**Openings** : Du 08/05 au 11/11/2024. **Prices** : Tarif unique : de 45 à 62 € (Demie-journée). Journée de 66 € à 85 €.

## Via Ferrata Half-Day Discovery Pont du Diable with GEO

A vertical hike in an exceptional natural setting !!!

☎️ **04 75 37 44 33**  
 ✉️ [info@ardeche-canyon.com](mailto:info@ardeche-canyon.com)  
 🌐 More information [www.otsv.fr/9cad96](http://www.otsv.fr/9cad96)



**Openings** : Du 01/03 au 31/10/2024, tous les jours. Lundi, Mardi, Mercredi, Jeudi, Vendredi, Samedi, Dimanche : ouvert SUR RESERVATION. **Prices** : Tarif unique : 48 €. Tarif groupe à partir de 8 personnes. Tarifs groupes : nous consulter Le tarif comprend : le matériel technique récent et répondant aux normes CE : baudrier équipé, casque, longues spécifiques et mousquetons. Un encadrement professionnel assuré par des moniteurs Brevetés d'État expérimentés, les frais d'accès au site (4 euros par personne). Le tarif ne comprend pas : le transport.



## GEO

If you like canyoning, via-ferrata, caving, climbing or simply sport, nature and adventure then join us! Our guides will introduce you to a variety of adventures in total safety that you will love. Qualified staff.



📍 61 rue de Tartary - **Aubenas**  
 ☎️ **09 75 37 49 04**  
 ✉️ [info@ardeche-canyon.com](mailto:info@ardeche-canyon.com)  
 🌐 More information [www.otsv.fr/11a5be](http://www.otsv.fr/11a5be)

**Openings** : Du 01/04 au 30/09. Sur réservation.

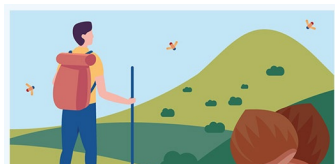
## Bureau des Moniteurs d'Ardèche Méridionale : Canyoning, escalade, spéléo, Via corda, Via Ferrata

The Bureau des Moniteurs, a local association, offers outdoor excursions suitable for all with professional local guides. Our trademark: sustainable adventures.

☎️ **06 23 92 58 32**  
 ✉️ [moniteursardeche@gmail.com](mailto:moniteursardeche@gmail.com)  
 🌐 More information [www.otsv.fr/e34a95](http://www.otsv.fr/e34a95)



**Openings** : Toute l'année. **Prices** : Canyon : de 38€ à 65€ Escalade : 35€ / 50€ Spéléo : 38 à 70 € Via Corda : de 35€ à 40€ Via Ferrata : 40€ Moins 10% tarif groupe (min. 5 pers.).



L'application est proposée par le Parc naturel régional des Monts d'Ardèche et les offices de tourisme du territoire pour découvrir des magnifiques sentiers, paysages et patrimoines. comprend des randonnées pédestres, équestres, vélos, VTT et même hivernales avec les parcours de ski de randonnée et de raquettes à neige.







## Tras les Baumes climbing site

Site facing south but in a small valley on the edge of the Lignon. These routes are all nice to introduce young and old to climbing. 20 routes including 6 in two pitches.



- 📍 Le Chambon - **Jaujac**
- ☎ **04 75 93 22 28**
- ✉ **mairie@jaujac.fr**
- 🌐 More information [www.otsv.fr/b637b3](http://www.otsv.fr/b637b3)

**Openings** : Toute l'année. Sous réserve de conditions météo favorables. **Prices** : Accès libre.

## Face Sud : Canyoning, Via Ferrata, Spéléologie, Escalade, Via Cordata, Canoë-kayak – Vallon Pont d'Arc

Specialists in outdoor sports - Vallon Pont d'Arc. Canyoning, via ferrata, caving, canoeing and rock climbing. Fully qualified team of professionals. Weekends deals. Packages on offer for groups, team-building endeavours and seminars. Activities suitable for children from t..

- 📍 89 allée des Cades - **Vallon-Pont-d'Arc**
- ☎ **04 75 87 27 23**
- ✉ **contact@face-sud.com**
- 🌐 More information [www.otsv.fr/fd803d](http://www.otsv.fr/fd803d)



**Openings** : Du 16/01 au 22/12. Fermé le dimanche. **Prices** : Tarif groupe à partir de 8 personnes.



## Vals Aventure

A classic leisure activity to enjoy with family, friends or colleagues, all set in a beautiful hundred-year-old forest in the heart of Vals les Bains.



- 📍 Chemin de la Châtaigneraie - **Vals-les-Bains**
- ☎ **07 61 16 06 05**
- ✉ **contact.valsaventure@gmail.com**
- 🌐 More information [www.otsv.fr/8397c1](http://www.otsv.fr/8397c1)

**Openings** : Du 01/07 au 31/08/2024, tous les jours. De 10h à 18h. **Prices** : Adulte : 20 € (12 ans et + : 20 €) Enfant : de 10 à 15 € (5 à 7 ans : 10 € 8 à 11 ans : 15 €). Accrobranche 4/7 ans: 12€ par enfant Accrobranche 8/11 ans inclus: 16€ par enfant Accrobranche 12 ans et +: 22€ par personne Escape Game: 65€ la partie de 1 à 6 personnes incluses.

## Accroche toi aux branches Jaujac

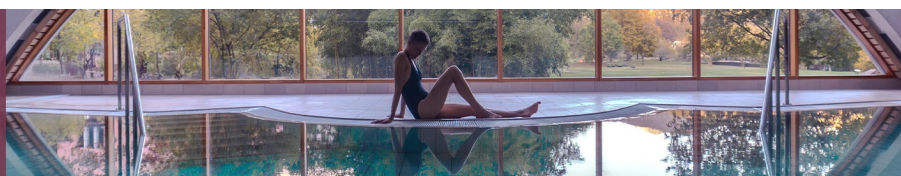
At Accroche toi aux branches Jaujac, you'll climb from tree to tree in complete safety! A self-guided aerial trek for children aged 2 and over. You can also try the Bungey Catapult (reverse bungee jumping).

- 📍 La Forêt de l'aventure - **Jaujac**
- ☎ **06 82 17 85 07**
- ✉ **infos@ardeche-aventure.com**
- 🌐 More information [www.otsv.fr/4d1201](http://www.otsv.fr/4d1201)



**Openings** : Du 30/03 au 30/06, tous les jours de 10h à 18h. Du 01/07 au 31/08, tous les jours de 9h30 à 20h. Du 01/09 au 30/09, tous les jours de 10h à 18h. Du 19/10 au 04/11, tous les jours de 10h à 18h. Sous réserve de conditions météo favorables. **Prices** : Enfant (2-6 ans) : de 6 à 16 € Plein tarif : de 17 à 25 €. Gratuit pour les moins de 2 ans, les habitants. Tarif groupe à partir de 10 personnes. Tarif réduit si achat en ligne. Pack spécial anniversaire, EVG ou EVJF : contactez nous ! Formule Kid (5 parcours et +1m10) : Entre 15 et 17€ Formule Aventure (8 parcours/ +1m35) : Entre 18 et 20€ Formule Sensation (tous les parcours/ +1m35) : Entre 23 et 25€.

**THERMES**  
**Neyrac-les-Bains**  
Cures thermales  
Spa et bien-être





## Cîmes et Canyons

Discover spectacular landscapes whilst having fun! Canyoning, rock climbing, via cordata, via ferrata, caving and forest adventure. Courses available.



📍 28 chemin des Gras - **Aubenas**  
☎ **07 61 31 70 00**  
✉ **contact@cimes-canyons.com**  
🌐 More information [www.otsv.fr/69e886](http://www.otsv.fr/69e886)

**Openings** : Toute l'année. **Prices** : Se renseigner au près du prestataire.

## Base Nautique du Pont d'Arc

DDJS number 00796ET008. Short trips and trips in canoes/kayaks and boats. 8, 13, 24, 28, 32, 50 and 60km trails. Neoprene wetsuit. Picnic. Car park.

📍 168 route des Gorges - **Vallon-Pont-d'Arc**  
☎ **06 21 87 70 63**  
✉ **contact@canoe-ardeche.com**  
🌐 More information [www.otsv.fr/264cc4](http://www.otsv.fr/264cc4)



**Openings** : Du 01/04 au 30/09/2024. Ouvert non stop Ouverture à 8 h hors saison et à 7 h en juillet-août.



## Climbing site of the bell tower

West-facing site in the heart of the village, on the picturesque site of the clock, discover the site designed for climbing at all levels. The site offers about twenty itineraries.



📍 Le village - **Burzet**  
☎ **04 75 36 46 26**  
✉ **contact@burzet.fr**  
🌐 More information [www.otsv.fr/3bbdb6](http://www.otsv.fr/3bbdb6)

**Openings** : Toute l'année. Sous réserve de conditions météo favorables. **Prices** : Accès libre.

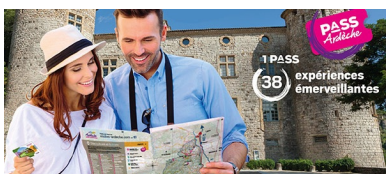
## Ebike rentals

Rental and delivery of adult and child electric bikes delivered directly to your accommodation. A day/ half day/ week or for holidays. Self-guided exit by electric bike with deposit on the Ardèche plateau.

📍 Avenue du Val d'Ardèche - **Thueyts**  
☎ **07 89 73 34 45**  
✉ **reservation@location-ebike.com**  
🌐 More information [www.otsv.fr/f21ddd](http://www.otsv.fr/f21ddd)



**Openings** : Toute l'année de 8h à 20h. **Prices** : 1 jour : de 40 à 45 € 2 jours : de 78 à 86 € 3 jours : de 109 à 153 €. Tarifs variant en fonction du type de location : VTC ou VTT. Location demi-journée : 35€ VTC et 39€ VTTs Location de remorque enfants à 14€ Sortie thématiques à vélo à partir de 45€.







## Ebike Rentals – Lalevade

Rental and delivery of electric bikes deposited directly at your accommodation. Day/ half day/ week or for holidays. Self-guided exit by electric bike with deposit on the Ardèche plateau.



- 📍 Allée de Vals - **Lalevade-d'Ardèche**
- ☎ **07 89 73 34 45**
- ✉ **reservation@location-ebike.com**
- 🌐 More information [www.otsv.fr/f21ddd](http://www.otsv.fr/f21ddd)

**Openings** : Du 01/05 au 01/10 de 9h à 20h. Hors saison, local accueil fermé : contacter directement le prestataire. Location possible à Thueyts. **Prices** : 1 jour : de 40 à 45 € 2 jours : de 78 à 86 € 3 jours : de 109 à 153 €. Tarifs variant en fonction du type de location : VTC ou VTT. Location demi-journée : 35€ VTC et 39€ VTTs Location de remorque enfants à 14€ Sortie thématiques à vélo à partir de 45€.

## Ard-Roc, discovery and climbing initiation

The Ardèche can only be explored from the top of our cliffs, from up there you can see nature as far as the eye can see. Introduction to climbing every morning in Jaujac. Rental of via-ferrata and canyoning equipment.

- 📍 Le Chambon - **Jaujac**
- ☎ **06 45 62 33 67**
- ✉ **ardrocescalade@gmail.com**
- 🌐 More information [www.otsv.fr/f5d502](http://www.otsv.fr/f5d502)



**Openings** : Toute l'année, tous les jours. Sous réserve de conditions météo favorables. Reporté en cas de mauvais temps. A la demande. **Prices** : Adulte : à partir de 17 € Adolescent (13-17 ans) : à partir de 14 € Enfant (5-12 ans) : à partir de 10 €.



**Office de Tourisme Sources & Volcans**  
2 place du bosquet  
Neyrac-les-Bains  
07380 Meyras

*à votre écoute toute l'année*

**04 75 36 46 26**  
tourisme@sourcesvolcans.com  
www.sourcesvolcans.com  
Facebook Instagram YouTube @sourcesetvolcans