



Face Sud : Canyoning, Via Ferrata, Spéléologie, Escalade, Via Cordata, Canoë-kayak – Vallon Pont d'Arc

Specialists in outdoor sports - Vallon Pont d'Arc. Canyoning, via ferrata, caving, canoeing and rock climbing. Fully qualified team of professionals. Weekends deals. Packages on offer for groups, team-building endeavours and seminars. Activities suitable for children from t..



📍 89 allée des Cades - **Vallon-Pont-d'Arc**
☎ **04 75 87 27 23**
✉ **contact@face-sud.com**
🌐 More information www.otsv.fr/fd803d

Openings : Du 16/01 au 22/12. Fermé le dimanche. **Prices** : Tarif groupe à partir de 8 personnes.

Trail : The Giants' Path

Meet up with our mascot, Talus'in, for the 10th Giants' Path Trail ! Choose between 3 courses : The "3 Vallées" (51km) for the advanced runners. The "Trail Tour Régional FFA" with Ranc Qualiou (20km) The "Gravenne" (10km) open to hikers.

📍 Parc du château de Blou - **Thueyts**
☎ **06 72 08 20 36**
✉ **talusin@lachaussedesgeants.com**
🌐 More information www.otsv.fr/880d1a



Openings : Tous les ans, le premier samedi du mois de juin. A partir de 5h. 17h30 Cérémonie, remise des prix. **Prices** : Frais d'inscriptions : à confirmer Inscription papier, droits d'inscription (sans plateau repas) jusqu'au jeudi 25 mai inclus : La Gravenne (10 km) : 14 € jusqu'au 30 avril, 15€ du 1er mai au samedi 25 mai dernier délai. Parcours randonneurs : 6€ sans plateau repas. Le Ranc Qualiou (20 km) : 20 € jusqu'au 30 avril, 22 € du 1er mai au samedi 25 mai dernier délai Les 3 vallées (51 km) : 38 € jusqu'au 30 avril, 42 € du 1er mai au samedi 25 mai dernier délai. Option plateau repas : 10 € Inscription internet, droits d'inscription (sans plateau repas) jusqu'au 1er juin inclus : La Gravenne (10 km) : 14 €...



Offroad Aventure 07 : Quad, buggy et moto

Quad-biking circuit, from 4 years old. Excursions possible from 10 years old. Buggy, driving licence required, escape and excitement guaranteed! Supervision by qualified instructors. We welcome individuals, groups, community youth groups and seminars (quotations)



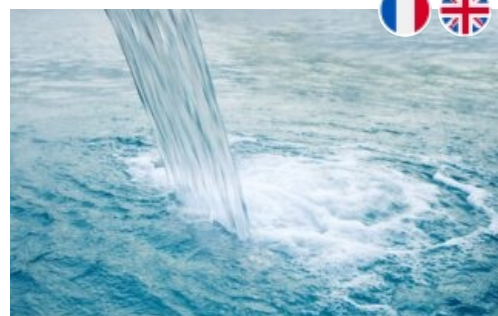
📍 240, Route de l'Aérodrome - **Lanas**
☎ **04 75 93 18 56**
✉ **contact@quad-ardeche.fr**
🌐 More information www.otsv.fr/c80d00

Openings : Du 30/03 au 30/06/2024, tous les jours de 9h30 à 18h. Sur réservation. Du 01/07 au 31/08/2024, tous les jours de 9h30 à 19h. Sur réservation. Du 01/09 au 03/11/2024, tous les jours de 9h30 à 18h. Sur réservation. **Prices** : Voir sur le site internet.

Excursion: Cycling, Via Ardèche and Hydrotherapy

Discover the Via Ardèche in Lalevade before stopping by the thermal baths of Neyrac-les-Bains or Vals-les-Bains, a perfect opportunity to combine sport and relaxation in Ardèche.

📍 Allée de Vals - **Lalevade-d'Ardèche**
☎ **07 89 73 34 45**
🌐 More information www.otsv.fr/f21ddd



Openings : Toute l'année, tous les jours de 9h à 19h. **Prices** : Tarif unique : de 60 à 72 € (Tarif par personne Neyrac les bains 60€ Vals les bains 72€). Le prix comprend : - Les vélos électriques - L'entrée pour 2h à Vals les bains OU L'entrée pour la journée à Neyrac les bains - le guidage online (possibilité d'inclure le pique nique de spécialités Ardéchoises).



Guided hike: The secret nature of the Bourges river

This hike/walk and observation of the aquatic world of the Bourges river in the Monts d'Ardèche, will enable you to discover the plants, animals and invertebrates that inhabit the rivers of the Loire springs region... From 6 years old.



📍 Parking du temple - **Burzet**
☎ **06 78 17 26 00**
✉ **contact@mcr-rando.com**
🌐 More information www.otsv.fr/10efb9

Openings : Du 01/04 au 31/10, tous les jours. Sur demande - départ à 14h. Sous réserve de conditions météo favorables. **Prices** : Adulte : 15 € Enfant (7-11 ans) : 11 €.

Animals, theatre and nature with Comédi'ânes

Throughout the year, the animals and humans of Comédi'ânes offer activities around nature and theatre: workshop «small caretakers», workshop "animals and theatre» to the day, workshop «small explorers» to awaken to nature...

📍 180 impasse de Chambonnet - **Meyras**
☎ **06 40 81 74 90**
✉ **comedianes@outlook.fr**
🌐 More information www.otsv.fr/8516bc



Openings : Toute l'année, tous les jours.



Via Ferrata Half-Day Discovery Pont du Diable with GEO

A vertical hike in an exceptional natural setting !!!



☎ **04 75 37 44 33**
✉ **info@ardeche-canyon.com**
🌐 More information www.otsv.fr/9cad96

Openings : Du 01/03 au 31/10/2024, tous les jours. Lundi, Mardi, Mercredi, Jeudi, Vendredi, Samedi, Dimanche : ouvert SUR RESERVATION. **Prices** : Tarif unique : 48 €. Tarif groupe à partir de 8 personnes. Tarifs groupes : nous consulter Le tarif comprend : le matériel technique récent et répondant aux normes CE : baudrier équipé, casque, longues spécifiques et mousquetons. Un encadrement professionnel assuré par des moniteurs Brevetés d'État expérimentés, les frais d'accès au site (4 euros par personne). Le tarif ne comprend pas : le transport.

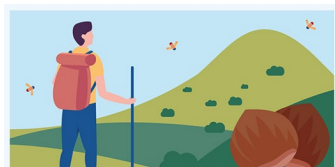
Canoe-Kayak Rental- CCC-Canoë

Discover the beautiful Gorges du Chassezac! With 7 and 10km options, the Chassezac will amaze you with its landscapes and idyllic beaches. On a rental basis or with our instructors, we offer a formula that suits your needs of discovery and change of scenery.

📍 3737 route des Vans - **Les Assions**
☎ **06 83 09 03 90**
✉ **contact@ccc-canoe.com**
🌐 More information www.otsv.fr/066719



Openings : Du 01/04 au 15/10, tous les jours. **Prices** : Canoë 2 places : à partir de 19€/personne Canoë confort 2 places avec dossier : à partir de 22€/personne Kayak 1 place : à partir de 25€/personne Descente Accompagnée : 33€/pers; enfant 5 à 10 ans : 29€ Visite guidée rando-raft :25€/pers. Location plan d'eau: à partir de 10€/h.



L'application est proposée par le Parc naturel régional des Monts d'Ardèche et les offices de tourisme du territoire pour découvrir des magnifiques sentiers, paysages et patrimoines. comprend des randonnées pédestres, équestres, vélos, VTT et même hivernales avec les parcours de ski de randonnée et de raquettes à neige.





Moniteur Canoës – Accompagnement Enfants moins de 7 ans – Christophe Pernot

Accompanied descent of Gorges de l' Ardèche by a qualified instructor. Children under 7 years accepted.



- 📍 La Bouchette - **Salavas**
- ☎ **06 61 13 01 22**
- ✉ **christophepernot07@gmail.com**
- 🌐 More information www.otsv.fr/d72141

Openings : De début avril à mi octobre de 8h à 21h. **Prices :** De 30€ à 45€/personne selon enfants ou adultes, nombre de personnes qui réservent et période dans la saison.

Guided walk: Animal tracks and signs of life in winter

A morning on snowshoes in the Ardèche mountains to discover the life of wild animals in winter. As we follow the tracks we discover, we learn a little more about the lives of the animals: roe deer, foxes, squirrels, hares... and so many others.

- 📍 Massif Central Randonnées - **Burzet**
- ☎ **06 78 17 26 00**
- ✉ **contact@mcr-rando.com**
- 🌐 More information www.otsv.fr/37ec30



Openings : Du 02/01 au 31/03, tous les jours. Sur demande - départ à à 9h30 à la ferme de Pré Lafont. Selon enneigement sur la Montagne ardéchoise. Du 01/11 au 31/12, tous les jours. Sur demande - départ à à 9h30 à la ferme de Pré Lafont. Selon enneigement sur la Montagne ardéchoise. Sous réserve de conditions météo favorables. **Prices :** Du 02/01 au 31/03/2024 Adulte : 15 € Enfant (7-11 ans) : 11 € (7 à 11 ans.). Du 01/11 au 31/12/2024.



Hiking with the Farfara donkeys

The agency offers donkey rental «Les Ânes de Farfara» for hiking. They also offer all-inclusive hiking stays with or without donkey..



- 📍 La barricade - Pré lafont - 07450 Burzet - **Burzet**
- ☎ **06 78 17 26 00**
- ✉ **contact@mcr-rando.com**
- 🌐 More information www.otsv.fr/3512ba

Openings : Du 01/06 au 31/10, tous les jours. **Prices :** Tarif unique : 45 € (Pour 1 âne : Les 3 heures). Pour 1 âne : Demie journée (10h-14h) : 55 € 1 jour : 67 € 2 jours 124 € 3 jours : 186 € 4 jours : 248 € 5 jours : 310 € 6 jours : 357 € 7 jours : 390 € 8 jours : 425 € et + : 33€/j.

Excursion: Free descent by bike

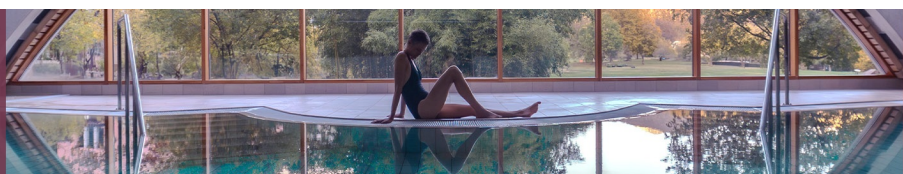
Set off from the Bez farm and descend the foothills of the Tanargue, between forest trails and small bucolic roads, perched villages and bathing spots. Transport by van with your bikes included to the starting point.

- 📍 Allée de Vals - **Lalevade-d'Ardèche**
- ☎ **07 89 73 34 45**
- 🌐 More information www.otsv.fr/68cc4a



Openings : Toute l'année, tous les jours de 9h à 19h. **Prices :** Tarif unique : 79 €. Le prix comprend : - Les vélos électriques - le transport en van privé jusqu'à la ferme du Bez - le guidage online.

THERMES
Neyrac-les-Bains
Cures thermales
Spa et bien-être





Yoga avec Lotus Power

Initiate yourself to Kundalini Yoga with Lotus Power! The association also offers weekends and workshops combining yoga, sound therapy and meditation.



- 📍 522 route du Ray Pic - **Burzet**
- ☎ **06 58 82 21 18**
- 🌐 More information www.otsv.fr/a9a47e

Openings : Toute l'année, tous les jours. **Prices** : Cours d'essai : 5€ 10 € la séance.

Via Ferrata at the Devil's bridge

La guinguette le Diabolo, offers equipment rental for the Via ferrata du Pont du diable. Payment possible on site or online. Supervision by a professional recommended for all and beginners, information at the tourist office.

- 📍 La Guinguette du diable - **Thueyts**
- ☎ **06 42 35 43 23**
- ✉ infopontdudiable@gmail.com
- 🌐 More information www.otsv.fr/ab5bbe



Openings : Du 08/04 au 30/09, tous les jours de 10h à 18h. Selon les conditions météorologiques. Sous réserve de conditions météo favorables. **Prices** : Équipement complet (droit entrée compris) :16€/pers, Club/Comité et scolaire : 8€/pers, groupes (CE -Clubs -Scolaires) : équipement gratuit pour encadrant. Poulie + longe ou casque ou longe en« Y » : 6€. Droit d'entrée : 5€ (caution en chèque demandée pour location matériel).



Vals Aventure

A classic leisure activity to enjoy with family, friends or colleagues, all set in a beautiful hundred-year-old forest in the heart of Vals les Bains.



- 📍 Chemin de la Châtaigneraie - **Vals-les-Bains**
- ☎ **07 61 16 06 05**
- ✉ contact.valsaventure@gmail.com
- 🌐 More information www.otsv.fr/8397c1

Openings : Du 01/07 au 31/08/2024, tous les jours. De 10h à 18h. **Prices** : Adulte : 20 € (12 ans et + : 20 €) Enfant : de 10 à 15 € (5 à 7 ans : 10 € 8 à 11 ans : 15 €). Accrobranche 4/7 ans: 12€ par enfant Accrobranche 8/11 ans inclus: 16€ par enfant Accrobranche 12 ans et +: 22€ par personne Escape Game: 65€ la partie de 1 à 6 personnes incluses.

Excursion: Bachelor/Bachelorette Party

Your friend will soon take the plunge and forget his single life? Live together a bachelor party girl/ boy! So we forget the costumes and other bad taste makeup and we think weekend sensation...

- 📍 Avenue du Val d'Ardèche - **Thueyts**
- ☎ **07 89 73 34 45**
- 🌐 More information www.otsv.fr/68cc4a



Openings : Toute l'année, tous les jours de 9h à 19h. À la demande. **Prices** : Tarif unique : 65 €. Gratuit pour le/la marié(e) ! Le prix comprend - le vélo électrique avec un parcours découverte et sensation - l'équipement de via ferrata et l'entrée sur le parcours -un apéritif de spécialité ardéchoises.



3 FORMULES	
3 JOURS	46€
5 JOURS	60€
ANNUEL	79€



Guided walk : Life in the forest and its inhabitants

The forest is full of curiosities. This guided walk will help you discover the mysteries hidden beneath the Ardèche canopy. The Upper Ardèche is made up of numerous forests, all of which have the distinctive feature of being highly diverse in terms of fauna, flora...



- 📍 Massif Central Randonnées - **Burzet**
- ☎ **06 78 17 26 00**
- ✉ **contact@mcr-rando.com**
- 🌐 More information www.otsv.fr/f536d6

Openings : Du 01/04 au 31/10, tous les jours. Sur demande - départ à 14h. Sous réserve de conditions météo favorables. **Prices** : Adulte : 15 € Enfant (7-11 ans) : 11 € (7 à 11 ans.).

Les mardis de la gym

- 📍 Salle des fêtes - **Saint-Pierre-de-Colombier**
- ☎ **06 77 44 01 75**
- ✉ **raab@orange.fr**
- 🌐 More information www.otsv.fr/44300f



Openings : Du 13/01 au 30/06, tous les mardis. A 10h20. **Prices** : Gratuit. Adhésion obligatoire : 20€/an donne également accès aux autres activités : randonnée, chorale. Adhésion supplémentaire pour la gymnastique.



Accroche toi aux branches Jaujac

At Accroche toi aux branches Jaujac, you'll climb from tree to tree in complete safety! A self-guided aerial trek for children aged 2 and over. You can also try the Bungy Catapult (reverse bungee jumping).



- 📍 La Forêt de l'aventure - **Jaujac**
- ☎ **06 82 17 85 07**
- ✉ **infos@ardeche-aventure.com**
- 🌐 More information www.otsv.fr/4d1201

Openings : Du 30/03 au 30/06, tous les jours de 10h à 18h. Du 01/07 au 31/08, tous les jours de 9h30 à 20h. Du 01/09 au 30/09, tous les jours de 10h à 18h. Du 19/10 au 04/11, tous les jours de 10h à 18h. Sous réserve de conditions météo favorables. **Prices** : Enfant (2-6 ans) : de 6 à 16 € Plein tarif : de 17 à 25 €. Gratuit pour les moins de 2 ans, les habitants. Tarif groupe à partir de 10 personnes. Tarif réduit si achat en ligne. Pack spécial anniversaire, EVG ou EVJF : contactez nous ! Formule Kid (5 parcours et +1m10) : Entre 15 et 17€ Formule Aventure (8 parcours/ +1m35) : Entre 18 et 20€ Formule Sensation (tous les parcours/ +1m35) : Entre 23 et 25€.

The Ardechoise bicycle race

Find the unmissable Ardèche cycle race in our villages! Welcome and refreshment points in several of our villages: Jaujac, Meyras, Prades, La Souche, Burzet. Exact route on ardechoise.com

- 📍 Le village - **Meyras**
- ☎ **04 75 93 22 28**
- ✉ **mairie@jaujac.fr**
- 🌐 More information www.otsv.fr/b637b3



Openings : Du vendredi 14 au samedi 15 juin. **Prices** : Accès libre.





Night trapper tips

Become a Park trapper and learn the basics of "forest survival". Learn how to make a shelter, filter water, find your way around and recognise plants! With Guillaume Paumier, mountain leader. Registration required. Duration: 3 hours.



- 📍 Place du champ de Mars - **Jaujac**
- ☎ **06 78 10 30 92**
- 🌐 More information www.otsv.fr/b6a431

Openings : Du 01/07 au 31/08/2024, tous les lundis. À 21h30. Sous réserve de conditions météo favorables. **Prices** : Adulte : 15 €, Enfant (15 ans) : 8 €. Inscription au 06 78 10 30 92.

Three pics trail

Discover the varied landscapes and natural environments that surround Burzet and face a demanding terrain on beautiful trails. 3 loops: Le Burzet 33km (1650mD+), Le Challenge'bel 16km (750m D+), Les myrtilles 6km (260D+)

- 📍 Place du Temple - **Burzet**
- ☎ **06 19 41 58 23**
- 🌐 More information www.otsv.fr/c0bfd9



Openings : Samedi 2 mars. Le retrait des dossards aura lieu à la salle des fêtes dès 7h30 le samedi 2 mars. **Prices** : Accès libre. Les inscriptions ont lieu en ligne sur le site du comité départemental d'athlétisme CDR07-26 ou sur place une demi-heure au plus tard avant chaque épreuve.



26ème Rallye Monte Carlo historique



- ☎ **04 75 94 43 91**
- 🌐 More information www.otsv.fr/fa8844

Openings : Dimanche 2 février 2025. Date à confirmer. **Prices** : Gratuit

Canyon de la Haute Ardèche avec Cimes et Canyons

From the age of 7, plunge into the heart of aquatic fun! Jumps, slides, whatever you fancy... A fun, friendly way to get back to your roots.

- ☎ **07 61 31 70 00**
- ✉ contact@cimes-canyons.com
- 🌐 More information www.otsv.fr/d2dbbf



Openings : Du 03/01 au 31/12/2024, tous les jours. **Prices** : Tarif unique : 40 €.



Partez à l'aventure vers 7 Jeunes Volcans d'Ardèche.

Sur chaque volcan ou à proximité, une borne est implantée ; elle vous permet de poinçonner votre Pass.

Présentez triomphalement votre Pass' avec 7 poinçons dans les Offices de tourisme* ou à la Maison du Parc à Jaujac et vous vous verrez remettre le prestigieux badge «Explorateur des Jeunes volcans d'Ardèche».





Guided hikes A mountain to live on

For All. Walk 1/2 day to the roaming, I accompany you to the discovery of an Ardeche unsuspected beauty and diversity, a rough and endearing territory but a great fragility. The mountain is so much more beautiful shared...



📍 1365 chemin du Serre - **Jaujac**
☎ **06 80 42 38 04**
✉ **izabellemontagne@gmail.com**
🌐 More information www.otsv.fr/c238c7

Openings : Toute l'année, tous les jours. Sous réserve de conditions météo favorables. **Prices** : Adulte : à partir de 15 € Enfant : à partir de 10 € Forfait famille : Tarif sur demande Forfait / engagement : à partir de 150 € (Tarif sur demande). Groupes : entre 120 et 150€. Gratuit pour les chauffeurs, les enseignants.

Guided walk: The treasures of the peat bogs

Discover the Verrerie peat bog in Burzet. This incredible protected natural area is teeming with incredible flora and fauna: sphagnum mosses, drosera (carnivorous plants), insects and other flowers, as well as an astonishing heritage history...

📍 Massif Central Randonnées - **Burzet**
☎ **06 78 17 26 00**
✉ **contact@mcr-rando.com**
🌐 More information www.otsv.fr/72916f



Openings : Du 01/04 au 31/10, tous les jours. Sur demande - RDV à 9h la Ferme de Pré du Bois au col de la Barricaude. Sous réserve de conditions météo favorables. **Prices** : Adulte : 15 € Enfant (7-11 ans) : 11 € (7 à 11 ans.).



Mountain biking & local tasting

Discover the joys of mountain biking in the mountains around Jaujac with our guide Émilie! On your return to the village, we'll be serving an aperitif made with local produce to round off the day in style! Booking advised.



📍 105 rue Jean Moulin - **Jaujac**
☎ **06 26 31 86 38**
✉ **info@ardeche.bike**
🌐 More information www.otsv.fr/8f23a1

Openings : Toute l'année, tous les mardis. Dès 16h. **Prices** : Tarif unique : 45 €.

Excursion: Sunset aperitif for two

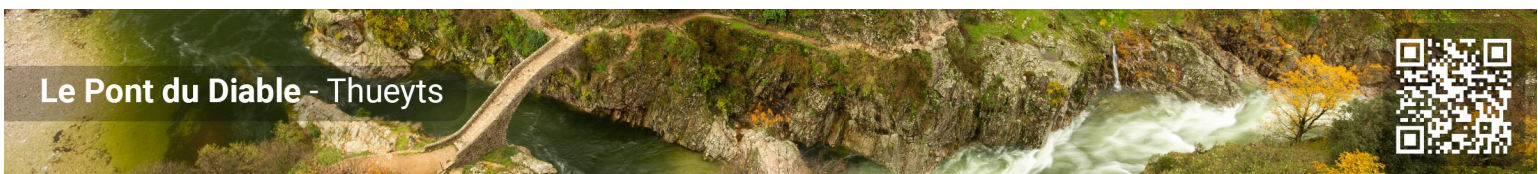
Mix up effort & pleasure with our apero-sunset from Thueyts. Embark in the late afternoon with your electric bikes and your 100% local picnic, towards the sunset on an exceptional panorama of the Monts d'Ardèche.

📍 Place du champ de Mars - **Thueyts**
☎ **07 89 73 34 45**
🌐 More information www.otsv.fr/68cc4a



Openings : Toute l'année, tous les jours de 16h à 21h. **Prices** : Tarif unique : 90 € (pour 2 personnes). Le prix comprend : - Les vélos électriques - L'apéro pique-nique de spécialités ardéchoises - le guidage online.

Le Pont du Diable - Thueyts





Via Ferrata avec Cîmes et Canyons

From the age of 10, the Via ferrata of the Pont du Diable, a magical place with its legends situated below Thueyts and the Chaussée des Géants, where you climb on volcanic rock along cables and a monkey bridge... including a magnificent 90 metre Tyrolienne !



- 📍 Via ferrata - **Thueyts**
- ☎ **07 61 31 70 00**
- ✉ contact@cimes-canyons.com
- 🌐 More information www.otsv.fr/611a1d

Openings : Du 03/01 au 31/12/2024, tous les jours. **Prices** : Tarif unique : 45 €. Groupe sur demande.

Paintball Ardèche – Jaujac

At the foot of the Jaujac volcano, in a natural setting, Ardèche Bio Paintball offers paintball, Archery Battle (Arcball) and laser game activities in the heart of the forest. Special paintball for youngsters with biodegradable paintballs.

- 📍 Accroche toi aux branches Jaujac - **Jaujac**
- ☎ **06 82 17 85 07**
- ✉ fda.jaujac@gmail.com
- 🌐 More information www.otsv.fr/4d1201



Openings : Toute l'année, tous les jours. Toute l'année, sur réservation. À partir de 4 personnes. Sous réserve de conditions météo favorables. Annulé en cas de mauvais temps. Reporté en cas de mauvais temps. **Prices** : Tarif unique : à partir de 20 €. Tarif groupe à partir de 4 personnes. Tarif en fonction de la formule choisie : Bio paintball de 20 à 47€ Archery battle de 10 à 20€ Pack spécial anniversaire, enterrement de vie de garçon ou jeune fille, séminaire, jeu à domicile. Tarif spécial groupe, autres forfaits sur demande.



Guided hike: Birds of prey, acrobats of the sky

This guided hike will give you the chance to observe several species of bird of prey found in the Monts d'Ardèche: Circaète Jean-le-Blanc, buzzard, falcon, Montagu's Harrier, Honey Buzzard, buzzards, vultures and more. Bring your binoculars. From 5 years old



- 📍 Massif Central Randonnées - **Burzet**
- ☎ **06 78 17 26 00**
- ✉ contact@mcr-rando.com
- 🌐 More information www.otsv.fr/f6b5b4

Openings : Du 01/04 au 31/10, tous les jours. Sur demande - départ à 14h. Sous réserve de conditions météo favorables. **Prices** : Adulte : 15 € Enfant (7-11 ans) : 11 €.

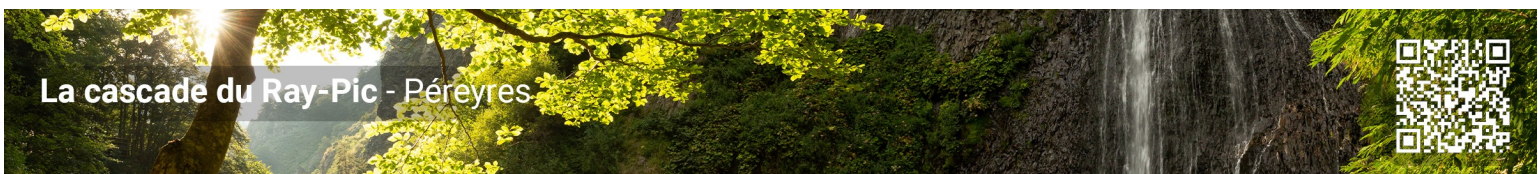
Excursion: sport bike & Via Ferrata

Discover the crests and paths of the Gravenne volcano on an electric mountain bike before reaching the inevitable Devil's Bridge and its via ferrata. A sporty route and a unique view over the Ardèche for guaranteed thrills!

- 📍 Place du champ de Mars - **Thueyts**
- ☎ **07 89 73 34 45**
- 🌐 More information www.otsv.fr/f21ddd



Openings : Toute l'année, tous les jours de 9h à 19h. **Prices** : Tarif unique : 59 € (par personne). Le prix comprend : - Le VTT électrique - L'équipement de via ferrata - L'entrée sur le parcours - le guidage online (possibilité d'inclure le pique nique de spécialités Ardéchoises).



La cascade du Ray-Pic - Péreyres





Ard-Roc, discovery and climbing initiation

The Ardèche can only be explored from the top of our cliffs, from up there you can see nature as far as the eye can see. Introduction to climbing every morning in Jaujac. Rental of via-ferrata and canyoning equipment.



- 📍 Le Chambon - **Jaujac**
- ☎ **06 45 62 33 67**
- ✉ **ardrocescalade@gmail.com**
- 🌐 More information www.otsv.fr/f5d502

Openings : Toute l'année, tous les jours. Sous réserve de conditions météo favorables. Reporté en cas de mauvais temps. A la demande. **Prices** : Adulte : à partir de 17 € Adolescent (13-17 ans) : à partir de 14 € Enfant (5-12 ans) : à partir de 10 €.

The Ardéchoise bike race in Meyras

Reception of the race that crosses the village.

- 📍 Place de l'Alambic - **Meyras**
- ☎ **04 75 94 42 40**
- 🌐 More information www.otsv.fr/9ad706



Openings : Du jeudi 13 au vendredi 14 juin 2024. Horaires à préciser. **Prices** : Gratuit.



Pétanque : Circus pétanque tour



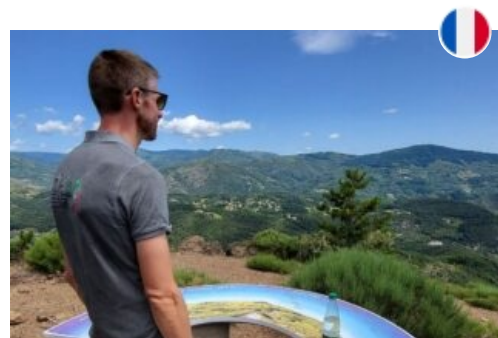
- 📍 Le village - **Meyras**
- ✉ plm.petanque@gmail.com
- 🌐 More information www.otsv.fr/8efb7c

Openings : Samedi 6 juillet 2024. Horaires non communiqués. **Prices** : Tarifs non communiqués.

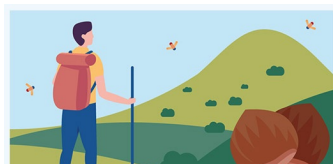
Conquer the 7 Ardeche volcanoes !

Discover the exceptional heritage of the Ardeche young volcanoes! For each of the 7 volcanoes, take a trail to discover imposing basalt flows, ancient craters and waterfalls, in the heart of the Monts d'Ardèche Unesco Park.

- 📍 Château de Rochemure - **Jaujac**
- ☎ **04 75 36 46 26**
- ✉ tourisme@sourcesvolcans.com
- 🌐 More information www.otsv.fr/6439c3



Openings : Toute l'année, tous les jours. **Prices** : Accès libre.



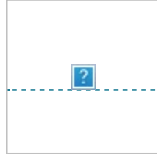
L'application est proposée par le Parc naturel régional des Monts d'Ardèche et les offices de tourisme du territoire pour découvrir des magnifiques sentiers, paysages et patrimoines. comprend des randonnées pédestres, équestres, vélos, VTT et même hivernales avec les parcours de ski de randonnée et de raquettes à neige.





Trapper's tips and tricks





Become a Park trapper and learn the basics of "forest survival". Learn how to make a shelter, filter water, find your way around and recognise plants! With Guillaume Paumier, mountain leader. Registration required. Duration: 3 hours.



-  Parking de la Maison du Parc - **Jaujac**
-  **06 78 10 30 92**
-  More information www.otsv.fr/f1ac6a

Openings : Samedi 27 avril 2024. À 14h. Rdv au parking de la Maison du Parc. Du 04/09 au 18/09/2024, tous les mercredis. A 14h. Rdv au parking de la Maison du Parc. Mercredi 2 octobre 2024. A 14h. Rdv au parking de la Maison du Parc. Mercredi 16 octobre 2024. A 14h. Rdv au parking de la Maison du Parc. Mercredi 30 octobre 2024. Spécial Halloween. A 14h. Rdv au parking de la Maison du Parc. Mercredi 13 novembre 2024. A 14h. Rdv au parking de la Maison du Parc. Mercredi 27 novembre 2024. A 14h. Rdv au parking de la Maison du Parc. Mercredi 11 décembre 2024. A 14h. Rdv au parking de la Maison du Parc. **Prices** : Adulte : 15 €, Enfant (15 ans) : 8 €. Inscription au 06 78 10 30 92.

Randonnée du lundi

-  Le village - **Meyras**
-  **06 49 57 58 79**
-  eau_vive.meyras@hotmail.fr
-  More information www.otsv.fr/37725c






Openings : Toute l'année, tous les lundis. **Prices** : Tarifs non communiqués. Accès aux randonnées sur adhésion à l'association.



Office de Tourisme Sources & Volcans
2 place du bosquet
Neyrac-les-Bains
07380 Meyras

à votre écoute toute l'année

04 75 36 46 26
tourisme@sourcesvolcans.com
www.sourcesvolcans.com
   @sourcesetvolcans