



Priorat von Clastres

Erster Wohnsitz der Mönche (clastre bedeutet geschlossener Ort), es wurde der Wohnsitz des Prior der Kirche. Es wurde um 1895 in ein Krankenhaus - Hospiz umgewandelt und dann als Wirtschaftsgebäude mit der Kirche als Nebengebäude genutzt.



☎ [04 75 94 41 29](tel:0475944129)

✉ mairie@montpezatsousbauzon.fr

🌐 Mehr Informationen www.otsv.fr/61b4cc

Preise : Accès libre.

Brücke von Travers

Die alte Brücke von Travers oder Malbos überspannt den Fluss Ardèche im gleichnamigen Weiler.

☎ [04 75 87 21 38](tel:0475872138)

🌐 Mehr Informationen www.otsv.fr/aea8ae



Eröffnungen : Toute l'année, tous les jours. **Preise :** Accès libre.



Römische Brücke

An dem Fluss Lignon, der an der Tanargue entspringt, im Weiler Réjus, befinden sich zwei Brücken, die die Gemeinden Pont-De-Labeaume und Meyras verbinden.



📍 Place de l'Eglise - **Pont-de-Labeaume**

☎ [04 75 38 05 25](tel:0475380525)

🌐 Mehr Informationen www.otsv.fr/03c958

Eröffnungen : Toute l'année : ouvert tous les jours. **Preise :** Accès libre.

Der mittelalterliche Stadtteil Burzet

Verlieren Sie sich in den Kopfsteinpflasterstraßen des Mittelalters und entdecken Sie das alte Burzet: die Überreste der Feudalburg, die mittelalterlich geprägten Häuser und die alten Handwerksstände.

☎ [04 75 94 43 91](tel:0475944391)

✉ contact@burzet.fr

🌐 Mehr Informationen www.otsv.fr/3bbdb6



Eröffnungen : Toute l'année, tous les jours. **Preise :** Accès libre.



Haus des natürlichen Regionalparks der Monts d'Ardèche

Am Fuße des letzten schlafenden Vulkans der Vivarais. Die Wanderwege sind das ganze Jahr über geöffnet, um den Vulkan, den Libellenteich und das lokale Erbe zu besuchen. Das Park Center heißt Besucher im Sommer willkommen.



- 📍 Château de Rochemure - **Jaujac**
- ☎ **04 75 36 38 60**
- ✉ accueil@pnrma.fr
- 🌐 Mehr Informationen www.otsv.fr/1963fd

Eröffnungen : Du 06/04 au 05/05, tous les jours. 10h30-12h30 /14h-18h. Du 15/06 au 22/09, tous les jours. 10h30-12h30 /14h-18h. Du 19/10 au 03/11, tous les jours. 10h30-12h30 /14h-18h. **Preise** : Accès libre.

Überreste der Feudalburg

Entdecken Sie die Überreste der Feudalburg von Burzet und ihre Geschichte ...

- 📍 Accessible à pied depuis le centre du village - **Burzet**
- ☎ **04 75 94 43 91**
- ✉ contact@burzet.fr
- 🌐 Mehr Informationen www.otsv.fr/3bbdb6



Eröffnungen : Toute l'année, tous les jours. **Preise** : Accès libre. Vestiges visibles autour de la tour de l'horloge ainsi qu'à différents points de vue du village.



Haus Michel Pichot de Lespinasse

Privateigentum. Reliefierter zentraler Treppenturm mit Rouellenmotiven in Form von Blumen aus dem 16. Jahrhundert. Über der Tür: Initialen MP. Datum 157? : Das Wappen wurde gelöscht. Im Jahr 1640: Residenz des Meisters Michel Pichot von Lespinasse.sag



- ☎ **04 75 36 46 26**
- ✉ tourisme@sourcesvolcans.com
- 🌐 Mehr Informationen www.otsv.fr/abe75a

Preise : Accès libre. Extérieur visible depuis la rue. L'intérieur est une propriété privée.

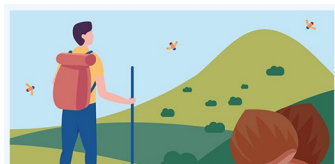
Glockenturm

Diese Uhr, die an der Stelle der alten mittelalterlichen Burg gebaut wurde, stammt aus dem Jahr 1906.

- 📍 Coste Durante - **Burzet**
- ☎ **04 75 94 43 91**
- ✉ contact@burzet.fr
- 🌐 Mehr Informationen www.otsv.fr/0c169c



Eröffnungen : Du 01/01 au 31/12, tous les jours. **Preise** : Accès libre.



L'application est proposée par le Parc naturel régional des Monts d'Ardèche et les offices de tourisme du territoire pour découvrir des magnifiques sentiers, paysages et patrimoines. comprend des randonnées pédestres, équestres, vélos, VTT et même hivernales avec les parcours de ski de randonnée et de raquettes à neige.





Der Bezirk Chastelas

Altstadt von Jaujac, die sich auf den Hügel über dem linken Ufer des Lignon erhebt, mit verwinkelten Gassen, restaurierten alten Häusern und den Überresten eines Turmes. Die Burg wurde im 16. Jahrhundert geschliffen.



☎ [04 75 93 22 28](tel:0475932228)
✉ mairie@jaujac.fr
🌐 Mehr Informationen www.otsv.fr/2021ee

Eröffnungen : Toute l'année : ouvert tous les jours (A toute heure.). **Preise :** Accès libre.

Die Jungfrau-Statue

Die Statue der Jungfrau stellt Unsere Liebe Frau aller Gnaden dar und wurde 1874 auf den Überresten des Verlieses aus dem 12.-13. Jahrhundert errichtet. In der Vergangenheit gab es jeden 15. August eine Prozession, um sich ihr auf den Höhen von Burzet anzuschließen.

☎ [04 75 94 43 91](tel:0475944391)
✉ contact@burzet.fr
🌐 Mehr Informationen www.otsv.fr/3bbdb6



Eröffnungen : Toute l'année : ouvert tous les jours. **Preise :** Accès libre.



Kalvarienberg von Burzet

Der Kalvarienberg des Burzet ist ein Weg, der vom Dorf bis zu seinen Höhen führt und 32 Oratorien oder Granitstationen umfasst. Er erlaubte den Pilgern, dieser Prozession zu Ehren Christi jedes Jahr an jedem Karfreitag zu folgen.



📍 Rue de l'église - **Burzet**
☎ [04 75 94 43 91](tel:0475944391)
✉ contact@burzet.fr
🌐 Mehr Informationen www.otsv.fr/dbb955

Eröffnungen : Du 01/01 au 31/12, tous les jours. **Preise :** Gratuit

Route der Fresken Meyras

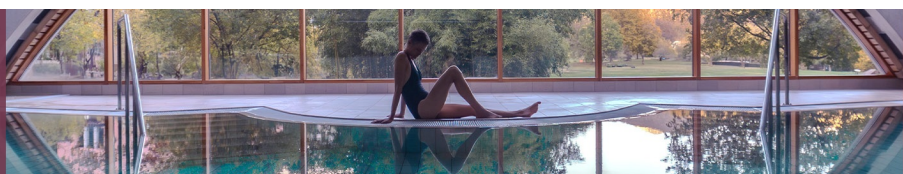
Bummeln und bestaunen Sie 12 alltägliche Szenen aus dem 20. Jahrhundert, die der Künstler Alain Royer in einem Dorf mit Persönlichkeit gemalt hat (11 im Dorf und eine in Neyrac Springs).

📍 Le village - **Meyras**
☎ [04 75 94 42 40](tel:0475944240)
✉ contact@meyras.fr
🌐 Mehr Informationen www.otsv.fr/c70213



Eröffnungen : Toute l'année, tous les jours. **Preise :** Accès libre.

THERMES
Neyrac-les-Bains
Cures thermales
Spa et bien-être





Via Domitius






-  Lieu-dit "La Coste" - **Meyras**
-  **04 75 94 42 40**
-  **contact@meyras.fr**
-  Mehr Informationen www.otsv.fr/9ad706

Eröffnungen : Toute l'année, tous les jours. **Preise :** Accès libre.

Zweiköpfiges Haus

Privateigentum: Herr Labrot, befindet sich in der Rue Gaschet. In der Nähe dieses Hauses befand sich eines der Tore von Thueyts (um 1640). An der Fassade: zwei reliefierte Köpfe (ein Mann und eine Frau).

-  **04 75 36 46 26**
-  **tourisme@sourcesvolcans.com**
-  Mehr Informationen www.otsv.fr/78851e






Preise : Accès libre. Extérieur en accès libre, l'intérieur est une propriété privée.



Die Thueyts-Quadrate

Das Dorf hat verschiedene Orte, die seine Geschichte geprägt haben. Ob kommerziell, lebendig oder emblematisch, sie sind heutzutage immer noch gesellige Treffpunkte ...




-  **04 75 36 46 26**
-  **tourisme@sourcesvolcans.com**
-  Mehr Informationen www.otsv.fr/927605

Preise : Accès libre.

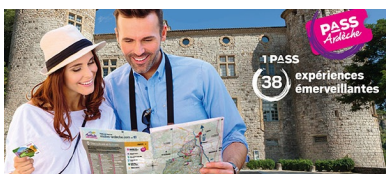
Die Jungfrau-Statue

Auf einem Hügel über dem Dorf steht eine Statue der Jungfrau Maria, die 1946 in Anwesenheit von Bischof Couderc, Bischof von Viviers, errichtet wurde.

-  **04 75 94 41 94**
-  Mehr Informationen www.otsv.fr/3f5c61



Eröffnungen : Toute l'année : ouvert tous les jours (non communiqués). **Preise :** Accès libre.



3 FORMULES	
3 JOURS	46€
5 JOURS	60€
ANNUEL	79€



Historische Häuser

Im Dorf gibt es verschiedene historische Häuser mit Merkmalen wie beispielsweise zweiflügeligen Fenstern.



☎ [04 75 36 46 26](tel:0475364626)

✉ tourisme@sourcesvolcans.com

🌐 Mehr Informationen www.otsv.fr/70e2b6

Preise : Accès libre. Les extérieurs des maisons sont visibles depuis la rue. Les intérieurs sont des propriétés privées non visitables.

Pouget-Turm

Eigentum der Stadt Thueyts befindet Ort Pouget und rue Gaschet. Im Jahre 1640 (am Compois): Residenz von Sieur François Pichot de Lespinasse, Thueyts Baïle. Renaissance-Architektur des 15. Jahrhunderts.

📍 Rue Gaschet - **Thueyts**

☎ [04 75 36 46 26](tel:0475364626)

✉ tourisme@sourcesvolcans.com

🌐 Mehr Informationen www.otsv.fr/b08338



Echelette Brücke

Diese mittelalterliche Brücke überspannt den Lignon, der aus den Bergen von Tanargue herunterfließt und kurz vor Neyrac-les-Bains in die Ardèche mündet. Zuvor jedoch kerbt er sich noch tief in einen herrlichen Lavastrom hinein.



☎ [04 75 94 10 76](tel:0475941076)

✉ fabras@wanadoo.fr

🌐 Mehr Informationen www.otsv.fr/7ba262

Eröffnungen : Toute l'année : ouvert tous les jours (A toute heure.). **Preise :** Accès libre.

Gallo-römischer Meilenstein

Der gallo-römische (MC) Meilenstein der Pont de Labeaume in der Ardèche ist auf der Helviens-Strecke (Antonin le Pieux-Strecke) installiert, datiert 306-307. Mit Tafel, die die Inschrift übersetzt.

📍 Place de l'Eglise - **Pont-de-Labeaume**

☎ [04 75 38 05 25](tel:0475380525)

✉ mairie.pontdelabeaume@orange.fr

🌐 Mehr Informationen www.otsv.fr/d03822



Eröffnungen : Toute l'année, tous les jours. **Preise :** Accès libre.





Kalvarienberg

Der Kalvarienberg von Montpezat-sous-Bauzon wurde 1691 von Kapuzinermissionaren errichtet und hat 29 Stationen. In der Vergangenheit liefen sehr eindrucksvolle Prozessionen, aber diese Tradition wurde um 1920 aufgegeben.



- 📍 L'hôpital - **Montpezat-sous-Bauzon**
- ☎ **04 75 94 41 29**
- ✉ **mairie@montpezatsousbauzon.fr**
- 🌐 Mehr Informationen **www.otsv.fr/0830b9**

Eröffnungen : Toute l'année, tous les jours. **Preise :** Accès libre.

Römische Brücke

Dank der römischen Brücke kann man einen kleinen Nebenfluss des Lignon überqueren, hier beginnt der Weg zum Pont d'Echelette, und in Richtung Neyrac befindet sich das Thermalbad (Fußweg).

- ☎ **04 75 93 22 28**
- ✉ **mairie@jaujac.fr**
- 🌐 Mehr Informationen **www.otsv.fr/b637b3**



Eröffnungen : Toute l'année : ouvert tous les jours (A toute heure.). **Preise :** Accès libre.



Chadenac-Turm

Der Tour de Chadenac ist ein alter Wachturm und herrschaftlicher Vorposten über dem Tal der Ardèche, der den Sigadou überragt. Privater Turm, nicht zu besichtigen



- ☎ **04 75 36 46 18**
- 🌐 Mehr Informationen **www.otsv.fr/2fc73c**

Staudamm Pont de Veyrières

Der Staudamm Pont de Veyrières wurde 1986 am Fluss Fontaulière gebaut. Er wird von der EDF zur Stromerzeugung aus Wasserkraft betrieben, versorgt die südliche Ardèche mit Trinkwasser und trägt dazu bei, den Fluss bei niedrigem Wasserstand zu halten. Kann im J..

- 📍 1585 Route de la fontaulière - **Meyras**
- ☎ **04 75 36 46 26**
- ✉ **tourisme@sourcesvolcans.com**
- 🌐 Mehr Informationen **www.otsv.fr/6cbea3**



Eröffnungen : Du 17/07 au 14/08, tous les mercredis. Visites guidées sur réservation uniquement. **Preise :** Gratuit. Sur inscription.



Partez à l'aventure vers 7 Jeunes Volcans d'Ardèche.

Sur chaque volcan ou à proximité, une borne est implantée ; elle vous permet de poinçonner votre Pass.

Présentez triomphalement votre Pass' avec 7 poinçons dans les Offices de tourisme* ou à la Maison du Parc à Jaujac et vous vous verrez remettre le prestigieux badge «Explorateur des Jeunes volcans d'Ardèche».





Ouroboros-Kunstwerk des brasilianischen Künstlers Henrique Oliveira

Neues Kunstwerk auf dem Weg des Wasserscheids im Herzen des Verrerie-Moores. Die Kunst von Henrique Oliveira ruft sowohl das Gebaute als auch das Pflanzliche durch Skulpturen auf, in denen das Unerwartete ein Universum voller Fantasie schafft. Kommt u..



📍 à La Brousse - **Burzet**

☎ **04 75 36 38 60**

✉ accueil@pnrma.fr

🌐 Mehr Informationen www.otsv.fr/4af780

Eröffnungen : Toute l'année, tous les jours. **Preise :** Accès libre.

Pont du diable

📍 Quartier La roche - **Thueyts**

☎ **04 75 36 46 26**

✉ tourisme@sourcesvolcans.com

🌐 Mehr Informationen www.otsv.fr/a0db18



Eröffnungen : Toute l'année, tous les jours. **Preise :** Gratuit.



Das Priorat

Altes Haus der Mönche von St. Chaffre. Derzeit Privatbesitz in der Rue de la Fontaine, früher Rue du Vallat genannt. Im Inneren befindet sich ein wunderschöner Kaminkorbgriff.



☎ **04 75 36 46 26**

✉ tourisme@sourcesvolcans.com

🌐 Mehr Informationen www.otsv.fr/255cbb

Das Fabricou

Eigentum der Gemeinde Thueyts in der Rue Mercière. Pfostenfenster. Haus der Dominikaner.

📍 Rue Mercière - **Thueyts**

☎ **04 75 36 46 26**

✉ tourisme@sourcesvolcans.com

🌐 Mehr Informationen www.otsv.fr/850e01



à votre écoute toute l'année



Office de Tourisme Sources & Volcans
2 place du bosquet
Neyrac-les-Bains
07380 Meyras

04 75 36 46 26
tourisme@sourcesvolcans.com
www.sourcesvolcans.com
@sourcesetvolcans

