



Excursion : Vélo, Via Ardèche et Thermalisme

Partez à la découverte de la Via Ardèche à Lalevade avant de faire un arrêt par les thermes de Neyrac-les-Bains ou Vals-les-Bains, une occasion parfaite d'allier sport & détente en Ardèche.



📍 Allée de Vals - **Lalevade-d'Ardèche**
☎ **07 89 73 34 45**
🌐 Plus d'informations www.otsv.fr/f21ddd

Ouvertures : Toute l'année, tous les jours de 9h à 19h. **Tarifs** : Tarif unique : de 60 à 72 € (Tarif par personne Neyrac les bains 60€ Vals les bains 72€). Le prix comprend : - Les vélos électriques - L'entrée pour 2h à Vals les bains OU L'entrée pour la journée à Neyrac les bains - le guidage online (possibilité d'inclure le pique nique de spécialités Ardéchoises).

Rando accompagnée : La nature secrète de la rivière de la Bourges

Cette rando/balade et observation du monde aquatique de la rivière de la Bourges dans les monts d'Ardèche, vous permettra de découvrir les plantes, animaux et invertébrés qui peuplent les rivières du pays des sources de la Loire... Dès 6 ans.

📍 Parking du temple - **Burzet**
☎ **06 78 17 26 00**
✉ contact@mcr-rando.com
🌐 Plus d'informations www.otsv.fr/10efb9



Ouvertures : Du 01/04 au 31/10, tous les jours. Sur demande - départ à 14h. Sous réserve de conditions météo favorables. **Tarifs** : Adulte : 15 € Enfant (7-11 ans) : 11 €.



Canyon de la Haute Ardèche avec Cimes et Canyons

Dés 7 ans, plongez au cœur du plaisir aquatique ! Sauts, toboggans selon vos envies... Un retour aux sources de façon ludique, conviviale.



☎ **07 61 31 70 00**
✉ contact@cimes-canyons.com
🌐 Plus d'informations www.otsv.fr/d2dbbf

Ouvertures : Du 03/01 au 31/12/2024, tous les jours. **Tarifs** : Tarif unique : 40 €.

Yoga avec Lotus Power

Initiez-vous au yoga Kundalini avec Lotus Power ! L'association propose aussi des week-ends et stages alliant yoga, sonothérapie et méditation.

📍 522 route du Ray Pic - **Burzet**
☎ **06 58 82 21 18**
🌐 Plus d'informations www.otsv.fr/a9a47e



Ouvertures : Toute l'année, tous les jours. **Tarifs** : Cours d'essai : 5€ 10 € la séance.



Trucs et astuces de trappeurs

Devenez des trappeurs Parc et apprenez les bases de la «débrouille en forêt». Savoir faire un abri, filtrer l'eau, s'orienter, reconnaître les plantes ! Avec Guillaume Paumier, accompagnateur en montagne. Sur inscription. Durée : 3h.



📍 Parking de la Maison du Parc - **Jaujac**
☎ **06 78 10 30 92**
🌐 Plus d'informations www.otsv.fr/adb754

Ouvertures : Samedi 27 avril 2024. À 14h. Rdv au parking de la Maison du Parc. Du 04/09 au 18/09/2024, tous les mercredis. A 14h. Rdv au parking de la Maison du Parc. Mercredi 2 octobre 2024. A 14h. Rdv au parking de la Maison du Parc. Mercredi 16 octobre 2024. A 14h. Rdv au parking de la Maison du Parc. Mercredi 30 octobre 2024. Spécial Halloween. A 14h. Rdv au parking de la Maison du Parc. Mercredi 13 novembre 2024. A 14h. Rdv au parking de la Maison du Parc. Mercredi 27 novembre 2024. A 14h. Rdv au parking de la Maison du Parc. Mercredi 11 décembre 2024. A 14h. Rdv au parking de la Maison du Parc. **Tarifs** : Adulte : 15 €, Enfant (15 ans) : 8 €. Inscription au 06 78 10 30 92.

Via Ferrata avec Cîmes et Canyons

Dés 10ans, la Via ferrata du Pont du Diable, un lieu magique avec ses légendes située en contrebas de Thueyts et la Chaussée des Géants, on grimpe sur une roche volcanique le long de câbles, de pont de singe... dont une magnifique Tyrolienne de 90 mètres !

📍 Via ferrata - **Thueyts**
☎ **07 61 31 70 00**
✉ contact@cimes-canyons.com
🌐 Plus d'informations www.otsv.fr/611a1d



Ouvertures : Du 03/01 au 31/12/2024, tous les jours. **Tarifs** : Tarif unique : 45 €. Groupe sur demande.



Excursion : Descente roue libre

Partez en roue libre depuis la ferme du Bez et descendrez les contreforts du Tanargue, entre sentiers forestiers et petites routes bucoliques, villages perchés et coins de baignades. Transport en van avec vos vélos inclus jusqu'au point de départ.



📍 Allée de Vals - **Lalevade-d'Ardèche**
☎ **07 89 73 34 45**
🌐 Plus d'informations www.otsv.fr/68cc4a

Ouvertures : Toute l'année, tous les jours de 9h à 19h. **Tarifs** : Tarif unique : 79 €. Le prix comprend : - Les vélos électriques - le transport en van privé jusqu'à la ferme du Bez - le guidage online.

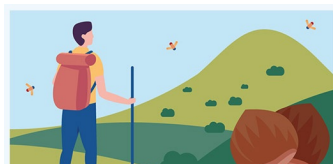
Accroche toi aux branches Jaujac

À Accroche toi aux branches Jaujac, vous évoluerez d'arbre en arbre, en toute sécurité ! Parcours dès 2 ans et en autonomie au cours d'un trekking aérien. Testez aussi le Bungy Catapulte (saut à l'élastique inversé).

📍 La Forêt de l'aventure - **Jaujac**
☎ **06 82 17 85 07**
✉ infos@ardeche-aventure.com
🌐 Plus d'informations www.otsv.fr/4d1201



Ouvertures : Du 30/03 au 30/06, tous les jours de 10h à 18h. Du 01/07 au 31/08, tous les jours de 9h30 à 20h. Du 01/09 au 30/09, tous les jours de 10h à 18h. Du 19/10 au 04/11, tous les jours de 10h à 18h. Sous réserve de conditions météo favorables. **Tarifs** : Enfant (2-6 ans) : de 6 à 16 € Plein tarif : de 17 à 25 €. Gratuit pour les moins de 2 ans, les habitants. Tarif groupe à partir de 10 personnes. Tarif réduit si achat en ligne. Pack spécial anniversaire, EVG ou EVJF : contactez nous ! Formule Kid (5 parcours et +1m10) : Entre 15 et 17€ Formule Aventure (8 parcours/ +1m35) : Entre 18 et 20€ Formule Sensation (tous les parcours/ +1m35) : Entre 23 et 25€.



L'application est proposée par le Parc naturel régional des Monts d'Ardèche et les offices de tourisme du territoire pour découvrir des magnifiques sentiers, paysages et patrimoines. comprend des randonnées pédestres, équestres, vélos, VTT et même hivernales avec les parcours de ski de randonnée et de raquettes à neige.





Trail des 3 pics

Découvrez les paysages et milieux naturels très variés qui entourent Burzet et confrontez-vous à un relief exigeant sur de superbes sentiers. 3 boucles : Le Burzet 33km (1650mD+), Le Challenge'bel 16km (750m D+), Les myrtilles 6km (260D+)



- Place du Temple - **Burzet**
- ☎ **06 19 41 58 23**
- 🌐 Plus d'informations www.otsv.fr/c0bfd9

Ouvertures : Samedi 2 mars. Le retrait des dossards aura lieu à la salle des fêtes dès 7h30 le samedi 2 mars. **Tarifs** : Accès libre. Les inscriptions ont lieu en ligne sur le site du comité départemental d'athlétisme CDR07-26 ou sur place une demi-heure au plus tard avant chaque épreuve.

L'Ardéchoise en Sources & Volcans

Retrouvez l'incontournable course cyclable de l'Ardéchoise dans nos villages ! Point d'accueil et ravitaillement dans plusieurs de nos villages : Jaujac, Meyras, Prades, La Souche, Burzet. Parcours exacts sur ardechoise.com

- Le village - **Meyras**
- ☎ **04 75 93 22 28**
- ✉ mairie@jaujac.fr
- 🌐 Plus d'informations www.otsv.fr/b637b3



Ouvertures : Du vendredi 14 au samedi 15 juin. **Tarifs** : Accès libre.



Excursion : Apéro sunset à deux

Alliez effort & réconfort avec notre apéro-sunset au départ de Thueyts. Embarquez en fin d'après-midi avec vos vélos électriques et votre pique-nique 100% local, direction le coucher de soleil sur un panorama exceptionnel des Monts d'Ardèche.



- Place du champ de Mars - **Thueyts**
- ☎ **07 89 73 34 45**
- 🌐 Plus d'informations www.otsv.fr/68cc4a

Ouvertures : Toute l'année, tous les jours de 16h à 21h. **Tarifs** : Tarif unique : 90 € (pour 2 personnes). Le prix comprend : - Les vélos électriques - L'apéro pique-nique de spécialités ardéchoises - le guidage online.

Excursion : Enterrement de vie de jeune fille/garçon

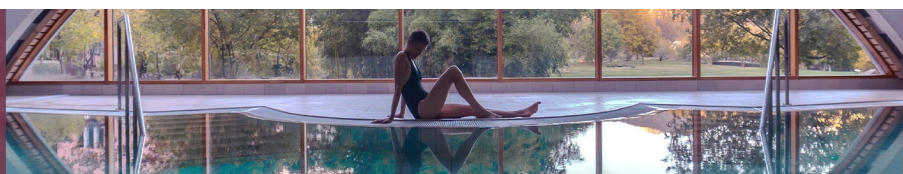
Votre ami(e) va bientôt franchir le pas et oublier sa vie de célibataire ? Vivez ensemble un enterrement de vie de jeune fille/garçon unique ! On oublie donc les déguisements et autres maquillages de mauvais goût et on pense week-end sensation...

- Avenue du Val d'Ardèche - **Thueyts**
- ☎ **07 89 73 34 45**
- 🌐 Plus d'informations www.otsv.fr/68cc4a



Ouvertures : Toute l'année, tous les jours de 9h à 19h. À la demande. **Tarifs** : Tarif unique : 65 €. Gratuit pour le/la marié(e) ! Le prix comprend - le vélo électrique avec un parcours découverte et sensation - l'équipement de via ferrata et l'entrée sur le parcours -un apéritif de spécialité ardéchoises.

THERMES
Neyrac-les-Bains
Cures thermales
Spa et bien-être





Rando accompagnée : Les rapaces, acrobates du ciel

Cette rando vous permettra d'observer plusieurs espèces de rapaces présentes dans les monts d'Ardèche : Circaète Jean-le-Blanc, buse, faucon, busard cendré, bondrée apivore, buses, vautours ... pourront être au rendez-vous. Prenez vos jumelles. Dès 5 ans.



- 📍 Massif Central Randonnées - **Burzet**
- ☎ **06 78 17 26 00**
- ✉ contact@mcr-rando.com
- 🌐 Plus d'informations www.otsv.fr/f6b5b4

Ouvertures : Du 01/04 au 31/10, tous les jours. Sur demande - départ à 14h. Sous réserve de conditions météo favorables. **Tarifs** : Adulte : 15 € Enfant (7-11 ans) : 11 €.

Animaux, théâtre et nature avec Comédi'ânes

Toute l'année, les animaux et humains de Comédi'ânes vous proposent des activités autour de la nature et du théâtre : atelier « petits soigneurs », stage "animaux et théâtre" à la journée, atelier « petits explorateurs » pour s'éveiller à la nature...

- 📍 180 impasse de Chambonnet - **Meyras**
- ☎ **06 40 81 74 90**
- ✉ comedianes@outlook.fr
- 🌐 Plus d'informations www.otsv.fr/8516bc



Ouvertures : Toute l'année, tous les jours.



VTTapéro

Découvrez avec notre guide Émilie les joies du VTT dans les montagnes autour de Jaujac ! Nous vous proposons également dès le retour au village un apéritif composé de produits locaux pour terminer la journée en beauté ! Sur réservation.



- 📍 105 rue Jean Moulin - **Jaujac**
- ☎ **06 26 31 86 38**
- ✉ info@ardeche.bike
- 🌐 Plus d'informations www.otsv.fr/8f23a1

Ouvertures : Toute l'année, tous les mardis. Dès 16h. **Tarifs** : Tarif unique : 45 €.

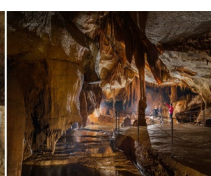
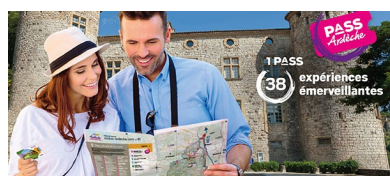
Rando accompagnée : Les trésors des tourbières

Découvrez la tourbière de la verrerie à Burzet. Cet espace naturel protégé incroyable fourmille d'une faune et d'une flore incroyables : sphaignes, droséras (plantes carnivores), insectes et autres fleurs mais aussi d'une histoire patrimoniale étonnante..

- 📍 Massif Central Randonnées - **Burzet**
- ☎ **06 78 17 26 00**
- ✉ contact@mcr-rando.com
- 🌐 Plus d'informations www.otsv.fr/72916f



Ouvertures : Du 01/04 au 31/10, tous les jours. Sur demande - RDV à 9h la Ferme de Pré du Bois au col de la Barricaude. Sous réserve de conditions météo favorables. **Tarifs** : Adulte : 15 € Enfant (7-11 ans) : 11 € (7 à 11 ans.).





Canoë Kayak – CCC-Canoë

Découvrez les magnifiques Gorges du Chassezac ! En toute liberté ou accompagnés par nos moniteurs, nous proposons une formule répondant à vos envies de découverte et de dépassement.



📍 3737 route des Vans - **Les Assions**
☎ **06 83 09 03 90**
✉ **contact@ccc-canoë.com**
🌐 Plus d'informations www.otsv.fr/066719

Ouvertures : Du 01/04 au 15/10, tous les jours. **Tarifs** : Canoë 2 places : à partir de 19€/personne Canoë confort 2 places avec dossier : à partir de 22€/personne Kayak 1 place : à partir de 25€/personne Descente Accompagnée : 33€/pers; enfant 5 à 10 ans : 29€ Visite guidée rando-raft :25€/pers. Location plan d'eau : à partir de 10€/h.

Vals Aventure

L'accrobranche, un grand classique des activités de loisirs, à pratiquer en famille, entre amis ou encore avec ses collègues, le tout, au sein d'une belle forêt centenaire, en plein cœur de Vals les Bains. Nouveauté 2024: Escape Game en forêt!

📍 Chemin de la Châtaigneraie - **Vals-les-Bains**
☎ **07 61 16 06 05**
✉ **contact.valsaventure@gmail.com**
🌐 Plus d'informations www.otsv.fr/8397c1



Ouvertures : Du 01/07 au 31/08/2024, tous les jours. De 10h à 18h. **Tarifs** : Adulte : 20 € (12 ans et + : 20 €) Enfant : de 10 à 15 € (5 à 7 ans : 10 € 8 à 11 ans : 15 €). Accrobranche 4/7 ans: 12€ par enfant Accrobranche 8/11 ans inclus: 16€ par enfant Accrobranche 12 ans et +: 22€ par personne Escape Game: 65€ la partie de 1 à 6 personnes incluses.

Ferrata au Pont du Diable avec "Diabolo"

La guinguette le Diabolo, vous propose de la location de matériel pour la Via ferrata du Pont du diable. Paiement possible sur place ou en ligne. Encadrement par un professionnel recommandé pour tous et débutants, infos à l'office de tourisme.



📍 La Guinguette du diable - **Thueyts**
☎ **06 42 35 43 23**
✉ **infopontdudiable@gmail.com**
🌐 Plus d'informations www.otsv.fr/ab5bbe

Ouvertures : Du 08/04 au 30/09, tous les jours de 10h à 18h. Selon les conditions météorologiques. Sous réserve de conditions météo favorables. **Tarifs** : Équipement complet (droit entrée compris) :16€/pers, Club/Comité et scolaire : 8€/pers, groupes (CE -Clubs -Scolaires) : équipement gratuit pour encadrant. Poulie + longe ou casque ou longe en« Y » : 6€. Droit d'entrée : 5€ (caution en chèque demandée pour location matériel).

Excursion : vélo sportif & Via Ferrata

Partez à la découverte des crêtes et sentiers du volcan de la Gravenne en VTT électrique avant de rejoindre l'incontournable Pont du diable et sa via ferrata. Parcours sportif et vue unique au-dessus de l'Ardèche pour des frissons garantis !

📍 Place du champ de Mars - **Thueyts**
☎ **07 89 73 34 45**
🌐 Plus d'informations www.otsv.fr/f21ddd



Ouvertures : Toute l'année, tous les jours de 9h à 19h. **Tarifs** : Tarif unique : 59 € (par personne). Le prix comprend : - Le VTT électrique - L'équipement de via ferrata - L'entrée sur le parcours - le guidage online (possibilité d'inclure le pique nique de spécialités Ardéchoises).





Randonnée du lundi

Tous les lundis, retrouvez une nouvelle randonnée pour les adhérents de l'association l'Eau Vive à Meyras. Programme des randonnées à venir sur demande par mail : eau-vive.meyras@hotmail.fr



- 📍 Le village - **Meyras**
- ☎ **06 49 57 58 79**
- ✉ **eau_vive.meyras@hotmail.fr**
- 🌐 Plus d'informations www.otsv.fr/4cd53d

Ouvertures : Toute l'année, tous les lundis. **Tarifs** : Tarifs non communiqués. Accès aux randonnées sur adhésion à l'association.

Rando accompagnée : La vie de la forêt et de ses habitants

La forêt regorge de curiosités... Cette balade guidée vous permettra de découvrir les mystères cachés sous la canopée. La haute Ardèche est composée de nombreuses forêts qui ont toutes la particularité d'être très diversifiées en faune et en flore...

- 📍 Massif Central Randonnées - **Burzet**
- ☎ **06 78 17 26 00**
- ✉ **contact@mcr-rando.com**
- 🌐 Plus d'informations www.otsv.fr/f536d6



Ouvertures : Du 01/04 au 31/10, tous les jours. Sur demande - départ à 14h. Sous réserve de conditions météo favorables. **Tarifs** : Adulte : 15 € Enfant (7-11 ans) : 11 € (7 à 11 ans.).



Les mardis de la gym

Tous les mardis, venez développer votre souplesse avec de la gymnastique douce !



- 📍 Salle des fêtes - **Saint-Pierre-de-Colombier**
- ☎ **06 77 44 01 75**
- ✉ **raab@orange.fr**
- 🌐 Plus d'informations www.otsv.fr/139aa1

Ouvertures : Du 13/01 au 30/06, tous les mardis. A 10h20. **Tarifs** : Gratuit. Adhésion obligatoire : 20€/an donne également accès aux autres activités : randonnée, chorale. Adhésion supplémentaire pour la gymnastique.

Via Ferrata Demi-J Découverte Pont du Diable avec GEO

Une randonnée verticale dans un cadre naturel exceptionnel !!!

- ☎ **04 75 37 44 33**
- ✉ **info@ardeche-canyon.com**
- 🌐 Plus d'informations www.otsv.fr/9cad96



Ouvertures : Du 01/03 au 31/10/2024, tous les jours. Lundi, Mardi, Mercredi, Jeudi, Vendredi, Samedi, Dimanche : ouvert SUR RESERVATION. **Tarifs** : Tarif unique : 48 €. Tarif groupe à partir de 8 personnes. Tarifs groupes : nous consulter Le tarif comprend : le matériel technique récent et répondant aux normes CE : baudrier équipé, casque, longues spécifiques et mousquetons. Un encadrement professionnel assuré par des moniteurs Brevetés d'État expérimentés, les frais d'accès au site (4 euros par personne). Le tarif ne comprend pas : le transport.



Partez à l'aventure vers 7 Jeunes Volcans d'Ardèche.

Sur chaque volcan ou à proximité, une borne est implantée ; elle vous permet de poinçonner votre Pass.

Présentez triomphalement votre Pass' avec 7 poinçons dans les Offices de tourisme* ou à la Maison du Parc à Jaujac et vous vous verrez remettre le prestigieux badge «Explorateur des Jeunes volcans d'Ardèche».





Partez à l'aventure vers les 7 jeunes volcans !

Les jeunes volcans sont une invitation à la découverte d'un patrimoine exceptionnel ! Pour chacun des 7 volcans, empruntez des sentiers à la découverte d'imposantes coulées basaltiques, anciens cratères, cascades, au cœur du Parc Unesco Monts d'Ardèche.



- 📍 Château de Rochemure - **Jaujac**
- ☎ **04 75 36 46 26**
- ✉ **tourisme@sourcesvolcans.com**
- 🌐 Plus d'informations **www.otsv.fr/6439c3**

Ouvertures : Toute l'année, tous les jours. **Tarifs :** Accès libre.

Trail : La chaussée des géants

Talus'in, notre mascotte vous donne rdv pour la 11ème édition du Trail de La Chaussée des Géants ! 3 Parcours vous attendent : les 3 vallées (51 km, coureurs confirmés), Ranc Qualiou (20km) et la Gravenne (10km) qui est ouvert aussi aux randonneurs.

- 📍 Parc du château de Blou - **Thueyts**
- ☎ **06 72 08 20 36**
- ✉ **talusin@lachaussedesgeants.com**
- 🌐 Plus d'informations **www.otsv.fr/880d1a**



Ouvertures : Tous les ans, le premier samedi du mois de juin. A partir de 5h. 17h30 Cérémonie, remise des prix. **Tarifs :** Frais d'inscriptions : à confirmer Inscription papier, droits d'inscription (sans plateau repas) jusqu'au jeudi 25 mai inclus : La Gravenne (10 km) : 14 € jusqu'au 30 avril, 15€ du 1er mai au samedi 25 mai dernier délai. Parcours randonneurs : 6€ sans plateau repas. Le Ranc Qualiou (20 km) : 20 € jusqu'au 30 avril, 22 € du 1er mai au samedi 25 mai dernier délai Les 3 vallées (51 km) : 38 € jusqu'au 30 avril, 42 € du 1er mai au samedi 25 mai dernier délai. Option plateau repas : 10 € Inscription internet, droits d'inscription (sans plateau repas) jusqu'au 1er juin inclus : La Gravenne (10 km) : 14 €...



Paintball Ardèche – Jaujac

Au pied du volcan de Jaujac, dans un cadre naturel, Ardèche Bio Paintball propose des activités de paint ball, d'Archery Battle (Arcball) et de laser game en pleine forêt. Paintball spécial jeunes avec des billes adaptées biodégradables.



- 📍 Accroche toi aux branches Jaujac - **Jaujac**
- ☎ **06 82 17 85 07**
- ✉ **fda.jaujac@gmail.com**
- 🌐 Plus d'informations **www.otsv.fr/4d1201**

Ouvertures : Toute l'année, tous les jours. Toute l'année, sur réservation. À partir de 4 personnes. Sous réserve de conditions météo favorables. Annulé en cas de mauvais temps. Reporté en cas de mauvais temps. **Tarifs :** Tarif unique : à partir de 20 €. Tarif groupe à partir de 4 personnes. Tarif en fonction de la formule choisie : Bio paintball de 20 à 47€ Archery battle de 10 à 20€ Pack spécial anniversaire, enterrement de vie de garçon ou jeune fille, séminaire, jeu à domicile. Tarif spécial groupe, autres forfaits sur demande.

Face Sud : Canyoning, Via Ferrata, Spéléologie, Escalade, Via Corda, Canoë-kayak – Location vélos électriques – Vallon Pont d'Arc

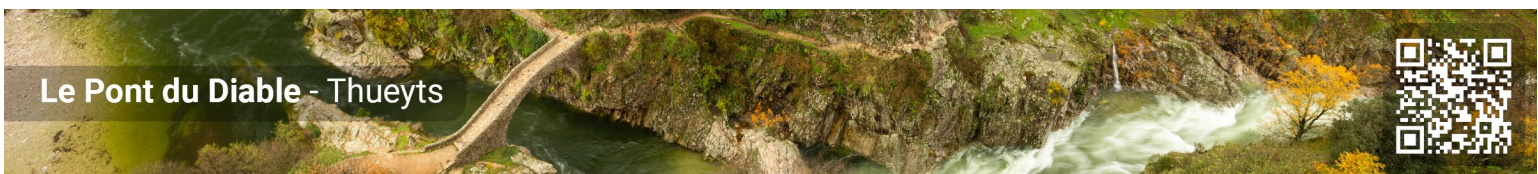
Créateurs d'activités et de séjours aventure : situé à l'entrée des Gorges de l'Ardèche, Vallon Pont d'Arc est incontestablement devenu la capitale des sports nature en Ardèche.

- 📍 89 allée des Cades - **Vallon-Pont-d'Arc**
- ☎ **04 75 87 27 23**
- ✉ **contact@face-sud.com**
- 🌐 Plus d'informations **www.otsv.fr/fd803d**



Ouvertures : Du 16/01 au 22/12. Fermé le dimanche. **Tarifs :** Tarif groupe à partir de 8 personnes.

Le Pont du Diable - Thueyts





Moniteur Canoë – Accompagnement Enfants moins de 7 ans – Christophe Pernot

Descente accompagnée de l'Ardèche par un moniteur labellisé diplômé d'état. Accompagnement familial dont les enfants de moins de 7 ans ! En juillet/août, réservation uniquement par téléphone



- 📍 La Bouchette - **Salavas**
- ☎ **06 61 13 01 22**
- ✉ **christophepernot07@gmail.com**
- 🌐 Plus d'informations www.otsv.fr/0805cc

Ouvertures : De début avril à mi octobre de 8h à 21h. **Tarifs :** De 30€ à 45€/personne selon enfants ou adultes, nombre de personnes qui réservent et période dans la saison.

Ard-Roc, découverte et initiation à l'escalade

L'Ardèche ne se découvre que du sommet de nos falaises, de là- haut la nature s'offre à perte de vue. Découverte et initiation à l'escalade tous les matins à Jaujac. Location de matériel de via-ferrata et canyoning.

- 📍 Le Chambon - **Jaujac**
- ☎ **06 45 62 33 67**
- ✉ **ardrocescalade@gmail.com**
- 🌐 Plus d'informations www.otsv.fr/f5d502



Ouvertures : Toute l'année, tous les jours. Sous réserve de conditions météo favorables. Reporté en cas de mauvais temps. A la demande. **Tarifs :** Adulte : à partir de 17 € Adolescent (13-17 ans) : à partir de 14 € Enfant (5-12 ans) : à partir de 10 €.



Pétanque : Circus pétanque tour

Concours de pétanque.



- 📍 Le village - **Meyras**
- ✉ **plm.petanque@gmail.com**
- 🌐 Plus d'informations www.otsv.fr/0b8878

Ouvertures : Samedi 6 juillet 2024. Horaires non communiqués. **Tarifs :** Tarifs non communiqués.

Randonner avec "Les ânes de Farfara"

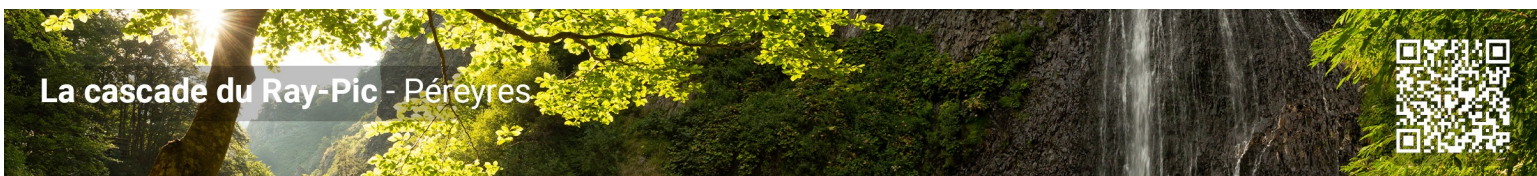
L'agence propose la location d'ânes « Les Ânes de Farfara » pour randonner. Ils proposent aussi des prestations de séjours de randonnées tout compris avec ou sans âne..

- 📍 La barricade - Pré lafont - 07450 Burzet - **Burzet**
- ☎ **06 78 17 26 00**
- ✉ **contact@mcr-rando.com**
- 🌐 Plus d'informations www.otsv.fr/3512ba



Ouvertures : Du 01/06 au 31/10, tous les jours. **Tarifs :** Tarif unique : 45 € (Pour 1 âne : Les 3 heures). Pour 1 âne : Demie journée (10h-14h) : 55 € 1 jour : 67 € 2 jours 124 € 3 jours : 186 € 4 jours : 248 € 5 jours : 310 € 6 jours : 357 € 7 jours : 390 € 8 jours : 425 € et + : 33€/j.

La cascade du Ray-Pic - Péreyres





Astuces de trappeurs en nocturne

Devenez des trappeurs Parc et apprenez les bases de la «débrouille en forêt». Savoir faire un abri, filtrer l'eau, s'orienter, reconnaître les plantes ! Avec Guillaume Paumier, accompagnateur en montagne. Sur inscription. Durée : 3h.



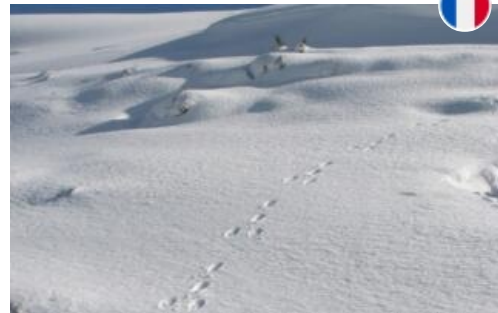
📍 Place du champ de Mars - **Jaujac**
☎ **06 78 10 30 92**
🌐 Plus d'informations www.otsv.fr/82685b

Ouvertures : Du 01/07 au 31/08/2024, tous les lundis. À 21h30. Sous réserve de conditions météo favorables. **Tarifs** : Adulte : 15 €, Enfant (15 ans) : 8 €. Inscription au 06 78 10 30 92.

Rando accompagnée : Traces d'animaux et indices de vie en hiver

Une matinée en raquettes dans les montagnes d'Ardèche pour découvrir la vie de la faune sauvage en hiver. Au fil des traces que nous découvrons, nous entrons un peu plus dans la vie des animaux : chevreuil, renard, écureuil, lièvre... et tant d'autres.

📍 Massif Central Randonnées - **Burzet**
☎ **06 78 17 26 00**
✉ contact@mcr-rando.com
🌐 Plus d'informations www.otsv.fr/37ec30



Ouvertures : Du 02/01 au 31/03, tous les jours. Sur demande - départ à 9h30 à la ferme de Pré Lafont. Selon enneigement sur la Montagne ardéchoise. Du 01/11 au 31/12, tous les jours. Sur demande - départ à 9h30 à la ferme de Pré Lafont. Selon enneigement sur la Montagne ardéchoise. Sous réserve de conditions météo favorables. **Tarifs** : Du 02/01 au 31/03/2024 Adulte : 15 € Enfant (7-11 ans) : 11 € (7 à 11 ans.). Du 01/11 au 31/12/2024.



Offroad Aventure 07 : Quad, buggy et moto

Circuit Quad à partir de 4 ans- Moto/Buggy 6 ans. Cours Quad/Moto 1h30 Randos Quad à partir de 12 ans. Rando Buggy, permis B obligatoire. Evasion et sensations garanties ! Moniteurs diplômés. Particuliers, groupes, mjc, séminaires (devis sur demande).



📍 240, Route de l'Aérodrome - **Lanas**
☎ **04 75 93 18 56**
✉ contact@quad-ardeche.fr
🌐 Plus d'informations www.otsv.fr/c80d00

Ouvertures : Du 30/03 au 30/06/2024, tous les jours de 9h30 à 18h. Sur réservation. Du 01/07 au 31/08/2024, tous les jours de 9h30 à 19h. Sur réservation. Du 01/09 au 03/11/2024, tous les jours de 9h30 à 18h. Sur réservation. **Tarifs** : Voir sur le site internet.

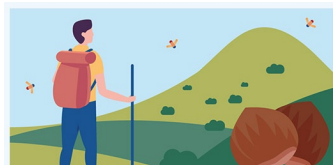
L'Ardéchoise à Meyras

Accueil de la course qui traverse le village.

📍 Place de l'Alambic - **Meyras**
☎ **04 75 94 42 40**
🌐 Plus d'informations www.otsv.fr/9ad706



Ouvertures : Du jeudi 13 au vendredi 14 juin 2024. Horaires à préciser. **Tarifs** : Gratuit.



L'application est proposée par le Parc naturel régional des Monts d'Ardèche et les offices de tourisme du territoire pour découvrir des magnifiques sentiers, paysages et patrimoines. comprend des randonnées pédestres, équestres, vélos, VTT et même hivernales avec les parcours de ski de randonnée et de raquettes à neige.





26ème Rallye Monte Carlo historique

26ème Rallye Monte-Carlo Historique 2024 à Burzet, épreuve de régularité, réservée à des véhicules de collection d'avant 1980. Etape commune 1 : Freyssenet-St Martial à 10h40.



☎ [04 75 94 43 91](tel:0475944391)

🌐 Plus d'informations www.otsv.fr/fa8844

Ouvertures : Dimanche 2 février 2025. Date à confirmer. **Tarifs** : Gratuit

Randonnée accompagnée "Une montagne à vivre"

Pour Tous. Balade à la 1/2journée jusqu'à l'itinérance, je vous accompagne à la découverte d'une Ardèche à la beauté et diversité insoupçonnées, d'un territoire rude et attachant mais d'une grande fragilité. La montagne est tellement plus belle partagée...

📍 1365 chemin du Serre - **Jaujac**

☎ [06 80 42 38 04](tel:0680423804)

✉ izabellemontagne@gmail.com

🌐 Plus d'informations www.otsv.fr/aaae36



Ouvertures : Toute l'année, tous les jours. Sous réserve de conditions météo favorables. **Tarifs** : Adulte : à partir de 15 € Enfant : à partir de 10 € Forfait famille : Tarif sur demande Forfait / engagement : à partir de 150 € (Tarif sur demande). Groupes : entre 120 et 150€. Gratuit pour les chauffeurs, les enseignants.



Office de Tourisme Sources & Volcans
2 place du bosquet
Neyrac-les-Bains
07380 Meyras

à votre écoute toute l'année

04 75 36 46 26
tourisme@sourcesvolcans.com
www.sourcesvolcans.com
📱 @sourcesetvolcans