



## Kayacorde Ardèche

Loin des sentiers battus, Kayacorde propose des sorties familiales adaptées aux enfants dès 4 ans, avec des programmes d'activités sur mesure : Canyoning, Canoë kayak, Escalade, Via corda, Via ferrata et Raid aventure.



☎ **06 22 28 38 15**  
✉ [contact@kayacorde-ardeche.com](mailto:contact@kayacorde-ardeche.com)  
🌐 Plus d'informations [www.otsv.fr/312ba9](http://www.otsv.fr/312ba9)

**Ouvertures** : Du 01/01 au 31/12/2024.

## Location Ebike

Location et livraison de vélos électriques adulte et enfant déposés directement à votre hébergement. A la journée /demi-journée/ semaine ou pour les vacances. Sortie autoguidée en vélo électrique avec dépose sur le plateau ardéchois.

📍 Avenue du Val d'Ardèche - **Thueyts**  
☎ **07 89 73 34 45**  
✉ [reservation@location-ebike.com](mailto:reservation@location-ebike.com)  
🌐 Plus d'informations [www.otsv.fr/f21ddd](http://www.otsv.fr/f21ddd)



**Ouvertures** : Toute l'année de 8h à 20h. **Tarifs** : 1 jour : de 40 à 45 € 2 jours : de 78 à 86 € 3 jours : de 109 à 153 €. Tarifs variant en fonction du type de location : VTC ou VTT. Location demi-journée : 35€ VTC et 39€ VTTs Location de remorque enfants à 14€ Sortie thématiques à vélo à partir de 45€.



## Via Ferrata Demi-J Découverte Pont du Diable avec GEO

Une randonnée verticale dans un cadre naturel exceptionnel !!!



☎ **04 75 37 44 33**  
✉ [info@ardeche-canyon.com](mailto:info@ardeche-canyon.com)  
🌐 Plus d'informations [www.otsv.fr/9cad96](http://www.otsv.fr/9cad96)

**Ouvertures** : Du 01/03 au 31/10/2024, tous les jours. Lundi, Mardi, Mercredi, Jeudi, Vendredi, Samedi, Dimanche : ouvert SUR RESERVATION. **Tarifs** : Tarif unique : 44 €. Tarif groupe à partir de 8 personnes. Tarifs groupes : nous consulter Le tarif comprend : le matériel technique récent et répondant aux normes CE : baudrier équipé, casque, longues spécifiques et mousquetons. Un encadrement professionnel assuré par des moniteurs Brevetés d'État expérimentés, les frais d'accès au site (4 euros par personne). Le tarif ne comprend pas : le transport.

## Site d'escalade de l'horloge

Site orienté ouest au cœur du village, sur le site pittoresque de l'horloge, découvrez le site aménagé pour la pratique de l'escalade à tous niveaux. Le site vous propose une vingtaine d'itinéraires.

📍 Le village - **Burzet**  
☎ **04 75 36 46 26**  
✉ [contact@burzet.fr](mailto:contact@burzet.fr)  
🌐 Plus d'informations [www.otsv.fr/3bbdb6](http://www.otsv.fr/3bbdb6)



**Ouvertures** : Toute l'année. Sous réserve de conditions météo favorables. **Tarifs** : Accès libre.



## Born2aventure

Born2 es une structure de diverses activités sportive en pleine nature. Les activités de sports-nature représentent au delà de leur aspect sportif et ludique, une très belle approche du milieu naturel et du patrimoine.



- 📍 50 route des chambons - **Borne**
- ☎ **07 62 94 69 65**
- ✉ **marion.delhomme.42@gmail.com**
- 🌐 Plus d'informations [www.otsv.fr/434bce](http://www.otsv.fr/434bce)

**Ouvertures** : Du 08/05 au 11/11/2024. **Tarifs** : Tarif unique : de 45 à 62 € (Demie-journée). Journée de 66 € à 85 €.

## GEO

Vous aimez le canyoning, la via-ferrata, la spéléologie, l'escalade ou tout simplement le sport, la nature, l'aventure... Alors suivez-nous ! Nos guides sauront vous faire découvrir et apprécier de nombreuses aventures en toute sécurité. Personnel qualifié.

- 📍 61 rue de Tartary - **Aubenas**
- ☎ **09 75 37 49 04**
- ✉ **info@ardeche-canyon.com**
- 🌐 Plus d'informations [www.otsv.fr/11a5be](http://www.otsv.fr/11a5be)



**Ouvertures** : Du 01/04 au 30/09. Sur réservation.



## Site d'escalade Tras les Baumes

Site orienté sud mais dans une petite vallée encaissée au bord du Lignon. Ces itinéraires sont tous sympathiques pour initier petits et grands à l'escalade. 20 voies dont 6 en deux longueurs.



- 📍 Le Chambon - **Jaujac**
- ☎ **04 75 93 22 28**
- ✉ **mairie@jaujac.fr**
- 🌐 Plus d'informations [www.otsv.fr/b637b3](http://www.otsv.fr/b637b3)

**Ouvertures** : Toute l'année. Sous réserve de conditions météo favorables. **Tarifs** : Accès libre.

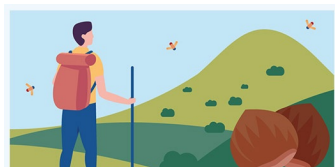
## Face Sud : Canyoning, Via Ferrata, Spéléologie, Escalade, Via Corda, Canoë-kayak – Location vélos électriques – Vallon Pont d'Arc

Créateurs d'activités et de séjours aventure : situé à l'entrée des Gorges de l'Ardèche, Vallon Pont d'Arc est incontestablement devenu la capitale des sports nature en Ardèche.

- 📍 89 allée des Cades - **Vallon-Pont-d'Arc**
- ☎ **04 75 87 27 23**
- ✉ **contact@face-sud.com**
- 🌐 Plus d'informations [www.otsv.fr/fd803d](http://www.otsv.fr/fd803d)



**Ouvertures** : Du 16/01 au 22/12. Fermé le dimanche. **Tarifs** : Tarif groupe à partir de 8 personnes.



L'application est proposée par le Parc naturel régional des Monts d'Ardèche et les offices de tourisme du territoire pour découvrir des magnifiques sentiers, paysages et patrimoines. comprend des randonnées pédestres, équestres, vélos, VTT et même hivernales avec les parcours de ski de randonnée et de raquettes à neige.







## Base canyon de la Besorgues

A quelques kilomètres d'Aubenas, découvrez la base Canyon de la Besorgues : activités en rivières ou en pleine nature (canyoning, spéléologie, via-ferrata, escalade, etc) adaptées à tous publics et encadrées par des guides professionnels.



- 📍 Quartier Labro - **Labastide-sur-Bésorgues**
- ☎ **04 75 38 67 37**
- ✉ **contact@canyon-besorgues.com**
- 🌐 Plus d'informations [www.otsv.fr/bbf0cb](http://www.otsv.fr/bbf0cb)

**Ouvertures** : Du 15/04 au 11/11. Le reste de l'année sur réservation. **Tarifs** : De 29 à 80 €.

## Cîmes et Canyons

Julien vous propose de découvrir des paysages grandioses à travers le canyoning, la via Ferrata, la via Corda, l'escalade et le rappel insolite de 180 m.

- 📍 28 chemin des Gras - **Aubenas**
- ☎ **07 61 31 70 00**
- ✉ **contact@cimes-canyons.com**
- 🌐 Plus d'informations [www.otsv.fr/69e886](http://www.otsv.fr/69e886)



**Ouvertures** : Toute l'année. **Tarifs** : Se renseigner au près du prestataire.



## Vals Aventure

L'accrobranche, un grand classique des activités de loisirs, à pratiquer en famille, entre amis ou encore avec ses collègues, le tout, au sein d'une belle forêt centenaire, en plein cœur de Vals les Bains. Nouveauté 2024: Escape Game en forêt!



- 📍 Chemin de la Châtaigneraie - **Vals-les-Bains**
- ☎ **07 61 16 06 05**
- ✉ **contact.valsaventure@gmail.com**
- 🌐 Plus d'informations [www.otsv.fr/8397c1](http://www.otsv.fr/8397c1)

**Ouvertures** : Du 01/07 au 31/08/2024, tous les jours. De 10h à 18h. **Tarifs** : Adulte : 20 € (12 ans et + : 20 €) Enfant : de 10 à 15 € (5 à 7 ans : 10 € 8 à 11 ans : 15 €). Accrobranche 4/7 ans: 12€ par enfant Accrobranche 8/11 ans inclus: 16€ par enfant Accrobranche 12 ans et +: 22€ par personne Escape Game: 65€ la partie de 1 à 6 personnes incluses.

## Via Ferrata avec Cîmes et Canyons

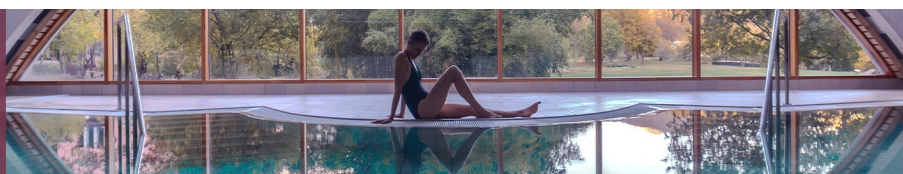
Dés 10ans, la Via ferrata du Pont du Diable, un lieu magique avec ses légendes située en contrebas de Thueyts et la Chaussée des Géants, on grimpe sur une roche volcanique le long de câbles, de pont de singe... dont une magnifique Tyrolienne de 90 mètres !

- 📍 Via ferrata - **Thueyts**
- ☎ **07 61 31 70 00**
- ✉ **contact@cimes-canyons.com**
- 🌐 Plus d'informations [www.otsv.fr/611a1d](http://www.otsv.fr/611a1d)



**Ouvertures** : Du 03/01 au 31/12/2024, tous les jours. **Tarifs** : Tarif unique : 45 €. Groupe sur demande.

**THERMES**  
**Neyrac-les-Bains**  
Cures thermales  
Spa et bien-être





## Location Ebike

Location et livraison de vélos électriques déposés directement à votre hébergement. A la journée /demi-journée/ semaine ou pour les vacances. Sortie autoguidée en vélo électrique avec dépose sur le plateau ardéchois.



📍 Allée de Vals - **Lalevade-d'Ardèche**  
☎ **07 89 73 34 45**  
✉ **reservation@location-ebike.com**  
🌐 Plus d'informations [www.otsv.fr/f21ddd](http://www.otsv.fr/f21ddd)

**Ouvertures** : Du 01/05 au 01/10 de 9h à 20h. Hors saison, local accueil fermé : contacter directement le prestataire. Location possible à Thueyts. **Tarifs** : 1 jour : de 40 à 45 € 2 jours : de 78 à 86 € 3 jours : de 109 à 153 €. Tarifs variant en fonction du type de location : VTC ou VTT. Location demi-journée : 35€ VTC et 39€ VTTs Location de remorque enfants à 14€ Sortie thématiques à vélo à partir de 45€.

## Bureau des Moniteurs d'Ardèche Méridionale : Canyoning, escalade, spéléo, Via corda, Via Ferrata

Le Bureau des Moniteurs, Syndicat Local, vous propose des sorties de plein air adaptées à tous avec des professionnels du territoire. Notre marque de fabrique, l'aventure sur la voie durable

☎ **06 23 92 58 32**  
✉ **moniteursardeche@gmail.com**  
🌐 Plus d'informations [www.otsv.fr/e34a95](http://www.otsv.fr/e34a95)



**Ouvertures** : Toute l'année. **Tarifs** : Canyon : de 38€ à 65€ Escalade : 35€ / 50€ Spéléo : 38 à 70 € Via Corda : de 35€ à 40€ Via Ferrata : 40€ Moins 10% tarif groupe (min. 5 pers.).



## Ard-Roc, découverte et initiation à l'escalade

L'Ardèche ne se découvre que du sommet de nos falaises, de là-haut la nature s'offre à perte de vue. Découverte et initiation à l'escalade tous les matins à Jaujac. Location de matériel de via-ferrata et canyoning.



📍 Le Chambon - **Jaujac**  
☎ **06 45 62 33 67**  
✉ **ardrocescalade@gmail.com**  
🌐 Plus d'informations [www.otsv.fr/f5d502](http://www.otsv.fr/f5d502)

**Ouvertures** : Toute l'année, tous les jours. Sous réserve de conditions météo favorables. Reporté en cas de mauvais temps. A la demande. **Tarifs** : Adulte : à partir de 17 € Adolescent (13-17 ans) : à partir de 14 € Enfant (5-12 ans) : à partir de 10 €.

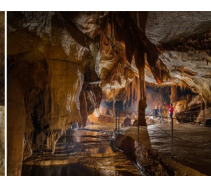
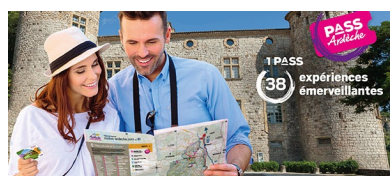
## Canoë-Kayak /raft - Base Nautique du Pont d'Arc

Descente des Gorges de l'Ardèche en Canoë-Kayak. Parcours: 7, 12, 24, 31, 36Km. Formule à la demi journée, journée ou en 2 jours avec Bivouac. Moniteur BE pour famille (enfants de - 7 ans) . Combinaison Néoprène. Sanitaire/douche. Parking. Navette en Bus.

📍 168 route des Gorges - **Vallon-Pont-d'Arc**  
☎ **06 21 87 70 63**  
✉ **contact@canoe-ardeche.com**  
🌐 Plus d'informations [www.otsv.fr/264cc4](http://www.otsv.fr/264cc4)



**Ouvertures** : Du 01/04 au 30/09/2024. Ouvert non stop Ouverture à 8 h hors saison et à 7 h en juillet-août.







## Accroche toi aux branches Jaujac

À Accroche toi aux branches Jaujac, vous évoluerez d'arbre en arbre, en toute sécurité ! Parcours dès 2 ans et en autonomie au cours d'un trekking aérien. Testez aussi le Bungy Catapulte (saut à l'élastique inversé).



- 📍 La Forêt de l'aventure - **Jaujac**
- ☎ **06 82 17 85 07**
- ✉ **infos@ardeche-aventure.com**
- 🌐 Plus d'informations [www.otsv.fr/4d1201](http://www.otsv.fr/4d1201)

**Ouvertures** : Du 30/03 au 30/06, tous les jours de 10h à 18h. Du 01/07 au 31/08, tous les jours de 9h30 à 20h. Du 01/09 au 30/09, tous les jours de 10h à 18h. Du 19/10 au 04/11, tous les jours de 10h à 18h. Sous réserve de conditions météo favorables. **Tarifs** : Enfant (2-6 ans) : de 6 à 16 € Plein tarif : de 17 à 25 €. Gratuit pour les moins de 2 ans, les habitants. Tarif groupe à partir de 10 personnes. Tarif réduit si achat en ligne. Pack spécial anniversaire, EVG ou EVJF : contactez nous ! Formule Kid (5 parcours et +1m10) : Entre 15 et 17€ Formule Aventure (8 parcours/ +1m35) : Entre 18 et 20€ Formule Sensation (tous les parcours/ +1m35) : Entre 23 et 25€.

## Via Ferrata du Pont du Diable

Réputée comme l'une des plus belles via ferrata d'Ardèche, le parcours du Pont du Diable vous mène d'une rive à l'autre de la rivière Ardèche. Ce parcours AD+ vous offrira des vues imprenables sur les orgues volcaniques et Thueyts ! Dès 1m40 et 40kg.

- 📍 Sous la Roche - **Thueyts**
- ☎ **04 75 36 46 26**
- ✉ **tourisme@sourcesvolcans.com**
- 🌐 Plus d'informations [www.otsv.fr/add245](http://www.otsv.fr/add245)



**Ouvertures** : Toute l'année. Selon les conditions météorologiques. Sous réserve de conditions météo favorables. **Tarifs** : Équipement complet (droit d'entrée compris): 16€/pers Équipement complet (droit d'entrée compris) Club/Comité : 8€/pers Équipement complet (droit d'entrée compris) Scolaire : 8€/pers (Pour les groupes (CE - Club - Scolaires), l'équipement complet est gratuit pour l'encadrant) Poulie + longe ou casque ou longe en « Y » (droit d'entrée compris) 6€ Tarif droit d'entrée du 1er avril au 30 septembre : 5€ Une caution en chèque sera demandée lors de la location.

*à votre écoute toute l'année*



**Office de Tourisme Sources & Volcans**  
2 place du bosquet  
Neyrac-les-Bains  
07380 Meyras

**04 75 36 46 26**  
tourisme@sourcesvolcans.com  
www.sourcesvolcans.com  
Facebook Instagram YouTube @sourcesetvolcans