



Toilettes publiques

Accessible public toilets in Mayres, Ardèche, located near a picnic area. Equipped with modern facilities, they are suitable for people with reduced mobility.



- 📍 Le Chambon - **Mayres**
- 🌐 More information www.otsv.fr/b325bd

Toilettes publiques

- 📍 Parc du Château de Blou - **Thueyts**
- 🌐 More information www.otsv.fr/5678a8



Openings : All year round daily.

Public toilet

Public toilet next to the old station.



- 📍 Place de la gare - **Lalevade-d'Ardèche**
- ☎ **04 75 38 00 51**
- ✉ accueil@lalevade.fr
- 🌐 More information www.otsv.fr/4c8633

Openings : All year round.

Public toilets

Public toilets next to the Banque Postale.

- 📍 Place du 14 juillet - **Lalevade-d'Ardèche**
- ☎ **04 75 38 00 51**
- ✉ accueil@lalevade.fr
- 🌐 More information www.otsv.fr/e5ba29

Openings : All year round.



Public toilets

Public toilets in front of Intermarché



- 📍 Place du jardin public - **Lalevade-d'Ardèche**
- ☎ **04 75 38 00 51**
- ✉ **accueil@lalevade.fr**
- 🌐 More information www.otsv.fr/4df78b

Openings : All year round.

Toilettes publiques

- 📍 Place de la Confrérie - **Burzet**
- ☎ **04 75 94 43 91**
- 🌐 More information www.otsv.fr/f2d54a



Toilettes publiques



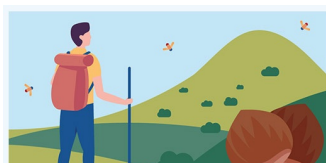
- 📍 Parc municipal - **Burzet**
- ☎ **04 75 94 43 91**
- 🌐 More information www.otsv.fr/667b45

Toilettes publiques

- 📍 Place du Champ de Mars - **Thueyts**
- ☎ **04 75 36 41 08**
- 🌐 More information www.otsv.fr/733cb9



Openings : All year round daily.



L'application est proposée par le Parc naturel régional des Monts d'Ardèche et les offices de tourisme du territoire pour découvrir des magnifiques sentiers, paysages et patrimoines. comprend des randonnées pédestres, équestres, vélos, VTT et même hivernales avec les parcours de ski de randonnée et de raquettes à neige.

Disponible sur
App Store

DISPONIBLE SUR
Google Play



Toilettes publiques



-  La Roche - Pont du Diable - **Thueyts**
-  **04 75 36 41 08**
-  More information www.otsv.fr/0bc070

Toilettes publiques



-  Place Jean Moulin - **La Souche**
-  **04 75 37 90 11**
-  More information www.otsv.fr/2f434d

Toilettes publiques



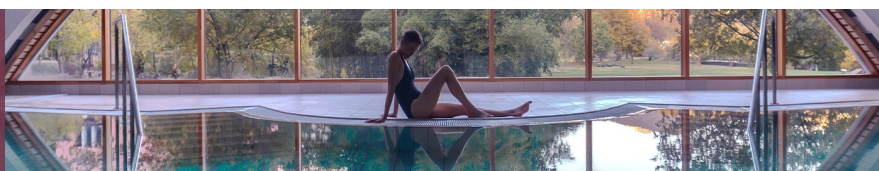
-  mairie - **Fabras**
-  **04 75 94 10 76**
-  fabras@wanadoo.fr
-  More information www.otsv.fr/5a34f9

Toilettes publiques



-  Le Pourtalas - **Montpezat-sous-Bauzon**
-  **04 75 94 41 29**
-  More information www.otsv.fr/f12af3

THERMES
Neyrac-les-Bains
Cures thermales
Spa et bien-être



Toilettes publiques



- Place de la poste - **Montpezat-sous-Bauzon**
- ☎ [04 75 94 41 29](tel:0475944129)
- 🌐 More information www.otsv.fr/00779e

Toilettes publiques



- Rue du Champ de Mars - **Jaujac**
- ☎ [04 75 93 22 28](tel:0475932228)
- ✉ mairie@jaujac.fr
- 🌐 More information www.otsv.fr/b637b3



Openings : All year round.

Toilettes publiques



- Parking Rochemure - **Jaujac**
- ☎ [04 75 93 22 28](tel:0475932228)
- ✉ mairie@jaujac.fr
- 🌐 More information www.otsv.fr/b637b3

Openings : All year round.

Toilettes publiques

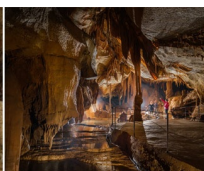
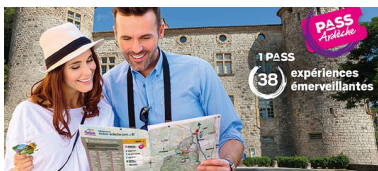


Public toilets

- Place de la Mairie - **Meyras**
- ☎ [04 75 94 42 40](tel:0475944240)
- ✉ contact@meyras.fr
- 🌐 More information www.otsv.fr/9ad706



Openings : All year round.



3 FORMULES
3 JOURS 48€
6 JOURS 60€
ANNUEL 79€



Toilettes publiques à Saint Pierre de Colombier



- Place du Marché - **Saint-Pierre-de-Colombier**
- ☎ **04 75 94 41 94**
- ✉ **mairie-saintpierredecolombier@orange.fr**
- 🌐 More information **www.otsv.fr/183214**

Openings : All year round.

Toilettes sèches publiques à Montpezat-sous-Bauzon




- Le Pourtalas - **Montpezat-sous-Bauzon**
- ☎ **04 75 94 41 29**
- ✉ **mairie@montpezat-sous-bauzon.fr**
- 🌐 More information **www.otsv.fr/0b00f5**

Openings : All year round. **Prices** : Prices not available.



Office de Tourisme Sources & Volcans
2 place du bosquet
Neyrac-les-Bains
07380 Meyras

à votre écoute toute l'année

04 75 36 46 26
tourisme@sourcesvolcans.com
www.sourcesvolcans.com
   @sourcesetvolcans