



## La Calade – chambre Ardoise

Laissez-vous porter par le charme de la chambre Ardoise, située dans notre maison au cœur du PNR des Monts d'Ardèche. Entrée indépendante, 25 m<sup>2</sup> conçu pour votre détente ! Lit 160x200, une salle de bain, un petit coin bureau, une commode et un fauteuil...



📍 2400, route de Sainte Marguerite - **Chirols**  
☎ **06 88 65 58 44**  
✉ [lacaladeardeche@gmail.com](mailto:lacaladeardeche@gmail.com)  
🌐 Plus d'informations [www.otsv.fr/72375c](http://www.otsv.fr/72375c)

**Ouvertures** : Du 01/01 au 15/11. Arrivée à partir de 16h / départ avant 11h30. **Tarifs** : Du 01/01 au 20/06/2024 Une personne : 92 € Deux personnes : 92 € Repas : de 15 à 20 € Personne supplémentaire : 25 € (par nuit) Taxe de séjour : 0,70 € (Par jour et par adulte). Du 21/06 au 20/09/2024 Une personne : 98 € Deux personnes : 98 € Repas : de 14 à 20 € Personne supplémentaire : 25 € (par nuit) Taxe de séjour : 0,70 € (Par jour et par adulte). Du 21/09 au 15/11/2024 Une personne : 92 € Deux personnes : 92 € Repas : de 15 à 20 € Personne supplémentaire : 25 € (par nuit) Taxe de séjour : 0,70 € (Par jour et par adulte). Taxe de séjour non incluse.

## La demeure des maîtres – chambre Graine de Lin

Laissez-vous séduire par la chambre graine de lin ! Accès indépendant avec ouverture sur un couradou fleuri et une petite cour intérieure ornée d'agrumes. Chambre exposée sud, lit double et 2 lits 90 en rez-de-chaussée. Kitchenette, douche à l'italienne..

📍 La Chabanne - **Chirols**  
☎ **0614129769**  
✉ [lademeuredesmaitres@yahoo.fr](mailto:lademeuredesmaitres@yahoo.fr)  
🌐 Plus d'informations [www.otsv.fr/29093e](http://www.otsv.fr/29093e)



**Ouvertures** : Toute l'année. **Tarifs** : Du 01/01 au 05/07/2024 Une personne : 85 € Deux personnes : 85 € Trois personnes : 110 € Quatre personnes : 135 € Taxe de séjour : 0,70 € (par adulte et par jour). Du 06/07 au 31/08/2024 Une personne : 115 € Deux personnes : 115 € Trois personnes : 140 € Quatre personnes : 165 € Taxe de séjour : 0,70 € (par adulte et par jour). Du 01/09 au 31/12/2024 Une personne : 85 € Deux personnes : 85 € Trois personnes : 110 € Quatre personnes : 135 € Taxe de séjour : 0,70 € (par adulte et par jour). Gratuit pour les moins de 2 ans. Taxe de séjour non incluse.



## La demeure des maîtres – suite Piment

Laissez-vous séduire par la suite piment ! Accès indépendant par un escalier extérieur en pierre, terrasse privative ombragée, chambre de 30m<sup>2</sup> offrant une belle exposition soleil couchant, lit en 160, coin salon et un lit 90. Kitchenette, salle de bain..



📍 La Chabanne - **Chirols**  
☎ **0614129769**  
✉ [lademeuredesmaitres@yahoo.fr](mailto:lademeuredesmaitres@yahoo.fr)  
🌐 Plus d'informations [www.otsv.fr/c0b6ba](http://www.otsv.fr/c0b6ba)

**Ouvertures** : Toute l'année. **Tarifs** : Du 01/01 au 05/07/2024 Une personne : 85 € Deux personnes : 85 € Trois personnes : 110 € Taxe de séjour : 0,70 € (par adulte et par jour). Du 06/07 au 31/08/2024 Une personne : 115 € Deux personnes : 115 € Trois personnes : 140 € Taxe de séjour : 0,70 € (par adulte et par jour). Du 01/09 au 31/12/2024 Une personne : 85 € Deux personnes : 85 € Trois personnes : 110 € Taxe de séjour : 0,70 € (par adulte et par jour). Taxe de séjour non incluse.

## La Demeure des Maîtres

Chambre d'hôtes de charme dans une ancienne ferme entièrement rénovée au milieu de châtaigniers centenaires.

📍 55 Chemin des Terres Basses - **Chirols**  
☎ **0614129769**  
✉ [lademeuredesmaitres@yahoo.fr](mailto:lademeuredesmaitres@yahoo.fr)  
🌐 Plus d'informations [www.otsv.fr/742744](http://www.otsv.fr/742744)



**Ouvertures** : Du 04/01 au 31/12/2023, tous les jours. Du 04/01 au 31/12/2024, tous les jours. **Tarifs** : Du 04/01 au 31/12/2023 Une personne : de 85 à 115 € Deux personnes : de 85 à 115 € Personne supplémentaire : 25 € (par personne et par nuit) Individuel enfant : 25 €. Du 04/01 au 31/12/2024 Une personne : de 85 à 115 € Deux personnes : de 85 à 115 € Trois personnes : de 110 à 140 € Quatre personnes : de 135 à 165 € Personne supplémentaire : 25 € (par personne et par nuit) Individuel enfant : 25 € Taxe de séjour : 0,70 € (Par personne adulte et par nuitée). Tarif enfant accordé aux 2 - 11 ans. Taxe de séjour non incluse.



## La Calade – chambre Terracotta

La chambre Terracotta, vous charmera par son intérieur voûté et sa baie vitrée avec vue sur les montagnes du PNR des Monts d'Ardèche. Entrée indépendante par sa terrasse en bois, 25 m<sup>2</sup>, Lit 160x200, une sdb, un coin bureau, une commode et un fauteuil...



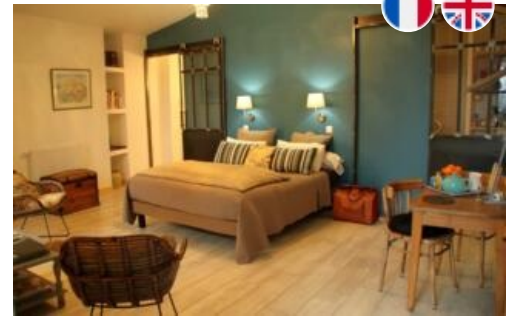
📍 2400, route de Sainte Marguerite - **Chirols**  
☎ **06 88 65 58 44**  
✉ [lacaladeardeche@gmail.com](mailto:lacaladeardeche@gmail.com)  
🌐 Plus d'informations [www.otsv.fr/27101a](http://www.otsv.fr/27101a)

**Ouvertures** : Du 01/01 au 15/11. Arrivée à partir de 16h / départ avant 11h30. **Tarifs** : Du 01/01 au 20/06/2024 Une personne : 98 € Deux personnes : 98 € Repas : de 15 à 20 € Personne supplémentaire : 25 € (par nuit) Taxe de séjour : 0,70 € (Par jour et par adulte). Du 21/06 au 20/09/2024 Une personne : 110 € Deux personnes : 110 € Repas : de 15 à 20 € Personne supplémentaire : 25 € (par nuit) Taxe de séjour : 0,70 € (Par jour et par adulte). Du 21/09 au 15/11/2024 Une personne : 98 € Deux personnes : 98 € Repas : de 15 à 20 € Personne supplémentaire : 25 € (par nuit) Taxe de séjour : 0,70 € (Par jour et par adulte). Taxe de séjour non incluse.

## La demeure des maîtres – suite du maître

Laissez-vous séduire par la suite du maître ! Accès indépendant par un escalier extérieur en pierre, terrasse privative ombragée, chambre ensoleillée de 35m<sup>2</sup>, lit en 160, coin salon et 2 lits superposés. Kitchenette, douche à l'italienne..

📍 La Chabanne - **Chirols**  
☎ **0614129769**  
✉ [lademeuredesmaîtres@yahoo.fr](mailto:lademeuredesmaîtres@yahoo.fr)  
🌐 Plus d'informations [www.otsv.fr/ae3047](http://www.otsv.fr/ae3047)



**Ouvertures** : Toute l'année. **Tarifs** : Du 01/01 au 05/07/2024 Une personne : 85 € Deux personnes : 85 € Trois personnes : 110 € Quatre personnes : 135 € Taxe de séjour : 0,70 € (par adulte et par jour). Du 06/07 au 31/08/2024 Une personne : 115 € Deux personnes : 115 € Trois personnes : 140 € Quatre personnes : 165 € Taxe de séjour : 0,70 € (par adulte et par jour). Du 01/09 au 31/12/2024 Une personne : 85 € Deux personnes : 85 € Trois personnes : 110 € Quatre personnes : 135 € Taxe de séjour : 0,70 € (par adulte et par jour). Taxe de séjour non incluse.



## La Calade – chambre Lin

Laissez-vous porter par le charme de la chambre Lin, située dans notre maison au cœur du PNR des Monts d'Ardèche. Entrée indépendante, 20 m<sup>2</sup> conçu pour votre détente ! Lit 160x200, une salle de bain, un petit coin bureau, une penderie et un fauteuil...



📍 2400, route de Sainte Marguerite - **Chirols**  
☎ **06 88 65 58 44**  
✉ [lacaladeardeche@gmail.com](mailto:lacaladeardeche@gmail.com)  
🌐 Plus d'informations [www.otsv.fr/ef8408](http://www.otsv.fr/ef8408)

**Ouvertures** : Du 01/01 au 15/11. Arrivée à partir de 16h / départ avant 11h30. **Tarifs** : Du 01/01 au 20/06/2024 Une personne : 92 € Deux personnes : 92 € Repas : de 15 à 20 € Personne supplémentaire : 25 € (par nuit) Taxe de séjour : 0,70 € (Par jour et par adulte). Du 21/06 au 20/09/2024 Une personne : 98 € Deux personnes : 98 € Repas : de 14 à 20 € Personne supplémentaire : 25 € (par nuit) Taxe de séjour : 0,70 € (Par jour et par adulte). Du 21/09 au 15/11/2024 Une personne : 92 € Deux personnes : 92 € Repas : de 15 à 20 € Personne supplémentaire : 25 € (par nuit) Taxe de séjour : 0,70 € (Par jour et par adulte). Taxe de séjour non incluse.

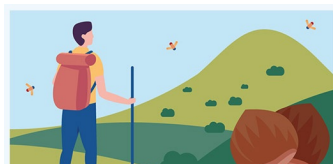
## La Calade – chambre Chanvre

Tombez sous le charme de la chambre Chanvre, située dans notre maison au cœur du PNR des Monts d'Ardèche. Entrée indépendante, 25 m<sup>2</sup> avec Lit 160x200, banquette-lit 90x190, une sdb et un petit coin bureau. Terrasse privative avec un escalier en pierre.

📍 2400, route de Sainte Marguerite - **Chirols**  
☎ **06 88 65 58 44**  
✉ [lacaladeardeche@gmail.com](mailto:lacaladeardeche@gmail.com)  
🌐 Plus d'informations [www.otsv.fr/46744d](http://www.otsv.fr/46744d)



**Ouvertures** : Du 01/01 au 15/11. Arrivée à partir de 16h / départ avant 11h30. **Tarifs** : Du 01/01 au 20/06/2024 Une personne : 112 € Deux personnes : 112 € Trois personnes : 130 € Repas : de 15 à 20 € Personne supplémentaire : 25 € (par nuit) Taxe de séjour : 0,70 € (Par jour et par adulte). Du 21/06 au 20/09/2024 Une personne : 130 € Deux personnes : 130 € Trois personnes : 155 € Repas : de 15 à 20 € Personne supplémentaire : 25 € (par nuit) Taxe de séjour : 0,70 € (Par jour et par adulte). Du 21/09 au 15/11/2024 Une personne : 112 € Deux personnes : 112 € Trois personnes : 137 € Repas : de 15 à 20 € Personne supplémentaire : 25 € (par nuit) Taxe de séjour : 0,70 € (Par jour et par...)



L'application est proposée par le Parc naturel régional des Monts d'Ardèche et les offices de tourisme du territoire pour découvrir des magnifiques sentiers, paysages et patrimoines. comprend des randonnées pédestres, équestres, vélos, VTT et même hivernales avec les parcours de ski de randonnée et de raquettes à neige.





## La Calade – chambre Ocre

Laissez-vous porter par le charme de la chambre Ocre, située dans notre maison au cœur du PNR des Monts d'Ardèche. Entrée indépendante, 25 m<sup>2</sup> avec Lit 160x200, banquette-lit 90x190, une salle de bain et un petit coin bureau.



📍 2400, route de Sainte Marguerite - **Chirols**  
☎ **06 88 65 58 44**  
✉ [lacaladeardeche@gmail.com](mailto:lacaladeardeche@gmail.com)  
🌐 Plus d'informations [www.otsv.fr/247b6f](http://www.otsv.fr/247b6f)

**Ouvertures :** Du 01/01 au 15/11. Arrivée à partir de 16h / départ avant 11h30. **Tarifs :** Du 01/01 au 20/06/2024 Une personne : 92 € Deux personnes : 92 € Trois personnes : 117 € Repas : de 15 à 20 € Personne supplémentaire : 25 € (par nuit) Taxe de séjour : 0,70 € (Par jour et par adulte). Du 21/06 au 20/09/2024 Une personne : 98 € Deux personnes : 98 € Trois personnes : 123 € Repas : de 14 à 20 € Personne supplémentaire : 25 € (par nuit) Taxe de séjour : 0,70 € (Par jour et par adulte). Du 21/09 au 15/11/2024 Une personne : 92 € Deux personnes : 92 € Trois personnes : 117 € Repas : de 15 à 20 € Personne supplémentaire : 25 € (par nuit) Taxe de séjour : 0,70 € (Par jour et par adulte). Taxe de séjour...

## La demeure des maîtres – suite Brin d'herbe

Laissez-vous séduire par la suite brin d'herbe ! Accès indépendant par un escalier en pierre pour des nuits douces en toute tranquillité. Chambre de 35m<sup>2</sup> exposée sud, lit double et belle hauteur sous plafond. Kitchenette, douche à l'italienne..

📍 La Chabanne - **Chirols**  
☎ **0614129769**  
✉ [lademeuredesmaîtres@yahoo.fr](mailto:lademeuredesmaîtres@yahoo.fr)  
🌐 Plus d'informations [www.otsv.fr/5d1466](http://www.otsv.fr/5d1466)



**Ouvertures :** Toute l'année. **Tarifs :** Du 01/01 au 05/07/2024 Une personne : 85 € Deux personnes : 85 € Trois personnes : 110 € Taxe de séjour : 0,70 € (par adulte et par jour). Du 06/07 au 31/08/2024 Une personne : 115 € Deux personnes : 115 € Trois personnes : 140 € Taxe de séjour : 0,70 € (par adulte et par jour). Du 01/09 au 31/12/2024 Une personne : 85 € Deux personnes : 85 € Trois personnes : 110 € Taxe de séjour : 0,70 € (par adulte et par jour). Gratuit pour les moins de 2 ans. Taxe de séjour non incluse.

*à votre écoute toute l'année*



**Office de Tourisme Sources & Volcans**  
2 place du bosquet  
Neyrac-les-Bains  
07380 Meyras

**04 75 36 46 26**  
[tourisme@sourcesvolcans.com](mailto:tourisme@sourcesvolcans.com)  
[www.sourcesvolcans.com](http://www.sourcesvolcans.com)  
Facebook Instagram YouTube @sourcesetvolcans