



Toilettes publiques



📍 Place Jean Moulin - **La Souche**
☎ **04 75 37 90 11**
🌐 Plus d'informations www.otsv.fr/6ebad2

Toilettes publiques

Toilettes publiques

📍 Place de la Mairie - **Meyras**
☎ **04 75 94 42 40**
✉ contact@meyras.fr
🌐 Plus d'informations www.otsv.fr/9ad706



Ouvertures : Toute l'année.



Toilettes publiques

Toilettes publiques à coté de la Banque Postale.



📍 Place du 14 juillet - **Lalevade-d'Ardèche**
☎ **04 75 38 00 51**
✉ accueil@lalevade.fr
🌐 Plus d'informations www.otsv.fr/aa77d7

Ouvertures : Toute l'année.

Toilettes publiques

📍 Place de la poste - **Montpezat-sous-Bauzon**
☎ **04 75 94 41 29**
🌐 Plus d'informations www.otsv.fr/c7438a





Toilettes publiques



- 📍 Parc municipal - **Burzet**
- ☎ **04 75 94 43 91**
- 🌐 Plus d'informations www.otsv.fr/e962a9

Toilettes publiques

- 📍 Le Pourtalas - **Montpezat-sous-Bauzon**
- ☎ **04 75 94 41 29**
- 🌐 Plus d'informations www.otsv.fr/cbf5a0



Toilettes publiques

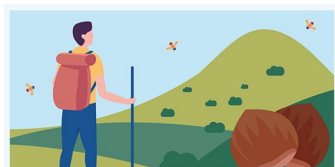


- 📍 Rue du Champ de Mars - **Jaujac**
- ☎ **04 75 93 22 28**
- ✉ mairie@jaujac.fr
- 🌐 Plus d'informations www.otsv.fr/b637b3

Ouvertures : Toute l'année.

Toilettes publiques

- 📍 Place du Champ de Mars - **Thueyts**
- ☎ **04 75 36 41 08**
- 🌐 Plus d'informations www.otsv.fr/ea48c6



L'application est proposée par le Parc naturel régional des Monts d'Ardèche et les offices de tourisme du territoire pour découvrir des magnifiques sentiers, paysages et patrimoines. comprend des randonnées pédestres, équestres, vélos, VTT et même hivernales avec les parcours de ski de randonnée et de raquettes à neige.





Toilettes publiques

Toilettes publiques sur la commune de Burzet en Ardèche



- 📍 Place de la Confrérie - **Burzet**
- ☎ **04 75 94 43 91**
- 🌐 Plus d'informations www.otsv.fr/1fd039

Toilettes publiques

- 📍 mairie - **Fabras**
- ☎ **04 75 94 10 76**
- ✉ fabras@wanadoo.fr
- 🌐 Plus d'informations www.otsv.fr/5a34f9



Toilettes sèches publiques à Montpezat-sous-Bauzon

Toilettes sèches



- 📍 Le Pourtalas - **Montpezat-sous-Bauzon**
- ☎ **04 75 94 41 29**
- ✉ mairie@montpezatsousbauzon.fr
- 🌐 Plus d'informations www.otsv.fr/85cd3b

Ouvertures : Toute l'année. **Tarifs :** Tarifs non communiqués.

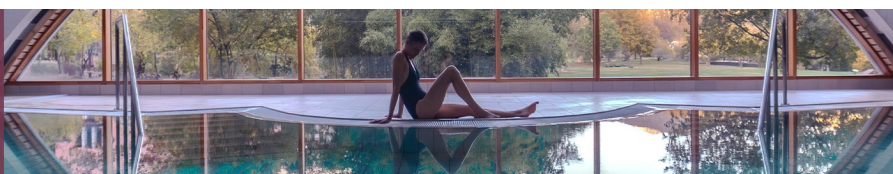
Toilettes publiques

- 📍 Parking Rochemure - **Jaujac**
- ☎ **04 75 93 22 28**
- ✉ mairie@jaujac.fr
- 🌐 Plus d'informations www.otsv.fr/b637b3



Ouvertures : Toute l'année.

THERMES
Neyrac-les-Bains
 Cures thermales
 Spa et bien-être





Toilettes publiques



- 📍 La Roche - Pont du Diable - **Thueyts**
- ☎ **04 75 36 41 08**
- 🌐 Plus d'informations www.otsv.fr/036cab

Toilettes publiques

Toilette publique à coté de l'ancienne gare

- 📍 Place de la gare - **Lalevade-d'Ardèche**
- ☎ **04 75 38 00 51**
- ✉ accueil@lalevade.fr
- 🌐 Plus d'informations www.otsv.fr/60c3f1



Ouvertures : Toute l'année.



Toilettes publiques à Saint Pierre de Colombier

Toilettes publiques en accès libre et gratuit sur la commune de Saint Pierre de Colombier



- 📍 Place du Marché - **Saint-Pierre-de-Colombier**
- ☎ **04 75 94 41 94**
- ✉ mairie-saintpierredocolombier@orange.fr
- 🌐 Plus d'informations www.otsv.fr/4a4839

Ouvertures : Toute l'année.

Toilettes publiques

Toilettes publiques face à Intermarché

- 📍 Place du jardin public - **Lalevade-d'Ardèche**
- ☎ **04 75 38 00 51**
- ✉ accueil@lalevade.fr
- 🌐 Plus d'informations www.otsv.fr/99b30b



Ouvertures : Toute l'année.

à votre écoute toute l'année



Office de Tourisme Sources & Volcans
 2 place du bosquet
 Neyrac-les-Bains
 07380 Meyras

04 75 36 46 26
tourisme@sourcesvolcans.com
www.sourcesvolcans.com
 @sourcesetvolcans

