



Biscuits Champ Blanc d'Ardèche

Christine confectionne des biscuits maison et propose une large gamme salée et sucrée : biscuits 100% farine de châtaigne avec des fruits, gaufrettes, mi-cuits et biscuits salés tels que : chips, apéri à la farine de châtaigne.



📍 348 Route de Paillette - **Saint-Cirgues-de-Prades**

☎ **0646514486**

🌐 Plus d'informations www.otsv.fr/b11f0e

Ouvertures : Toute l'année, tous les jours. Présence sur les marchés d'avril à décembre. Possibilité de fabrication de janvier à mars sur demande. **Tarifs** : Grand paquet aux 9 saveurs (270g) : 11€ Petit paquet aux 9 saveurs (135g) : 6 € Mi-cuit (140g) : 8,50€ Gaufrettes (100g) noisette ou fraise des bois ou fleur d'acacia : 5,50€ Apéri Champ Blanc (100g) : 5,50€ Chips (80g) à l'ail (ou sans ail), paprika, Herbes de Provence : 5,50€ Chips (80g) paprika, Herbes de Provence : 5,50€ Chips (80g) olive à la grecque, Herbes de Provence : 6,00€ Crème de marron avec morceaux : (360g) : 8,00€ et à partir de 2 pots 7,50€ le pot Crème de marron sans morceaux nature : (360g) : 7,50€ et à partir de 2...

Brasserie DRAC

Micro-brasserie située au cœur du village de Jaujac. Valorisation de notre terroir et des traditions brassicoles ancestrales et modernes. Dégustation gratuite possible. Brasserie recommandée dans le guide Rando-bière en Drôme-Ardèche.

📍 16 Place St Bonnet - **Jaujac**

☎ **07 71 81 46 39**

✉ brassieredrac@gmail.com

🌐 Plus d'informations www.otsv.fr/031e98



Ouvertures : Toute l'année. Tous les jours. Fermé le dimanche. Mardi, vendredi et samedi : de 10h à 13h et de 16h à 21h. Lundi, mercredi, jeudi : de 16h à 21h.



Chèvrerie le Clos de Bonnaud

Passez un moment agréable et instructif à visiter la ferme et faire vos provisions de produits fermiers. Fromage de chèvre fermier.



📍 Le Clos de Bonnaud - **Montpezat-sous-Bauzon**

☎ **06 67 85 80 03**

✉ gascoin.magali@bbox.fr

🌐 Plus d'informations www.otsv.fr/ae03c0

Ouvertures : Du 01/03 au 30/11, tous les jours de 10h30 à 12h30. Fermé le dimanche après midi.

Ferme des Achillées

Des ateliers de distillation ouverts au public à la ferme ou ailleurs ! Une volonté de transmission et d'échange de savoirs populaires autour des plantes et de leurs utilisations. Distillation de plantes et création d'hydrolats... Visites sur demande.

📍 700 Route de Vals les bains - **Chirols**

☎ **06 75 44 93 96**

✉ troubatcecile@gmail.com

🌐 Plus d'informations www.otsv.fr/26fed3



Ouvertures : Toute l'année, tous les jours. Ateliers et balades sur demande. **Tarifs** : Adulte : de 15 à 30 € (par personne). Gratuit pour les moins de 12 ans, les enseignants. 15€ : balade botanique 30€ : atelier de distillation à l'alambic.



Fournil les Co'pains

Le Fournil est une Scop c'est à dire une société coopérative et participative qui propose des délices de boulangerie mais aussi des soirées pizzas !



📍 30, allée du moulinage - **Chiros**
☎ **04 69 22 68 68**
✉ fournillescopains.scop@sfr.fr
🌐 Plus d'informations www.otsv.fr/90d167

Ouvertures : Du 05/01 au 23/12/2024, tous les lundis, mercredis et vendredis de 11h à 19h. Fermetures exceptionnelles les 1er mai et 11 novembre. **Tarifs** : Tarifs des produits directement sur place.

Fromager les Hautes terres

Au carrefour de trois régions riches en spécialités, la boutique est née de notre volonté de provoquer la curiosité et donner à chacun l'envie de prendre un plaisir simple à découvrir une sélection de fromages d'ici et d'ailleurs.

📍 RN 102 - **Lanarce**
☎ **04 66 46 42 18**
✉ fromager-leshautesterres@orange.fr
🌐 Plus d'informations www.otsv.fr/489fb1



Ouvertures : Toute l'année de 8h à 19h.



Glacier Châtaigne et Caramel

Glaces et sorbets de qualité réalisés sur place en privilégiant les produits locaux. Châtaigne & Caramel vous propose de découvrir les glaces et sorbets réalisés à Jaujac.



📍 Place Saint Bonnet - **Jaujac**
☎ **06 76 75 67 87**
✉ chataigneetcaramel@gmail.com
🌐 Plus d'informations www.otsv.fr/28b166

Ouvertures : Du 30/03 au 20/06 de 14h à 19h. Fermé le lundi. Ouvert les jours fériés. Du 21/06 au 28/09/2024 de 14h à 20h. Fermé le lundi. Ouvert les jours fériés. Du 20/12 au 31/12, tous les jours de 16h à 19h. **Tarifs** : Glaces et sorbets en cornet ou en pot : 1 boule : 3€ 2 boules : 5€ 3 boules : 6,5€ Boulier (12 boules à emporter) : 25€.

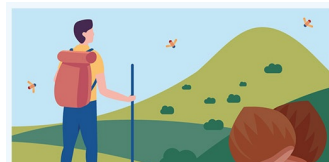
Jardinerie Pontier et fils

Jardinerie, articles de jardin, alimentation animale: Royal Canin Pro Plan Purina Evalis , produits régionaux & cave à vin (prix caviste)- Vente et expédition de petits fruits (myrtilles et châtaignes) France et Europe.

📍 245 Route de Jaujac - **Prades**
☎ **04 75 38 01 25**
✉ jardinerie.pontier07380@gmail.com
🌐 Plus d'informations www.otsv.fr/ed1b90



Ouvertures : Du 01/01 au 31/12. 8h-12h / 14h-19h Fermé le dimanche.



L'application est proposée par le Parc naturel régional des Monts d'Ardèche et les offices de tourisme du territoire pour découvrir des magnifiques sentiers, paysages et patrimoines. comprend des randonnées pédestres, équestres, vélos, VTT et même hivernales avec les parcours de ski de randonnée et de raquettes à neige.

Disponible sur
App Store

DISPONIBLE SUR
Google Play





La Myrtilleraie

La Myrtilleraie a pour vocation la confection et la vente de confitures, compotes, soupes, chutney de fruits et légumes cultivés sans insecticide. A partir d'avril 2024, vous pourrez retrouver des fromages de chèvres vendus directement à la ferme.



- 📍 155 Chemin de la Fabrique - **Péreyres**
- ☎ **0620162371**
- ✉ **groslydie@orange.fr**
- 🌐 Plus d'informations **www.otsv.fr/a47869**

Ouvertures : Du 10/01 au 31/01, tous les jours de 10h à 18h. Du 01/03 au 30/11, tous les jours de 10h à 18h. **Tarifs :** Chèque vacances et virement acceptés.

Maison Dumercier

La Maison Dumercier vous propose, au cœur du village de Jaujac, une délicieuse gamme de biscuits sucrés et salés, amaretti, cakes, tartes et viennoiseries. Notre production varie au fil des saisons et de nos inspirations. Tout est confectionné sur place.

- 📍 Rue Jean Moulin - **Jaujac**
- ☎ **04 75 36 09 92**
- ✉ **contact@maisondumercier.fr**
- 🌐 Plus d'informations **www.otsv.fr/8611d1**



Ouvertures : Du 27/02 au 31/03/2024. Fermé mercredi et jeudi. 7h30 à 12h30 et 15h30 à 18h30 Dimanche 7h30 à 13h30. Du 01/04 au 30/08, tous les jours. 7h30 à 12h30 et 15h30 à 18h30. Du 01/10 au 31/10. Fermé le mercredi. 7h30 à 12h30 et 15h30 à 18h30. **Tarifs :** Tarifs de nos biscuits disponibles directement à la boutique sur place.



Nougat Le Petit Ardéchois

La plus ancienne marque de nougat de l'Ardèche, savoir-faire familial. Fabrication artisanale nougats traditionnels, notre spécialité aux morceaux de châtaigne et miel de châtaignier d'Ardèche... Visite et dégustation gratuites, cuisson le matin 8h à 12h.



- 📍 1085 Quartier les champs - **Saint-Étienne-de-Fontbellon**
- ☎ **04 75 89 11 79**
- ✉ **lepetitardechois@yahoo.fr**
- 🌐 Plus d'informations **www.otsv.fr/3dbe33**

Ouvertures : Ouvert toute l'année, du lundi au samedi Fermé les dimanches et jours fériés. Ouvert le dimanche pour les groupes sur réservation.



Office de Tourisme Sources & Volcans
2 place du bosquet
Neyrac-les-Bains
07380 Meyras

à votre écoute toute l'année

04 75 36 46 26
tourisme@sourcesvolcans.com
www.sourcesvolcans.com
f i y @sourcesetvolcans