



Château de Castrevieille

Le château féodal de Castrevieille, situé à l'entrée du village, est un grand corps de bâtiment flanqué de tours lui donnant l'aspect d'un fort. Le château abrite salles de réunions, des gîtes... Accès libre à l'escalier classés chaque jour.



- 📍 105 chemin de Castrevieille - **Jaujac**
- ☎ **04 75 93 22 28**
- ✉ mairie@jaujac.fr
- 🌐 Plus d'informations www.otsv.fr/b637b3

Ouvertures : Toute l'année : ouvert tous les jours. **Tarifs** : Gratuit

Château de Rochemure

Le château de Rochemure, situé entre la bouche du volcan et le village de Jaujac, est isolé dans un environnement agricole et naturel non bâti : bois, sources, zones humides de grand intérêt écologique. C'est la Maison du Géoparc des Monts d'Ardèche.

☎ **04 75 36 38 60**

✉ accueil@pnrma.fr

🌐 Plus d'informations www.otsv.fr/c354db



Ouvertures : Du 01/07 au 18/09, tous les jours. Domaine extérieur ouvert à l'année. **Tarifs** : Accès libre. Extérieur en accès libre, l'intérieur accueil les bureaux du Parc Naturel Régional des Monts d'Ardèche.



Tour Pouget

Propriété de la commune de Thueyts située place Pouget et rue Gaschet. En 1640 (au compois) : résidence de Sieur François Pichot de Lespinasse, baïle de Thueyts. Architecture Renaissance du 15ème siècle. Non visitable.



- 📍 Rue Gaschet - **Thueyts**
- ☎ **04 75 36 46 26**
- ✉ tourisme@sourcesvolcans.com
- 🌐 Plus d'informations www.otsv.fr/b08338

Château de la Ville Basse, rue de la Gravenne

Ce quartier remonte à la fin du XIIe siècle. Importante voie de passage, la rue a subi de nombreuses démolitions après sa promotion en route royale (1720). Il reste cependant de belles façades (1633) qui avec les toitures forment un site protégé, inscrit.

☎ **04 75 94 41 29**

🌐 Plus d'informations www.otsv.fr/ca73b3



Ouvertures : Accès libre toute l'année (sauf château, propriété privée). **Tarifs** : Accès libre. L'intérieur du château est une propriété privée, cette partie n'est pas disponible à la visite.



Château de Blou

Construit vers le XII^e siècle ce château aurait eu au moins 2 tours. Il appartient à la famille des Pressis jusqu'en 1461, puis de Blou. Ce château, remanié de nombreuses fois au cours des siècles, est devenu un château de plaisance au XVIII^e siècle.



- 📍 12 rue Pouget - **Thueyts**
- ☎ **04 75 36 46 26**
- ✉ **tourisme@sourcesvolcans.com**
- 🌐 Plus d'informations www.otsv.fr/2b8b6a

Ouvertures : Toute l'année, tous les jours.

Château de Montlaur

Il ne reste que quelques pans de murs de l'enceinte polygonale du vieux château des Montlaur, autrefois appelé le Chastelas, construit vers le XII^e siècle sur une éminence dominant à la fois les vallées de la Fontaulière et de la Pourseille.

- ☎ **04 75 94 41 29**
- ✉ **mairie@montpezatsousbauzon.fr**
- 🌐 Plus d'informations www.otsv.fr/841ab9



Ouvertures : Toute l'année, tous les jours.



Tour de Chadenac

La Tour de Chadenac, ancien point de guet et poste avancé seigneurial sur la vallée de l'Ardèche, domine le Sigadou. Tour privée, elle ne se visite pas.



- ☎ **04 75 36 46 18**
- 🌐 Plus d'informations www.otsv.fr/f313d2

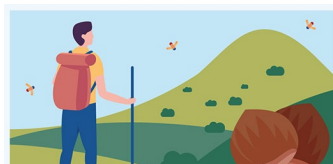
Château de Hautsegur

Ce château privé domine la vallée de l'Ardèche. Date de construction mentionnée sur une clé de voûte : 1597-1598. Architecture Renaissance : cheminées à colonnes détachées, accolades, échauguettes, voûtes à clé et meneaux.

- 📍 Château de Hautsegur - **Meyras**
- ☎ **06 75 81 52 05**
- ✉ **patricia.demangeon@orange.fr**
- 🌐 Plus d'informations www.otsv.fr/c3e0cb



Ouvertures : Toute l'année, tous les jours. Sur rendez-vous. **Tarifs** : Gratuit pour les moins de 12 ans. Tarif : 7€ (Participation minimum souhaitée) Pour les visites guidées sur inscription.



L'application est proposée par le Parc naturel régional des Monts d'Ardèche et les offices de tourisme du territoire pour découvrir des magnifiques sentiers, paysages et patrimoines. comprend des randonnées pédestres, équestres, vélos, VTT et même hivernales avec les parcours de ski de randonnée et de raquettes à neige.





Château du Bruget

C'est le berceau de l'ancienne famille de Bruzet vers l'an 1378. Il a été bâti en 1594. On y bénéficie d'une très belle vue sur la vallée du Lignon ainsi que sur le massif du Tanargue. Inscrit au catalogue des monuments historiques depuis 1954.



✉ bruget.sci@gmail.com
🌐 Plus d'informations www.otsv.fr/c6684a

Ouvertures : Conditions d'ouverture consultables sur le site web du Bruget. Visites possibles lors des journées du Patrimoine. **Tarifs** : Gratuit

Château de Montseveny

L'actuel château est une ancienne maison forte construite au début du XVII^e siècle pour Gilbert Vincenti, officier au service du seigneur de Ventadour. Château inscrit Monument historique depuis 2001. Non visitable.

☎ [04 75 38 03 11](tel:0475380311)
✉ prades.mairie@wanadoo.fr
🌐 Plus d'informations www.otsv.fr/493bb1



Tarifs : Propriété privée



Château de Montlaur et chapelle St Médard

Au cours d'une randonnée, découvrez les ruines du Château de Montlaur à 768m.



☎ [04 75 87 21 38](tel:0475872138)
🌐 Plus d'informations www.otsv.fr/c77783

Ouvertures : Toute l'année, tous les jours. **Tarifs** : Accès libre.

Château du Pin

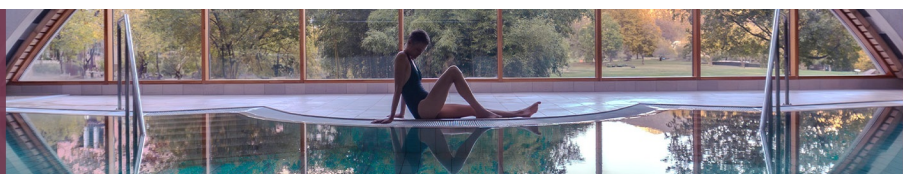
Maison forte Renaissance typique de la Cévenne ardéchoise agrandie en 1591 et flanquée de trois tours. Les jardins du Château du Pin sont labellisés "jardin remarquable" (Ministère de la Culture). Maison et musée du Parc naturel régional Monts d'Ardèche.

📍 150, chemin du Château du Pin - **Fabras**
☎ [07 73 91 05 79](tel:0773910579)
✉ contact@chateaudupin.org
🌐 Plus d'informations www.otsv.fr/b4892f



Ouvertures : Du 01/05 au 03/11. Fermé lundi et mardi. Sur rendez-vous uniquement. **Tarifs** : Gratuit pour la presse, les adhérents, les encadrants. Tarif groupe à partir de 10 personnes. Adultes: Visite jardins ou château : 5€ Visite jardins et château : 8€ Tarif groupe : 5€ Demi-tarif pour les -12ans.

THERMES
Neyrac-les-Bains
Cures thermales
Spa et bien-être





Tour de l'Horloge

Cette horloge, construite sur l'emplacement de l'ancien château médiéval, date de 1906.



- 📍 Coste Durante - **Burzet**
- ☎ **04 75 94 43 91**
- ✉ **contact@burzet.fr**
- 🌐 Plus d'informations www.otsv.fr/0c169c

Ouvertures : Du 01/01 au 31/12, tous les jours. **Tarifs** : Accès libre.

Château de Gallimard

Le Château de Gallimard, devenu résidence d'apparat était un véritable fort militaire construit à partir du XIIIème siècle. Château privé, non visitable.

- ☎ **04 75 94 43 91**
- ✉ **contact@burzet.fr**
- 🌐 Plus d'informations www.otsv.fr/3bbdb6



Ouvertures : Toute l'année, tous les jours. **Tarifs** : Gratuit. Non ouvert à la visite.



Château de Vogüé

Marchez dans les pas des marquis de Vogüé et partez à la découverte de l'histoire de ce château dominant le village de Vogüé, au bord de l'Ardèche. Salles historiques et magnifique jardin suspendu. Visite libre ou guidée. Animations - livret-jeux.



- 📍 1 place Melchior de Vogüé - **Vogüé**
- ☎ **04 75 37 01 95**
- ✉ **chateau@chateaudevogue.net**
- 🌐 Plus d'informations www.otsv.fr/2b03ac

Ouvertures : Du 30/03 au 30/06/2024, tous les jours de 10h30 à 18h. Du 06/07 au 22/09/2024, tous les jours de 10h à 19h. Du 23/09 au 03/11/2024, tous les jours de 10h30 à 18h. **Tarifs** : Tarif réduit : 5 € (Etudiants, demandeurs d'emploi, handicapé) Adulte : 6,50 € Enfant : 3 € (De 8 à 18 ans) Groupe adultes : de 4,80 à 5,20 € (Tarif groupe à partir de 15 personnes payantes). Gratuit pour les moins de 8 ans. Tarif groupe à partir de 15 personnes. Tarif réduit : handicapé, demandeur d'emploi, étudiant, Gîtes de France, Cartes CEZAM & Loisirs Visites guidées & animations pendant les vacances scolaires D'avril à octobre pour les groupes sur rendez-vous.

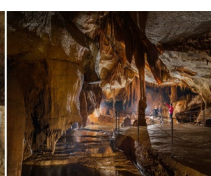
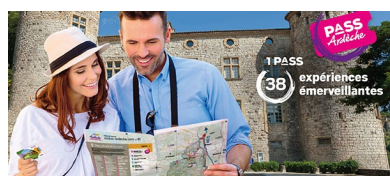
Château de Ventadour

Château féodal du XIIè siècle en cours de restauration totale depuis 1969, avec des bénévoles et des professionnels et à l'initiative de Françoise et Pierre Pottier. Inscrit comme monument historique depuis 1937.

- ☎ **07 77 03 04 54**
- ✉ **damienbaderou07@gmail.com**
- 🌐 Plus d'informations www.otsv.fr/1ca3b3



Ouvertures : Du 04/07 au 20/08. Fermé le samedi. De 10h à 12h et 14h à 18h. **Tarifs** : Gratuit pour les moins de 12 ans. Entrée : 5€ (+12ans) Les visites sont guidées par des bénévoles.



- 3 FORMULES
- 3 JOURS 46€
 - 6 JOURS 60€
 - ANNUEL 79€



Château de Pourcheyrolles

Ce manoir gothique, dont la construction est commencée vers 1360-70, est l'œuvre des cardinaux Flandin. De nos jours, les ruines, bien visibles depuis un belvédère situé en bordure de la RD 536, appartiennent à un propriétaire privé et ne se visitent pas.



☎ [04 75 94 41 29](tel:0475944129)

✉ mairie@montpezatsousbauzon.fr

🌐 Plus d'informations www.otsv.fr/d98a0c

à votre écoute toute l'année



Office de Tourisme Sources & Volcans
2 place du bosquet
Neyrac-les-Bains
07380 Meyras

04 75 36 46 26
tourisme@sourcesvolcans.com
www.sourcesvolcans.com
Facebook Instagram YouTube @sourcesetvolcans