



Les cabanes du loup bleu

Au cœur du parc des Monts d'Ardèche, nous vous proposons 3 chambres d'hôtes dont deux insolites. Randonnées, rivière, piscine, balades à cheval et des ateliers créatifs.



- 📍 La Sautellerie - **La Souche**
- ☎ **07 67 13 55 59**
- ✉ info@lescabanessduloupbleu.com
- 🌐 Plus d'informations www.otsv.fr/cce699

Ouvertures : Du 01/04 au 31/10. **Tarifs** : Une personne : à partir de 110 € Deux personnes : à partir de 110 € Trois personnes : à partir de 130 € Quatre personnes : à partir de 150 € Repas : à partir de 25 € Week-end : à partir de 225 € Semaine : à partir de 700 € Personne supplémentaire : à partir de 40 €. Location des vélos électriques (VTT) : 25€ la demi-journée / 35€ la journée. Taxe de séjour incluse.

La Myrtilleraie

Située au pied de la montagne Ardéchoise, en contre-bas du village de Péreyres, la Myrtilleraie est un lieu authentique bien située pour les randonnées (près de la cascade du Ray Pic, canyoning, cyclo-tourisme, sur le parcours du Rallye de Monté Carlo).

- 📍 115 chemin de la Fabrique - **Péreyres**
- ☎ **0620162371**
- ✉ groslydie@orange.fr
- 🌐 Plus d'informations www.otsv.fr/a47869



Ouvertures : Du 06/01/2024 au 10/01/2025. **Tarifs** : Deux personnes : de 55 à 65 € Repas : 20 €. Taxe de séjour : 0,70€ par personne majeure et par nuitée à ajouter au montant total de votre séjour. Taxe de séjour non incluse.



Chez Cyril et Isa



- 📍 1365 chemin du Serre - **Jaujac**
- ☎ **06 62 59 74 65**
- ✉ cyjacquard@gmail.com
- 🌐 Plus d'informations www.otsv.fr/fccd75



Villa Jeanne Marie Marcelle

Chambre au 1er étage d'une maison de famille, à 100m du village, dans un écrin de verdure.

- 📍 25, route de Largentière - **Jaujac**
- ☎ **06 48 90 91 86**
- ✉ elisroux@orange.fr
- 🌐 Plus d'informations www.otsv.fr/ee1038



Ouvertures : Du 15/05 au 15/09/2024. Heure d'arrivée : 15h à 21h Départ à partir de 11h. **Tarifs** : Du 15/05 au 30/06/2024 Deux personnes : 90 € Nuitée : 90 €. Du 01/07 au 31/08/2024 Deux personnes : 110 € Nuitée : 110 €. Du 01/09 au 15/09/2024 Deux personnes : 90 € Nuitée : 90 €. Taxe de séjour incluse.



L'Evidence – Chambre Oslo

Offrez-vous des vacances tranquilles avec la chambre oslo ! Chambre double avec un coin salon et une vue imprenable sur la forêt avoisinante ! Lit 140, salle de bain avec douche à l'italienne et accès piscine en saison.



📍 145 impasse de Peyreplane - **Prades**
☎ **06 22 62 62 82**
✉ reservations@l-evidence.com
🌐 Plus d'informations www.otsv.fr/329a76

Ouvertures : Du 01/01 au 31/08/2024. **Tarifs** : Deux personnes : 90 € Nuitée : 90 €. Taxe de séjour non incluse.

Mas Casta Néa

Au calme, dans une ancienne maison-forte du XVe siècle qui domine le village, nous vous proposons 3 chambres d'hôtes très confortables avec sanitaires privés.

📍 95 Impasse des Higoux - **Thueyts**
☎ **0681821852**
✉ info@casta-nea.com
🌐 Plus d'informations www.otsv.fr/999f15



Ouvertures : Du 03/04 au 02/12/2024. **Tarifs** : Du 03/04 au 02/12/2024 Deux personnes : de 85 à 95 € Trois personnes : 105 €. Du 09/04 au 08/12/2025 Deux personnes : de 85 à 95 € Trois personnes : 105 €. 3 nuits minimum.



La Calade – chambre Ardoise

Laissez-vous porter par le charme de la chambre Ardoise, située dans notre maison au cœur du PNR des Monts d'Ardèche. Entrée indépendante, 25 m² conçu pour votre détente ! Lit 160x200, une salle de bain, un petit coin bureau, une commode et un fauteuil...



📍 2400, route de Sainte Marguerite - **Chirols**
☎ **06 88 65 58 44**
✉ lacaladeardeche@gmail.com
🌐 Plus d'informations www.otsv.fr/72375c

Ouvertures : Du 01/01 au 15/11. Arrivée à partir de 16h / départ avant 11h30. **Tarifs** : Du 01/01 au 20/06/2024 Une personne : 92 € Deux personnes : 92 € Repas : de 15 à 20 € Personne supplémentaire : 25 € (par nuit) Taxe de séjour : 0,70 € (Par jour et par adulte). Du 21/06 au 20/09/2024 Une personne : 98 € Deux personnes : 98 € Repas : de 14 à 20 € Personne supplémentaire : 25 € (par nuit) Taxe de séjour : 0,70 € (Par jour et par adulte). Du 21/09 au 15/11/2024 Une personne : 92 € Deux personnes : 92 € Repas : de 15 à 20 € Personne supplémentaire : 25 € (par nuit) Taxe de séjour : 0,70 € (Par jour et par adulte). Taxe de séjour non incluse.

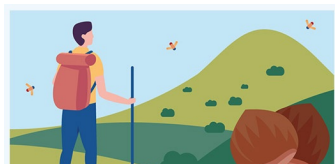
Le Mas du Pestrin

Bienvenue au Mas du Pestrin ! Venez profiter de nos 3 chambres d'hôtes insolites.

📍 2662 route de la Fontaulière - **Meyras**
☎ **06 23 65 64 18**
✉ lemasdupestrin@orange.fr
🌐 Plus d'informations www.otsv.fr/b24c54



Ouvertures : Toute l'année. **Tarifs** : Deux personnes : à partir de 88 €.



L'application est proposée par le Parc naturel régional des Monts d'Ardèche et les offices de tourisme du territoire pour découvrir des magnifiques sentiers, paysages et patrimoines. comprend des randonnées pédestres, équestres, vélos, VTT et même hivernales avec les parcours de ski de randonnée et de raquettes à neige.





La Calade – chambre Chanvre

Tombez sous le charme de la chambre Chanvre, située dans notre maison au cœur du PNR des Monts d'Ardèche. Entrée indépendante, 25 m² avec Lit 160x200, banquette-lit 90x190, une sdb et un petit coin bureau. Terrasse privative avec un escalier en pierre.



📍 2400, route de Sainte Marguerite - **Chirols**
☎ **06 88 65 58 44**
✉ **lacadeardeche@gmail.com**
🌐 Plus d'informations www.otsv.fr/46744d

Ouvertures : Du 01/01 au 15/11. Arrivée à partir de 16h / départ avant 11h30. **Tarifs** : Du 01/01 au 20/06/2024 Une personne : 112 € Deux personnes : 112 € Trois personnes : 130 € Repas : de 15 à 20 € Personne supplémentaire : 25 € (par nuit) Taxe de séjour : 0,70 € (Par jour et par adulte). Du 21/06 au 20/09/2024 Une personne : 130 € Deux personnes : 130 € Trois personnes : 155 € Repas : de 15 à 20 € Personne supplémentaire : 25 € (par nuit) Taxe de séjour : 0,70 € (Par jour et par adulte). Du 21/09 au 15/11/2024 Une personne : 112 € Deux personnes : 112 € Trois personnes : 137 € Repas : de 15 à 20 € Personne supplémentaire : 25 € (par nuit) Taxe de séjour : 0,70 € (Par jour et par...

Maison sous le Pont

Bienvenue à la "Maison Sous Le Pont". Située à 300m des Thermes de Neyrac les Bains, au bord de l'Ardèche (baignade et pêche), au cœur du Parc naturel régional des Monts d'Ardèche. Piscine couverte de Neyrac les Bains alimentée par les sources therm...

📍 205 Impasse du Pont - **Meyras**
☎ **0032478294516**
✉ **info@maisonsouslepont.fr**
🌐 Plus d'informations www.otsv.fr/b6394c



Ouvertures : Toute l'année. **Tarifs** : Du 06/01/2024 au 10/01/2025 Deux personnes : de 80 à 110 € Repas : 29 €. Du 11/01/2025 au 09/01/2026 Deux personnes : de 80 à 110 € Repas : 29 €.



Chambre d'hôtes Le donjon du chastelas

Bienvenue au sommet du Chastelas, le quartier médiéval de Jaujac ! Tout l'étage de la maison est dédié aux deux chambres d'hôtes.



📍 25 Chemin du Donjon - **Jaujac**
☎ **0672995870**
✉ **donjon@gite-jaujac.fr**
🌐 Plus d'informations www.otsv.fr/ee6b74

Ouvertures : Toute l'année. **Tarifs** : Une personne : 75 € Deux personnes : 75 € Taxe de séjour : 0,70 € (par personne adulte et par nuit) Animaux : 50 € (Caution animaux). 70 € / nuit à partir de 3 nuits Caution : 300 € à partir de 3 nuits. Taxe de séjour non incluse.

La Babounette

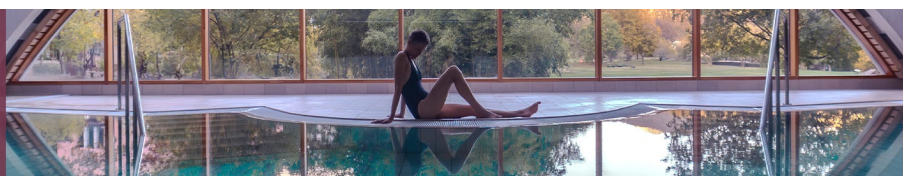
Chambre d'hôtes La Babounette située sur Jaujac.

📍 45 Chemin de la Mercerie - **Jaujac**
☎ **0777790437**
✉ **lababounette07@gmail.com**
🌐 Plus d'informations www.otsv.fr/9a2db0



Ouvertures : Du 06/01/2024 au 10/01/2025. **Tarifs** : Du 06/01/2024 au 10/01/2025 Deux personnes : de 130 à 180 €. Du 11/01/2025 au 09/01/2026 Deux personnes : de 130 à 180 €.

THERMES
Neyrac-les-Bains
Cures thermales
Spa et bien-être





Le Mas Dardet – chambre d'hôtes

Notre chambre d'hôtes vous accueille au cœur du village de caractère de Thueyts ! Profitez d'un moment d'évasion et dégustez votre petit déjeuner devant un un panorama unique sur les Monts d'Ardèche dans notre cabane insolite...



📍 80 chemin de Dardet - **Thueyts**
☎ **04 75 36 32 43**
✉ **masdedardet@orange.fr**
🌐 Plus d'informations www.otsv.fr/2da23e

Ouvertures : Toute l'année. Arrivée 16h. Départ à 11h. Départ à 13h30 si option Brunch. **Tarifs** : Nuitée : 270 € Taxe de séjour : 0,70 € (Par personne majeure et par jour). Taxe de séjour non incluse.

La Grange

Ressourcez vous dans un coin magique du Parc Naturel Régional des Monts d'Ardèche. La Grange est située entre la station thermale de Vals Les Bains et de Neyrac les Bains. Chambres confortables à la décoration raffinée.

📍 425 chemin de la Chanareilles - **Prades**
☎ **0625447578**
✉ **contact@lagrange-prades.com**
🌐 Plus d'informations www.otsv.fr/bff7e3



Tarifs : Du 06/01/2024 au 10/01/2025 Deux personnes : 87 €. Du 11/01/2025 au 09/01/2026 Deux personnes : 87 €. Gratuit pour les moins de 2 ans. Enfant de 2 à 5 ans 10€/nuit. Possibilité suite familiale à 150 € la nuits (maximum 4 personnes). Taxe de séjour non incluse.



L'Evidence – Zanzibar

Offrez vous des vacances tranquilles avec la chambre Zanzibar ! Chambre double avec un coin salon, poêle pour les soirées d'hiver et une vue imprenable sur les monts d'Ardèche. Lit 160, salle de bain avec baignoire d'angle et accès piscine en saison.



📍 145 impasse de Peyreplane - **Prades**
☎ **06 22 62 62 82**
✉ **reservations@l-evidence.com**
🌐 Plus d'informations www.otsv.fr/f2b724

Ouvertures : Du 01/01 au 31/08/2024. **Tarifs** : Deux personnes : 120 € Trois personnes : 145 € Nuitée : 120 €. Taxe de séjour non incluse.

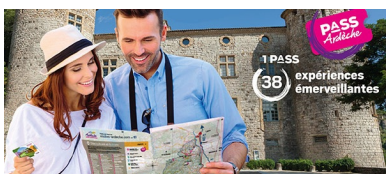
La demeure des maîtres – chambre Graine de Lin

Laissez-vous séduire par la chambre graine de lin ! Accès indépendant avec ouverture sur un couradou fleuri et une petite cour intérieure ornée d'agrumes. Chambre exposée sud, lit double et 2 lits 90 en rez-de-chaussée. Kitchenette, douche à l'italienne..

📍 La Chabanne - **Chirols**
☎ **0614129769**
✉ **lademeuredesmaîtres@yahoo.fr**
🌐 Plus d'informations www.otsv.fr/29093e



Ouvertures : Toute l'année. **Tarifs** : Du 01/01 au 05/07/2024 Une personne : 85 € Deux personnes : 85 € Trois personnes : 110 € Quatre personnes : 135 € Taxe de séjour : 0,70 € (par adulte et par jour). Du 06/07 au 31/08/2024 Une personne : 115 € Deux personnes : 115 € Trois personnes : 140 € Quatre personnes : 165 € Taxe de séjour : 0,70 € (par adulte et par jour). Du 01/09 au 31/12/2024 Une personne : 85 € Deux personnes : 85 € Trois personnes : 110 € Quatre personnes : 135 € Taxe de séjour : 0,70 € (par adulte et par jour). Gratuit pour les moins de 2 ans. Taxe de séjour non incluse.





Ouvertures : Toute l'année.

Retour aux Sources

Pour votre séjour en Ardèche, pensez à nos chambres d'hôtes ! Situées au dessus du restaurant, nos 2 chambres bénéficient d'un accès privatif.



📍 le Gua - **Meyras**
☎ **04 75 94 47 29**
✉ ljaunier@yahoo.fr
🌐 Plus d'informations www.otsv.fr/1c9c92

La Calade – chambre Lin

Laissez-vous porter par le charme de la chambre Lin, située dans notre maison au cœur du PNR des Monts d'Ardèche. Entrée indépendante, 20 m² conçu pour votre détente ! Lit 160x200, une salle de bain, un petit coin bureau, une penderie et un fauteuil...

📍 2400, route de Sainte Marguerite - **Chirols**
☎ **06 88 65 58 44**
✉ lacaladeardeche@gmail.com
🌐 Plus d'informations www.otsv.fr/ef8408



Ouvertures : Du 01/01 au 15/11. Arrivée à partir de 16h / départ avant 11h30. **Tarifs :** Du 01/01 au 20/06/2024 Une personne : 92 € Deux personnes : 92 € Repas : de 15 à 20 € Personne supplémentaire : 25 € (par nuit) Taxe de séjour : 0,70 € (Par jour et par adulte). Du 21/06 au 20/09/2024 Une personne : 98 € Deux personnes : 98 € Repas : de 14 à 20 € Personne supplémentaire : 25 € (par nuit) Taxe de séjour : 0,70 € (Par jour et par adulte). Du 21/09 au 15/11/2024 Une personne : 92 € Deux personnes : 92 € Repas : de 15 à 20 € Personne supplémentaire : 25 € (par nuit) Taxe de séjour : 0,70 € (Par jour et par adulte). Taxe de séjour non incluse.



La Calade – chambre Terracotta

La chambre Terracotta, vous charmera par son intérieur vouûté et sa baie vitrée avec vue sur les montagnes du PNR des Monts d'Ardèche. Entrée indépendante par sa terrasse en bois, 25 m², Lit 160x200, une sdb, un coin bureau, une commode et un fauteuil...



📍 2400, route de Sainte Marguerite - **Chirols**
☎ **06 88 65 58 44**
✉ lacaladeardeche@gmail.com
🌐 Plus d'informations www.otsv.fr/27101a

Ouvertures : Du 01/01 au 15/11. Arrivée à partir de 16h / départ avant 11h30. **Tarifs :** Du 01/01 au 20/06/2024 Une personne : 98 € Deux personnes : 98 € Repas : de 15 à 20 € Personne supplémentaire : 25 € (par nuit) Taxe de séjour : 0,70 € (Par jour et par adulte). Du 21/06 au 20/09/2024 Une personne : 110 € Deux personnes : 110 € Repas : de 15 à 20 € Personne supplémentaire : 25 € (par nuit) Taxe de séjour : 0,70 € (Par jour et par adulte). Du 21/09 au 15/11/2024 Une personne : 98 € Deux personnes : 98 € Repas : de 15 à 20 € Personne supplémentaire : 25 € (par nuit) Taxe de séjour : 0,70 € (Par jour et par adulte). Taxe de séjour non incluse.

La demeure des maîtres – suite Brin d'herbe

Laissez-vous séduire par la suite brin d'herbe ! Accès indépendant par un escalier en pierre pour des nuits douces en toute tranquillité. Chambre de 35m² exposée sud, lit double et belle hauteur sous plafond. Kitchenette, douche à l'italienne..

📍 La Chabanne - **Chirols**
☎ **0614129769**
✉ lademeuredesmaîtres@yahoo.fr
🌐 Plus d'informations www.otsv.fr/5d1466



Ouvertures : Toute l'année. **Tarifs :** Du 01/01 au 05/07/2024 Une personne : 85 € Deux personnes : 85 € Trois personnes : 110 € Taxe de séjour : 0,70 € (par adulte et par jour). Du 06/07 au 31/08/2024 Une personne : 115 € Deux personnes : 115 € Trois personnes : 140 € Taxe de séjour : 0,70 € (par adulte et par jour). Du 01/09 au 31/12/2024 Une personne : 85 € Deux personnes : 85 € Trois personnes : 110 € Taxe de séjour : 0,70 € (par adulte et par jour). Gratuit pour les moins de 2 ans. Taxe de séjour non incluse.





L'auberge de Montpezat

Auberge située au cœur du village de Montpezat dans le Parc Naturel Régional des Monts d'Ardèche. Nouveauté 2022 : ouverture d'un espace bien être avec sauna et baignoire balneo



- 📍 10 route de la croisette - **Montpezat-sous-Bauzon**
- ☎ **04 27 52 06 80**
- ✉ **aubergedemontpezat@gmail.com**
- 🌐 Plus d'informations **www.otsv.fr/303ccd**

Ouvertures : Du 30/01 au 20/12. Fermé mardi et mercredi. Ouvert le mardi en juillet-août Congés du 28 septembre au 6 octobre inclus. **Tarifs** : Supplément animaux: 8€. Taxe de séjour non incluse.

Au pied de la Béalière – La Gravenne

La chambre La Gravenne vous accueille au cœur du village de Montpezat et de ses vues sur les monts d'Ardèche.

- 📍 5 rue Pasteur - **Montpezat-sous-Bauzon**
- ☎ **06 13 08 17 37**
- ✉ **tiphaineperrier@hotmail.fr**
- 🌐 Plus d'informations **www.otsv.fr/9b1ff7**



Ouvertures : Du 01/03 au 30/11. **Tarifs** : Deux personnes : de 74 à 161 €. Taxe de séjour non incluse.



La Demeure des Maîtres

Chambre d'hôtes de charme dans une ancienne ferme entièrement rénovée au milieu de châtaigniers centenaires.



- 📍 55 Chemin des Terres Basses - **Chirols**
- ☎ **0614129769**
- ✉ **lademeuresdesmaitres@yahoo.fr**
- 🌐 Plus d'informations **www.otsv.fr/742744**

Ouvertures : Du 04/01 au 31/12/2023, tous les jours. Du 04/01 au 31/12/2024, tous les jours. **Tarifs** : Du 04/01 au 31/12/2023 Une personne : de 85 à 115 € Deux personnes : de 85 à 115 € Personne supplémentaire : 25 € (par personne et par nuit) Individuel enfant : 25 €. Du 04/01 au 31/12/2024 Une personne : de 85 à 115 € Deux personnes : de 85 à 115 € Trois personnes : de 110 à 140 € Quatre personnes : de 135 à 165 € Personne supplémentaire : 25 € (par personne et par nuit) Individuel enfant : 25 € Taxe de séjour : 0,70 € (Par personne adulte et par nuitée). Tarif enfant accordé aux 2 - 11 ans. Taxe de séjour non incluse.

Au pied de la Béalière – Le Lac Ferrand

La chambre Le Lac Ferrand vous accueille au cœur du village de Montpezat et de ses vues sur les monts d'Ardèche.

- 📍 5 rue Pasteur - **Montpezat-sous-Bauzon**
- ☎ **06 13 08 17 37**
- ✉ **tiphaineperrier@hotmail.fr**
- 🌐 Plus d'informations **www.otsv.fr/da2253**



Ouvertures : Du 01/03 au 30/11. **Tarifs** : Deux personnes : de 74 à 161 €. Taxe de séjour non incluse.



Partez à l'aventure vers 7 Jeunes Volcans d'Ardèche.

Sur chaque volcan ou à proximité, une borne est implantée ; elle vous permet de poinçonner votre Pass.

Présentez triomphalement votre Pass' avec 7 poinçons dans les Offices de tourisme* ou à la Maison du Parc à Jaujac et vous vous verrez remettre le prestigieux badge «Explorateur des Jeunes volcans d'Ardèche».





Chambre d'hôtes La Louve

Notre chambre d'hôte est une ancienne clède qui a été restaurée, tout en faisant l'éloge de son passé animé et authentique. Sur sa terrasse privative veille une louve inspirant sa créativité.



- 📍 2340, Route de Saint-Louis - **La Souche**
- ☎ **07 67 13 55 59**
- ✉ **info@lescabaneduloupleu.com**
- 🌐 Plus d'informations www.otsv.fr/cce699

Ouvertures : Du 01/04 au 20/10/2024. **Tarifs :** Une personne : 110 € Deux personnes : 110 € Repas : 25 € Week-end : 220 € Semaine : 700 €. Location des vélos électriques (VTT) : 25€ la demi-journée / 35€ la journée. Taxe de séjour incluse.

La Calade – chambre Ocre

Laissez-vous porter par le charme de la chambre Ocre, située dans notre maison au cœur du PNR des Monts d'Ardèche. Entrée indépendante, 25 m² avec Lit 160x200, banquette-lit 90x190, une salle de bain et un petit coin bureau.

- 📍 2400, route de Sainte Marguerite - **Chirols**
- ☎ **06 88 65 58 44**
- ✉ **lacadeardeche@gmail.com**
- 🌐 Plus d'informations www.otsv.fr/247b6f



Ouvertures : Du 01/01 au 15/11. Arrivée à partir de 16h / départ avant 11h30. **Tarifs :** Du 01/01 au 20/06/2024 Une personne : 92 € Deux personnes : 92 € Trois personnes : 117 € Repas : de 15 à 20 € Personne supplémentaire : 25 € (par nuit) Taxe de séjour : 0,70 € (Par jour et par adulte). Du 21/06 au 20/09/2024 Une personne : 98 € Deux personnes : 98 € Trois personnes : 123 € Repas : de 14 à 20 € Personne supplémentaire : 25 € (par nuit) Taxe de séjour : 0,70 € (Par jour et par adulte). Du 21/09 au 15/11/2024 Une personne : 92 € Deux personnes : 92 € Trois personnes : 117 € Repas : de 15 à 20 € Personne supplémentaire : 25 € (par nuit) Taxe de séjour : 0,70 € (Par jour et par adulte). Taxe de séjour...



La demeure des maîtres – suite du maître

Laissez-vous séduire par la suite du maître ! Accès indépendant par un escalier extérieur en pierre, terrasse privative ombragée, chambre ensoleillée de 35m², lit en 160, coin salon et 2 lits superposés. Kitchenette, douche à l'italienne..



- 📍 La Chabanne - **Chirols**
- ☎ **0614129769**
- ✉ **lademeuredesmaîtres@yahoo.fr**
- 🌐 Plus d'informations www.otsv.fr/ae3047

Ouvertures : Toute l'année. **Tarifs :** Du 01/01 au 05/07/2024 Une personne : 85 € Deux personnes : 85 € Trois personnes : 110 € Quatre personnes : 135 € Taxe de séjour : 0,70 € (par adulte et par jour). Du 06/07 au 31/08/2024 Une personne : 115 € Deux personnes : 115 € Trois personnes : 140 € Quatre personnes : 165 € Taxe de séjour : 0,70 € (par adulte et par jour). Du 01/09 au 31/12/2024 Une personne : 85 € Deux personnes : 85 € Trois personnes : 110 € Quatre personnes : 135 € Taxe de séjour : 0,70 € (par adulte et par jour). Taxe de séjour non incluse.

La demeure des maîtres – suite Piment

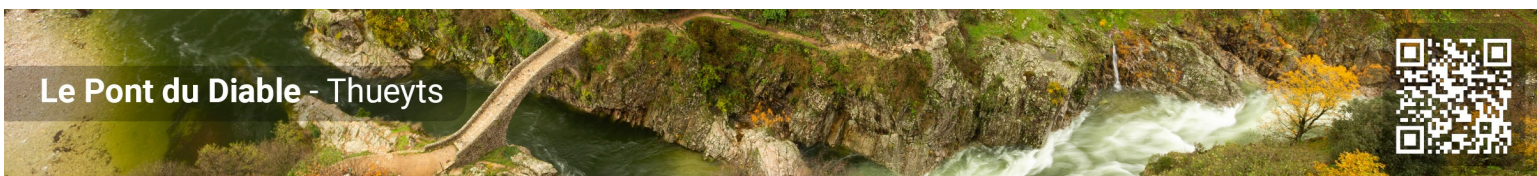
Laissez-vous séduire par la suite piment ! Accès indépendant par un escalier extérieur en pierre, terrasse privative ombragée, chambre de 30m² offrant une belle exposition soleil couchant, lit en 160, coin salon et un lit 90. Kitchenette, salle de bain..

- 📍 La Chabanne - **Chirols**
- ☎ **0614129769**
- ✉ **lademeuredesmaîtres@yahoo.fr**
- 🌐 Plus d'informations www.otsv.fr/c0b6ba



Ouvertures : Toute l'année. **Tarifs :** Du 01/01 au 05/07/2024 Une personne : 85 € Deux personnes : 85 € Trois personnes : 110 € Taxe de séjour : 0,70 € (par adulte et par jour). Du 06/07 au 31/08/2024 Une personne : 115 € Deux personnes : 115 € Trois personnes : 140 € Taxe de séjour : 0,70 € (par adulte et par jour). Du 01/09 au 31/12/2024 Une personne : 85 € Deux personnes : 85 € Trois personnes : 110 € Taxe de séjour : 0,70 € (par adulte et par jour). Taxe de séjour non incluse.

Le Pont du Diable - Thueyts





Chez Justin

La maison d'hôte "Chez Justin" située sur une propriété arborée à 2 km du centre bourg vous propose une chambre double tout confort avec accès par sa terrasse privative. Elle se situe au départ de nombreux chemins de randonnées et d'un coin baignade.



📍 Saint amour - **Burzet**

☎ **06 44 71 89 93**

✉ **nicole.cornote@orange.fr**

🌐 Plus d'informations **www.otsv.fr/ca9c21**

Ouvertures : Du 22/04 au 15/10. **Tarifs** : Deux personnes : 65 € (La nuitée) Repas : 25 €. Panier pique-nique : 11 €.

à votre écoute toute l'année



Office de Tourisme Sources & Volcans
2 place du bosquet
Neyrac-les-Bains
07380 Meyras

04 75 36 46 26
tourisme@sourcesvolcans.com
www.sourcesvolcans.com
Facebook Instagram YouTube @sourcesetvolcans