



## Rando : Le tour du Mont Aigu à La Souche

Découvrez les panoramas du Tanargue avec le Mont Aigu. Traversez des clapas, châtaigneraies avant le sommet et sa vue panoramique sur les montagnes ardéchoises et même la chaîne des Alpes par temps clair !



- Place Jean Moulin - **La Souche**
- ☎ **04 75 36 46 26**
- ✉ **tourisme@sourcesvolcans.com**
- 🌐 Plus d'informations [www.otsv.fr/882b3c](http://www.otsv.fr/882b3c)

**Ouvertures** : Toute l'année. **Tarifs** : Accès libre.

## Rando : Le Pont du diable – Échelle de la reine, Fargebelle à Thueyts

Explorez la vallée du Pont du diable, sur l'autre rive de l'Ardèche, sur les hauteurs de l'ancien hameau de Fargebelle ! Empruntez la fameuse échelle de la reine pour des panoramas en dehors des sentiers battus !

- Place du Champ de Mars - **Thueyts**
- ☎ **04 75 36 46 26**
- ✉ **tourisme@sourcesvolcans.com**
- 🌐 Plus d'informations [www.otsv.fr/9345fe](http://www.otsv.fr/9345fe)



**Ouvertures** : Toute l'année. **Tarifs** : Accès libre.



## Rando : Le tour de la myrtille à Burzet

Au départ du village de Burzet, randonnez sur les hauteurs entre les myrtilles sauvages et les châtaigniers centenaires. Envie de plus ? Empruntez le chemin de croix pour compléter la balade.



- Le village - **Burzet**
- ☎ **04 75 36 46 26**
- ✉ **tourisme@sourcesvolcans.com**
- 🌐 Plus d'informations [www.otsv.fr/b86d6b](http://www.otsv.fr/b86d6b)

**Ouvertures** : Toute l'année. **Tarifs** : Accès libre.

## Rando : Soie et Nature à Chirols

À la découverte des hameaux de Chirols, du bord de la Fontaulière au sommet de Ste Marguerite. A la fin de votre balade, visitez l'écomusée du moulinage, en saison, où vous découvrirez une belle muséographie retraçant l'épopée du fil de soie.

- Pont de Veyrière - **Chirols**
- ☎ **04 75 36 46 26**
- ✉ **tourisme@sourcesvolcans.com**
- 🌐 Plus d'informations [www.otsv.fr/d4f8c1](http://www.otsv.fr/d4f8c1)



**Ouvertures** : Toute l'année. **Tarifs** : Accès libre.



## Trail de la Chaussée des Géants : Le Ranc Qualiou

Le Trail de La Chaussée des Géants est une épreuve ardéchoise, organisée chaque 1er samedi de juin, par des passionnés de Trail et de leur terrain de jeu ... l'Ardèche! La convivialité et l'esprit familial ont été plébiscités. 10 km, 20 km et 51 km



☎ [06 72 08 20 36](tel:0672082036)

✉ [talusin@lachaussedesgeants.com](mailto:talusin@lachaussedesgeants.com)

🌐 Plus d'informations [www.otsv.fr/ba7b76](http://www.otsv.fr/ba7b76)

**Ouvertures** : Toute l'année. **Tarifs** : Accès libre.

## Rando : Les Mines de Lalevade

Balade facile et pour toute la famille, où vous pourrez observer la borne de concession minière qui témoigne de l'activité industrielle ainsi que de points de vue sur la vallée du Salindre et de l'Ardèche.

📍 Parking de la mairie - **Lalevade-d'Ardèche**

☎ [04 75 36 46 26](tel:0475364626)

✉ [tourisme@sourcesvolcans.com](mailto:tourisme@sourcesvolcans.com)

🌐 Plus d'informations [www.otsv.fr/c7781d](http://www.otsv.fr/c7781d)



**Ouvertures** : Toute l'année. **Tarifs** : Accès libre.



## Rando : Le volcan du Souilhol

Cet itinéraire au départ du totem Géoparc des Monts d'Ardèche après le Neyrac-ciné, vous entraîne à l'ascension du volcan du Souilhol et sa vue panoramique sur les Monts d'Ardèche.



📍 Totem Geoparc - **Meyras**

☎ [04 75 36 46 26](tel:0475364626)

✉ [tourisme@sourcesvolcans.com](mailto:tourisme@sourcesvolcans.com)

🌐 Plus d'informations [www.otsv.fr/c05995](http://www.otsv.fr/c05995)

**Ouvertures** : Toute l'année. **Tarifs** : Accès libre.

## Rando : Au cœur des orgues basaltiques à Jaujac

Cette boucle partant du cœur du village de caractère de Jaujac vous emmènera sur le spectaculaire site des coulées basaltiques et à la découverte de ses différents belvédères (Monteil-Echelette)

📍 Place du Champ de Mars - **Jaujac**

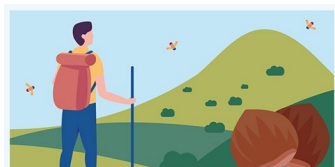
☎ [04 75 36 46 26](tel:0475364626)

✉ [tourisme@sourcesvolcans.com](mailto:tourisme@sourcesvolcans.com)

🌐 Plus d'informations [www.otsv.fr/5e9015](http://www.otsv.fr/5e9015)



**Ouvertures** : Toute l'année. **Tarifs** : Accès libre.



L'application est proposée par le Parc naturel régional des Monts d'Ardèche et les offices de tourisme du territoire pour découvrir des magnifiques sentiers, paysages et patrimoines. comprend des randonnées pédestres, équestres, vélos, VTT et même hivernales avec les parcours de ski de randonnée et de raquettes à neige.







## Rando : Le Pont du diable – Échelle du roi à Thueyts

Explorez la vallée du Pont du diable et sa fameuse échelle du roi ! Un escalier façonné directement dans de la roche volcanique qui crée un passage inédit pour une ascension unique vers le village de caractère de Thueyts.



- Place du Champ de Mars - **Thueyts**
- ☎ **04 75 36 46 26**
- ✉ **tourisme@sourcesvolcans.com**
- 🌐 Plus d'informations [www.otsv.fr/9d3258](http://www.otsv.fr/9d3258)

**Ouvertures** : Toute l'année. **Tarifs** : Accès libre.

## Rando : Du centre médiéval de Meyras au château d'Hautsegur

Cette boucle partant du cœur du village de caractère de Meyras vous permettra de découvrir son riche patrimoine médiéval ainsi que son château de Hautsegur.

- Place du village - **Meyras**
- ☎ **04 75 36 46 26**
- ✉ **tourisme@sourcesvolcans.com**
- 🌐 Plus d'informations [www.otsv.fr/5dffec](http://www.otsv.fr/5dffec)



**Ouvertures** : Toute l'année. **Tarifs** : Accès libre.



## Rando : Le Rocher d'Abraham à Mayres

Découvrez le panorama à couper le souffle du Rocher d'Abraham, au départ du village de Mayres dans la vallée de l'Ardèche, en suivant les traces du trail de la Chaussée des Géants. Chemins de crêtes assez techniques dû au terrain, pour les initiés !



- Place de l'église - **Mayres**
- ☎ **04 75 36 46 26**
- ✉ **tourisme@sourcesvolcans.com**
- 🌐 Plus d'informations [www.otsv.fr/ba17c1](http://www.otsv.fr/ba17c1)

**Ouvertures** : Toute l'année. **Tarifs** : Accès libre.

## Rando : Autour de l'église de Nieigles à Pont-de-Labeaume

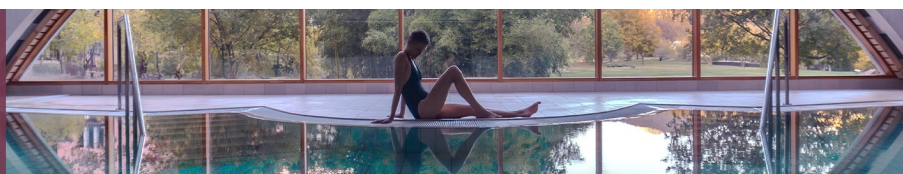
Partez à la découverte de Pont-de-Labeaume et ses hameaux. Points de vue et sous-bois enchantés sauront vous séduire jusqu'au hameau de Nieigles et de son église romane.

- Panneau "INFO RANDO", sur le parking de la Plage. - **Pont-de-Labeaume**
- ☎ **04 75 36 46 26**
- ✉ **tourisme@sourcesvolcans.com**
- 🌐 Plus d'informations [www.otsv.fr/041312](http://www.otsv.fr/041312)



**Ouvertures** : Toute l'année. **Tarifs** : Accès libre.

**THERMES**  
**Neyrac-les-Bains**  
Cures thermales  
Spa et bien-être





## Rando : Autour du volcan à St Cirqgues de Prades

Au départ du village de St Cirqgues de Prades faites le tour de la Coupe de Jaujac mais non pas par les crêtes ! Découvrez un volcan, ses panoramas naturels et les hameaux bénéficiant de ses richesses.



- Place de la mairie - **Saint-Cirqgues-de-Prades**
- 04 75 36 46 26
- tourisme@sourcesvolcans.com
- Plus d'informations [www.otsv.fr/c8429d](http://www.otsv.fr/c8429d)

Ouvertures : Toute l'année. Tarifs : Accès libre.

## Rando : Sentier botanique et hameaux perchés à Barnas

Dans la haute vallée de l'Ardèche, partez à la découverte de Barnas : ses richesses patrimoniales (hameaux, ponts...) et naturelles préservées (parcours botanique, vallées, serres...) au fil du sentier

- Place Théophrède - **Barnas**
- 04 75 36 46 26
- tourisme@sourcesvolcans.com
- Plus d'informations [www.otsv.fr/603153](http://www.otsv.fr/603153)



Ouvertures : Toute l'année. Tarifs : Accès libre.



## Rando : À la découverte de Montpezat-sous-Bauzon par Chalias

Partez à la découverte des hameaux de Chalias et les Plantades sur les hauteurs de Montpezat-sous-Bauzon : les richesses culturelles du village (Prieuré, Chapelle, Eglise, Châteaux, roseraie,...) et son panorama fabuleux marqué par les volcans...



- Place de La Poste - **Montpezat-sous-Bauzon**
- 04 75 36 46 26
- tourisme@sourcesvolcans.com
- Plus d'informations [www.otsv.fr/cb5ab4](http://www.otsv.fr/cb5ab4)

Ouvertures : Toute l'année. Tarifs : Accès libre.

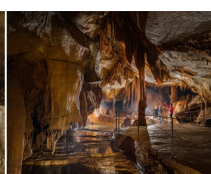
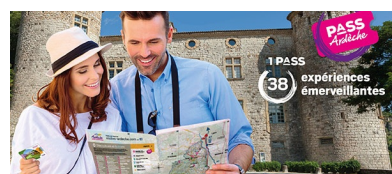
## Rando : Prades, la vallée du Salindre et son chemin ferré

Partez du village de Prades et prenez de la hauteur sur des paysages atypiques ! La vallée du Salindre saura vous charmer par sa rivière, ses vallons et ses paysages façonnés par l'agriculture...

- Place du village - **Prades**
- 04 75 36 46 26
- tourisme@sourcesvolcans.com
- Plus d'informations [www.otsv.fr/d74b98](http://www.otsv.fr/d74b98)



Ouvertures : Toute l'année. Tarifs : Accès libre.



3 FORMULES	
3 JOURS	46€
5 JOURS	60€
ANNUEL	79€





## Trail de la Chaussée des Géants : Les 3 vallées

Le Trail de La Chaussée des Géants est une épreuve ardéchoise, organisée chaque 1er samedi de juin, par des passionnés de Trail et de leur terrain de jeu ... l'Ardèche! La convivialité et l'esprit familial ont été plébiscités. 10 km, 20 km et 51 km



☎ **06 72 08 20 36**  
✉ **talusin@lachausedesgeants.com**  
🌐 Plus d'informations [www.otsv.fr/ba7b76](http://www.otsv.fr/ba7b76)

**Ouvertures :** Toute l'année. **Tarifs :** Accès libre.

## Rando : Le volcan du Chambon

Suivez les voies antiques qui relient la vallée de Montpezat au plateau par la côte du Pal. Au retour, le volcan du Chambon vous dévoilera sa forme caractéristique et ses impressionnantes émissions de coulées de boue, créant un panorama unique.

📍 Place de La Poste - **Montpezat-sous-Bauzon**  
☎ **04 75 36 38 60**  
✉ **accueil@pnrma.fr**  
🌐 Plus d'informations [www.otsv.fr/783c14](http://www.otsv.fr/783c14)



**Ouvertures :** Toute l'année. **Tarifs :** Accès libre.



## Rando : Accès rapide à la Cascade du Ray Pic

Cet itinéraire simple en aller-retour vous permettra d'accéder rapidement à plusieurs pontons en bois pour admirer la majestueuse cascade du Ray-Pic, site volcanique incontournable de l'Ardèche ! Sentier en forêt avec plusieurs marches pour l'accès.



📍 Parking d'accès à la Cascade du Ray Pic - **Péreyres**  
☎ **04 75 36 46 26**  
✉ **tourisme@sourcesvolcans.com**  
🌐 Plus d'informations [www.otsv.fr/21411b](http://www.otsv.fr/21411b)

**Ouvertures :** Toute l'année. **Tarifs :** Accès libre.

## Rando : La coulée vive du volcan de Jaujac

Itinéraire qui comprend une balade dans le village de caractère de Jaujac puis sur les pas de sa coulée vive, balisée de poteaux rouges pour accéder à la Coupe de Jaujac, le dernier volcan éteint du Vivarais (plus jeune volcan d'Ardèche)...

📍 Maison du Parc, Domaine de Rochemure - **Jaujac**  
☎ **04 75 36 38 60**  
✉ **accueil@pnrma.fr**  
🌐 Plus d'informations [www.otsv.fr/764a53](http://www.otsv.fr/764a53)



**Ouvertures :** Toute l'année. **Tarifs :** Accès libre.





## Rando : À la découverte des hauteurs de Fabras

Découvrez le village de Fabras et ses hameaux : la Chanareille-les Hivières .Au gré de cette balade facile et pour toute la famille, vous traverserez des bois de chênes verts et de châtaigniers.



- 📍 Place des cerisiers - **Fabras**
- ☎ **04 75 36 46 26**
- ✉ [tourisme@sourcesvolcans.com](mailto:tourisme@sourcesvolcans.com)
- 🌐 Plus d'informations [www.otsv.fr/ae2320](http://www.otsv.fr/ae2320)

**Ouvertures** : Toute l'année. **Tarifs** : Accès libre.

## Rando : Du village de Péreyres à la Cascade du Ray Pic

Cette balade en aller-retour sur la commune de Péreyres vous emmène sur le site majestueux de la cascade du Ray-Pic, site volcanique incontournable de l'Ardèche ! Sentier en forêt pour la majeure partie avec plusieurs marches pour l'accès.

- 📍 Place du village - **Péreyres**
- ☎ **04 75 36 46 26**
- ✉ [tourisme@sourcesvolcans.com](mailto:tourisme@sourcesvolcans.com)
- 🌐 Plus d'informations [www.otsv.fr/429ae8](http://www.otsv.fr/429ae8)



**Ouvertures** : Toute l'année. **Tarifs** : Accès libre.



## Rando : Le Hameau Pruneyrolles à St Pierre de Colombier

Au gré de cette balade partez à la découverte d'un des hameaux de St Pierre de Colombier. Traversez châtaigneraies, calades et terrasses typiquement ardéchoises.



- 📍 Place du marché - **Saint-Pierre-de-Colombier**
- ☎ **04 75 36 46 26**
- ✉ [tourisme@sourcesvolcans.com](mailto:tourisme@sourcesvolcans.com)
- 🌐 Plus d'informations [www.otsv.fr/525eab](http://www.otsv.fr/525eab)

**Ouvertures** : Toute l'année. **Tarifs** : Accès libre.

## Trail de la Chaussée des Géants : La Gravenne

Le Trail de La Chaussée des Géants est une épreuve ardéchoise, organisée chaque 1er samedi de juin, par des passionnés de Trail et de leur terrain de jeu ... l'Ardèche! La convivialité et l'esprit familial ont été plébiscités. 10 km, 20 km et 51 km

- ☎ **06 72 08 20 36**
- ✉ [talusin@lachaussedesgeants.com](mailto:talusin@lachaussedesgeants.com)
- 🌐 Plus d'informations [www.otsv.fr/573baa](http://www.otsv.fr/573baa)



**Ouvertures** : Toute l'année. **Tarifs** : Accès libre.

*à votre écoute toute l'année*



**Office de Tourisme Sources & Volcans**  
2 place du bosquet  
Neyrac-les-Bains  
07380 Meyras

**04 75 36 46 26**  
[tourisme@sourcesvolcans.com](mailto:tourisme@sourcesvolcans.com)  
[www.sourcesvolcans.com](http://www.sourcesvolcans.com)  
@sourcesetvolcans

