



## Biocoop les Gatôbis

Découvrez une grande variété de produits locaux que nous sommes ravis de présenter dans notre magasin. Vous y trouverez aussi un rayon traditionnel de fromages et charcuteries à la coupe, ainsi que d'une vaste sélection de produits zéro déchet.



📍 110 route d'Aubenas - **Prades**  
☎ **04 75 87 50 39**  
✉ [contact@biocooplesgatobis.fr](mailto:contact@biocooplesgatobis.fr)  
🌐 Plus d'informations [www.otsv.fr/684d6c](http://www.otsv.fr/684d6c)

**Ouvertures :** Toute l'année, tous les lundis, mardis, mercredis, jeudis, vendredis et samedis. Lundi : 10h00 / 13h00 - 14h30 / 19h00 • Mardi, mercredi, vendredi, samedi : 09h00 / 13h00 - 14h30 / 19h00 • Jeudi : 09h00 / 13h00 - 15h00 / 19h00 Fermé les jours fériés.

## Café associatif : La p'tite bulle

La p'tite bulle c'est un lieu d'échanges et de rencontres associatif pour discuter des prochaines activités et animations locales.

📍 La P'tite Bulle, café associatif - **Prades**  
☎ **04 75 38 51 19**  
🌐 Plus d'informations [www.otsv.fr/835c60](http://www.otsv.fr/835c60)



**Ouvertures :** Du 01/01 au 22/12, tous les mardis, mercredis, jeudis, vendredis, samedis et dimanches. Fermeture exceptionnelle le 1er mai. Mardi et Jeudi : 15h-18h Mercredi : 10h-12h / 15h-18h Vendredi : 15h-19h Samedi : 10h-12h / 15h-19h. **Tarifs :** Accès libre. Consommations payantes sur place.



## Fournil les Co'pains

Le Fournil est une Scop c'est à dire une société coopérative et participative qui propose des délices de boulangerie mais aussi des soirées pizzas !



📍 30, allée du moulinage - **Chirols**  
☎ **04 69 22 68 68**  
✉ [fournillescopains.scop@sfr.fr](mailto:fournillescopains.scop@sfr.fr)  
🌐 Plus d'informations [www.otsv.fr/90d167](http://www.otsv.fr/90d167)

**Tarifs :** Tarifs des produits directement sur place.

## Fromager les Hautes terres

Au carrefour de trois régions riches en spécialités, la boutique est née de notre volonté de provoquer la curiosité et donner à chacun l'envie de prendre un plaisir simple à découvrir une sélection de fromages d'ici et d'ailleurs.

📍 RN 102 - **Lanarce**  
☎ **04 66 46 42 18**  
✉ [fromager-leshautesterres@orange.fr](mailto:fromager-leshautesterres@orange.fr)  
🌐 Plus d'informations [www.otsv.fr/489fb1](http://www.otsv.fr/489fb1)



**Ouvertures :** Toute l'année de 8h à 19h.



## Glacier Châtaigne et Caramel

Glaces et sorbets de qualité réalisés sur place en privilégiant les produits locaux. Châtaigne & Caramel vous propose de découvrir les glaces et sorbets réalisés à Jaujac.



- 📍 Place Saint Bonnet - **Jaujac**
- ☎ **06 76 75 67 87**
- ✉ [chataigneetcaramel@gmail.com](mailto:chataigneetcaramel@gmail.com)
- 🌐 Plus d'informations [www.otsv.fr/28b166](http://www.otsv.fr/28b166)

**Ouvertures :** Du 30/03 au 20/06 de 14h à 19h. Fermé le lundi. Ouvert les jours fériés. Du 19/12 au 31/12, tous les jours de 16h à 19h. **Tarifs :** Glaces et sorbets en cornet ou en pot : 1 boule : 3€ 2 boules : 5€ 3 boules : 6,5€ Boulier (12 boules à emporter) : 25€.

## Jardinerie Pontier et fils – Les Délices du Terroir

Retrouvez les délices de l'Ardèche dans ce magasin. "Tout le savoir-faire de nos producteurs locaux, nous le faisons savoir."

- 📍 245 Route de Jaujac - **Prades**
- ☎ **04 75 38 01 25**
- ✉ [jardinerie.pontier07380@gmail.com](mailto:jardinerie.pontier07380@gmail.com)
- 🌐 Plus d'informations [www.otsv.fr/5bacdc](http://www.otsv.fr/5bacdc)



## La biasso

La Biasso est un point de vente collectif regroupant des producteurs, des artisans et une épicerie bio. Nous vous proposons de venir découvrir nos produits et notre travail.



- 📍 175 Rue Jean Moulin - **Jaujac**
- ☎ **09 83 42 53 66**
- ✉ [labiasso@protonmail.com](mailto:labiasso@protonmail.com)
- 🌐 Plus d'informations [www.otsv.fr/4f26c5](http://www.otsv.fr/4f26c5)

**Ouvertures :** Du 01/01 au 30/06 Ouverture le mardi, mercredi, jeudi, vendredi et samedi de 9h à 13h et de 16h à 19h. Fermé lundi et dimanche. Mardi - jeudi - vendredi - samedi : 9h-12h30 / 16h-19h mercredi : 16h-19h. Du 01/07 au 31/08 Ouverture le lundi et dimanche de 9h à 13h. Le mardi, mercredi, jeudi, vendredi et samedi de 9h à 13h et de 16h à 19h30. Fermé lundi et dimanche. Du mardi au Samedi : 9h-12h30 / 16h-19h. Du 01/09 au 31/12 Ouverture le mardi, mercredi, jeudi, vendredi et samedi de 9h à 13h et de 16h à 19h. Fermé lundi et dimanche. Mardi - jeudi - vendredi - samedi : 9h-12h30 / 16h-19h mercredi : 16h-19h.

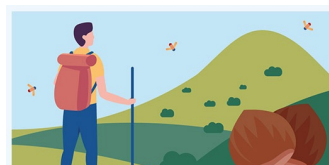
## La Saisonneraie – Locacerie

Du local, du vrac, du bio, de l'artisanat et une pause conviviale, du lien social. Des rencontres avec les producteurs et artisans.

- 📍 560 bis, allée des Platanes - **Thueyts**
- ☎ **04 75 89 76 41**
- ✉ [lasaisonneraie07@gmail.com](mailto:lasaisonneraie07@gmail.com)
- 🌐 Plus d'informations [www.otsv.fr/afa5a8](http://www.otsv.fr/afa5a8)



**Ouvertures :** Du 01/01 au 31/12. Fermé lundi, jeudi et dimanche. Lundi : 16h-19h Mardi, mercredi, vendredi et samedi : 9h-12h30 / 16h-19h. **Tarifs :** Accès libre. Prix des produits directement sur place.



L'application est proposée par le Parc naturel régional des Monts d'Ardèche et les offices de tourisme du territoire pour découvrir des magnifiques sentiers, paysages et patrimoines. comprend des randonnées pédestres, équestres, vélos, VTT et même hivernales avec les parcours de ski de randonnée et de raquettes à neige.







## Le Marché Cévenol

Unique commerce de détail du centre bourg de Meyras, épicerie multiservices : épicerie, alimentation, dépôt de pain et viennoiseries, tabac, française des jeux, relais La Poste, café, boissons, glaces artisanales, produits frais locaux.



- 📍 136 Rue Grande - **Meyras**
- ☎ **06 25 06 90 00**
- ✉ **lemarchecevenol@gmail.com**
- 🌐 Plus d'informations [www.otsv.fr/67cac0](http://www.otsv.fr/67cac0)

**Ouvertures :** Toute l'année. Basse saison : 8h30-12h30 / 16h-19h Haute saison : 8h30-13h / 16h-19h30 Jours de fermeture : Lundi, dimanche après-midi et mercredi après-midi.

## Nougat Le Petit Ardéchois

La plus ancienne marque de nougat de l'Ardèche, savoir-faire familial. Fabrication artisanale nougats traditionnels, notre spécialité aux morceaux de châtaigne et miel de châtaignier d'Ardèche... Visite et dégustation gratuites, cuisson le matin 8h à 12h.

- 📍 1085 Quartier les champs - **Saint-Étienne-de-Fontbellon**
- ☎ **04 75 89 11 79**
- ✉ **lepetitardechois@yahoo.fr**
- 🌐 Plus d'informations [www.otsv.fr/3dbe33](http://www.otsv.fr/3dbe33)



**Ouvertures :** Ouvert toute l'année, du lundi au samedi Fermé les dimanches et jours fériés. Ouvert le dimanche pour les groupes sur réservation.



## Tartelettes & Co

Pâtisseries faites maison. Produits locaux (laiterie Carrier, ferme de Planty...). Producteurs de fruits locaux (la ferme de Chaudouard, Myrtilles du plateau ardéchois, maison Surrel...). Je travaille principalement en fonction de la saisonnalité.



- 📍 320 chemin de la Garde - **Pont-de-Labeaume**
- ☎ **07 61 41 20 54**
- ✉ **prat.coralie@hotmail.fr**
- 🌐 Plus d'informations [www.otsv.fr/49d7a4](http://www.otsv.fr/49d7a4)

**Ouvertures :** Du 01/01 au 31/12. **Tarifs :** Tarifs non communiqués.

*à votre écoute toute l'année*



**Office de Tourisme Sources & Volcans**  
2 place du bosquet  
Neyrac-les-Bains  
07380 Meyras

**04 75 36 46 26**  
tourisme@sourcesvolcans.com  
www.sourcesvolcans.com  
f i y @sourcesetvolcans