



## Le Fabricou

Propriété de la commune de Thueyts située rue Mercière. Fenêtre à meneaux. Maison des Dominicaines.



📍 Rue Mercière - **Thueyts**  
☎ **04 75 36 46 26**  
✉ [tourisme@sourcesvolcans.com](mailto:tourisme@sourcesvolcans.com)  
🌐 Plus d'informations [www.otsv.fr/850e01](http://www.otsv.fr/850e01)

## Le Couvent

Propriété des Soeurs de la Présentation de Marie située rue Haute. Actuellement s'y trouvent le couvent et l'école Privée.

☎ **04 75 93 27 78**  
🌐 Plus d'informations [www.otsv.fr/e526df](http://www.otsv.fr/e526df)



## Eglise Saint Jean-Baptiste

D'abord une église romane fut construite vers le milieu du 10ème siècle suite à la donation d'un certain Géraud à l'abbaye de St Chaffre. Plusieurs chapelles latérales (tombeaux des seigneurs). Le cimetière se trouve autour de l'église.



☎ **04 75 36 46 26**  
✉ [tourisme@sourcesvolcans.com](mailto:tourisme@sourcesvolcans.com)  
🌐 Plus d'informations [www.otsv.fr/5516cb](http://www.otsv.fr/5516cb)

**Ouvertures** : Toute l'année, tous les jours. **Tarifs** : Accès libre.

## Eglise Saint André

L'église Saint André, du XVe siècle, est classée Monument Historique. Réalisée en pierre de granit du pays, elle constitue un ensemble remarquable et surprenant par son architecture : style roman en extérieur et caractéristiques gothiques à l'intérieur.

📍 Rue de l'église - **Burzet**  
☎ **04 75 94 43 91**  
✉ [contact@burzet.fr](mailto:contact@burzet.fr)  
🌐 Plus d'informations [www.otsv.fr/3bbdb6](http://www.otsv.fr/3bbdb6)



**Ouvertures** : Toute l'année, tous les jours. **Tarifs** : Accès libre.



## Eglise de Mayres

L'église de style néogothique (xix<sup>e</sup> siècle) construite grâce aux dons volontaires seuls des habitants.



- 📍 Le village - **Mayres**
- ☎ **04 75 87 21 38**
- 🌐 Plus d'informations [www.otsv.fr/ed9040](http://www.otsv.fr/ed9040)

**Ouvertures** : Toute l'année, tous les jours. **Tarifs** : Accès libre.

## Chapelle Saint Bénézet

Cette chapelle du XVIII<sup>ème</sup> siècle est dédiée à Saint Bénézet, berger burzétin devenu célèbre pour avoir construit le Pont d'Avignon.

- 📍 Le Villard - **Burzet**
- ☎ **04 75 94 43 91**
- ✉ [contact@burzet.fr](mailto:contact@burzet.fr)
- 🌐 Plus d'informations [www.otsv.fr/66a7bd](http://www.otsv.fr/66a7bd)



**Ouvertures** : Toute l'année, tous les jours. Le matin seulement. **Tarifs** : Accès libre.



## Eglise St-Pierre-aux-Liens

Face à la montagne Sainte-Marguerite, elle domine la vallée de l'Ardèche depuis 900 ans. Des travaux de restauration ont été entrepris dès 2013, afin de redonner vie à cette belle endormie. Le lieu est propice à la méditation et au chant (concerts).



- ☎ **04 75 94 10 76**
- ✉ [fabras@wanadoo.fr](mailto:fabras@wanadoo.fr)
- 🌐 Plus d'informations [www.otsv.fr/5a34f9](http://www.otsv.fr/5a34f9)

**Ouvertures** : Du 01/01 au 31/12, tous les jours. **Tarifs** : Accès libre.

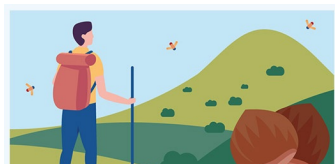
## Calvaire de Burzet

Le calvaire du Burzet est un chemin qui part du village jusqu'à ses hauteurs, comprenant 32 oratoires ou stations en granit. Il permettait aux pèlerins de suivre cette procession en l'honneur du Christ, tous les ans à chaque vendredi saint.

- 📍 Rue de l'église - **Burzet**
- ☎ **04 75 94 43 91**
- ✉ [contact@burzet.fr](mailto:contact@burzet.fr)
- 🌐 Plus d'informations [www.otsv.fr/dbb955](http://www.otsv.fr/dbb955)



**Ouvertures** : Du 01/01 au 31/12, tous les jours. **Tarifs** : Gratuit



L'application est proposée par le Parc naturel régional des Monts d'Ardèche et les offices de tourisme du territoire pour découvrir des magnifiques sentiers, paysages et patrimoines. comprend des randonnées pédestres, équestres, vélos, VTT et même hivernales avec les parcours de ski de randonnée et de raquettes à neige.





## Eglise St Louis

La petite église est devenue paroisse en 1869. L'église fut construite en 1871. Elle a été entièrement restaurée par le père Régis Moulin. En rénovation, fermée.



☎ **04 75 37 90 11**  
✉ **contact@lasouche.fr**  
🌐 Plus d'informations [www.otsv.fr/42c25c](http://www.otsv.fr/42c25c)

**Ouvertures** : Toute l'année : ouvert tous les jours (non communiqués). **Tarifs** : Accès libre.

## Église Notre-Dame de Nieigles

La partie la plus ancienne date du XIe. Au XVIe, elle comportait 5 chapelles. Le clocher beffroi, de forme romane, n'a été en fait édifié qu'au XVIIe. La statue de la vierge noire en bois massif est actuellement exposée à l'Église de Pont-de-Labeaume.

📍 Église Notre-Dame de Nieigles - **Pont-de-Labeaume**  
✉ **lesamisdenieigles@orange.fr**  
🌐 Plus d'informations [www.otsv.fr/60f65b](http://www.otsv.fr/60f65b)



**Ouvertures** : Toute l'année : ouvert tous les jours (non communiqués). **Tarifs** : Accès libre.



## Chapelle Saint Roch de Thueyts

La chapelle Saint Roch de Thueyts, site sacré, fût construite au sommet d'un piton volcanique. Elle eut autrefois un petit clocher à jour (depuis transporté à l'église). À l'intérieur, statues en bois (St Roch, Vierge à l'enfant).



📍 Chemin de Saint Roch - **Thueyts**  
☎ **04 75 36 46 26**  
✉ **tourisme@sourcesvolcans.com**  
🌐 Plus d'informations [www.otsv.fr/740c9e](http://www.otsv.fr/740c9e)

**Ouvertures** : Fermé temporairement. **Tarifs** : Accès libre.

## Prieuré de Clastres

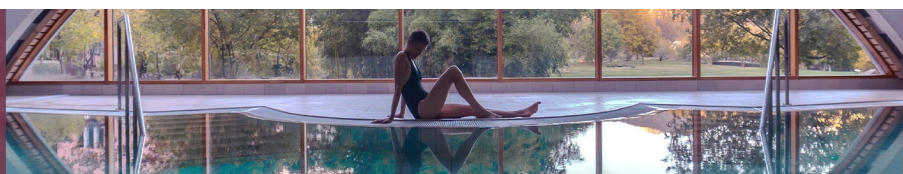
Au départ résidence des moines (clastre = lieu clos), il devint le lieu d'habitation du prieur de l'église. Il a été aménagé en hôpital - hospice vers 1895, puis utilisé comme bâtiment de ferme ayant l'église comme dépendance. Fermé au public.

☎ **04 75 94 41 29**  
✉ **mairie@montpezatsousbauzon.fr**  
🌐 Plus d'informations [www.otsv.fr/d6126f](http://www.otsv.fr/d6126f)



**Tarifs** : Accès libre.

**THERMES**  
**Neyrac-les-Bains**  
Cures thermales  
Spa et bien-être





## Eglise St Cirice

Petit bijou d'art roman du XIIe siècle niché dans la vallée du Salyndre.



☎ [04 75 93 21 63](tel:0475932163)

🌐 Plus d'informations [www.otsv.fr/0f2372](http://www.otsv.fr/0f2372)

**Ouvertures :** Toute l'année : ouvert tous les jours de 9h à 18h. **Tarifs :** Gratuit

## Eglise de Saint-Pierre-de-Colombier

L'église date du XIX<sup>ème</sup> siècle. Sa porte d'entrée est remarquable. Elle a été sculptée par un habitant du village, M. DELUBAC. Il a aussi réalisé un chemin de croix, ainsi que le Christ qui se trouve près de l'autel.

📍 Le village - **Saint-Pierre-de-Colombier**

☎ [04 75 94 41 94](tel:0475944194)

🌐 Plus d'informations [www.otsv.fr/159a1c](http://www.otsv.fr/159a1c)



**Ouvertures :** Toute l'année : ouvert tous les jours (non communiqués). **Tarifs :** Accès libre.



## Calvaire de Montpezat-sous-Bauzon

Le calvaire de Montpezat-sous-Bauzon fut érigé en 1691 par des Capucins missionnaires et comporte 29 stations. Par le passé, des processions très impressionnantes parcouraient le trajet mais cette tradition fut abandonnée vers 1920.



📍 L'hôpital - **Montpezat-sous-Bauzon**

☎ [04 75 94 41 29](tel:0475944129)

✉ [mairie@montpezatsousbauzon.fr](mailto:mairie@montpezatsousbauzon.fr)

🌐 Plus d'informations [www.otsv.fr/0830b9](http://www.otsv.fr/0830b9)

**Ouvertures :** Toute l'année, tous les jours. **Tarifs :** Accès libre.

## Chapelle Saint Roch de Montpezat-sous-Bauzon

À l'extrémité du calvaire de Montpezat-sous-Bauzon, dominant Notre-Dame de Prévenchères, la chapelle Saint Roch remise en état a vu ses murs intérieurs décorés de fresques par le peintre d'Antraigues Jean Saussac.

📍 Route de Prévenchères - **Montpezat-sous-Bauzon**

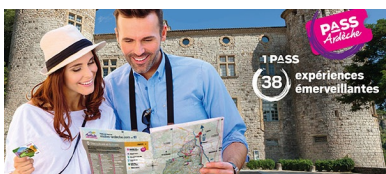
☎ [04 75 94 41 29](tel:0475944129)

✉ [mairie@montpezatsousbauzon.fr](mailto:mairie@montpezatsousbauzon.fr)

🌐 Plus d'informations [www.otsv.fr/0af39e](http://www.otsv.fr/0af39e)



**Ouvertures :** Toute l'année, tous les jours. Intérieur visible en permanence par porte vitrée. Demander la clé en mairie pour accéder à l'intérieur de la chapelle. **Tarifs :** Accès libre.



3 FORMULES

3 JOURS

46€

5 JOURS

60€

ANNUEL

79€



## Le Prieuré

Ancienne maison des moines de st Chaffre. Actuellement propriété privée rue de la Fontaine, appelée autrefois rue du Vallat. A l'intérieur se trouve une belle cheminée en anse de panier.



- ☎ [04 75 36 46 26](tel:0475364626)
- ✉ [tourisme@sourcesvolcans.com](mailto:tourisme@sourcesvolcans.com)
- 🌐 Plus d'informations [www.otsv.fr/255cbb](http://www.otsv.fr/255cbb)

## Église de Barnas

L'église actuelle date du XIXème siècle est une œuvre collective de tout le village.

- 📍 Le village - **Barnas**
- ☎ [04 75 36 40 12](tel:0475364012)
- 🌐 Plus d'informations [www.otsv.fr/0a1fe7](http://www.otsv.fr/0a1fe7)



**Ouvertures :** Toute l'année : ouvert tous les jours (non communiqués). **Tarifs :** Accès libre.



## Chapelle Sainte Marguerite

La chapelle Sainte Marguerite de Chirols fut reconstruite par le curé de Juvinas puis agrandie en 1854. Un pèlerinage a lieu chaque année le premier dimanche de septembre. Visible de l'extérieur.



- 📍 Route de Sainte Marguerite - **Chirols**
- ☎ [04 75 94 40 11](tel:0475944011)
- ✉ [mairie.chirols@inforoutes.fr](mailto:mairie.chirols@inforoutes.fr)
- 🌐 Plus d'informations [www.otsv.fr/3e756c](http://www.otsv.fr/3e756c)

**Ouvertures :** Toute l'année, tous les jours. Chapelle visible depuis l'extérieur, intérieur non ouvert au public. **Tarifs :** Gratuit

## Église Saint Joseph

Église du village de Lalevade d'Ardèche où se tiennent encore des messes communales.

- 📍 51 Rue des Écoles - **Lalevade-d'Ardèche**
- ☎ [04 75 38 00 51](tel:0475380051)
- ✉ [accueil@lalevade.fr](mailto:accueil@lalevade.fr)
- 🌐 Plus d'informations [www.otsv.fr/a7eb1c](http://www.otsv.fr/a7eb1c)



**Ouvertures :** Toute l'année, tous les samedis. Messe tous les samedis à 18h. **Tarifs :** Accès libre.



AGENDA





## Eglise Saint-Etienne

Clocher du 12ème siècle, gargouilles, portail gothique en vaugnérîte, sur les archivoltes emblèmes de la famille de Ventadour. Fait partie du réseau Casadéen.



☎ [04 75 94 42 40](tel:0475944240)

✉ [contact@meyras-tourisme.com](mailto:contact@meyras-tourisme.com)

🌐 Plus d'informations [www.otsv.fr/5e1a60](http://www.otsv.fr/5e1a60)

**Ouvertures :** Du 01/01 au 31/12, tous les dimanches. Ouverture le jour des offices. Annulé ou fermé. **Tarifs :** Gratuit

## Eglise Saint-Bonnet

L'église actuelle de Jaujac a été construite en 1848-1852. Elle présente des voûtes en forme d'anse de panier, des peintures dans le chœur, trois statues en bois doré et un orgue de 23 jeux installé en 1970 (nombreux concerts).

📍 Rue du Tribble - **Jaujac**

☎ [04 75 93 22 28](tel:0475932228)

✉ [mairie@jaujac.fr](mailto:mairie@jaujac.fr)

🌐 Plus d'informations [www.otsv.fr/b637b3](http://www.otsv.fr/b637b3)



**Ouvertures :** Toute l'année : ouvert tous les jours de 8h à 18h. **Tarifs :** Gratuit



## Eglise St Sauveur

Eglise fondée au milieu du XIVème siècle et située sur la commune de La Souche, au sein du canton ardéchois de Thueyts. Elle a été depuis entièrement reconstruite à la fin du XIXème siècle.



☎ [04 75 37 90 11](tel:0475379011)

✉ [contact@lasouche.fr](mailto:contact@lasouche.fr)

🌐 Plus d'informations [www.otsv.fr/bcbfeb](http://www.otsv.fr/bcbfeb)

**Ouvertures :** Toute l'année : ouvert tous les jours (non communiqués). **Tarifs :** Accès libre.

## Château de Montlaur et chapelle St Médard

Au cours d'une randonnée, découvrez les ruines du Château de Montlaur à 768m.

☎ [04 75 87 21 38](tel:0475872138)

🌐 Plus d'informations [www.otsv.fr/c77783](http://www.otsv.fr/c77783)



**Ouvertures :** Toute l'année, tous les jours. **Tarifs :** Accès libre.



Partez à l'aventure vers 7 Jeunes Volcans d'Ardèche.

Sur chaque volcan ou à proximité, une borne est implantée ; elle vous permet de poinçonner votre Pass.

Présentez triomphalement votre Pass' avec 7 poinçons dans les Offices de tourisme\* ou à la Maison du Parc à Jaujac et vous vous verrez remettre le prestigieux badge «Explorateur des Jeunes volcans d'Ardèche».





## Chapelle Notre Dame des voyageurs

La chapelle Notre Dame des voyageurs se trouve dans le village de Mayres, plus précisément dans le "vieux Mayres" en Ardèche et veille sur tous les voyageurs qui passeraient aux alentours du village.



☎ [04 75 87 21 38](tel:0475872138)

✉ [mairie@mayres-ardeche.fr](mailto:mairie@mayres-ardeche.fr)

🌐 Plus d'informations [www.otsv.fr/b661b7](http://www.otsv.fr/b661b7)

**Ouvertures** : Toute l'année, tous les jours.

## Église Notre-Dame de Prévencières

La chapelle primitive détruite lors d'une invasion fut reconstruite et agrandie à partir du XII<sup>ème</sup> siècle (style roman) et devint église paroissiale jusqu'en 1885 où elle fut laissée à l'abandon.

📍 Route de Prévencière - **Montpezat-sous-Bauzon**

☎ [04 75 94 41 29](tel:0475944129)

✉ [mairie@montpezatsousbauzon.fr](mailto:mairie@montpezatsousbauzon.fr)

🌐 Plus d'informations [www.otsv.fr/adf3d2](http://www.otsv.fr/adf3d2)



**Ouvertures** : Toute l'année : accès sur demande. **Tarifs** : Accès libre. Sur demande.



## Eglise paroissiale de Montpezat-sous-Bauzon

Avec ses tours de style médiéval, elle abrite la piéta très ancienne qui se trouve dans la chapelle de droite, dédiée à la bienheureuse Marie Rivier, provenant d'une chapelle médiévale détruite en 1888 pour aménager l'actuelle place de la République.



☎ [04 75 94 41 29](tel:0475944129)

✉ [mairie@montpezatsousbauzon.fr](mailto:mairie@montpezatsousbauzon.fr)

🌐 Plus d'informations [www.otsv.fr/d64186](http://www.otsv.fr/d64186)

**Ouvertures** : Toute l'année, tous les jours. **Tarifs** : Accès libre.

*à votre écoute toute l'année*



**Office de Tourisme Sources & Volcans**  
2 place du bosquet  
Neyrac-les-Bains  
07380 Meyras

**04 75 36 46 26**  
[tourisme@sourcesvolcans.com](mailto:tourisme@sourcesvolcans.com)  
[www.sourcesvolcans.com](http://www.sourcesvolcans.com)  
Facebook Instagram YouTube @sourcesetvolcans