



Centre historique de Vallon Pont d'Arc

La commune de Vallon Pont d'Arc, située dans le Sud de l'Ardèche, est riche d'un patrimoine naturel et culturel d'exception. Le village dispose de trésors tels que le Château-Mairie, la Place Couverte, les vieux quartiers et le Chatelas.



✉ info@gorges-ardeche-pontdarc.fr
🌐 Plus d'informations www.otsv.fr/d0c70f

Ouvertures : Toute l'année, tous les jours.

Lalouvesc – Ville Sanctuaire en France

Site incontournable du territoire, et haut lieu de pèlerinage avec sa splendide basilique, Lalouvesc a rejoint le réseau des Villes Sanctuaires en France le 1er janvier 2020.

📍 Rue St Régis - **Lalouvesc**
☎ **04 75 67 84 20**
✉ accueilvalday@ardechegrandair.com
🌐 Plus d'informations www.otsv.fr/840abf



Ouvertures : Toute l'année, tous les jours. Visites guidées sur réservation - 1h30 avec déplacements à pied dans le village, possibilité d'adapter le parcours selon le public. tarif 2 euros.



Meyras : village de caractère

Au cœur de la Cévenne des jeunes volcans, le village de caractère de Meyras fait la part belle aux métiers d'autrefois avec ses fresques... Ainsi, au détour d'une rue, vous apercevrez des paysans pisant les châtaignes, la foire de la Saint-Blaise



📍 1 Place du Champ de Mars - **Meyras**
☎ **04 75 94 42 40**
✉ contact@meyras.fr
🌐 Plus d'informations www.otsv.fr/a2e1bf

Ouvertures : Toute l'année, tous les jours. **Tarifs :** Accès libre.

Saint-Martin d'Ardèche

A la porte des Gorges de l'Ardèche, Saint-Martin-d'Ardèche est un lieu privilégié de villégiature. Station Verte de vacances le long de la rivière, avec deux plages surveillées et labellisées "Pavillon Bleu", à côté du vignoble en Côtes-du-Rhône.

📍 Place Léopold Chiron - **Saint-Martin-d'Ardèche**
☎ **04 75 04 66 33**
✉ stmda2.communication@gmail.com
🌐 Plus d'informations www.otsv.fr/24f4c5





Village de Burzet

Niché au cœur du Parc naturel régional des Monts d'Ardèche, Burzet (530m) est un village entourée de sources, de cascades et de jeunes volcans. Situé à 25 kilomètres d'Aubenas, la commune est labellisée Station verte pour sa qualité de vie.



📍 Grand rue - **Burzet**
☎ **04 75 94 43 91**
✉ **contact@burzet.fr**
🌐 Plus d'informations www.otsv.fr/88207b

Ouvertures : Toute l'année, tous les jours. **Tarifs** : Accès libre.

Village de Joyeuse

A en croire la légende, la fondation de de la ville de Joyeuse remonterait à l'an 802. En revenant d'Espagne l'empereur Charlemagne aurait établi son campement tout près de la rivière la Beume.

📍 Le village - **Joyeuse**
☎ **04 75 39 96 96**
✉ **mairie.joyeuse@wanadoo.fr**
🌐 Plus d'informations www.otsv.fr/2cf73f



Ouvertures : Toute l'année, tous les jours.



Village du Lac d'Issarlès

La commune du Lac d'Issarlès est un lieu de séjour idéal par son lac, ses paysages et ses équipements. Le Lac d'Issarlès est un lac naturel de cratère couvrant 97 hectares, situé à 1 000m d'altitude, avec une profondeur de 108m et une circonférence de 5km



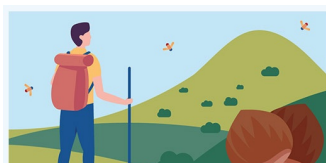
☎ **04 66 69 09 37**
✉ **contact@montagnedardeche.com**
🌐 Plus d'informations www.otsv.fr/f76381

Ouvertures : Du 01/01 au 31/12, tous les jours. **Tarifs** : Gratuit.

Ville de Villeneuve-de-Berg

A Villeneuve-de-Berg, vous serez frappés par la richesse architecturale de la ville. Les vieilles bâtisses, l'architecture royale et les hôtels particuliers du XVIème siècle ainsi que l'ancienne prison jalonnent les ruelles de la cité.

☎ **04 75 94 89 28**
✉ **contact@berg-coiron-tourisme.com**
🌐 Plus d'informations www.otsv.fr/d71069



L'application est proposée par le Parc naturel régional des Monts d'Ardèche et les offices de tourisme du territoire pour découvrir des magnifiques sentiers, paysages et patrimoines. comprend des randonnées pédestres, équestres, vélos, VTT et même hivernales avec les parcours de ski de randonnée et de raquettes à neige.





Vogüé : village de caractère

Le spectacle est saisissant... Enchâssé telle une pierre précieuse dans le calcaire doré par le soleil, Vogüé semble pris dans la falaise...



Plus d'informations www.otsv.fr/bc57ac

Ouvertures : Du 01/01 au 31/12, tous les jours. **Tarifs** : Gratuit

à votre écoute toute l'année



Office de Tourisme Sources & Volcans
2 place du bosquet
Neyrac-les-Bains
07380 Meyras

04 75 36 46 26
tourisme@sourcesvolcans.com
www.sourcesvolcans.com
f i y @sourcesetvolcans