



## Biocoop les Gatôbis

Entdecken Sie eine große Vielfalt an lokalen Produkten, die wir gerne in unserem Laden anbieten. Sie finden hier auch eine traditionelle Käse- und Wursttheke sowie eine große Auswahl an Zero-Waste-Produkten.



📍 110 route d'Aubenas - **Prades**

☎ **04 75 87 50 39**

✉ [contact@biocooplesgatobis.fr](mailto:contact@biocooplesgatobis.fr)

🌐 Mehr Informationen [www.otsv.fr/d0c02f](http://www.otsv.fr/d0c02f)

**Eröffnungen** : Ganzjährig, jeden Montag, Dienstag, Mittwoch, Donnerstag, Freitag und Samstag.

## Der Cevenol-Markt

Multiservice-Lebensmittelgeschäft, das den Besitzer gewechselt hat und Ende Juni 2023 ...

📍 136 Rue Grande - **Meyras**

☎ **06 25 06 90 00**

✉ [lemarchecevenol@gmail.com](mailto:lemarchecevenol@gmail.com)

🌐 Mehr Informationen [www.otsv.fr/67cac0](http://www.otsv.fr/67cac0)



**Eröffnungen** : Ganzjährig.



## Fournil les Co'pains

Das Fournil ist ein Scop, das heißt ein kooperatives und partizipatives Unternehmen, das Backwaren, aber auch Pizzaabende anbietet!



📍 30, allée du moulinage - **Chirols**

☎ **04 69 22 68 68**

✉ [fournillescopains.scop@sfr.fr](mailto:fournillescopains.scop@sfr.fr)

🌐 Mehr Informationen [www.otsv.fr/90d167](http://www.otsv.fr/90d167)

**Eröffnungen** : Vom 05/01 bis 23/12/2024, jeden Montag, Mittwoch und Freitag von 11 Uhr bis 19 Uhr. Ausnahmsweise geschlossen am 1. Mai und 11. Dezember. **Preise** : Preise der Produkte direkt vor Ort.

## Fromager les Hautes terres

📍 RN 102 - **Lanarce**

☎ **04 66 46 42 18**

✉ [fromager-leshautesterres@orange.fr](mailto:fromager-leshautesterres@orange.fr)

🌐 Mehr Informationen [www.otsv.fr/489fb1](http://www.otsv.fr/489fb1)



**Eröffnungen** : Ganzjährig von 8 Uhr bis 19 Uhr.



## Glacier Châtaigne et Caramel

Qualitätseis und Sorbets, die vor Ort hergestellt werden, wobei lokale Produkte bevorzugt werden. Châtaigne & Caramel bietet Ihnen die Möglichkeit, die in Jaujac hergestellten Eissorten und Sorbets zu entdecken.



- 📍 Place Saint Bonnet - **Jaujac**
- ☎ **06 76 75 67 87**
- ✉ **chataigneetcaramel@gmail.com**
- 🌐 Mehr Informationen [www.otsv.fr/28b166](http://www.otsv.fr/28b166)

**Eröffnungen** : Vom 30/03 bis 20/06 von 14 Uhr bis 19 Uhr. Montag geschlossen. An Feiertagen geöffnet. Vom 19/12 bis 31/12, täglich von 16 Uhr bis 19 Uhr. **Preise** : Eis und Sorbets in Tüten oder Bechern : 1 Kugel: 3€. 2 Kugeln: 5€ 3 Kugeln: 6,5€. Boulier (12 Kugeln zum Mitnehmen): 25€.

## Jardinerie Pontier et fils – Les Délices du Terroir

In diesem Geschäft finden Sie die Köstlichkeiten der Ardèche. „Das ganze Know-how unserer lokalen Produzenten geben wir weiter.“

- 📍 245 Route de Jaujac - **Prades**
- ☎ **04 75 38 01 25**
- ✉ **jardinerie.pontier07380@gmail.com**
- 🌐 Mehr Informationen [www.otsv.fr/479c44](http://www.otsv.fr/479c44)



## La biasso



- 📍 175 Rue Jean Moulin - **Jaujac**
- ☎ **09 83 42 53 66**
- ✉ **labiasso@protonmail.com**
- 🌐 Mehr Informationen [www.otsv.fr/4f26c5](http://www.otsv.fr/4f26c5)

**Eröffnungen** : Vom 01/01 bis 30/06 Öffnungszeiten jeden Dienstag, Mittwoch, Donnerstag, Freitag und Samstag von 9 Uhr bis 13 Uhr und von 16 Uhr bis 19 Uhr. Montag und Sonntag geschlossen. Vom 01/07 bis 31/08 Öffnungszeiten jeden Montag und Sonntag von 9 Uhr bis 13 Uhr. Jeden Dienstag, Mittwoch, Donnerstag, Freitag und Samstag von 9 Uhr bis 13 Uhr und von 16 Uhr bis 19.30 Uhr. Montag und Sonntag geschlossen. Vom 01/09 bis 31/12 Öffnungszeiten jeden Dienstag, Mittwoch, Donnerstag, Freitag und Samstag von 9 Uhr bis 13 Uhr und von 16 Uhr bis 19 Uhr. Montag und Sonntag geschlossen.

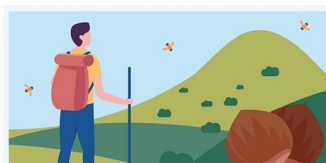
## La Saisonneraie – Lokales Geschäft

Lokale, lose, biologische Produkte, Kunsthandwerk und eine gesellige Pause, um soziale Kontakte zu knüpfen. Begegnungen mit Erzeugern und Kunsthandwerkern.

- 📍 560 bis, allée des Platanes - **Thueyts**
- ☎ **04 75 89 76 41**
- ✉ **lasaisonneraie07@gmail.com**
- 🌐 Mehr Informationen [www.otsv.fr/afa5a8](http://www.otsv.fr/afa5a8)



**Eröffnungen** : Vom 01/01 bis 31/12. Montag, Donnerstag und Sonntag geschlossen. Montag: 16.00 bis 19.00 Uhr Dienstag, Mittwoch, Freitag und Samstag: 9 Uhr bis 12.30 Uhr / 16 Uhr bis 19 Uhr. **Preise** : Freier Zugang. Produktpreise direkt vor Ort.



L'application est proposée par le Parc naturel régional des Monts d'Ardèche et les offices de tourisme du territoire pour découvrir des magnifiques sentiers, paysages et patrimoines. comprend des randonnées pédestres, équestres, vélos, VTT et même hivernales avec les parcours de ski de randonnée et de raquettes à neige.





## Nougat Le Petit Ardéchois

Die älteste Nougatmarke der Ardèche, Familienwissen. Traditionelle handwerkliche Herstellung von Nougat, unsere Spezialität mit Kastanienstücken und Kastanienhonig aus der Ardèche... Kostenlose Besichtigung und Verkostung, Backen morgens von 8 bis



📍 1085 Quartier les champs - **Saint-Étienne-de-Fontbellon**

☎ **04 75 89 11 79**

✉ **lepetitardechois@yahoo.fr**

🌐 Mehr Informationen [www.otsv.fr/3dbe33](http://www.otsv.fr/3dbe33)

**Eröffnungen** : Ganzjährig. Täglich von 9 Uhr bis 19 Uhr. Sonntag geschlossen. Ausnahmsweise geschlossen am feiertagen.

## Vereinscafé: La p'tite bulle (Die kleine Blase)

Die p'tite bulle ist ein Ort des Austauschs und der Begegnung von Vereinen, um die nächsten Aktivitäten und lokalen Veranstaltungen zu besprechen

📍 La Ptite Bulle, café associatif - **Prades**

☎ **04 75 38 51 19**

🌐 Mehr Informationen [www.otsv.fr/a45f64](http://www.otsv.fr/a45f64)



**Eröffnungen** : Vom 01/01 bis 22/12, jeden Dienstag, Mittwoch, Donnerstag, Freitag, Samstag und Sonntag. Ausnahmsweise geschlossen am 1. Mai. **Preise** : Freier Zugang.



**Office de Tourisme Sources & Volcans**  
2 place du bosquet  
Neyrac-les-Bains  
07380 Meyras

*à votre écoute toute l'année*

**04 75 36 46 26**  
tourisme@sourcesvolcans.com  
www.sourcesvolcans.com  
f i y @sourcesetvolcans