



Aus der Sicht von Saint Marguerite

Der Standort von Sainte Marguerite (987 m) befindet sich in Chirols. Mit seiner Kapelle bietet der Gipfel einen 360°-Aussichtspunkt von den Tanargue-Bergen über die Escrinet und die Voralpen bis zum Mont Ventoux.



- 📍 Route de Sainte Marguerite - **Chirols**
- ☎ **04 75 94 40 11**
- ✉ mairie.chirols@inforoutes.fr
- 🌐 Mehr Informationen www.otsv.fr/f0f490

Eröffnungen : Toute l'année. **Preise** : Accès libre.

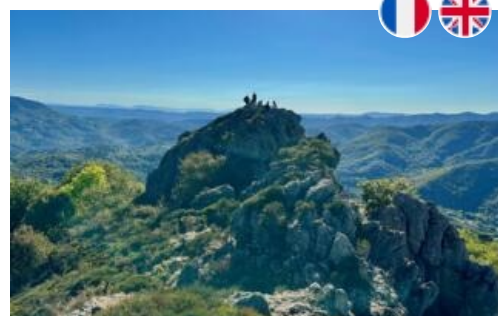
Autureyre rock

Der Rocher d'Autureyre (Autureyre Rock) liegt auf den Höhen des malerischen Dorfes Thueyts. Wenn Sie oben auf dem Hügel stehen und den Blick auf die Täler genießen, werden Sie sich in sein einzigartiges Panorama verlieben. Es ist als kosmo-tellurischer Höhepunkt

☎ **04 75 36 46 26**

✉ tourisme@sourcesvolcans.com

🌐 Mehr Informationen www.otsv.fr/350944



Eröffnungen : Toute l'année. **Preise** : Accès libre.



Barnas' Botanischer Weg

Der botanische Weg wurde vom Verein « les amis de Lafarre » angelegt und lädt zur Entdeckung der lokalen Flora ein. Die Beschilderung zeigt Ihnen die Besonderheit der Pflanzen und Bäume.



- 📍 Place Saint Théophrede - **Barnas**
- ☎ **04 75 36 40 12**
- ✉ mairie@barnas.fr
- 🌐 Mehr Informationen www.otsv.fr/fbcd0b

Eröffnungen : Toute l'année. **Preise** : Accès libre. Renseignements : Les Amis de Lafarre - 06 04 09 17 81.

Basaltfluss in Jaujac

Berühmte Schluchten und Säulen aus blauen Basaltprismen. An den Ufern des Lignon scheint dieser gigantische Lavastrom uns mit seinen wie Orgeln erscheinenden Schluchten verschlingen zu wollen. Er gilt als der schönste in Europa.

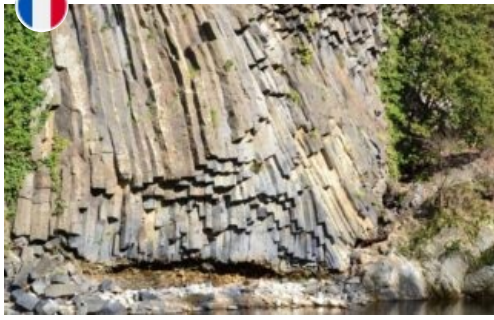
☎ **04 75 93 22 28**

✉ mairie@jaujac.fr

🌐 Mehr Informationen www.otsv.fr/ca42b0



Eröffnungen : Toute l'année. **Preise** : Accès libre.



Basaltflüsse des Amarnier in Meyras

Der Ort der Amarnier-Flüsse ermöglicht eine relative Datierung und die Untersuchung der verschiedenen eruptiven Phasen der Jungen Vulkane der Ardèche. Es ist möglich, die Überlagerung der Lavaströme von Gravenne-de-montpezat und Ray-Pic zu beobachten.



☎ [04 75 36 38 60](tel:0475363860)

✉ accueil@pnrma.fr

🌐 Mehr Informationen www.otsv.fr/6eb12b

Eröffnungen : Toute l'année. **Preise :** Accès libre.

Basaltische Fluss in Fabras

Berühmte Straßen und Kolonnaden mit blauen Basaltprismen. Am Ufer des Lignon gilt dieser Abstieg als der schönste in Europa.

☎ [04 75 94 10 76](tel:0475941076)

✉ fabras@wanadoo.fr

🌐 Mehr Informationen www.otsv.fr/106115



Eröffnungen : Toute l'année. **Preise :** Accès libre.



Das Kohlenfeld von Prades und seine Minen

Das Kohlenfeld von Prades und seine Minen bilden eine Art Parallelogramm mit einer Breite von zwei Kilometern, das etwa zehn Kilometer von Nordosten nach Südwesten um die Gemeinden Laveade d'Ardèche und Prades herum verläuft.



☎ [04 75 38 03 11](tel:0475380311)

✉ prades.mairie@wanadoo.fr

🌐 Mehr Informationen www.otsv.fr/8d708a

Eröffnungen : Toute l'année. **Preise :** Accès libre. Celles-ci sont situées sur des terrains privées et non accessibles à la visite.

Das Maar des Chambon

Das Maar von Chambon ist ein vulkanischer Explosionskrater, der in die Basis geschnitten wurde und etwas südlich von dem des Vestide du Pal liegt und vom Chambon-Bach durchquert wird. Steinextraktionen wurden gemacht, um einige Häuser im Dorf zu bauen.

📍 Route du Pal - **Montpezat-sous-Bauzon**

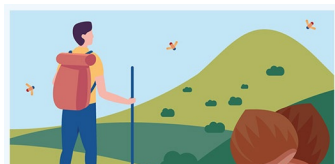
☎ [04 75 94 41 29](tel:0475944129)

✉ mairie@montpezatsousbauzon.fr

🌐 Mehr Informationen www.otsv.fr/e91415



Eröffnungen : Toute l'année. **Preise :** Accès libre.



L'application est proposée par le Parc naturel régional des Monts d'Ardèche et les offices de tourisme du territoire pour découvrir des magnifiques sentiers, paysages et patrimoines. comprend des randonnées pédestres, équestres, vélos, VTT et même hivernales avec les parcours de ski de randonnée et de raquettes à neige.





Das Vestide des Pal

Der Vestide du Pal ist ein großer Maar crater von 1700m Durchmesser und 150m Tiefe. Eine Abfolge von Basaltschwemmfächern hat sich innerhalb des Kraters gebildet. Es könnte der größte Maar crater Europas sein.



- 📍 Souché Le Roux - **Montpezat-sous-Bauzon**
- ☎ **04 75 94 41 29**
- ✉ **mairie@montpezatsousbauzon.fr**
- 🌐 Mehr Informationen **www.otsv.fr/16cc33**

Eröffnungen : Toute l'année. **Preise :** Accès libre.

Der "Suc" von Bauzon, Vulkankegel

Der Suc de Bauzon in der Stadt Montpezat sous Bauzon ist ein typischer strombolianischer Vulkankegel, der sich auf 1471m erhebt.

- ☎ **04 75 94 41 29**
- ✉ **mairie@montpezatsousbauzon.fr**
- 🌐 Mehr Informationen **www.otsv.fr/b44404**



Eröffnungen : Toute l'année. **Preise :** Accès libre.



Der basaltische Fluss in Burzet

Das Verdier-Gelände befindet sich im Herzen des Dorfes Burzet. Diese Basaltflüsse resultieren aus dem Ray-Pic, einem der Basaltflüsse in Frankreich, der reich an peridotitischen Knollen ist. Sehr schöne Aussicht auf die Brücke.



- 📍 Site du Verdier - **Burzet**
- ☎ **04 75 94 43 91**
- ✉ **contact@burzet.fr**
- 🌐 Mehr Informationen **www.otsv.fr/b47664**

Eröffnungen : Toute l'année. **Preise :** Accès libre.

Der Coupe de Jaujac Vulkan

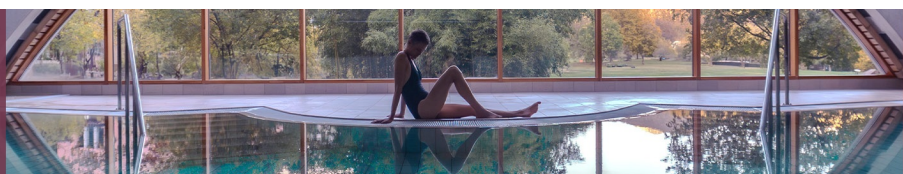
Der Vulkan des Jaujac Cup hat seinen Namen «Cup» von seiner Form und erinnert, so heißt es, an eine Tasse zu trinken. «Es ist einer der regelmässigsten Vulkane Frankreichs, der perfekteste überhaupt» (Brousse & Berger, 1967, S.3).

- 📍 Domaine de Rochemure - **Jaujac**
- ☎ **04 75 93 22 28**
- ✉ **mairie@jaujac.fr**
- 🌐 Mehr Informationen **www.otsv.fr/d3c591**



Eröffnungen : Toute l'année. **Preise :** Accès libre.

THERMES
Neyrac-les-Bains
 Cures thermales
 Spa et bien-être





Der Damm des Riesen

Der Giant's Causeway ist ein Basaltfluss des strombolianischen Vulkans Gravenne de Thueyts. Er ist mehr als 50 m dick und 80 m hoch, so dass er einer der imposantesten der jungen Vulkane der Ardèche und einer der höchsten in Europa ist.



- 📍 Le village - **Thueyts**
- ☎ **04 75 36 46 26**
- ✉ tourisme@sourcesvolcans.com
- 🌐 Mehr Informationen www.otsv.fr/d1a679

Eröffnungen : Toute l'année. **Preise :** Accès libre.

Der Felsen mit den Löchern

Der durchlöchernte Felsen "Lou Ron Troutcha" im Ardèche-Dialekt ist eine geologische Besonderheit in der Stadt Mayres. Der Felsen wird so genannt, weil er ein Dachfenster hat, das in einem Steinhaufen geformt ist.

- 📍 Sentier de Peyralade - Montlaur - **Mayres**
- ☎ **04 75 87 21 38**
- ✉ mairie@mayres-ardeche.fr
- 🌐 Mehr Informationen www.otsv.fr/106cfb



Eröffnungen : Toute l'année. **Preise :** Accès libre.



Der Felsen von Abraham

Der Felsen von Abraham ist ein 1.498 Meter hoher Gipfel. Er ist der höchste Punkt zwischen den Gemeinden Barnas de La Souche und Mayres in der Ardèche.



- ☎ **04 75 87 21 38**
- ✉ mairie@mayres-ardeche.fr
- 🌐 Mehr Informationen www.otsv.fr/a615b8

Eröffnungen : Toute l'année. **Preise :** Gratuit

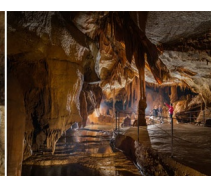
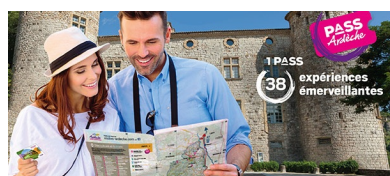
Der Wasserfall im Maul der Hölle

Der Wasserfall der "Gueule de l'enfer" (Höllensmündung) wird vom Bach Merdaric in der Stadt Thueyts gespeist. Es ist kurzlebig und nur bei starkem Regen sichtbar. Sie können es auf dem Wanderweg beobachten, der zur Teufelsbrücke führt.

- ☎ **04 75 36 46 26**
- ✉ tourisme@sourcesvolcans.com
- 🌐 Mehr Informationen www.otsv.fr/e9a523



Eröffnungen : Toute l'année. **Preise :** Accès libre.





Die Féraou Stunden

Das Gour Féraou befindet sich im Weiler Conges in der Stadt Mayres, es bildet einen natürlichen Topf am Fuße eines Wasserfalls.



- 📍 Hameau de Conges - **Mayres**
- ☎ **04 75 87 21 38**
- ✉ mairie@mayres-ardeche.fr
- 🌐 Mehr Informationen www.otsv.fr/b40bab

Eröffnungen : Toute l'année. **Preise** : Accès libre.

Die Kohlengruben in Prades

Die ehemaligen Kohlebergwerke von Prades erzählen die industrielle Geschichte des Salyndre-Tals, das eng mit dem Kohleabbau des Prades-Jaujac-Beckens verbunden ist. Sie befinden sich auf privatem Land und können nicht besichtigt werden. Sichtbar von d

- 📍 Mine de Champgontier - **Prades**
- ☎ **04 75 38 03 11**
- ✉ prades.mairie@wanadoo.fr
- 🌐 Mehr Informationen www.otsv.fr/bcf919



Preise : Accès libre. Celles-ci sont situées sur des terrains privées et non accessibles à la visite.



Die Peschier-Quelle

Am Fuße des Jaujac-Vulkans war die Peschier-Mineralquelle früher sehr beliebt. Sie können immer noch sein klares, semi-funkelndes, glühendes Wasser vor Ort genießen.



- 📍 Chemin de la Source du Peschier - **Jaujac**
- ☎ **04 75 36 38 60**
- ✉ accueil@pnrma.fr
- 🌐 Mehr Informationen www.otsv.fr/e4809e

Eröffnungen : Toute l'année. **Preise** : Gratuit

Faysses du Moulinage von Chirols

Die Fayssen, Terrassen oder "clos", wurden verwendet, um Ernten auf mehreren Ebenen in der Ardèche zu machen. Die Bohnen waren schon immer von Weinreben, Obstbäumen oder Gemüsepflanzen besetzt, sie werden heute rehabilitiert.

- ☎ **04 75 94 40 11**
- ✉ mairie.chirols@inforoutes.fr
- 🌐 Mehr Informationen www.otsv.fr/8f1dc7



Eröffnungen : Toute l'année. **Preise** : Accès libre.



AGENDA





Granitmeer oder Clapas in La Souche

Großes Feld von Granitsteinen am Fuße des Berges Aigu, an der Nordwand. Die Clapas bedeutet ein Haufen von Felsbrocken, die Felsen sammeln sich zusammen, um sich wie ein Meer aus Granit zu bilden. Zugänglich durch Wandern in Richtung des Mont Aigu.



- 📍 Chemin des gardes - **La Souche**
- ☎ **04 75 37 90 11**
- ✉ **contact@lasouche.fr**
- 🌐 Mehr Informationen **www.otsv.fr/63e633**

Eröffnungen : Toute l'année. **Preise :** Accès libre.

Karbonbecken von Prades-Jaujac-La Souche

Das Kohlebecken (Kohlenstoffzusammensetzung) ist nach Osten und Westen ausgerichtet, zwanzig Kilometer lang zwischen La Souche und Lalevade und einige hundert Meter breit und 1200 Meter hoch.

- ☎ **04 75 36 38 60**
- ✉ **accueil@pnrma.fr**
- 🌐 Mehr Informationen **www.otsv.fr/fe7c78**



Eröffnungen : Toute l'année. **Preise :** Accès libre.



Königsskala

Diese aus Vulkansteinen bestehende Treppe befindet sich in einem natürlichen Fehler im Basaltfluss der Causeway Giants. Es ermöglicht Ihnen auch, das Dorf Thueyts den Aufstieg von der Teufelsbrücke hinauf zu erreichen.



- 📍 Place du champ de Mars - **Thueyts**
- ☎ **04 75 36 46 26**
- ✉ **tourisme@sourcesvolcans.com**
- 🌐 Mehr Informationen **www.otsv.fr/4739ae**

Eröffnungen : Toute l'année. **Preise :** Accès libre.

Le massif du Tanargue

- ☎ **04 75 37 24 48**
- ✉ **contact@cevennes-ardeche.com**
- 🌐 Mehr Informationen **www.otsv.fr/7a22d3**



Preise : Gratuit



Partez à l'aventure vers 7 Jeunes Volcans d'Ardèche.

Sur chaque volcan ou à proximité, une borne est implantée ; elle vous permet de poinçonner votre Pass.

Présentez triomphalement votre Pass' avec 7 poinçons dans les Offices de tourisme* ou à la Maison du Parc à Jaujac et vous vous verrez remettre le prestigieux badge «Explorateur des Jeunes volcans d'Ardèche».





Libellenteich

Der Libellenteich ist ein Sumpf, eine wahre Wiege der Artenvielfalt im Geopark Monts d'Ardèche: Libellen, Kröten, Frösche gedeihen zur Freude der Besucher!



- 📍 Château de Rochemure - **Jaujac**
- ☎ **04 75 36 38 60**
- ✉ accueil@pnrma.fr
- 🌐 Mehr Informationen www.otsv.fr/434c8a

Eröffnungen : Toute l'année. **Preise** : Accès libre.

Maar Doris

Der Maar Doris ist ein Explosionskrater an der Thermalstätte von Neyrac-les-Bains. Diese Art von Maar entsteht, wenn ein sehr heißes Magma (Lava) 1200°C auf das im Untergrund enthaltene Wasser mehrere hundert Meter tief trifft.

- ☎ **04 75 94 42 40**
- ✉ contact@meyras.fr
- 🌐 Mehr Informationen www.otsv.fr/85130f



Eröffnungen : Toute l'année. **Preise** : Accès libre.



Mofette von Kohlendioxid in Meyras

Die Mofette von Neyrac ist eine Ausströmung von Kohlendioxid aus erkalteter Lava im Untergrund. Die Stätte wurde kürzlich von der Gemeinde Meyras restauriert. Führungen sind über das Fremdenverkehrsamt Sources & Volcans möglich.



- 📍 300, Ronde du Parc - **Meyras**
- ☎ **04 75 36 46 26**
- ✉ tourisme@sourcesvolcans.com
- 🌐 Mehr Informationen www.otsv.fr/0592f1

Mont Aigu

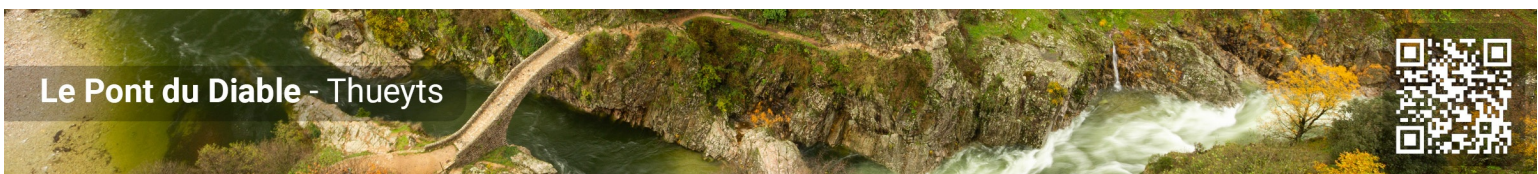
Der Mont Aigu ist eine imposante geologische Besonderheit, die durch beeindruckende Geröllhalden gekennzeichnet ist. Um ihn herum wurde vom NFB ein integrales biologisches Reservat eingerichtet, das von einem außergewöhnlichen Naturerbe zeugt.

- ☎ **04 75 37 90 11**
- ✉ contact@lasouche.fr
- 🌐 Mehr Informationen www.otsv.fr/0dd5af



Eröffnungen : Toute l'année. **Preise** : Gratuit

Le Pont du Diable - Thueyts





Natürliches sprudelndes Wasser von Peyralade

Die Wasserquelle der Peyralade ist natürlich funkelnd ! Sichtbar während einer Wanderung auf der Seite «adret», weitgehend sonnig.



- 📍 Sentier de Peyralade - Montlaur - **Mayres**
- ☎ **04 75 87 21 38**
- ✉ **mairie@mayres-ardeche.fr**
- 🌐 Mehr Informationen **www.otsv.fr/05b837**

Eröffnungen : Toute l'année. **Preise :** Accès libre.

Pont de Labeaume Basalt fließt

Die basaltischen Flüsse von Pont-de-Labeaume, praktisch am Zusammenfluss von drei Tälern gelegen, bieten eine große geologische Attraktion auf einer reduzierten Oberfläche: Morphologie der Täler leicht zu entschlüsseln durch die Überlagerung verschiedener Flüsse.

- 📍 Le village - **Pont-de-Labeaume**
- ☎ **04 75 38 05 25**
- ✉ **mairie.pontdelabeaume@orange.fr**
- 🌐 Mehr Informationen **www.otsv.fr/bcb596**



Eröffnungen : Toute l'année. **Preise :** Accès libre.



Ray Pic wasserfälle

Die Wasserfälle des Ray Pic sind eine natürliche vulkanische Stätte, die seit 1931 klassifiziert ist, wo das Wasser des Flusses Bourges in der Mitte der basaltischen Flüsse auf der Stadt Péreyres sprudelt. Baden verboten



- 📍 Route du Ray Pic - **Péreyres**
- ☎ **04 75 36 46 26**
- ✉ **tourisme@sourcesvolcans.com**
- 🌐 Mehr Informationen **www.otsv.fr/3c5178**

Eröffnungen : Toute l'année. **Preise :** Accès libre.

Souilhol Vulkan

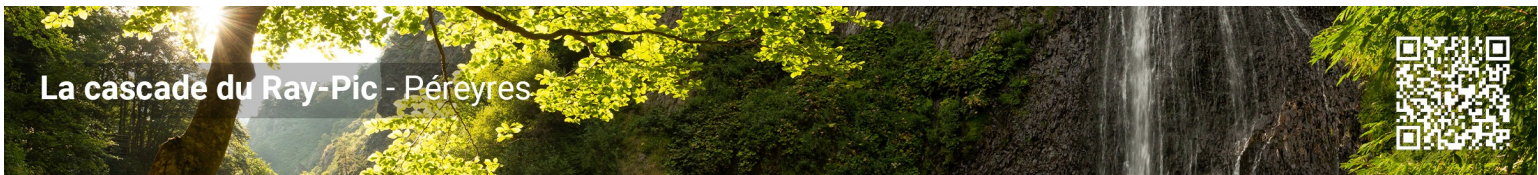
Der Vulkan Souilhol und seine beiden Flüsse und das Maar Doris sind mit der letzten eruptiven Episode verbunden, die den Bas Vivarais in der Stadt Meyras und seine Jungen Vulkane der Ardèche betroffen hat.

- 📍 Route du Souilhol - **Meyras**
- ☎ **04 75 94 42 40**
- ✉ **contact@meyras.fr**
- 🌐 Mehr Informationen **www.otsv.fr/5e2230**



Eröffnungen : Toute l'année. **Preise :** Accès libre.

La cascade du Ray-Pic - Péreyres





Soulhol Vulkanbombe

Dies ist die größte vulkanische Bombe der jungen Vulkane in der Ardèche. Diese Bombe (der Rand des Kraters von Soulhol) hat ein spitz zulaufendes Aussehen und wiegt wahrscheinlich zwischen sieben und zehn Tonnen. Sie kann auf dem Weg zum Soulhol besichtigt werden.



- 📍 Hameau du Soulhol - **Meyras**
- ☎ **04 75 94 42 40**
- ✉ **contact@meyras.fr**
- 🌐 Mehr Informationen www.otsv.fr/75da35

Eröffnungen : Toute l'année. **Preise :** Accès libre.

Vulkan : Die Gravenne von Thueyts

Der Strombolianische Vulkan (Gravenne), der an die jungen Vulkane der Ardèche angeschlossen ist, ist ein Strombolianischer Vulkan, der einen Krater mit einer Höhe von 600 m ausbricht. Höhe.

- 📍 Le village - **Thueyts**
- ☎ **04 75 36 46 26**
- ✉ **tourisme@sourcesvolcans.com**
- 🌐 Mehr Informationen www.otsv.fr/5aff0a



Eröffnungen : Toute l'année. **Preise :** Accès libre.



Vulkan : Gravenne von Montpezat

Der Vulkan von Gravenne, Montpezat Seite ist ein alter strombolianischer Kegel von 806 Metern. Die Ströme, die von diesem strombolianischen Vulkan ausgehen, sind alle in das Fontaulière-Tal geflossen.



- 📍 La Gravenne de Montpezat - **Montpezat-sous-Bauzon**
- ☎ **04 75 94 41 29**
- ✉ **mairie@montpezatsousbauzon.fr**
- 🌐 Mehr Informationen www.otsv.fr/a02827

Eröffnungen : Toute l'année. **Preise :** Accès libre.

Waage der Königin

Die Skala der Königin besteht aus 215 Stufen, die in das Vulkangestein gehauen werden und Sie in die Ebene der Vernède führen. Sie können auch das alte verlassene Dorf Fargebelle erreichen, bevor Sie zum natürlichen Standort des Pont du Diable absteigen.

- 📍 Place du champ de Mars - **Thueyts**
- ☎ **04 75 36 46 26**
- ✉ **tourisme@sourcesvolcans.com**
- 🌐 Mehr Informationen www.otsv.fr/383fe5



Eröffnungen : Toute l'année. **Preise :** Accès libre.

à votre écoute toute l'année



Office de Tourisme Sources & Volcans
 2 place du bosquet
 Neyrac-les-Bains
 07380 Meyras

04 75 36 46 26
 tourisme@sourcesvolcans.com
 www.sourcesvolcans.com
 @sourcesetvolcans