



Bruget Schloss

Dies war um 1378 die Geburtsstätte der alten Familie de Bruzet. Das Schloss wurde im Jahre 1594 gebaut. Von hier hat man eine wunderschöne Aussicht über das Tal des Lignon sowie über das Tanargue-Massiv.



✉ bruget.sci@gmail.com

🌐 Mehr Informationen www.otsv.fr/c6684a

Eröffnungen : Die Öffnungszeiten finden Sie auf der Website von Bruget.

Castrevieille Schloss

Die Burg von Castrevieille befindet sich am Dorfeingang und besteht aus einem großen, von Türmen flankiertem Gebäudekörper, der sie wie eine Festung aussehen lässt. Die Burg beherbergt Konferenzräume, Unterkünfte und mehr. Täglich freier Zugang z

📍 105 chemin de Castrevieille - **Jaujac**

☎ **04 75 93 22 28**

✉ mairie@jaujac.fr

🌐 Mehr Informationen www.otsv.fr/b637b3



Chadenac-Turm

Der Tour de Chadenac ist ein alter Wachturm und herrschaftlicher Vorposten über dem Tal der Ardèche, der den Sigadou überragt. Privater Turm, nicht zu besichtigen



☎ **04 75 36 46 18**

🌐 Mehr Informationen www.otsv.fr/2fc73c

Gallimard Schloss

Das Gallimard-Schloss, das zu einer staatlichen Residenz wurde, war eine echte militärische Festung aus dem 13. Jahrhundert.

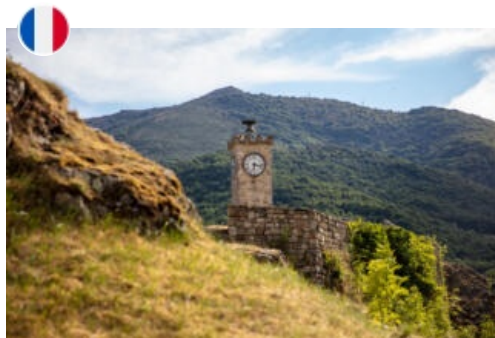
☎ **04 75 94 43 91**

✉ contact@burzet.fr

🌐 Mehr Informationen www.otsv.fr/3bbdb6



Eröffnungen : Ganzjährig, täglich. **Preise** : Kostenlos. Privatschloss nicht für den Besuch geöffnet.



Glockenturm

Diese Uhr, die an der Stelle der alten mittelalterlichen Burg gebaut wurde, stammt aus dem Jahr 1906.



- 📍 Coste Durante - **Burzet**
- ☎ **0613447481**
- ✉ **contact@burzet.fr**
- 🌐 Mehr Informationen www.otsv.fr/0c169c

Eröffnungen : Vom 01/01 bis 31/12, täglich. Im Sommer werden geführte Besichtigungen des Uhrenturms angeboten. **Preise** : Freier Zugang.

Hautsegur Schloss

Dieses private Schloss überragt das Tal der Ardèche, sein Baujahr (1597-1598) findet auf dem Schlussstein Erwähnung. Renaissance-Architektur: Schornsteine mit freistehenden Säulen, Akkoladen, Wehrtürmen, Bögen und Fensterpfosten.

- 📍 Château de Hautsegur - **Meyras**
- ☎ **06 75 81 52 05**
- ✉ **patricia.demangeon@orange.fr**
- 🌐 Mehr Informationen www.otsv.fr/c3e0cb



Eröffnungen : Vom 01/07 bis 31/08, täglich. Vom 01/09 bis 30/09. Montag geschlossen. Vom 01/10 bis 31/10. Montag und Dienstag geschlossen. Vom 01/11 bis 17/11. Montag und Dienstag geschlossen. Vom 18/11/2024 bis 30/04/2025, täglich. **Preise** : Voller Preis: ab 7 €. Kostenlos für Kinder unter 12 Jahren. Für geführte Touren nach Anmeldung.



Le Château – Centre d'Art Contemporain et du Patrimoine d'Aubenas

Am 5. Juli 2024 wird das mittelalterliche Schloss von Aubenas, eine prestigeträchtige Stätte des Kulturerbes in Südfrankreich, nach siebenjähriger Renovierung als Zentrum für zeitgenössische Kunst und Kulturerbe wiedereröffnet.



- 📍 Place de l'hôtel de ville - **Aubenas**
- ☎ **04 28 70 86 15**
- ✉ **contact@lechateauaubenas.com**
- 🌐 Mehr Informationen www.otsv.fr/3b9036

Eröffnungen : Ganzjährig. Täglich. Montag geschlossen. **Preise** : Voller Preis: 9 € Reduzierter Preis: 6 € Kinderreiche Familie: 20 €.

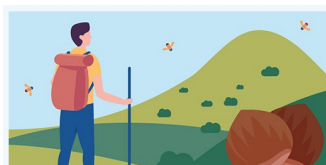
Montlaur Schloss

Die polygonale Umfriedung des alten Schlosses von Montlaur, früher Chastelas genannt, wurde um das 12. Jahrhundert herum auf einer Höhe errichtet, die die Täler der Fontaulière und der Pourseille überragt.

- ☎ **04 75 94 41 29**
- ✉ **mairie@montpezatsousbauzon.fr**
- 🌐 Mehr Informationen www.otsv.fr/291ff9



Eröffnungen : Ganzjährig, täglich.



L'application est proposée par le Parc naturel régional des Monts d'Ardèche et les offices de tourisme du territoire pour découvrir des magnifiques sentiers, paysages et patrimoines. comprend des randonnées pédestres, équestres, vélos, VTT et même hivernales avec les parcours de ski de randonnée et de raquettes à neige.





Montseveny Schloss

Privatbesitz, nicht zugänglich für Besucher, von der Straße aus sichtbar. Das heutige Schloss ist ein ehemaliges befestigtes Haus, das Anfang des 17. Jahrhunderts für Gilbert Vincenti, einen Offizier im Dienste des Herrn von Ventadour, gebaut wurde. Das Schlo



- 📍 Montseveny - **Prades**
- ☎ **04 75 38 03 11**
- ✉ prades.mairie@wanadoo.fr
- 🌐 Mehr Informationen www.otsv.fr/771320

Preise : Privateigentum

Pouget-Turm

Eigentum der Stadt Theueys befindet Ort Pouget und rue Gaschet. Im Jahre 1640 (am Compois): Residenz von Sieur François Pichot de Lespinasse, Theueys Bäile. Renaissance-Architektur des 15. Jahrhunderts.

- 📍 Rue Gaschet - **Theueys**
- ☎ **04 75 36 46 26**
- ✉ tourisme@sourcesvolcans.com
- 🌐 Mehr Informationen www.otsv.fr/b08338



Pourcheyrolles Schloss

Dieses gotische Herrenhaus, dessen Bau zwischen 1360 und 1370 begann, ist das Werk von Cardinals Flandin. Heutzutage gehört die Ruine, die von einem Aussichtspunkt am Rande der RD 536 aus gut sichtbar ist, einem privaten Eigentümer und kann nic



- ☎ **04 75 94 41 29**
- ✉ mairie@montpezatsousbauzon.fr
- 🌐 Mehr Informationen www.otsv.fr/0b49b3

Rochemure Schloss

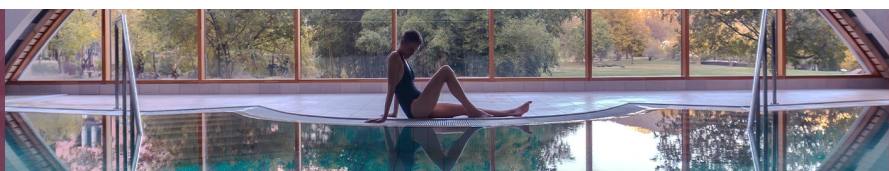
Die Burg von Rochemure, zwischen der Mündung des Vulkans und dem Dorf Jaujac, ist isoliert in einer landwirtschaftlichen und natürlichen Umgebung nicht gebaut: Holz, Quellen, Feuchtgebiete von großem ökologischen Interesse. Das ist das Maison

- ☎ **04 75 36 38 60**
- ✉ accueil@pnrma.fr
- 🌐 Mehr Informationen www.otsv.fr/c354db



Eröffnungen : Vom 01/07 bis 18/09, täglich. **Preise** : Freier Zugang. Außen frei zugänglich, das Innere empfängt die Büros des Regionalen Naturparks der Monts d'Ardèche.

THERMES
Neyrac-les-Bains
 Cures thermales
 Spa et bien-être





Schloss Blou

Die Burg wurde im 12. Jahrhundert erbaut und hätte mindestens 2 Türme gehabt. Es gehörte bis 1461 der Familie Pressis und dann der Familie Blou. Es wurde im Laufe der Jahrhunderte unzählige Male renoviert. Es wurde im 18. Jahrhundert ein "Ferienhaus".



- 📍 12 rue Pouget - **Thueyts**
- ☎ **04 75 36 46 26**
- ✉ **tourisme@sourcesvolcans.com**
- 🌐 Mehr Informationen www.otsv.fr/2b8b6a

Eröffnungen : Ganzjährig, täglich.

Schloss der Unterstadt, rue de la Gravenne

Dieser Bezirk stammt aus dem Ende des 12. Jahrhunderts. Wichtige Durchgangsstraße, die Straße wurde nach ihrer Bekanntmachung als "Route Royale", Königliche Straße im Jahre 1720, mehrfach abgerissen. Es sind jedoch noch schöne Fassaden aus dem Ja

☎ **04 75 94 41 29**

🌐 Mehr Informationen www.otsv.fr/8cc6ed



Preise : Freier Zugang. Das Innere des Schlosses ist ein Privatbesitz, dieser Teil ist nicht zu besichtigen.



Schloss du Pin

Die Festung der für die Renaissance typischen Festung der Cevennen von Ardèche wurde 1591 vergrößert und von drei Türmen flankiert. Die Gärten des Schlosses werden vom französischen Kulturministerium wegen ihrer Schönheit und Einzigartigkeit als.. "jar



- 📍 150, chemin du Château du Pin - **Fabras**
- ☎ **07 73 91 05 79**
- ✉ **contact@chateaudupin.org**
- 🌐 Mehr Informationen www.otsv.fr/b4892f

Eröffnungen : Vom 01/05 bis 03/11. Montag und Dienstag geschlossen. **Preise** : Kostenlos für die Presse, Abonnenten, los supervisors. Gruppentarif ab 10 Personen. Gärten besuchen nur: 5 € Gärten + Schlossbesuch: 8 € Gruppen 5 € Besichtigung des Schlosses und der Gärten. Der halbe Preis ist unter 12 Jahre alt.

Schloss von Montlaur und Kapelle St. Médard

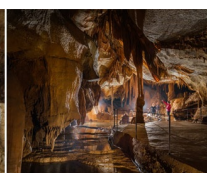
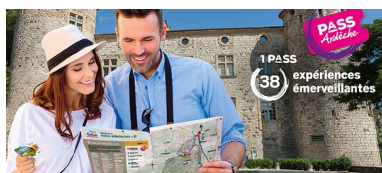
Entdecken Sie bei einer Wanderung die Ruinen des Château de Montlaur auf 768m.

☎ **04 75 87 21 38**

🌐 Mehr Informationen www.otsv.fr/69eb62



Eröffnungen : Ganzjährig, täglich. **Preise** : Freier Zugang.



3 FORMULES

- 3 JOURS 48€
- 6 JOURS 60€
- ANNUEL 79€



Schloss von Vogüé

Folgen Sie den Spuren der Marquis de Vogüé und entdecken Sie die Geschichte dieses Schlosses mit Blick auf das Dorf Vogüé am Ufer der Ardèche. Historische Räume und schöner Hängergarten. Freie oder geführte Besichtigung, Animationen - Spielheft



📍 1 place Melchior de Vogüé - **Vogüé**
☎ **04 75 37 01 95**
✉ **contact@chateauvogue.net**
🌐 Mehr Informationen www.otsv.fr/2b03ac

Eröffnungen : Vom 01/04 bis 03/11/2024, täglich von 10.30 Uhr bis 18 Uhr. Vom 01/04 bis 29/06/2025, täglich von 10.30 Uhr bis 18 Uhr. Vom 05/07 bis 21/09/2025, täglich von 10 Uhr bis 19 Uhr. Vom 22/09 bis 02/11/2025, täglich von 10.30 Uhr bis 18 Uhr. **Preise** : Vom 30/03 bis 03/11/2024 Reduzierter Preis: 5 € Erwachsene: 6,50 € Kinder: 3 € Erwachsene Gruppe: von 4,80 bis 5,20 €. Vom 01/04 bis 02/11/2025 Reduzierter Preis: ab 5 € Erwachsene: ab 6,50 € Kinder: ab 3 €. Kostenlos für Kinder unter 8 Jahren. Gruppentarif ab 15 Personen.

Ventadour Schloss

Burg aus dem 12. Jahrhundert, seit 1969 komplett restauriert mit Hilfe Freiwilliger und Profis auf Initiative von Françoise und Pierre Pottier.

📍 Rolandy - **Meyras**
☎ **07 77 03 04 54**
✉ **associationchateauventadour07@gmail.com**
🌐 Mehr Informationen www.otsv.fr/1ca3b3



Eröffnungen : Vom 08/07 bis 22/08. Samstag geschlossen. Von 10 Uhr bis 12 Uhr und von 14 Uhr bis 18 Uhr. **Preise** : Voller Preis: 7 €. Kostenlos für Kinder unter 10 Jahren. Die Führungen werden von ehrenamtlichen Mitarbeitern des Schlosses geleitet.



Office de Tourisme Sources & Volcans
2 place du bosquet
Neyrac-les-Bains
07380 Meyras

à votre écoute toute l'année

04 75 36 46 26
tourisme@sourcesvolcans.com
www.sourcesvolcans.com
f i y @sourcesetvolcans