



**SOURCES & VOLCANS**  
TERRE DE MERVEILLES

Destination de voyage exceptionnelle pour les amateurs de nature et de découvertes



## Clos de Bonnaud Ziegenhof

Es ist die Geschichte der Familie Gascoin, die ihr Know-how und ihre Ziegen leidenschaftlich gerne weitergibt, und das spürt man: Käse, Milch und Kosmetika aus Ziegenmilch mit ihren vielen Vorzügen erwarten Sie.



📍 Le Clos de Bonnaud - **Montpezat-sous-Bauzon**

☎ **06 67 85 80 03**

✉ [gascoin.magali@bbox.fr](mailto:gascoin.magali@bbox.fr)

🌐 Mehr Informationen [www.otsv.fr/ae03c0](http://www.otsv.fr/ae03c0)

**Eröffnungen** : Vom 01/03 bis 30/11/2025 täglich von 10.30 Uhr bis 12.30 Uhr. Vom 01/03 bis 30/11/2026 täglich von 10.30 Uhr bis 12.30 Uhr. **Preise** : Kostenlos.

## Confiturerie de La Souche : La Chareyrade

Die seit 1962 in La Souche ansässige Konfitürenfabrik ist auf die Herstellung von Kastanienpüree mit der g.U. Ardèche und traditionellen Konfitüren spezialisiert. Sie finden hier auch eine Auswahl an süßen und herzhaften Ardèche-Keksen.

📍 562 Chemin de la Chareyrade - **La Souche**

☎ **04 75 37 41 17**

✉ [contact@soppreg.fr](mailto:contact@soppreg.fr)

🌐 Mehr Informationen [www.otsv.fr/8d0bf1](http://www.otsv.fr/8d0bf1)



## Dumercier Haus

Im Herzen des Dorfes Jaujac bietet Ihnen das Maison Dumercier eine köstliche Auswahl an süßen und herzhaften Keksen, Amaretti, Kuchen, Torten und Feingebäck. Unsere Produktion variiert mit den Jahreszeiten und unseren Inspirationen. Alles wird..vor



📍 Rue Jean Moulin - **Jaujac**

☎ **04 75 36 09 92**

✉ [contact@maisondumercier.fr](mailto:contact@maisondumercier.fr)

🌐 Mehr Informationen [www.otsv.fr/8611d1](http://www.otsv.fr/8611d1)

**Eröffnungen** : Vom 01/04 bis 30/08, täglich. Von 7.30 bis 12.30 Uhr und von 17.30 bis 18.30 Uhr. Vom 01/10 bis 31/10. Mittwoch geschlossen. Von 7.30 bis 12.30 Uhr und von 17.30 bis 18.30 Uhr. **Preise** : Preise unserer Kekse direkt im Shop vor Ort erhältlich.

## Ferme des Achillées

Destillationsworkshops für die Öffentlichkeit auf dem Hof oder anderswo! Ziel ist es, volkstümliches Wissen über Pflanzen und ihre Verwendung weiterzugeben und auszutauschen. Destillation von Pflanzen und Herstellung von Hydrolate

📍 700 Route de Vals les bains - **Chirols**

☎ **06 75 44 93 96**

✉ [troubatcecile@gmail.com](mailto:troubatcecile@gmail.com)

🌐 Mehr Informationen [www.otsv.fr/f9b663](http://www.otsv.fr/f9b663)



**Eröffnungen** : Vom 01/01 bis 31/12, täglich. Workshops und Spaziergänge auf Anfrage. **Preise** : Erwachsene: von 15 bis 30 € (pro Person). Kostenlos für Kinder unter 12 Jahren, Lehrer.



## La Ferme des Plaisirs Simples



📍 Collanges Hautes - **Saint-Pierre-de-Colombier**  
 ☎ **04 75 88 38 19**  
 ✉ [lafermedesplaisirssimples@outlook.fr](mailto:lafermedesplaisirssimples@outlook.fr)  
 🌐 Mehr Informationen [www.otsv.fr/756128](http://www.otsv.fr/756128)

**Eröffnungen** : Vom 01/01 bis 31/12, täglich.

## La myrtilleraie

📍 155 Chemin de la Fabrique - **Péreyres**  
 ☎ **0620162371**  
 ✉ [groslydie@orange.fr](mailto:groslydie@orange.fr)  
 🌐 Mehr Informationen [www.otsv.fr/a47869](http://www.otsv.fr/a47869)



**Eröffnungen** : Vom 10/01 bis 31/01, täglich von 10 Uhr bis 18 Uhr. Vom 01/03 bis 30/11, täglich von 10 Uhr bis 18 Uhr.



## Les ruchers Vincent

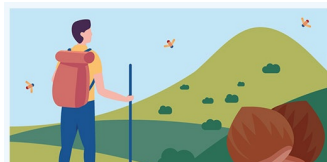


📍 Le Margoulier - **Prades**  
 ☎ **06 01 63 97 19**  
 ✉ [vingt.100b@gmail.com](mailto:vingt.100b@gmail.com)  
 🌐 Mehr Informationen [www.otsv.fr/0dfbf3](http://www.otsv.fr/0dfbf3)

**Eröffnungen** : Vom 01/01; bis 31/12;.

## M. Boissin Jean-Claude

☎ **06 85 85 02 71**  
 ✉ [boiJeanfort@hotmail.com](mailto:boiJeanfort@hotmail.com)  
 🌐 Mehr Informationen [www.otsv.fr/afe38c](http://www.otsv.fr/afe38c)



L'application est proposée par le Parc naturel régional des Monts d'Ardèche et les offices de tourisme du territoire pour découvrir des magnifiques sentiers, paysages et patrimoines. comprend des randonnées pédestres, équestres, vélos, VTT et même hivernales avec les parcours de ski de randonnée et de raquettes à neige.

Disponible sur  
**App Store**

DISPONIBLE SUR  
**Google Play**







## Mälzerei Brauerei l'Ale'Ouët

Von einem Bier zum anderen führt Sie die Brasserie L'Ale'Ouët in die komplexe Welt der Braukunst ein. Von der verarbeiteten lokalen Gerste bis zur feinen Blase verbinden die Brauer den Selbstbau eines Kessels mit der Alchemie der Rohstoffe.



📍 95 Route de la plaine du Fez - **Chirols**  
☎ **06 77 57 92 79**  
✉ **aleouet@posteo.net**  
🌐 Mehr Informationen **[www.otsv.fr/e8d49a](http://www.otsv.fr/e8d49a)**

**Eröffnungen** : Vom 01/01 bis 31/12/2025 von Montag bis Freitag von 9 Uhr bis 17 Uhr. An Feiertagen und während der Weihnachtsferien geschlossen.

## Nomadic Herbs

☎ **06 38 01 07 96**  
✉ **edith.weihreter@gmail.com**  
🌐 Mehr Informationen **[www.otsv.fr/ce0255](http://www.otsv.fr/ce0255)**



**Eröffnungen** : Ganzjährig täglich.



**Office de Tourisme Sources & Volcans**  
2 place du bosquet  
Neyrac-les-Bains  
07380 Meyras

*à votre écoute toute l'année*

**04 75 36 46 26**  
[tourisme@sourcesvolcans.com](mailto:tourisme@sourcesvolcans.com)  
[www.sourcesvolcans.com](http://www.sourcesvolcans.com)  
f i y @sourcesetvolcans